

Nazwa zamierzenia budowlanego	<b>REMONT BUDYNKU SZKOŁY PODSTAWOWEJ W MIEJSCOWOŚCI BIENIOWICE</b>
Adres obiektu budowlanego	<b>59-216 KUNICE, BIENIOWICE 57</b>
<ul style="list-style-type: none"> <li>• nazwa jednostki ewidencyjnej</li> <li>• nazwa i numer obrębu ewidencyjnego</li> <li>• numer działki ewidencyjnej, na której obiekt jest usytuowany</li> </ul>	<ul style="list-style-type: none"> <li>• jedn. ewid. : 020904_2, Kunice</li> <li>• Bieniowice ,obręb 0001</li> <li>• działka nr 198</li> </ul>
Imię i nazwisko lub nazwa inwestora, adres inwestora	Gmina Kunice, 59-216 Kunice, ul. Gwarna1

Opracowała: Imię i Nazwisko, Specjalności, nr uprawnień i podpis	Data opracowania
<p><i><b>mgr inż. Sylwia Nurek</b></i>  <i>uprawnienia budowlane</i>  <i>nr 167/DOŚ/11 i 225/DOŚ/13</i>  <i>do projektowania i do kierowania budową</i>  <i>w specjalności konstrukcyjno-budowlanej</i>  <i><u>bez ograniczeń</u></i></p>	11.11.2023r.

## I. SPIS TREŚCI

STRONA TYTUŁOWA .....	1
I. Spis treści.....	2
II. Opis techniczny.....	3
1. Rodzaj i opis ogólny obiektu budowlanego .....	3
2. Opis zamierzonych robót budowlanych.....	3
2.1. Elewacje.....	3
2.2. Stolarka okienna i drzwiowa.....	3
2.3. Wnętrze.....	3

### III. CZĘŚĆ GRAFICZNA - WYKAZ RYSUNKÓW:

NR	TYTUŁ RYSUNKU	STRONA
1	PLAN SYTUACYJNY	6
2	ELEWACJE	7
3	ELEWACJE	8
4	POMIESZCZENIA PRZEZNACZONE DO REMONTU- RZUTY	8A

### IV. CZĘŚĆ DODATKOWA

- Uprawnienia oraz izba osoby opracowującej..... strona 9-11

## II. OPIS TECHNICZNY

### 1. Rodzaj i opis ogólny obiektu budowlanego

Niniejsze opracowanie obejmuje projekt remontu budynku szkoły podstawowej w miejscowości Bieniowice działka nr 198 obr. 0001 Bieniowice jednostka ewidencyjna 020904\_2 Kunice. Teren ,na którym znajduje się budynek szkoły, jest wpisany do ewidencji zabytków jako chroniony układ ruralistyczny wsi.

Obecny budynek powstał w roku 1897 jako budynek szkoły powszechnej. Obiekt na planie wielokrotności prostokąta, murowany z cegły, otynkowany. Dach o konstrukcji drewnianej. Główna konstrukcja pierwotna dachu drewniana dwu spadowa z naczółkiem wejściowym o kacie nachylenia 45 stopni. W latach późniejszych bryła budynku uległa przebudowie i rozbudowie tracą swój pierwotny wygląd i charakter. Dach w części pokryty dachówką ceramiczną karpiówką ,w części papą.

### 2. Opis zamierzonych robót budowlanych

#### 2.1. Elewacje

Planuje się :mycie, przetarcie i uzupełnienie tynków zewnętrznych oraz malowanie wszystkich elewacji w kolorze piaskowym

#### 2.2. Stolarka okienna i drzwiowa

Projektuje się wymianę okien na poddaszu w kolorze białym o wymiarach jak poprzednia (zmianie nie ulegną wymiary stolarki okiennej )

#### 2.3. Wnętrze

Planuje się wewnątrz budynku remont:

- pomieszczeń na parterze w szkole - ( sali zajęciowej) i pomieszczeń na poddaszu budynku( sali zajęciowej oraz pomieszczenia schowka i magazynku, pomieszczenia gabinetu dyrektora ) polegający na:
- demontażu zużytych i montażu nowych umywalk,
- skuciu płytek ceramicznych wokół umywalk oraz ułożenie nowych płytek ceramicznych wokół umywalk
- usunięciu starej lamperii w pomieszczeniach remontowanych
- usunięcie starej farby z rur sanitarnych, wykonanie nowych powłok
- wymiana drzwi i ościeżnic w pomieszczeniach remontowanych
- wykonanie przebić i kratki wentylacyjnych wywiewnych do istniejących przewodów kominowych oraz wykonanie nowego przewodu z blachy w jednym z pomieszczeń
- wykonanie nawiewników w oknach
- demontaż i ponowny montaż grzejników w pomieszczeniach
- demontaż i ponowny montaż opraw sufitowych
- uzupełnienie tynków wewnętrznych
- wykonanie gładzi oraz tynków żywicznych w pomieszczeniach
- odgrzybianie elementów drewnianych i ich ponowne malowanie
- myciu ścian i sufitów przedmiotowych pomieszczeń oraz ich malowanie w farbami
- rozebraniu posadzek w pomieszczeniach i wykonanie wylewki wyrównującej wraz z położeniem posadzki epoksydowej- zmywalnej, trudno ścieralnej i antypoślizgowej
- szlifowanie, uzupełnienie i lakierowanie parkietu w jednym z pomieszczeń

Podstawa prawna wykonania w/w prac – art. 29 ust. 4 pkt. 2 a) ustawy z dnia 07.07.1994 Prawo Budowlane (Dz.U. z 2023 r. poz. 2029)

### **3. Konstrukcja budynku**

Budynek wykonany został w technologii tradycyjnej. Ściany piwnic murowane z cegły i w części z kamienia. Stropy nad piwnicą w części stalowo-ceramiczne łukowe i płaskie, w części żelbetowe.

Ściany kondygnacji nadziemnych wykonane z cegły pełnej. Stropy nad parterem – w części drewniane ze ślepym pułapem, w części masywne stropy żelbetowe.

Dach w konstrukcji drewnianej o układzie statycznym mieszanym- starsza część wykonana jako dwuspadowa, nad stropodachem betonowym dach jednospadowy na konstrukcji drewnianej ułożonej na stropodachu.

Pokrycie dachówka ceramiczna karpówka układana w łuskę.

Schody zewnętrzne betonowe , schody wewnętrzne drewniane.



Widok na elewację frontową z wejściem głównym do szkoły.



Widok na elewację boczną zachodnią szkoły wraz z fragmentem elewacji tylnej.



Widok na elewację boczną wschodnią budynku szkoły.

Bieniowice remont szkoły zakres prac w budynku:

	Roboty remontowe
Klasa na parterze	<ul style="list-style-type: none"> <li>➤ demontaż zużytej i montaż nowej umywalki,</li> <li>➤ skucie płytek ceramicznych wokół umywalki oraz ułożenie nowych płytek ceramicznych wokół umywalki</li> <li>➤ usunięcie starej lamperii w pomieszczeniu</li> <li>➤ usunięcie starej farby z rur sanitarnych, wykonanie nowych powłok na rurach</li> <li>➤ wymiana drzwi i ościeżnic w pomieszczeniu</li> <li>➤ wykonanie przebicia i kratki wentylacyjnej wywiewnych do istniejącego przewodu kominowego</li> <li>➤ wykonanie nawiewników w oknach</li> <li>➤ demontaż i ponowny montaż grzejników w pomieszczeniach</li> <li>➤ demontaż i ponowny montaż opraw sufitowych</li> <li>➤ uzupełnienie tynków wewnętrznych</li> <li>➤ wykonanie gładzi oraz tynków żywicznych w pomieszczeniach</li> <li>➤ myciu ścian i sufitów przedmiotowych pomieszczeń oraz ich malowanie w farbami emulsyjnymi</li> <li>➤ rozebranie posadzek w pomieszczeniach i wykonanie wylewki wyrównującej wraz z położeniem posadzki epoksydowej- zmywalnej, trudno ścieralnej i antypoślizgowej</li> </ul>
Klasa na 1 piętrze	<ul style="list-style-type: none"> <li>➤ demontaż zużytej i montaż nowej umywalki,</li> <li>➤ skucie płytek ceramicznych wokół umywalki oraz ułożenie nowych płytek ceramicznych wokół umywalki</li> <li>➤ usunięcie starej lamperii w pomieszczeniu</li> <li>➤ usunięcie starej farby z rur sanitarnych, wykonanie nowych powłok na rurach</li> <li>➤ wymiana drzwi i ościeżnic w pomieszczeniu</li> <li>➤ wykonanie przebicia i kratki wentylacyjnej wywiewnych do istniejącego przewodu kominowego</li> <li>➤ wykonanie nawiewników w oknach</li> <li>➤ demontaż i ponowny montaż grzejników w pomieszczeniach</li> <li>➤ demontaż i ponowny montaż opraw sufitowych</li> <li>➤ uzupełnienie tynków wewnętrznych</li> <li>➤ wykonanie gładzi oraz tynków żywicznych w pomieszczeniach</li> <li>➤ myciu ścian i sufitów przedmiotowych pomieszczeń oraz ich malowanie w farbami emulsyjnymi</li> <li>➤ rozebranie posadzek w pomieszczeniach i wykonanie wylewki wyrównującej wraz z położeniem posadzki epoksydowej- zmywalnej, trudno ścieralnej i antypoślizgowej</li> </ul>

	<ul style="list-style-type: none"> <li>➤ odgrzybianie elementów drewnianych w magazynkach i ich ponowne malowanie</li> <li>➤ wymiana okien w pomieszczeniu magazynka</li> </ul>
Klasa nr 2 na piętrze	<ul style="list-style-type: none"> <li>➤ wymiana drzwi i ościeżnic w pomieszczeniu</li> <li>➤ wymiana okien w pomieszczeniu magazynka</li> <li>➤ uzupełnienie tynków na ościeżach</li> </ul>
Gabinet dyrektora	<ul style="list-style-type: none"> <li>➤ usunięcie starej farby z rur sanitarnych, wykonanie nowych powłok na rurach</li> <li>➤ wymiana drzwi i ościeżnic w pomieszczeniu</li> <li>➤ wykonanie nawiewników w oknach</li> <li>➤ demontaż i ponowny montaż grzejników w pomieszczeniach</li> <li>➤ demontaż i ponowny montaż opraw sufitowych</li> <li>➤ uzupełnienie tynków wewnętrznych</li> <li>➤ wykonanie gładzi oraz tynków żywicznych w pomieszczeniach</li> <li>➤ mycie ścian i sufitów przedmiotowych pomieszczeń oraz ich malowanie farbami emulsyjnymi</li> <li>➤ szlifowanie, uzupełnienie i lakierowanie parkietu</li> </ul>

GK.6642.1544.2023

Województwo: dolnośląskie

Powiat: legnicki

Jednostka ewidencyjna: 020904\_2\_Kunice

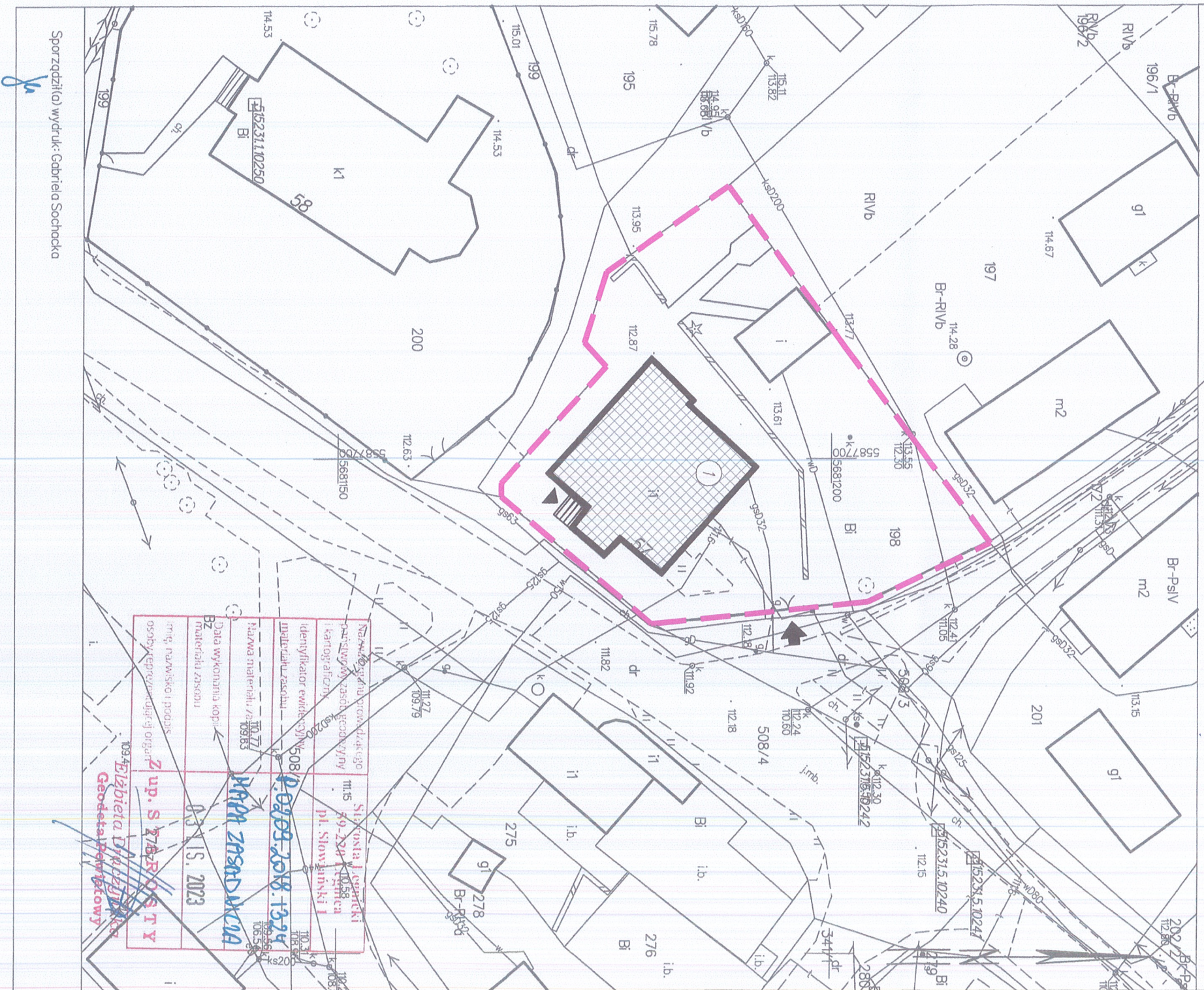
Obwód: 0001, Bieniowice

Działka: 198

# MAPA ZASADNICZA

## SKALA 1:500

Sekcje mapy: 5.152.31.20.4.4



Sporządził(a) wydruk: Gabriela Sochacka

**MAPA ZASADNICZA**  
**Z up. S 2785/05 STY**  
**Elzbieta Dykaczewska**  
**Geodeta Pomiarowy**  
 Data wykonania kopii: 03.11.2023  
 imię, nazwisko i adres osoby reprezentującej organ: 109-44  
 Nazwa materiału: 109-44  
 Identyfikator ewidencyjny: 508  
 Nazwa i adres nieruchomości: 1115 49-200-1/058  
 Nazwa i adres nieruchomości: 1115 49-200-1/058  
 Identyfikator ewidencyjny: 508  
 Nazwa i adres nieruchomości: 1115 49-200-1/058  
 Nazwa i adres nieruchomości: 1115 49-200-1/058

### LEGENDA

- ① ISTNIEJĄCY BUDNEK SZKOŁY PODSTAWOWEJ
- GRANICA DZIAŁKI NR 198
- ▼ WŁASCIŚCIELE DO BUDOWNICTWA SZKOŁY
- ➡ WIAZDZY NA TEREN DZIAŁKI NR 198

NAZWA OBIEKTU BUDOWLANEGO		REMONT BUDYNKU SZKOŁY PODSTAWOWEJ W MIEJSCOWOŚCI BIENIOWICE	
TYTUŁ RYSUNKU		PLAN SYTUACYJNY	
IMIĘ I NAZWISKO PROJEKTANTA	IMIĘ I NAZWISKO PROJEKTANTA	SYMBOL NURK	SYMBOL NURK
NR URZĄDZENIA BUDOWLANICZEGO	NR URZĄDZENIA BUDOWLANICZEGO	1677/DOŚ/11	1677/DOŚ/11
DATA SPORZĄDZENIA	DATA SPORZĄDZENIA	11.11.2023r.	11.11.2023r.
		SKALA RYSUNKU	SKALA RYSUNKU
		1:500	1:500
		NUMER RYSUNKU	NUMER RYSUNKU
			1





ELEWACJA FRONTOWA-POŁUDNIOWA

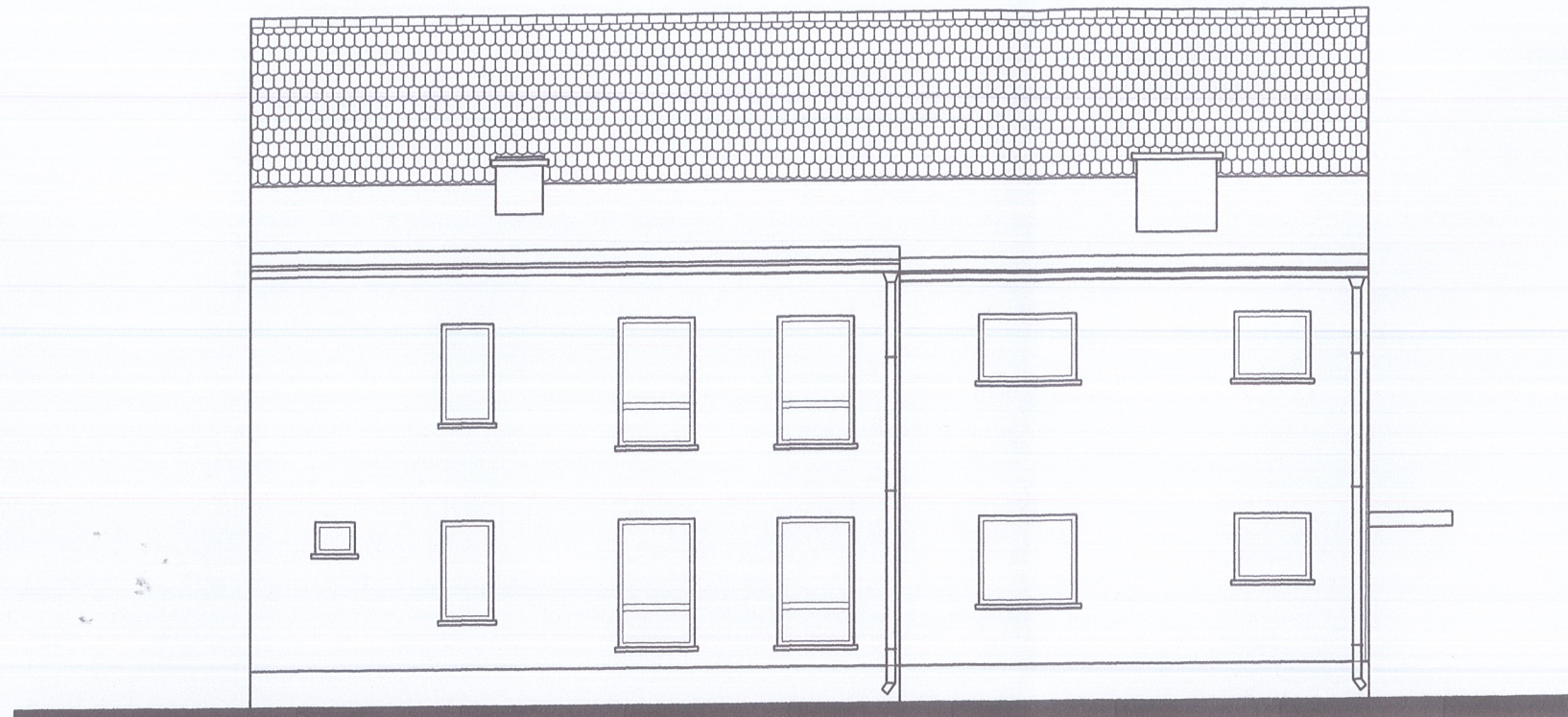


ELEWACJA BOCZNA-ZACHODNIA

KOLORYSTYKA

- ① ELEWACJE OCZYŚCIĆ, UZUPEŁNIĆ TYNKI I POMALOWAC W KOLORZE WG. WZORNIKA KEIM EXCLUSIV NR 9339
- ② ISTNIEJĄCA DACHÓWKA CERAMICZNA KARPIÓWKA W KOLORZE CEGLASTYM
- ③ ISTNIEJĄCE RURY SPUSTOWE I ORYNNOWANIE OCYNKOWANE
- ④ NA COKOŁACH POZOSTAWIĆ ISTNIEJĄCE PŁYTKI KLINKIEROWE

NAZWA OBIEKTU BUDOWLANEGO	REMONT BUDYNKU SZKOŁY PODSTAWOWEJ W MIEJSCOWOŚCI BIENIOWICE			
TYTUŁ RYSUNKU	ELEWACJE			
IMIE I NAZWISKO PROJEKTANTA	mgr inż. Sylwia Nurek	PODPIS PROJEKTANTA	SKALA RYSUNKU	NUMER RYSUNKU
INR UPRAWNIEŃ BUDOWLANYCH	167/DOS/11		1:100	2
DATA SPORZĄDZENIA	11.11.2023r.			



ELEWACJA TYLNA-PÓŁNOCNA

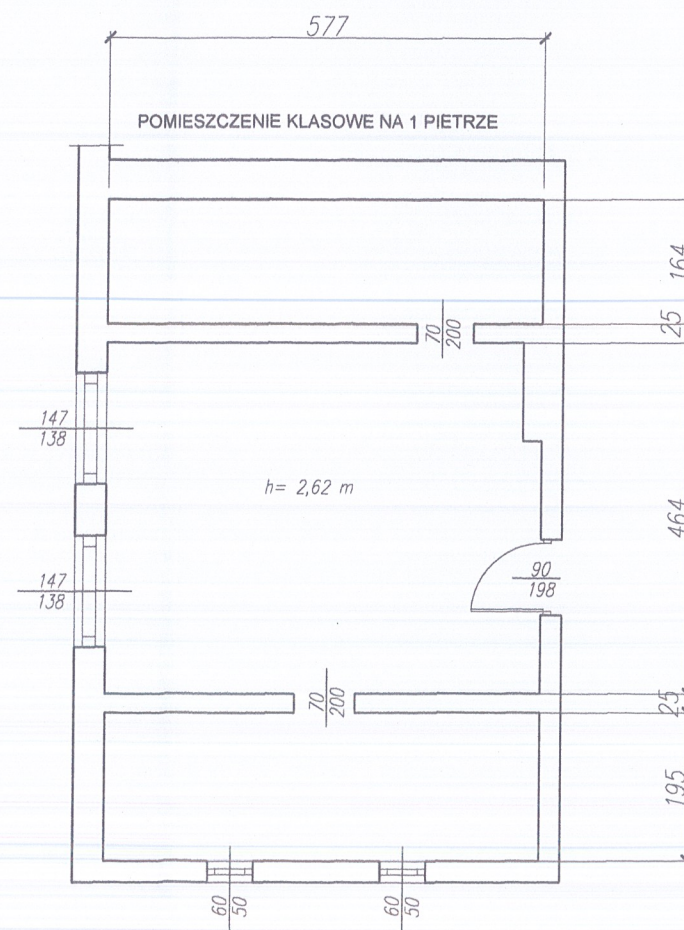
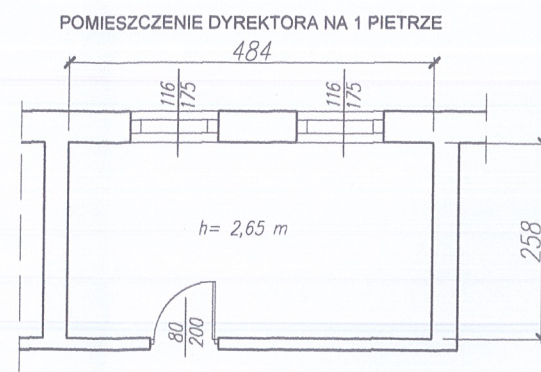
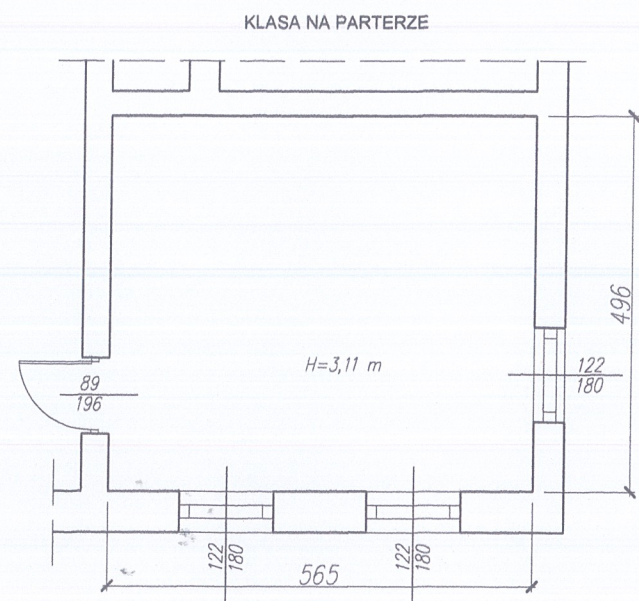


ELEWACJA BOCZNA-WSCHODNIA

KOLORYSTYKA

- ① ELEWACJE OCZYŚCIĆ, UZUPEŁNIĆ TYNKI I POMALOWAC W KOLORZE WG. WZORNIKA KEIM EXCLUSIV NR 9339
- ② ISTNIEJĄCA DACHÓWKA CERAMICZNA KARPIÓWKA W KOLORZE CEGLASTYM
- ③ ISTNIEJĄCE RURY SPUSTOWE I ORYNNOWANIE OCYNKOWANE
- ④ NA COKŁACH POZOSTAWIĆ ISTNIEJĄCE PŁYTKI KLINKIEROWE

NAZWA OBIEKTU BUDOWLANEGO	REMONT BUDYNKU SZKOŁY PODSTAWOWEJ W MIEJSCOWOŚCI BIENIOWICE			
TYTUŁ RYSUNKU	ELEWACJE			
IMIĘ I NAZWISKO PROJEKTANTA	mgr inż. Sylwia Nurek	PODPIS PROJEKTANTA	SKALA RYSUNKU	NUMER RYSUNKU
INR UPRAWIEŃ BUDOWLANYCH	167/DOŚ/11		1:100	3
DATA SPORZĄDZENIA	11.11.2023r.			



NAZWA OBIEKTU BUDOWLANEGO	REMONT BUDYNKU SZKOŁY PODSTAWOWEJ W MIEJSCOWOŚCI BIENIOWICE			
TYTUŁ RYSUNKU	POMIESZCZENIA PRZENACZONE DO REMONTU - RZUTY			
IMIĘ I NAZWISKO PROJEKTANTA	mgr inż. Sylwia Nurek	PODPIS PROJEKTANTA	SKALA RYSUNKU	NUMER RYSUNKU
INR UPRAWNIEN BUDOWLANYCH	167/DOŚ/11		1:100	4
DATA SPORZĄDZENIA	11.11.2023r.			

PA