

3.PROJEKT BUDOWLANY

OPIS TECHNICZNY .

TEMAT:

Budowa wiaty turystyczno- rekreacyjnej.

1.Dane ogólne:

1.1 Inwestor:

GINA SKOROSZYCE
UL. Powstańców Śl. 17
48- 320 SKOROSZYCE

1.2 Autor:

inż. Kazimierz Mróz 17/74/Op

2.Przedmiot inwestycji - ogólna charakterystyka obiektu:

Projekt budowlany sporządzono w oparciu o miejscowy plan zagospodarowania przestrzennego dla wsi Pniewie (Uchwała nr XXI/114/04 Rady Gminy Skoroszyce z dnia 13.08 2004r.)

Działka nr 93/4 znajduje się w terenie oznaczonym symbolem **MW, UKrp-3**

Projektowana wiatka znajduje się w obszarze oznaczonym symbolem **MW** o przeznaczeniu podstawowym zabudowy mieszkalnej wielorodzinnej.

Planowana inwestycja polega na:

Budowie wiaty turystyczno-rekreacyjnej z wbudowanym grillem murowanym . Obiekt o konstrukcji lekkiej , drewnianej nie związanej trwale z gruntem.

3.Charakterystyczne parametry techniczne obiektu:

Powierzchnia użytkowa przyziemia	28,88 m ²
Powierzchnia zabudowy	34,70 m ²
Kubatura	121,45 m ³
Wysokość	427 cm
Długość	7,94 m
Szerokość	4,16 m
Liczba kondygnacji nadziemnych	I
Kąt dachu	30°

4. Przeznaczenie i program użytkowy obiektu:

Obiekt objęty opracowaniem to wiata turystyczno- rekreacyjna dla potrzeb użyteczności publicznej, ogólnodostępnej. Przeznaczony jest dla potrzeb integracyjnych ludności wiejskiej (spotkania integracyjno wypoczynkowe), do 50 osób. Na poziomie przyziemia znajduje się komunikacja, palenisko gilowe nie wytwarzające otwartego ognia, oraz miejsca siedzące, konsumpcyjne. Program użytkowy obiektu wg części graficznej 1A.

5. Forma architektoniczna i funkcja obiektu budowlanego oraz sposób jego dostosowania do krajobrazu i otaczającej zabudowy:

Forma:

Obiekt użyteczności publicznej parterowy na rzucie prostokąta z wbudowanym grillem. Obiekt o konstrukcji lekkiej, drewnianej nie związanej trwale z gruntem. Wiata przykryta jest dachem dwuspadowym, symetrycznym o kącie nachylenia 30°. Bryła wiaty o architekturze analogicznej do istniejącego budynku świetlicy wiejskiej. Kolorystyka wiaty oraz wykończenie zewnętrzne nawiązuje do tradycyjnego charakteru i kształtu. Kolor więźby, elementów drewnianych w kolorze bieli matowej, pokrycie dachu z dachówki ceramicznej koloru ciemno szarego. Powstała bryła łatwo wpisuje się w otaczającą zabudowę.

Funkcja:

Obiekt użyteczności publicznej – wiata turystyczno- rekreacyjna.

6. Rozwiązania konstrukcyjne-materiałowe podstawowych elementów konstrukcji :

6.1. Stopy oraz płyta fundamentowa z betonu klasy min. C 16/20 na podbudowie piaskowej, zbrojenie oraz wymiary wg części konstrukcyjnej projektu.

6.2. Słupy konstrukcyjne zewnętrzne:

Słupy drewniane 18 x 18 montowane na sztywno poprzez kotwy stalowe wypuszczone ze stóp fundamentowych.

6.3. Grill:

Grill murowany z cegły ceramicznej pełnej na zaprawie cementowo-wapiennej, palenisko z cegły szamotowej murowany zaprawa szamotową. Palenisko jest jednocześnie częścią komina który zostanie wyprowadzony ponad dach, szczegóły wg projektu wykonawczego.

6.4. Dach:

Budynek przykryty dachem dwuspadowym, symetrycznym. Konstrukcja więźby-drewniana tradycyjna jętkowo-kleszczowa wsparta na drewnianych słupach. Pokrycie dachowe z dachówki ceramicznej mocowanej do łąt. Należy zapewnić odpowiednią wentylację dachu stosując nawiewy okapowe oraz wywietrzaki

kalenicowe. Należy umożliwić wejście na dach oraz dojście do komina. Zastosować obróbki blacharskie z blachy stalowej ocynkowanej lub systemowe. Elementy drewniane z drewna klasy C27. Przed wmontowaniem do konstrukcji dachu elementy należy zabezpieczyć środkami impregnacyjnymi ogniochronnymi, grzybobójczymi i owadobójczymi. Przy zbliżeniu więźby dachowej do kanału dymowego bliżej niż 25cm należy zastosować izolację p.poż.

6.5. Rynny i rury spustowe

Rury i rynny spustowe wykonać według rozwiązań systemowych zgodnych z katalogiem wybranej firmy w kolorze pokrycia dachu.

6.6. Posadzki, utwardzenie:

Zaprojektowano wykonanie utwardzenia posadzki o nawierzchnię mineralną np. ze żwiru płukanego. Zastosowano obrzeża betonowe zamykające obszar nawierzchni

7. Dane techniczne charakteryzujące wpływ obiektu budowlanego na środowisko i jego wykorzystywanie oraz na zdrowie ludzi i obiekty sąsiednie

Funkcja obiektu jest nie uciążliwa i nie wpływa negatywnie na środowisko.

Nie przewiduje się odbiegających od norm źródeł emisji zanieczyszczeń. Odpadki bytowo –gospodarcze gromadzone w szczelnych pojemnikach na odpadki i systematycznie wywożone na gminne wysypisko odpadków przez służby komunalne. Obiekt nie emituje wibracji ani promieniowania, emisja hałasu mieści się granicach normy.

Obiekt nie jest szkodliwy dla środowiska naturalnego, obiekt nie wywiera negatywnego wpływu na istniejący drzewostan, glebę i wody powierzchniowe i podziemne.

Opracował:

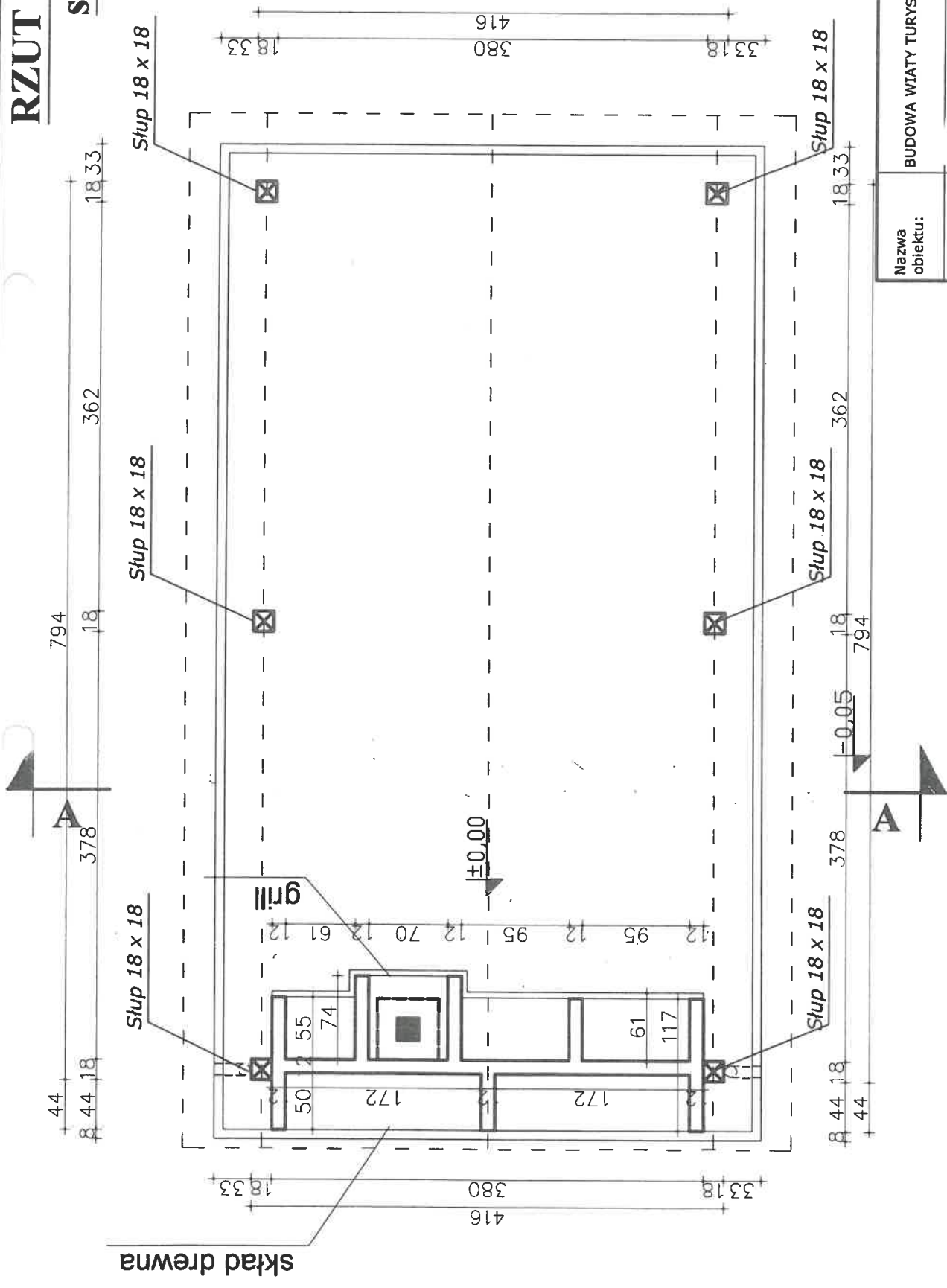
KAZIMIERZ MRÓZ
inżynier budownictwa lądowego
12/15



RZUT PRZYZIEMIA

skala 1:50

±0.05



Nazwa obiektu:	BUDOWA WIATA TURYSTYCZNO- REKREACYJNEJ		
Lokalizacja:			
Temat:	RZUT PRZYZIEMIA	BRANŻA:	ARCHITEKTURA
PROJEKTANT:	inż. Kazimierz Mróz upr. nr 17/74/Op	DATA:	15.05.2020
		SKALA RYS.	NUMER RYS.
		1:50	1A

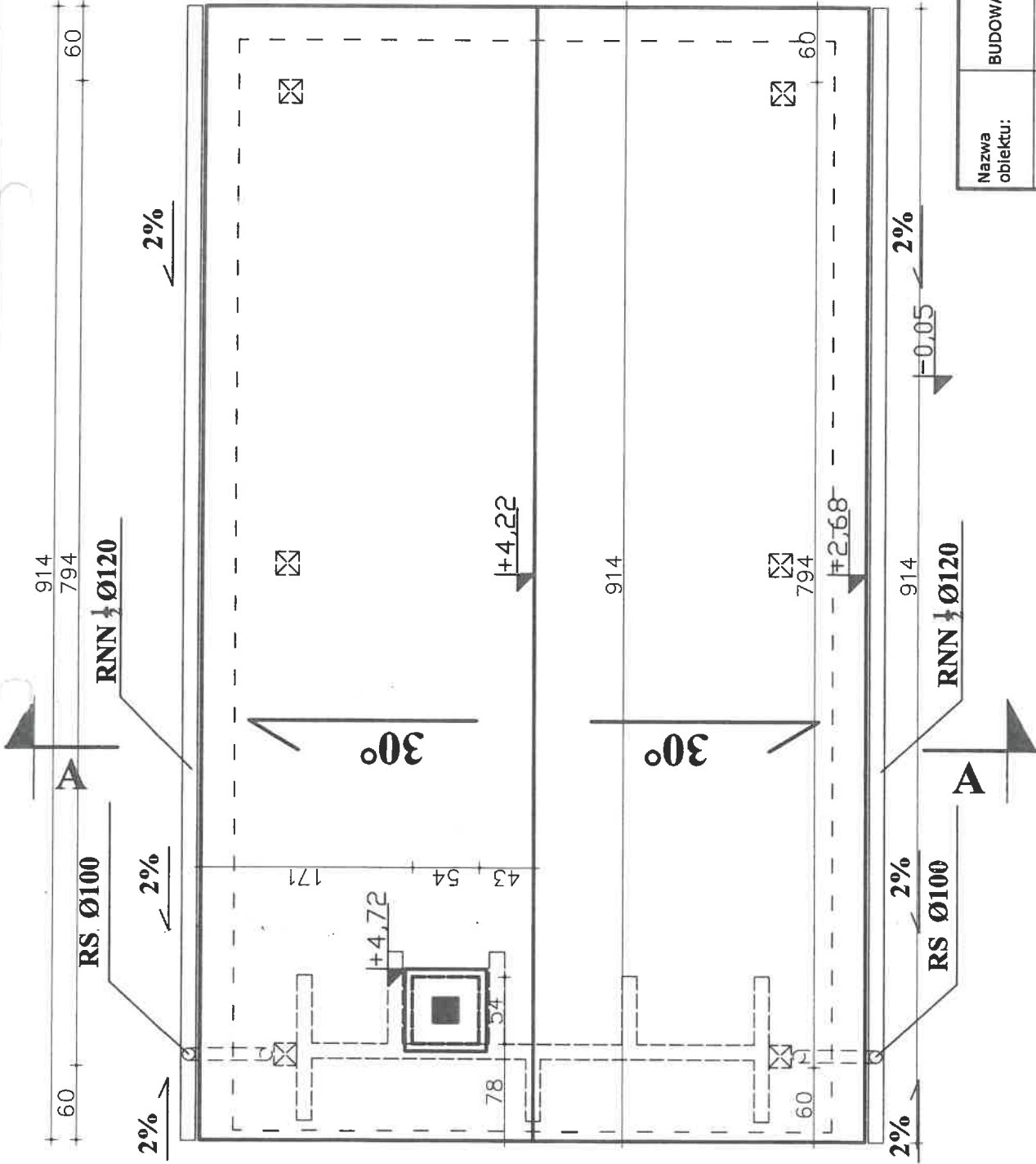
NAZWA POMIESZCZENIA	POSADZKA	POWIERZCHNIA
1 WIATA REKREACYJNA	ŻWIW MINERALNY	28,88m ²
RAZEM		28,88m²

1. WSZYSTKIE WYMIARY SPRAWDZIĆ NA BUDOWIE
 2. W RAZIE STWIERDZENIA INNYCH NIŻ ZAŁOŻONYCH
 W PROJEKIE WARUNKÓW MIEJSCOWYCH, NALEŻY
 KONTAKTOWAĆ SIĘ Z PROJEKTANTEM !

RZUT DACHU

skala 1:50

-0.05



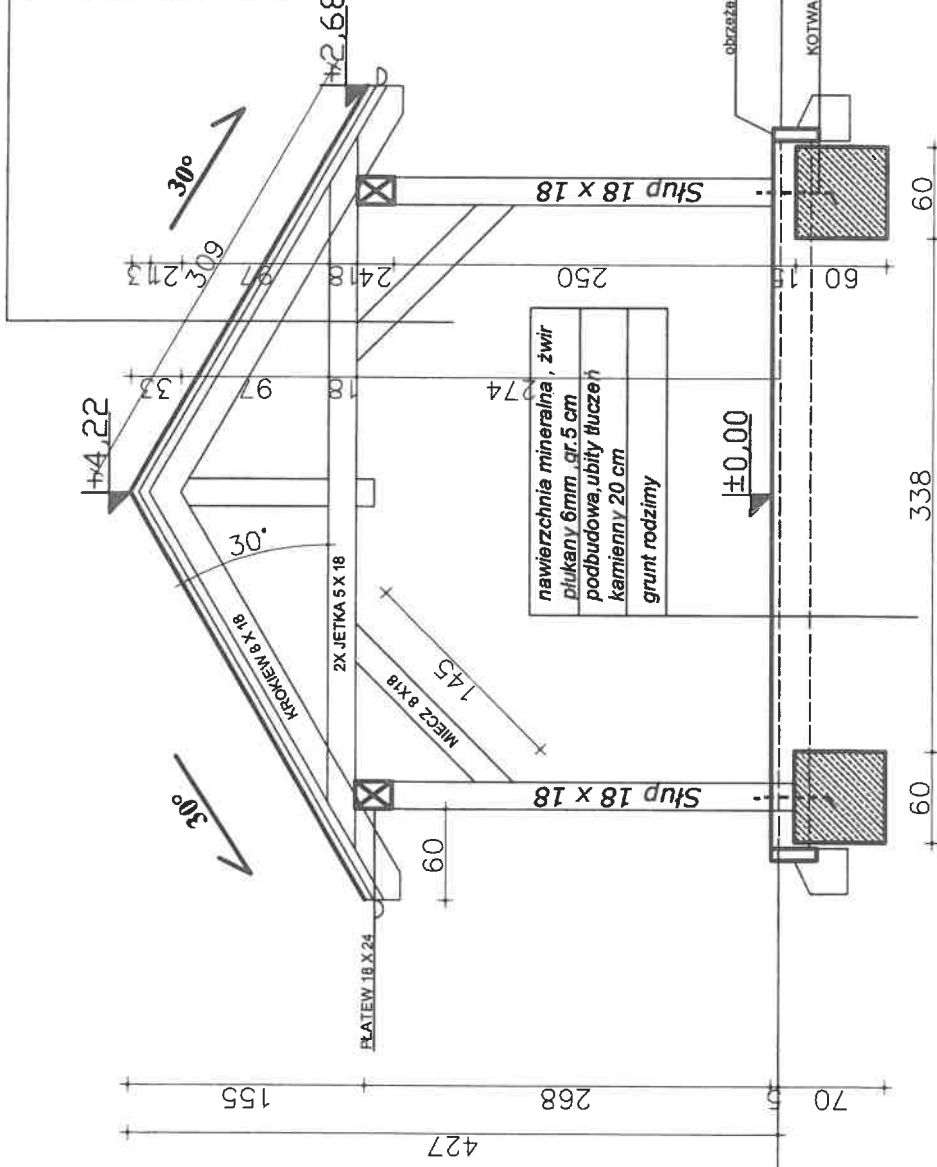
Nazwa obiektu:	BUDOWA WIATY TURYSTYCZNO- REKREACYJNEJ		
Lokalizacja:		
Temat:	RZUT DACHU		
PROJEKTANT:	inż. Kazimierz Mróz upr. nr 17774/Op	PODPIŚĆ 	DATA: 15.05.2020 SKALA RYS. NUMER RYS.
		1:50	2A

1. WSZYSTKIE WYMIARY SPRAWDZIĆ NA BUDOWIE
2. W RAZIE STWIERDZENIA INNYCH NIŻ ZAŁOŻONYCH
W PROJEKCIE WARUNKÓW MIEJSCOWYCH, NALEŻY
KONTAKTOWAĆ SIĘ Z PROJEKTANTEM !

PRZEKRÓJ A-A

skala 1:50

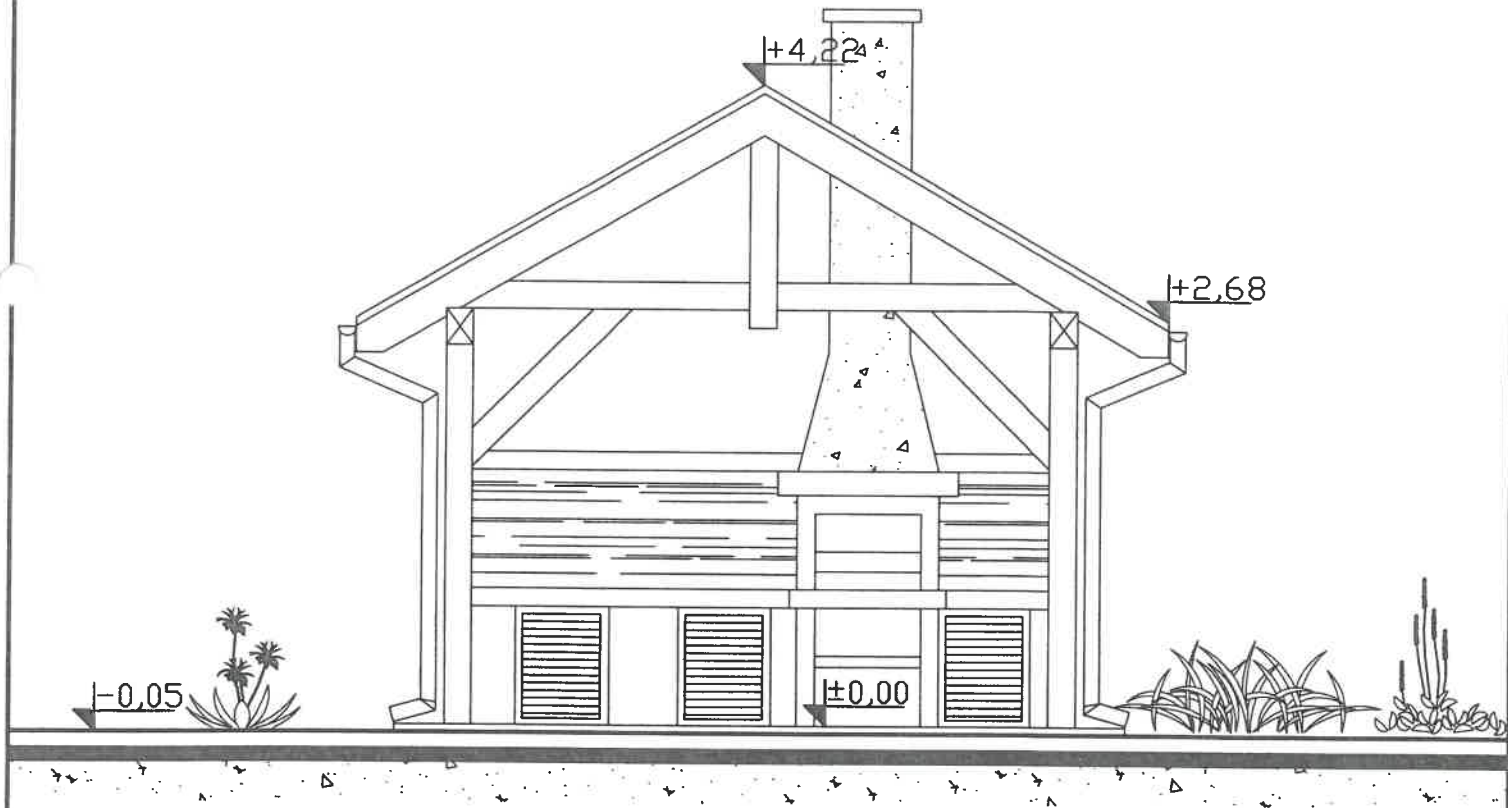
pokrycie dachu - DACHÓWKA CERAMICZNA
KONTRŁATA 2.5 X 6 cm
ŁATA 4 X 6 cm
IZOLACJA PAROPRZEPUSZCALNA
konstrukcja dachu
nadbitka- deskowanie na krokwi




Nazwa obiektu:	STADIUM DOKUMENTACJI PROJEKT BUDOWLANY
Lokalizacja:	BRANŻA: ARCHITEKTURA
Temat:	PRZEKRÓJ A-A
PROJEKTANT:	inż. Kazimierz Mróz upr. nr 17774/Op
	DATA: 15.05.2020 SKALA RYS. NUMER RYS. 1:50 3A

ELEWACJA FRONTOWA

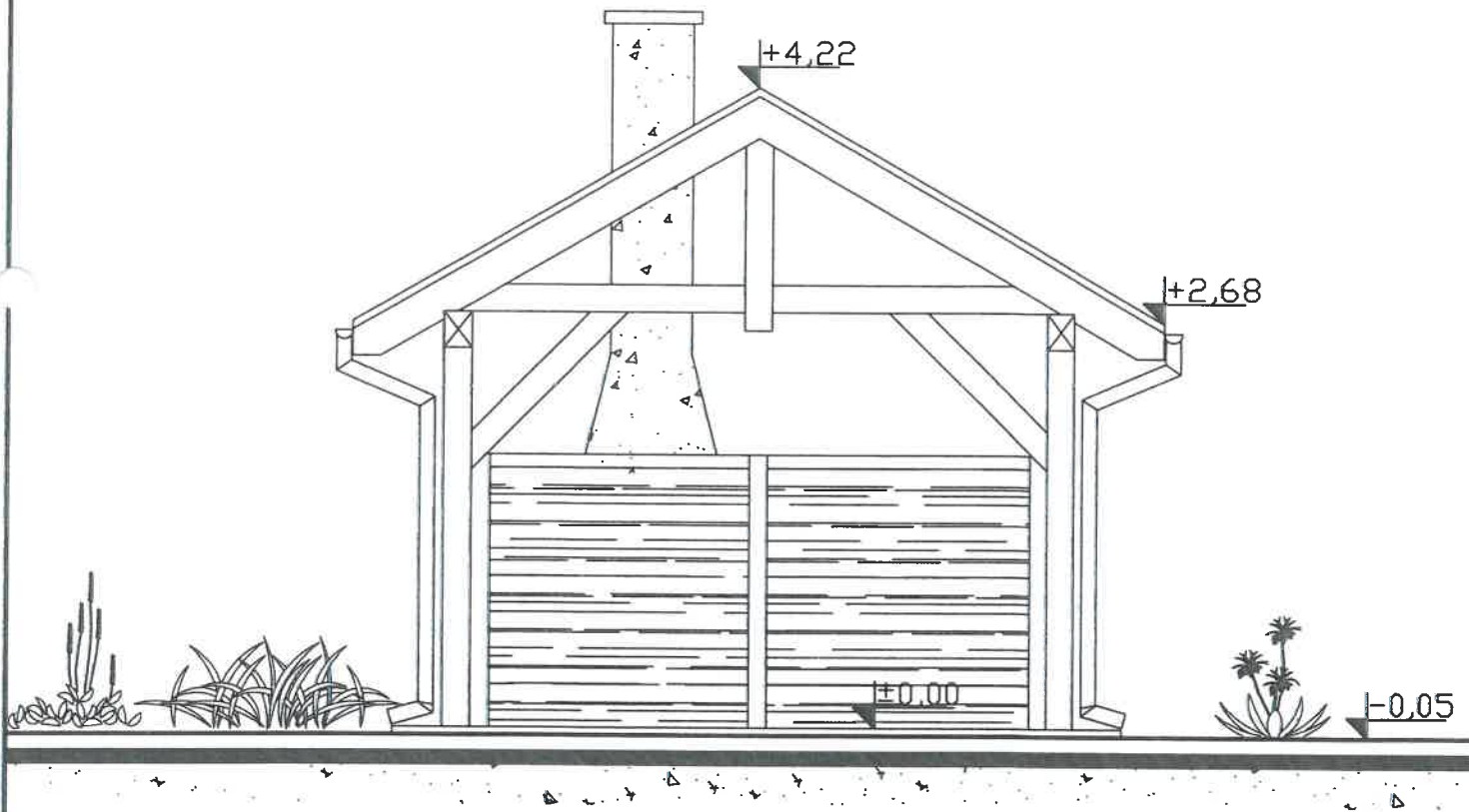
skala 1:50

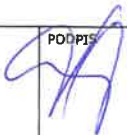


Nazwa obiektu:	BUDOWA WIATY TURYSTYCZNO- REKREACYJNEJ		
Lokalizacja:		STADIUM DOKUMENTACJI PROJEKT BUDOWLANY	
Temat:	ELEWACJA FRONTOWA	BRANŻA: ARCHITEKTURA	
PROJEKTANT:	inż. Kazimierz Mróz upr. nr 17/74/Op	PODPIS 	DATA: 15.05.2020
			SKALA RYS. 1:50

ELEWACJA TYLNA

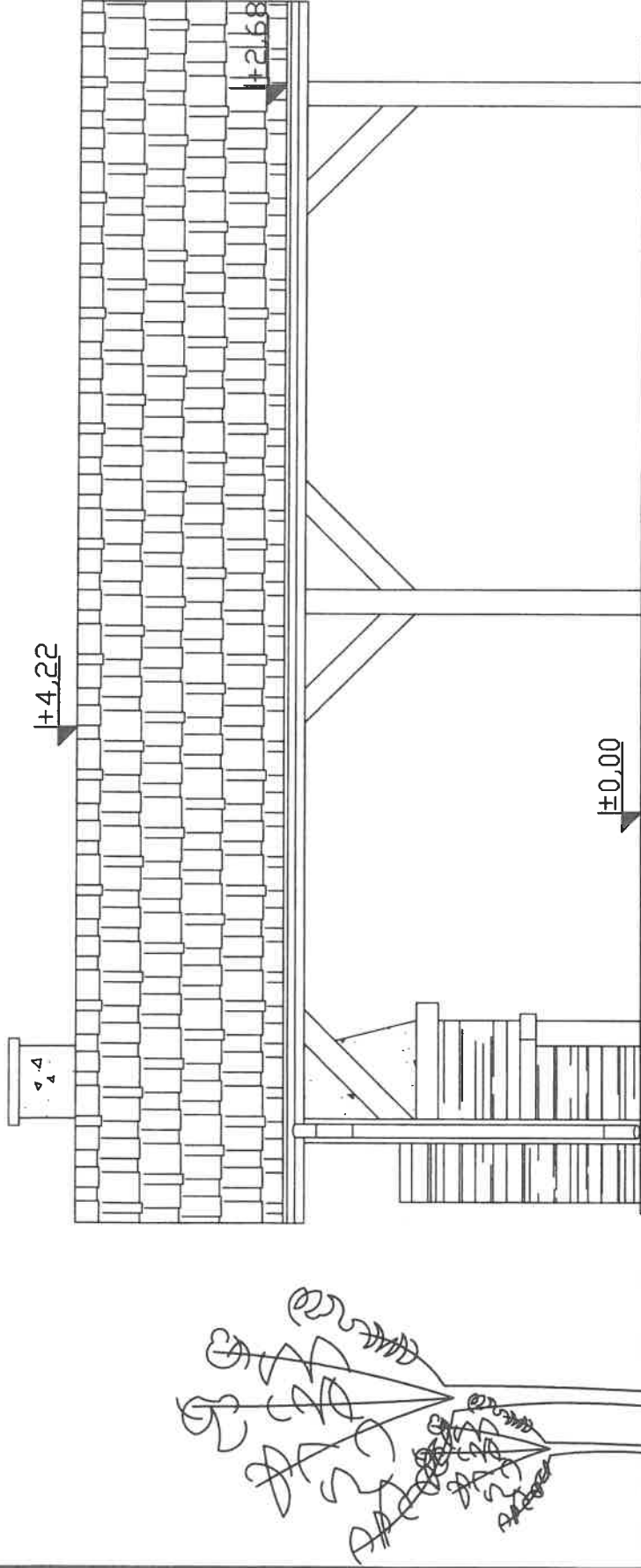
skala 1:50



Nazwa obiektu:	BUDOWA WIATY TURYSTYCZNO- REKREACYJNEJ		
Lokalizacja:		STADIUM DOKUMENTACJI PROJEKT BUDOWLANY	
Temat:	ELEWACJA TYLNA	BRANŻA: ARCHITEKTURA	
PROJEKTANT:	inż. Kazimierz Mróz upr. nr 17/74/Op	PODPIS	DATA: 15.05.2020
			SKALA RYS. NUMER RYS.
		1:50	5A

ELEWACJA BOCZNA LEWA

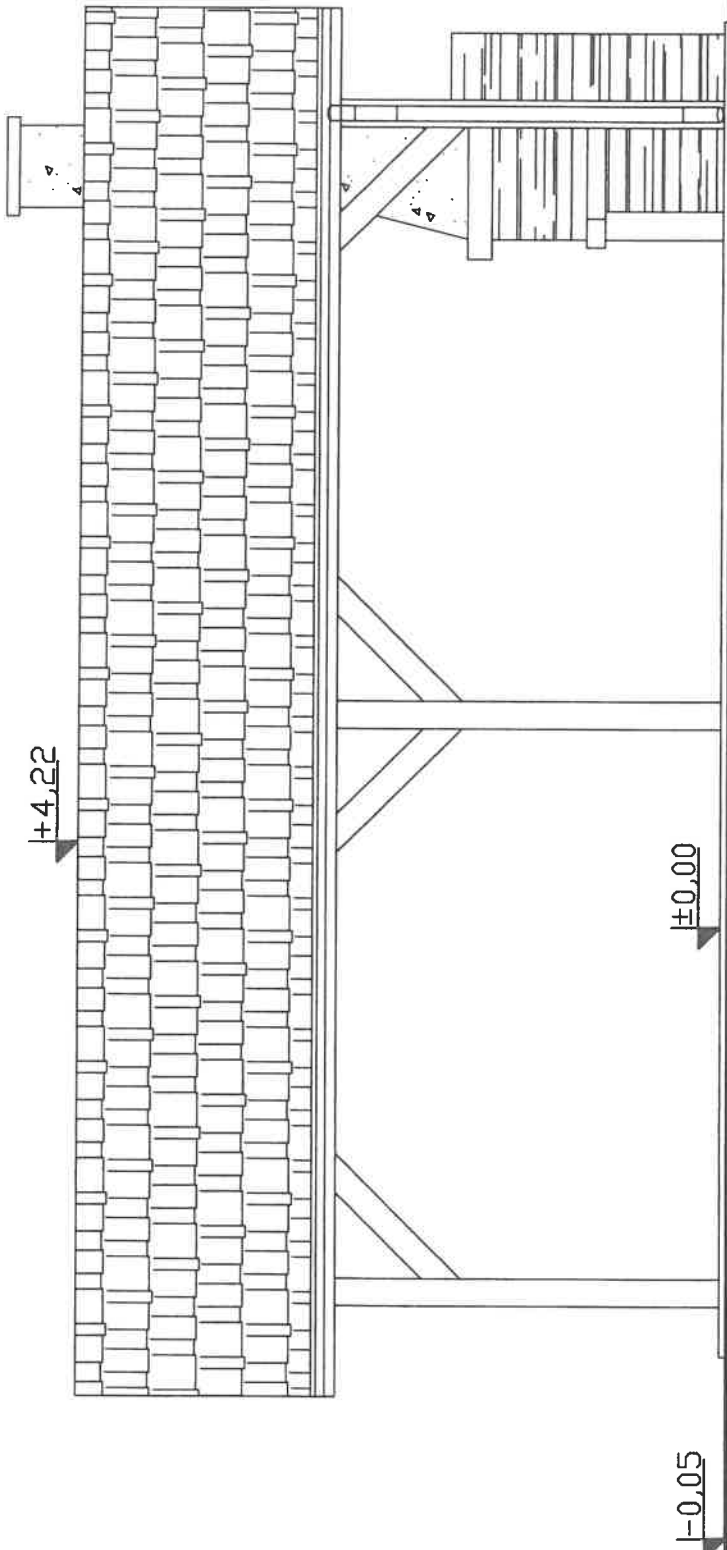
skala 1:50




Nazwa obiektu:	BUDOWA WIATY TURYSTYCZNO- REKREACYJNEJ		
Lokalizacja:			
Temat:	ELEWACJA BOCZNA LEWA	BRANŻA: ARCHITEKTURA	DATA: 15.05.2020
PROJEKTANT:	inż. Kazimierz Mróz upr. nr 17/74/Op	SKALA RYS. NUMBER RYS.	1:50 6A

ELEWACJA BOCZNA PRAWA

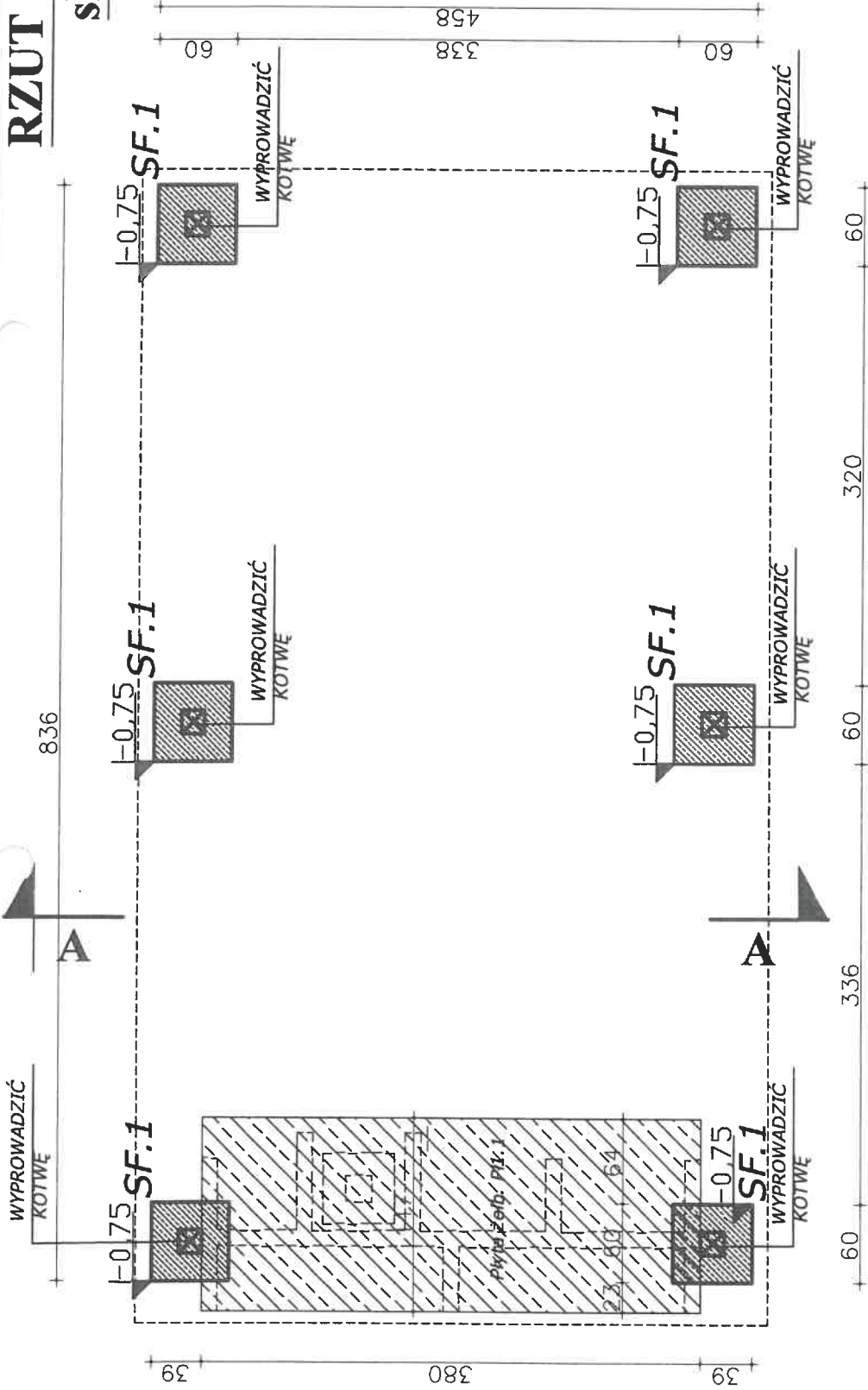
skala 1:50



Nazwa obiektu:	BUDOWA WIATY TURYSTYCZNO- REKREACYJNEJ		
Lokalizacja:	STADIUM DOKUMENTACJI PROJEKT BUDOWLANY		
Temat:	ELEWACJA BOCZNA PRAWA	BRANŻA: ARCHITEKTURA	DATA: 15.05.2020
PROJEKTANT:	inż. Kazimierz Mróz upr. nr 17/74/Op	PODPIS: 	SKALA RYS. NUMER RYS. 1:50 7A

RZUT PRZYZIEMIEMIA

skala 1:50



Beton B20
Stal zbr. 34GS
Otulina 50mm

Płyta żelb. Pl.1.1	płyta żelbetowa gr.30cm. Zbr.gł.: #12 co 20cm, zbr.rozdz. Ø8 co 20cm, zbrojenie główne zakotwić w STOPIE FUND SF.1
Stopa SF.1	stopa fundamentowa. 60x60x60cm. Zbr.gł.: 6#12, zbrojenie krzyżowo co 10cm

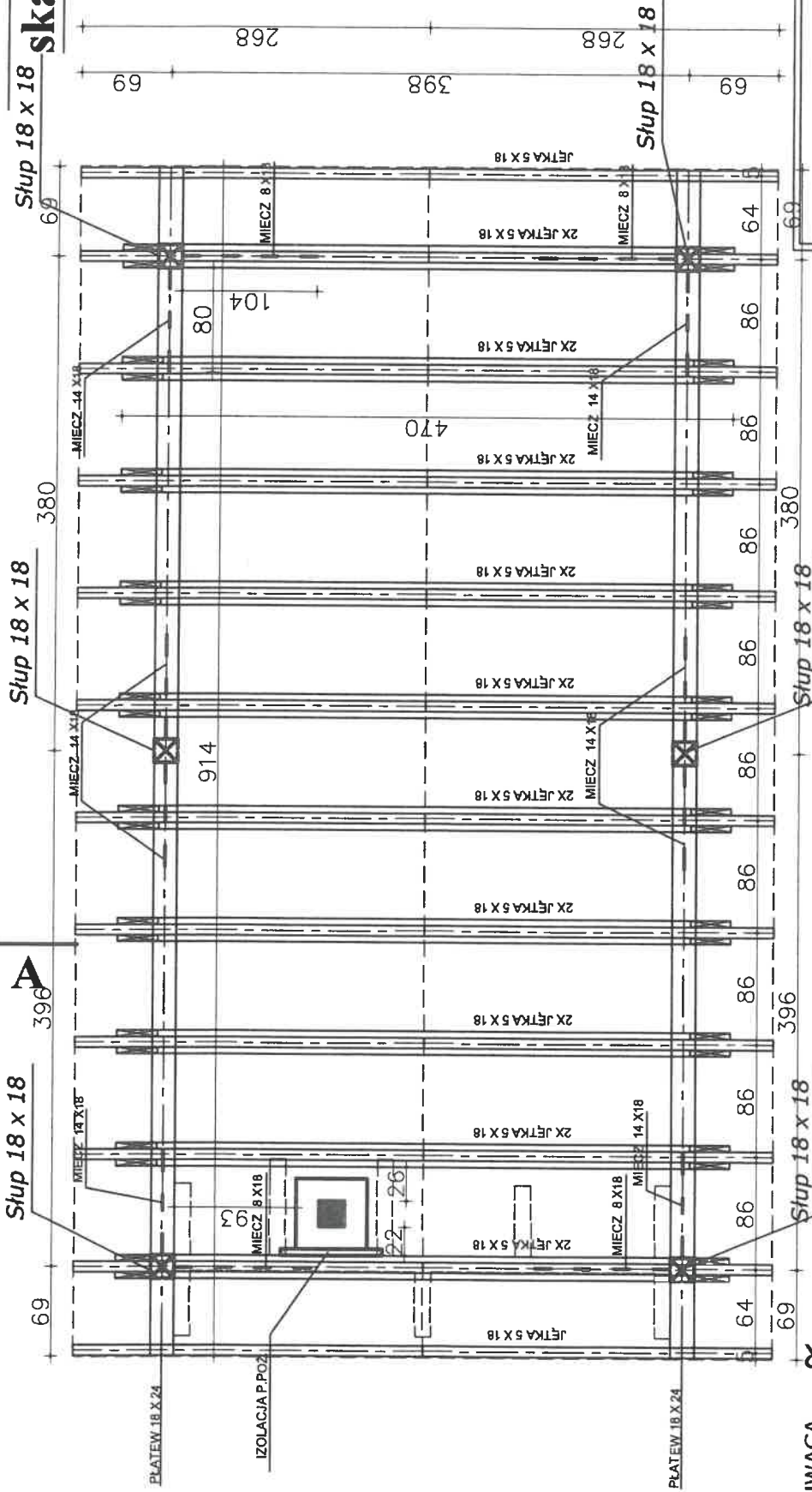
1. WSZYSTKIE WYMIARY SPRAWDZIĆ NA BUDOWIE
2. W RAZIE STWIERDZENIA INNYCH NIŻ ZAŁOŻONYCH W PROJEKCIE WARUNKÓW MIEJSCOWYCH, NALEŻY KONTAKTOWAĆ SIĘ Z PROJEKTANTEM !

Nazwa obiektu:	BUDOWA WIATY TURYSTYCZNO- REKREACYJNEJ		
Lokalizacja:	DZ. NR	STADIUM DOKUMENTACJI	PROJEKT BUDOWLANY
Temat:	RZUT FUNDAMENTÓW	BRANŻA:	KONSTRUKCJA
PROJEKTANT:	inż. Kazimierz Mróz upr. nr 17/74/Op	DATA:	15.05.2020
		SKALA RYS.	NUMER RYS.
		1:50	1K

RZUT DACHU

Stup 18 x 18 skala 1:50

Drewno C27



UWAGA

1. Drewno przed wmontowaniem do konstrukcji zaimpregnować wg. zaleceń producentów środków,
2. W celu zabezpieczenia przeciwogniowego elementów drewniane malować preparatem przeciwogniowym, malować preparatem ognioochronnym,
3. Do wszystkich elementów drewnianych należy doliczyć zapas długości ok. 30cm,
4. Jako usztywnienie dachu zastosować płyty wiórowe wodoodporne, sklejone lub deskowanie pełne,
5. Każdy element więźby połączyć ze sobą na sztywno poprzez gwoździowanie
6. ZACHOWAĆ ODLEGŁOŚĆ 25 OD PRZEWODU DYMOWEGO, PRZY ZBLIŻENIU ZASTOSOWAĆ IZOLACJĘ P.POŻ. 5CM.

KR

1. WSZYSTKIE WYMIARY SPRAWDZIĆ NA BUDOWIE
2. W RAZIE STWIERDZENIA INNYCH NIŻ ZAŁOŻONYCH W PROJEKCIE WARUNKÓW MIEJSCOWYCH, NALEŻY KONTAKTOWAĆ SIĘ Z PROJEKTANTEM !

Nazwa obiektu:	BUDOWA WIATY TURYSTYCZNO- REKREACYJNEJ		
Lokalizacja:			
Temat:	RZUT KONSTRUKCJI DACHU	BRANŻA: KONSTRUKCJA	DATA: 15.05.2020
PROJEKTANT:	Inż. Kazimierz Mróz upr. nr 17/74/Op	PROJEKT SKALA RYS. NUMER RYS.	1:50 2K