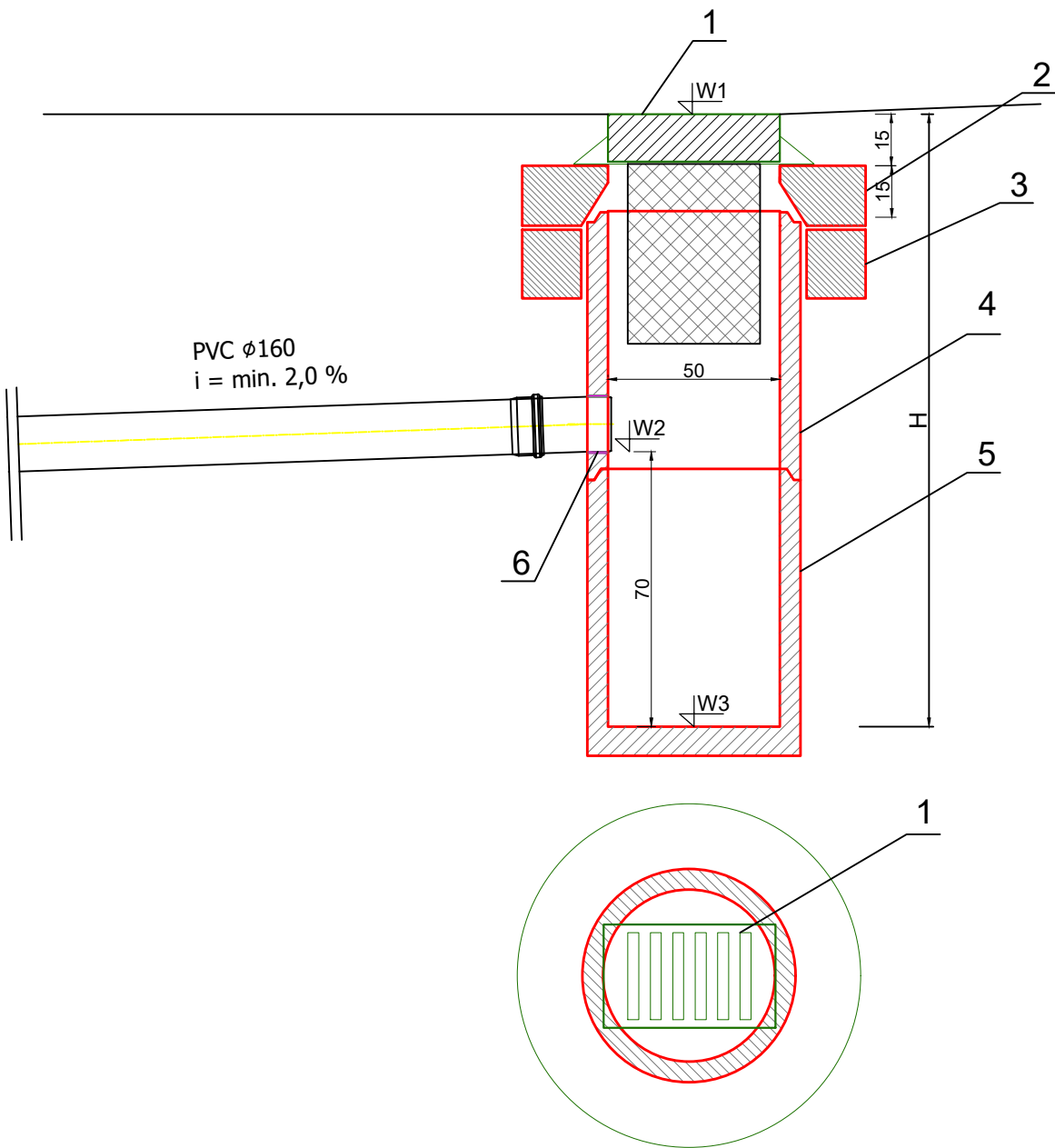


WPUST DESZCZOWY
JEZDNIOWY

Legenda:

- 1 - Wpust żeliwny uchylny typu ciężkiego, klasy D400, z koszem do wyłapywania liści
- 2 - Płyta pokrywowa, C35/45, DN100/500
- 3- Pierścień odciążający C35/45,
- 4 - Krąg pośredni, C35/45, H=750/1000 mm
- 5 - Podstawa wpustu (osadnik), C35/45
- 6 - Przejście szczelne dla rur PVC

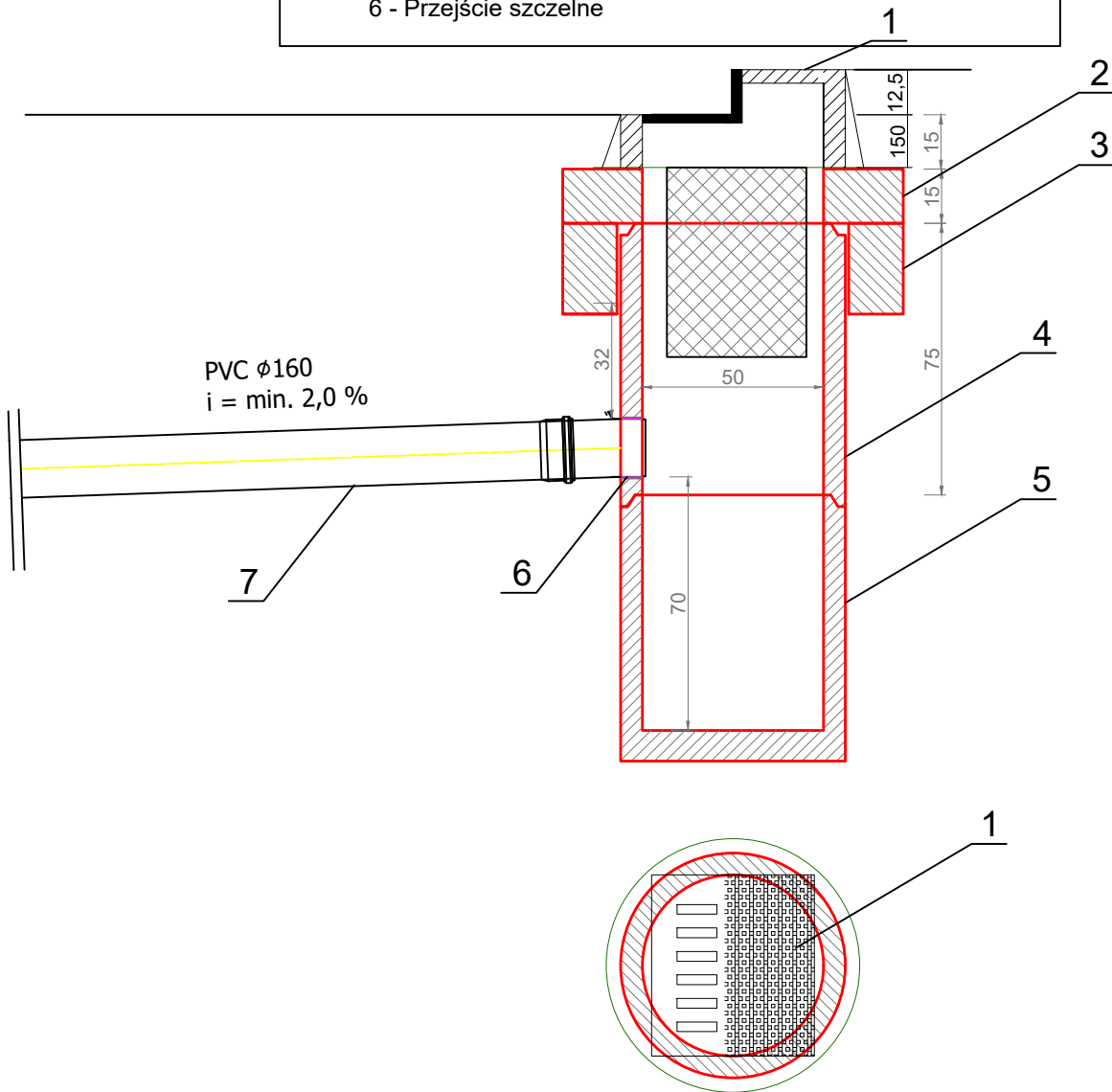


Uwaga:
Zwieńczenia wpustów deszczowych (kompletne ruszty) muszą posiadać certyfikaty na zgodność z normą PN-EN 124:2000 wydane przez krajowe jednostki certyfikujące zrzeszone w Polskim Centrum Akredytacji (PCA).

WPUST DESZCZOWY
KRAWĘŻNIKOWO - JEZDNIOWY

Legenda:

- 1 - Zwieńczenie wpustu deszcz. żeliwne, z kołnierzem, klasy C250, wg PN-EN124:2000, dla wpustu podkrawężnikowego-pośredniego, z odpływem dolno-bocznym, z koszem do wyłapywania liści
- 2 - Przykrywa betonowa, C35/45
- 3 - Pierścień odciążający C35/45, H=250 mm
- 4- Krąg pośredni, C35/45, H=750/1000 mm
- 5 - Podstawa wpustu (osadnik), C35/45
- 6 - Przejście szczelne



STARBEM Jakub Starczewski, Tomasz Bem S. C. ul. Mickiewicza 10, 63-840 Krobia (Tel. 728-809-221)				
Nazwa zadania	Budowa kanalizacji deszczowej wzdłuż drogi powiatowej nr 4777P w miejscowości Gronówko			
Inwestor	Powiat Leszczyński pl. T. Kościuszki 4B, 64-100 Leszno	Stadium	PB	
Adres obiektu	64-111 Gronówko	Skala	1:20	
Rysunek	WPUSTY DESZCZOWE	Rysunek nr	5B	
		Data oprac.	06.2022	
Funkcja	Tytuł, imię i nazwisko	Specjalność	Nr upr. bud.	Podpis
Autor projektu	mgr inż. Maciej Zdziabek	Instalacyjna	WKP/0360/PWOS/12	
Sprawdzający	mgr inż. Krzysztof Wojciech	Instalacyjna	WKP/0167/PWOS/13	