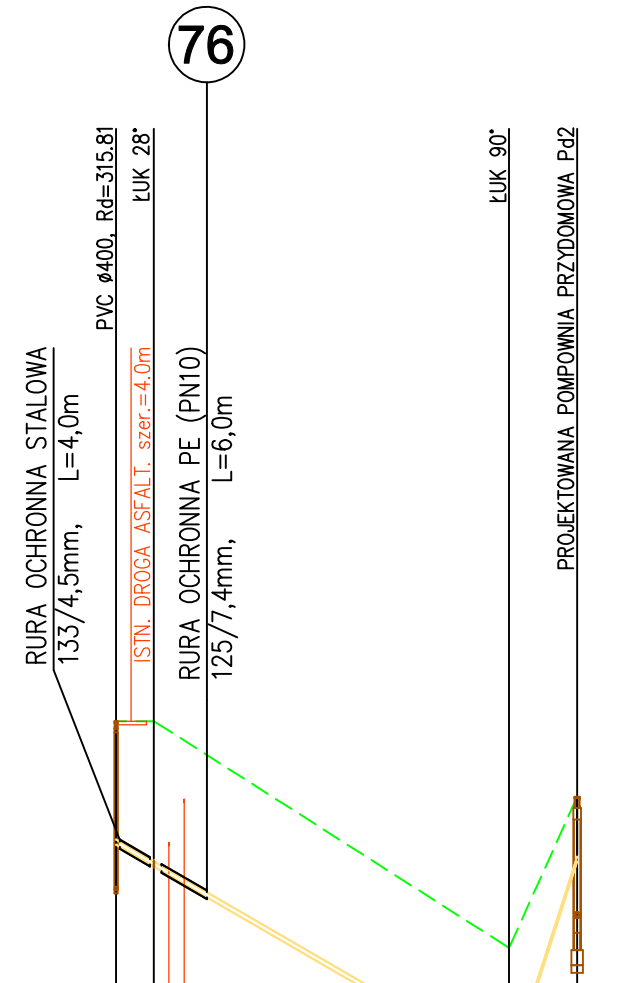
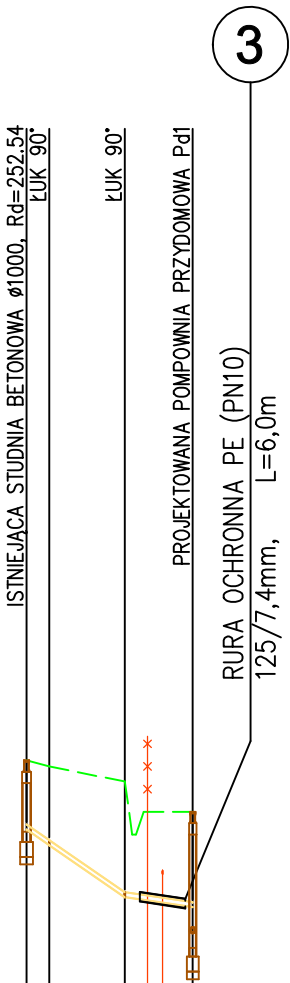
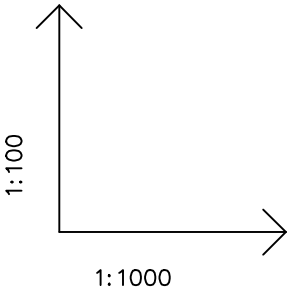


POZIOM PORÓWNAWCZY		244.00 m.n.p.m.	
RZĘDNA TERENU		0.92 252.54 253.48	
RZĘDNA OSI RUROCIĄGU		0.88 252.60 253.40	
ZAGŁĘBIENIE OSI RUROCIĄGU		1.01 252.39 253.20	
SPADKI, DŁUGOŚCI		1.50 251.70 253.20	
ŚREDNICA, MATERIAŁ		PEØ63x3,8mm	
ODLEGŁOŚCI		L=22.0 m	
OZNACZENIA		0.0 3.0 13.0 18.0 22.0	



Obiekt: SIEĆ KANALIZACJI SANITARNEJ W MIEJSCOWOŚCI BIECZ – PRZEDMIEŚCIA					
Nazwa rysunku: PROFILE PODŁUŻNE SIECI KANALIZACJI SANITARNEJ (Odcinki tłoczne)				Temat: ROZBUDOWA SIECI KANALIZACJI SANITARNEJ WRAZ Z PRZYŁĄCZAMI W MIEJSCOWOŚCI BIECZ – PRZEDMIEŚCIA	
Imię i nazwisko		Nr upr. budowlanych	Data		Podpis
PROJEKTANT	mgr inż. Janusz Kostecki	UAN–7342–52/93	2011–10		
PROJEKTANT					
SPRAWDZAJĄCY	mgr inż. Mirosław Syc	88/2000	2011–10		
PRACOWNIA PROJEKTOWA Kan Eko		Faza: PROJEKT BUDOWLANY		Skala: 1:100/1000	
				Nr rys. 25	