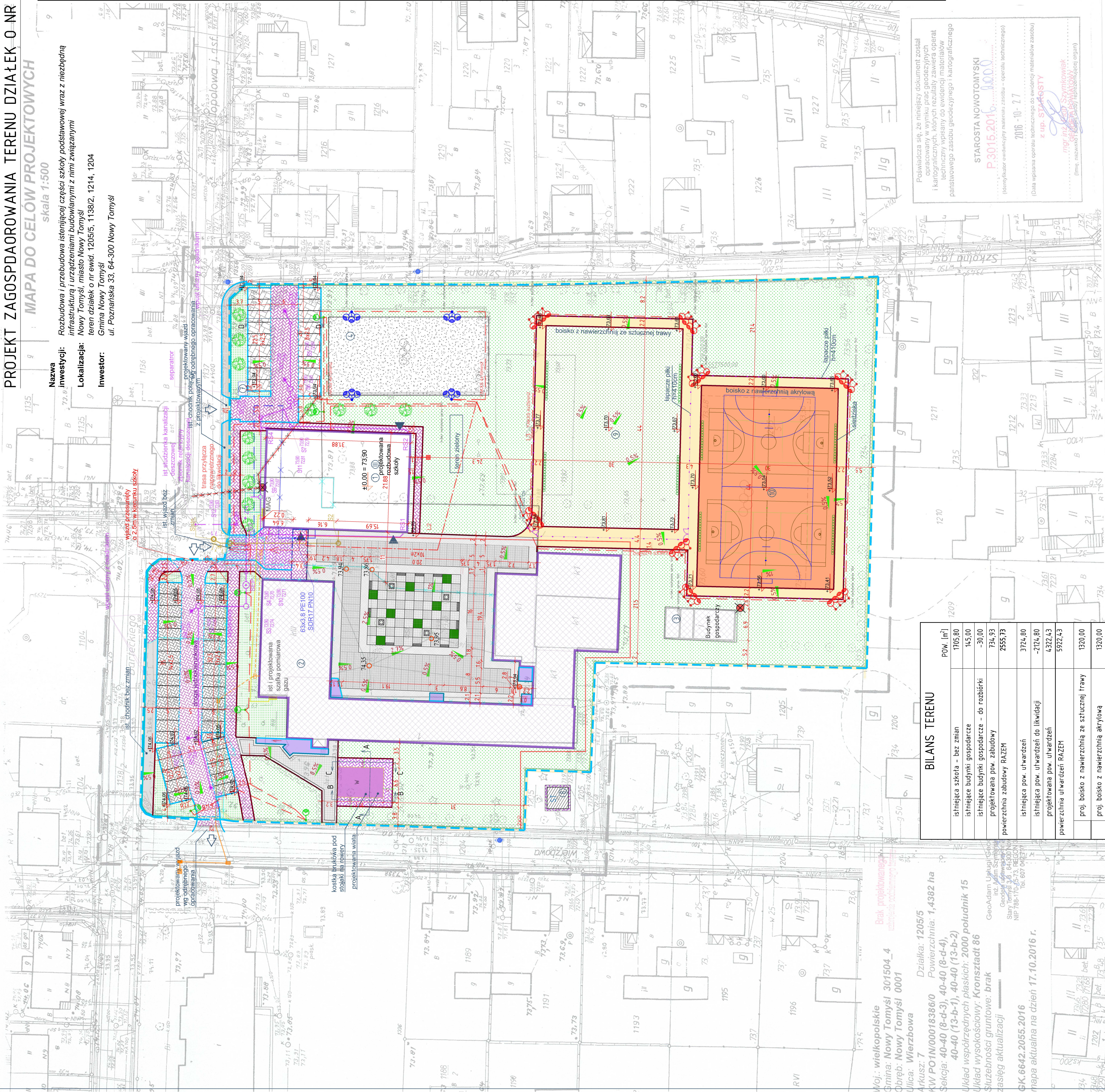


**PROJEKT ZAGOSPODAROWANIA TERENU DZIAŁEK O NR EWID. 1205/5, 1138/2, 1214, 1204**  
**MAPA DO CELÓW PROJEKTOWYCH**  
 skala 1:500

**Nazwa inwestycji:** Rozbudowa i przebudowa istniejącej części szkoły podstawowej wraz z niezbędną infrastrukturą i urządzeniami budowlanymi z nimi związanymi  
**Localizacja:** Nowy Tomyśl, miasto Nowy Tomyśl  
**inwestor:** Gmina Nowy Tomyśl  
 ul. Poznańska 33, 64-300 Nowy Tomyśl

**LEGENDA:**

- 1 granica opracowania
- 2 projektowana rozbudowa szkoły
- 3 łącznik - na i piętrze
- 4 droga p.poz szer. 1,5m i długość do 30m
- 5 istniejący budynek szkoły
- 6 istniejący budynek gospodarczy
- 7 istniejące boisko do tenisa - bez zmian
- 8 plac zabaw do rozbiórki
- 9 plac betonowy-bez zmian (jako podbudowa pod nowa nawierzchnie)
- 10 proj. estetycznie urządzone miejsce na pojemniki służące do czasowego gromadzenia segregowanych odpadów stałych z zamkniętymi otworami wrzutowymi z uwzględnieniem możliwości segregacji, w odległości ponad 10m od okien i drzwi do budynków z pomieszczeniami na pobyt ludzi oraz ponad 3m od granicy z sąsiednią działką budowlaną
- 11 projektowany krzew
- 12 projektowane boisko z nawierzchnią sztuczną
- 13 projektowane boisko z nawierzchnią akrylową
- 14 projektowane utwardzenie z kostki brukowej bez fazy w kolorze jasnoszarym
- 15 projektowane utwardzenie - chodnik - z kostki brukowej bez fazy w kolorze jasnobiałym
- 16 projektowane utwardzenie - płyta granitowa w kolorze jasnoszarym
- 17 projektowane wejście do budynku
- 18 projektowany wjazd na działkę
- 19 projektowana wiatra rowerowa, powierzchnia 66,66m<sup>2</sup>
- 20 proj. lokalizacja zjazdów publicznych
- 21 projektowane krawężniki drogowe zwykłe 100x30x15 wystawione
- 22 projektowane krawężniki drogowe najazdowe 100x30x15 obniżone do wys. max 2cm nad drogę
- 23 projektowane obrzeża betonowe 100x30x8cm
- 24 projektowane przejście dla pieszych
- 25 projektowane utwardzenie pod miejsce postojowe, z kostki brukowej bez fazy w kolorze ciemnoszarym
- 26 proj. miejsca parkingowe o wym. 2,5x5,0m w tym jedno dla osób niepełnosprawnych o wym. 3,6x5,0m
- 27 proj. siedziska
- 28 proj. furka wejściowa, dwuskrzydłowa, szerokości 2,2m z zamkiem i wkładką patentowa
- 29 proj. ogrózenie boiska z siatki plecionej z drutu o średnicy 2,4x3,4mm o wielkości oczek 35x35mm, na słupach stalowych okrągłych o przeświro 50x2,5mm, wys. nad gruntem 4,1m, w rozstawie co 2,5m z napięciem o średnicy 2,6x4,0mm przymocowanych do słupów pośrednich za pomocą specjalistycznych przelotek. Słupy zakotwiczone w stopach fundamentowych 25x25x100cm.
- 30 pilkochwyty, siatka o boku oczka 4,5x4,5cm, grubość 5mm, h=4m przy rozstawie słupów stalowych pośrednich z profilu zamkniętego 80x80mm co 4,5m. Słupy zakotwiczone w stopach fundamentowych 30x30x30cm.
- 31 proj. rzeźnia terenu
- 32 7,500 st. studzienka kanalizacyjna z rzeźnią wysokościową
- 33 Działalność:
- 34 Projektowane utwardzenie z kostki brukowej - cegła bez fazy, grudek - kolor granitowy
- 35 Projektowane utwardzenie etekich z płyt betonowych 50 x 50 cm - kolor granitowy
- 36 Projektowane utwardzenie z gładkich płyt betonowych 50 x 50 cm - kolor szary
- 37 Projektowane powierzchnie biologiczne czarna - trawa
- 38 Projektowane elementy nałej architektury - kraty zielone pod drzewo 1,20x1,20m; ławka bez oparcia szer. 1,80m



**BILANS TERENU**

|  |                  |
|--|------------------|
| istniejąca szkola - bez zmian                            | 1705,80          |
| istniejące budynki gospodarcze                           | 145,00           |
| istniejące budynki gospodarcze - do rozbiórki            | -30,00           |
| projektowana pow. zabudowy                               | 734,93           |
| <b>powierzchnia zabudowy RAZEM</b>                       | <b>2555,73</b>   |
| istniejące pow. utwardzeń                                | 3724,80          |
| istniejące pow. utwardzeń do likwidacji                  | -204,80          |
| <b>projektowana pow. utwardzeń</b>                       | <b>4322,43</b>   |
| <b>powierzchnia utwardzeń RAZEM</b>                      | <b>5922,43</b>   |
| proj. boisko z nawierzchnią ze sztucznej trawy           | 1320,00          |
| proj. boisko z nawierzchnią akrylową                     | 1320,00          |
| <b>proj. powierzchnia boisk RAZEM</b>                    | <b>2640</b>      |
| <b>powierzchnia biologiczne czarna</b>                   | <b>5290,8400</b> |
| <b>powierzchnia działek w obszarze opracowania RAZEM</b> | <b>15,09,00</b>  |
| udział pow. zabudowy w pow. działek                      | 16,59%           |
| udział pow. biologicznie czymnej w pow. działek          | 34,34%           |

**UWAGA!** Powierzchnia istniejącego boiska betonowego zestawiona jest w dwóch wierszach: powierzchnia utwardzeń ist. oraz powierzchnia boiska z nawierzchnią akrylową, przez co aby wyrównać bilans działki odjęto jej powierzchnię 1000m<sup>2</sup>.

Materiał z rozbiórki należy przekazać zamawiającemu.

Powiadza się, że niniejszy dokument został opracowany w wyniku fałszywej kopii i karograficznych danych. Proszę o sprawdzenie w ewidencji materiałów państwowego zasobu geodezyjnego i kartograficznego.

STAROSTA NOWOTOMYSKI  
**P.3015.2016.1000**  
 (identyfikator ewidencyjny materiału zasobu - operacji technicznej)

2016-10-17  
 (Data wpisania operacji technicznej do ewidencji materiałów zasobu)

z up. STAROSTY  
 mgr inż. Andrzej Szymkowiak  
 mgr inż. Sławomir Szymkowiak  
 (Imię, nazwisko, imię i nazwisko (epitety) organu)

Woj.: wielkopolskie  
 Gmina: Nowy Tomyśl 301504\_4  
 Obręb: Nowy Tomyśl 0001  
 Ulica: Wierzbowa  
 Arkusz: 7  
 KW PO/IN/00018386/0  
 Powierzchnia: 1,4382 ha  
 Sekcja: 40-40 (8-d-3), 40-40 (8-d-4),  
 40-40 (13-b-1), 40-40 (13-b-2)  
 Układ współrzędnych płaskich: 2000 poludnik 15  
 Słuzebności gruntowe: brak  
 zasieg aktualizacji

GeoAdam, Uslugi Geodezyjne i Kartograficzne  
 Sławy Tomyśl 3,6, 64-300 Nowy Tomyśl  
 NIP:788-170-05-73, REGON: 140167042, KRS: 007049271

GK.6642.2055.2016  
 Mapa aktualna na dzień 17.10.2016 r.

**BURO PROJEKTOWE I NADZÓR BUDOWLANY**  
 Rychnowy 1b, 77-300 Człuchów  
 tel. kom.: 663 922 034-609053347 fax: 597268037  
 e-mail: biuro@marcinbartos.pl  
 marcinbartos@ppp.pl www.marcinbartos.pl

Projektant:  
 mgr inż. Tomasz Por  
 Upr. ZAP/0196/PWB/16  
 do projektowania w spec. drogowej

Projektant:  
 mgr inż. arch. Kamila Stehlik-Libera  
 Upr. Z31/PDOK/IV/2017  
 do projektowania w spec. architekturalnej

Projektant:  
 mgr inż. Marcin Bartos  
 Upr. PDW/012/PDOK/13  
 do projektowania bez ograniczeń w spec. konstrukcyjnej

Skala: 1:500  
 rys. nr-D-1

Data: 30.08.2018 r.