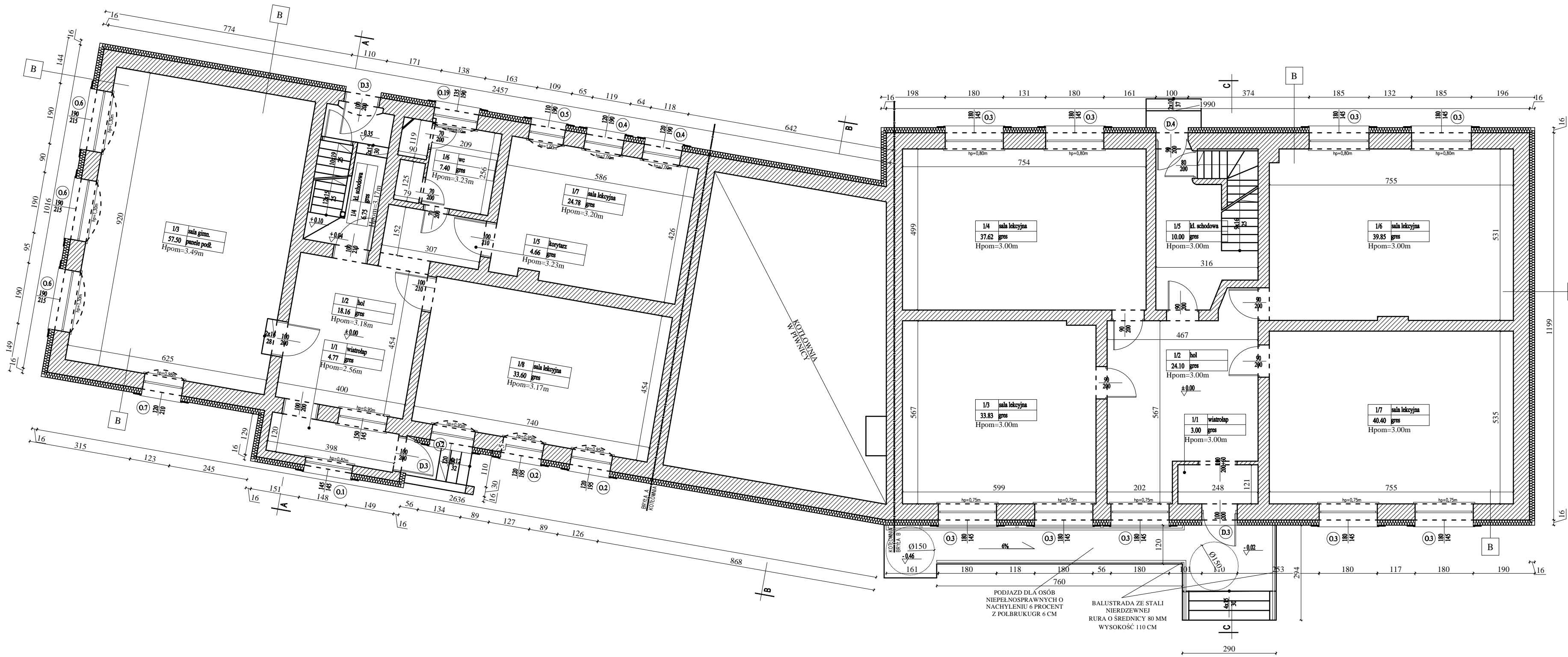


RZUT PARTERU - PROJ.



BRYŁA A

PARTER- ZESTAWIENIE POWIERZCHNI

NR	POMIESZCZENIE	POWIERZCHNIA UŻYTKOWA	POWIERZCHNIA PODŁOGI
1/1	wiatrochł	4.77 m <sup>2</sup>	4.77 m <sup>2</sup>
1/2	hol	18.16 m <sup>2</sup>	18.16 m <sup>2</sup>
1/3	sala gimnastyczna	57.50 m <sup>2</sup>	57.50 m <sup>2</sup>
1/4	kl. schodowa	6.75 m <sup>2</sup>	9.03 m <sup>2</sup>
1/5	korytarz	4.66 m <sup>2</sup>	4.66 m <sup>2</sup>
1/6	wc	7.40 m <sup>2</sup>	7.40 m <sup>2</sup>
1/7	sala lekcyjna	24.78 m <sup>2</sup>	24.78 m <sup>2</sup>
1/8	sala lekcyjna	33.60 m <sup>2</sup>	33.60 m <sup>2</sup>
RAZEM		157.62 m <sup>2</sup>	159.90 m <sup>2</sup>

BRYŁA B

PARTER- ZESTAWIENIE POWIERZCHNI

NR	POMIESZCZENIE	POWIERZCHNIA UŻYTKOWA	POWIERZCHNIA PODŁOGI
1/1	wiatrochł	3.00 m <sup>2</sup>	3.00 m <sup>2</sup>
1/2	hol	24.10 m <sup>2</sup>	24.10 m <sup>2</sup>
1/3	sala lekcyjna	33.83 m <sup>2</sup>	33.83 m <sup>2</sup>
1/4	sala lekcyjna	37.62 m <sup>2</sup>	37.62 m <sup>2</sup>
1/5	kl. schodowa	10.00 m <sup>2</sup>	14.55 m <sup>2</sup>
1/6	sala lekcyjna	39.85 m <sup>2</sup>	39.85 m <sup>2</sup>
1/7	sala lekcyjna	40.40 m <sup>2</sup>	40.40 m <sup>2</sup>
RAZEM		188.80 m <sup>2</sup>	193.35 m <sup>2</sup>

B

TYNK STRUKTURALNY

IZOLACJA TERMICZNA

STYROPIAN GR. 16 cm

ISTNIEJĄCY MUR

UWAGA!

Przy wymianie stolarki okiennej i drzwiowej należy powtórnie zmierzyć otwory okienne i drzwiowe po wymontowaniu istniejących okien i drzwi.

UWAGA!

W przypadku stwierdzenia innego układu ścian, konstrukcji dachu budynku istniejącego niż w inwentaryzacji należy powiadomić jednostkę projektową w celu dokonania zmian w projekcie.

BRANŻA PROJEKTOWA:

**INWEST-BUD Mariusz Piórkowski**  
Adama Mickiewicza 2 pok. 300, 11-400 Kętrzyn

ADRES INWESTYCJI	ADRES OBIĘTU
GMINA DYWITY ul. OLSZTYŃSKA 32 11-601 DYWITY	BUKWAŁD 39, 39a, GMINA: DYWITY, OBRĘB: BUKWAŁD, DZ. EW.: 110,

TYTUŁ PROJEKTU:

TERMOMODERNIZACJA BUDYNKU SZKOŁY PODSTAWOWEJ W MIEJSCOWOŚCI BUKWAŁD

BRANŻA:	DATA:
BUDOWLANA	08.2020
NAPRAWIENIA:	SKALA RZUTU:
RZUT PARTERU - PROJ.	1:100
PROJEKTANT:	NUMER RYSUNKU:
inż. BOGUSŁAW BARTOSZEWICZ upr. 24/90/OL WAM/BO/0099/01	P.2
ASISTENT PROJEKTANTA:	
mgr inż. MARIUSZ PIÓRKOWSKI	