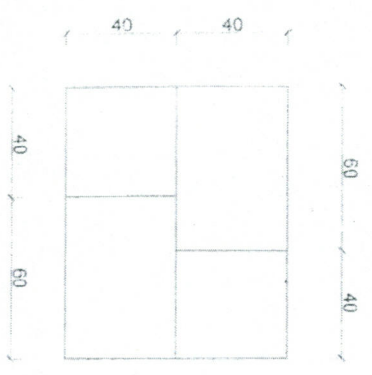


Układ płyt chodnikowych



Projekt Budowlano - wykonawczy

TEMAT:	Przebudowa ul. Kaliskiej w Sulmierzycach
OBJĘTOŚĆ:	Chodnik - wjazd z góry
AUTOR:	inż. Stanisław Pospieszynski
SKALA:	1:25

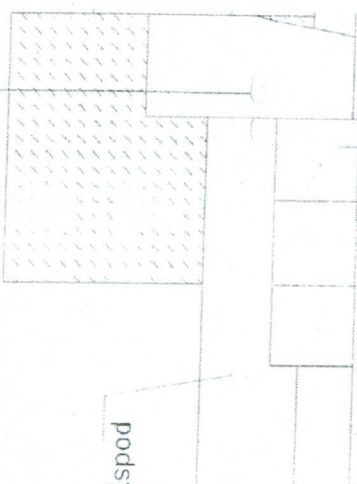
krawężnik kamienny granitowy  
30x15x100 cm

ława betonowa pod krawężnik gr. 20 cm

podsyпка cementowo-piaskowa 10 cm

plyta chodnikowa 8 cm

3 rzędy koski granitowej 12/12



## Projekt budowlano - wykonawczy

TEMAT

Przebudowa ul. Kaliskiej w Sulmierzycach  
chodnik - przekrój poprzeczny

AUTOR:

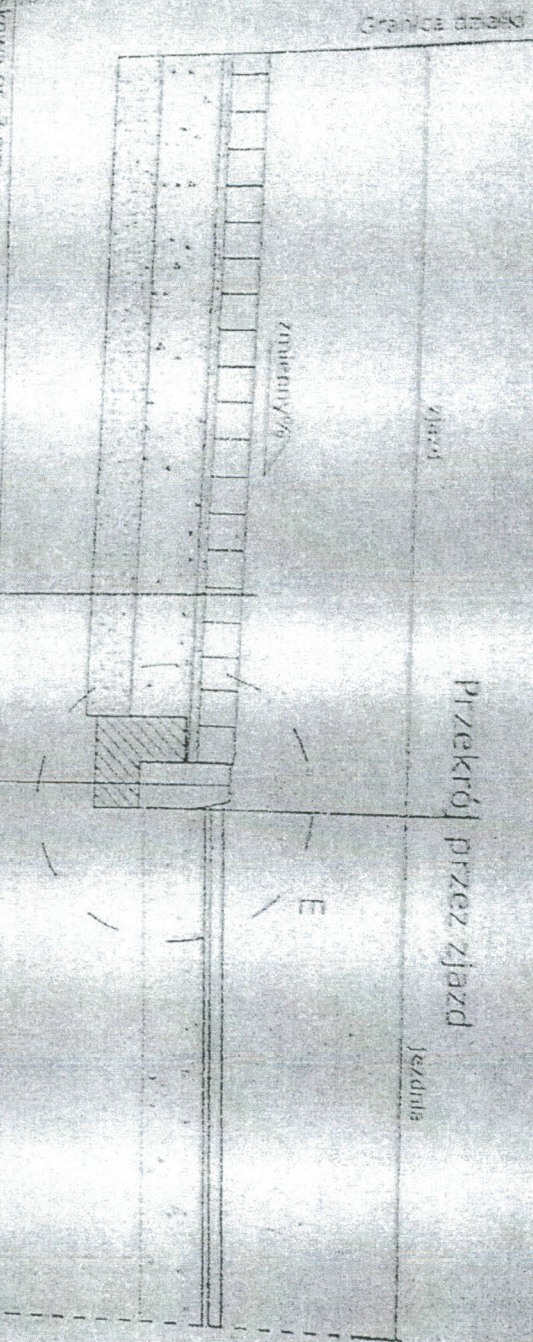
inż. Stanisław Pospieszynski

SKALA

1:10

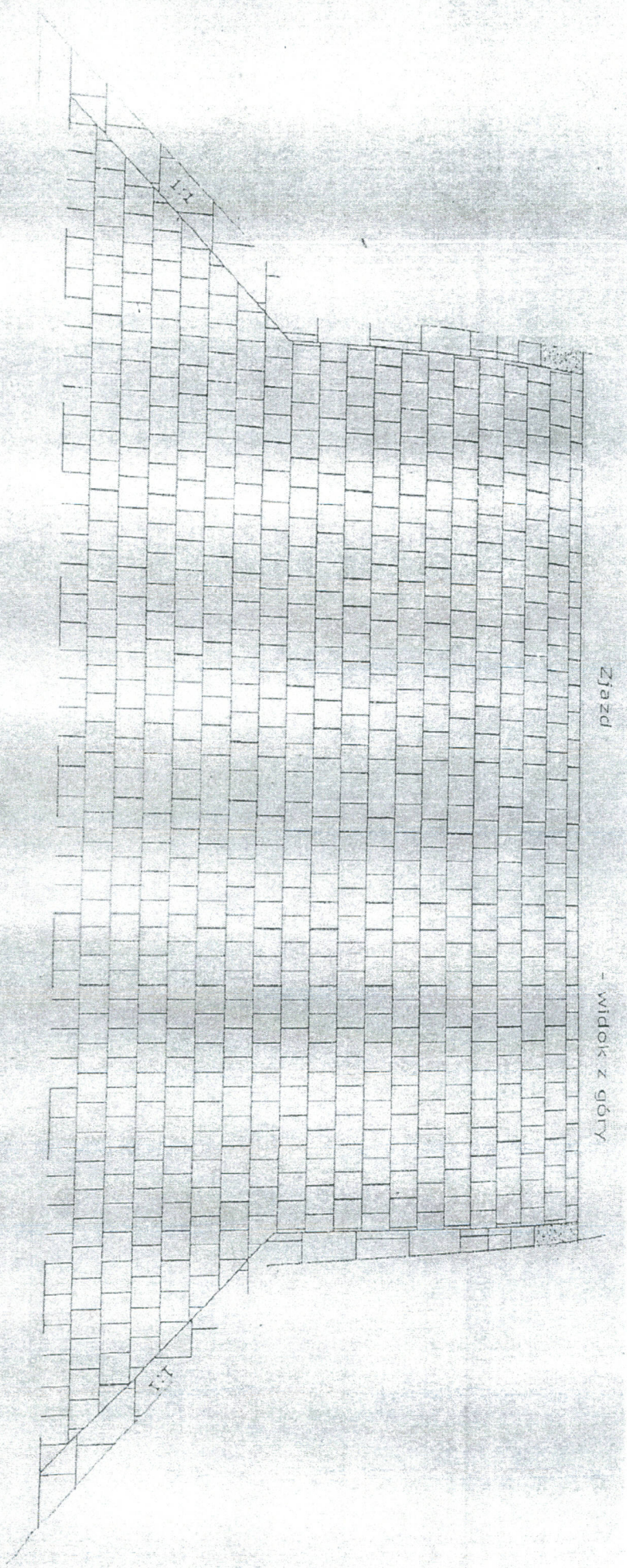
Kałuża kamienna 12x12x12  
 Podsyłka trapezowa - płaskowa gr. 3 cm  
 Podbudowa z kruszywa lam. słab. mech. 0/65 mm gr. 20 cm  
 Warstwa mrozochronna glin. stabilizowany cementem f<sub>ct</sub> = 2,5 MPa gr. 10 cm

Krawężnik kamienny 15x30x100  
 Ława betonowa C12/15 z oporem gr. 15cm



Przekrój przez zjazd

Projekt budowlano-wykonawczy  
 Przebudowa ul. Kaliskiej w Sulmierzycach  
 Przekrój poprzeczny  
 Skala 1:25  
 Autor opracowania:  
 Inż. Stanisław Pospieszynski



Zjazd

- widok z góry

Projekt budowlano-wykonawczy  
Przebudowa ul. Kaliskiej w Suimerzycach  
Widok z góry  
Skala 1:25  
Autor opracowania:  
Inż. Stanisław Pospieszynski