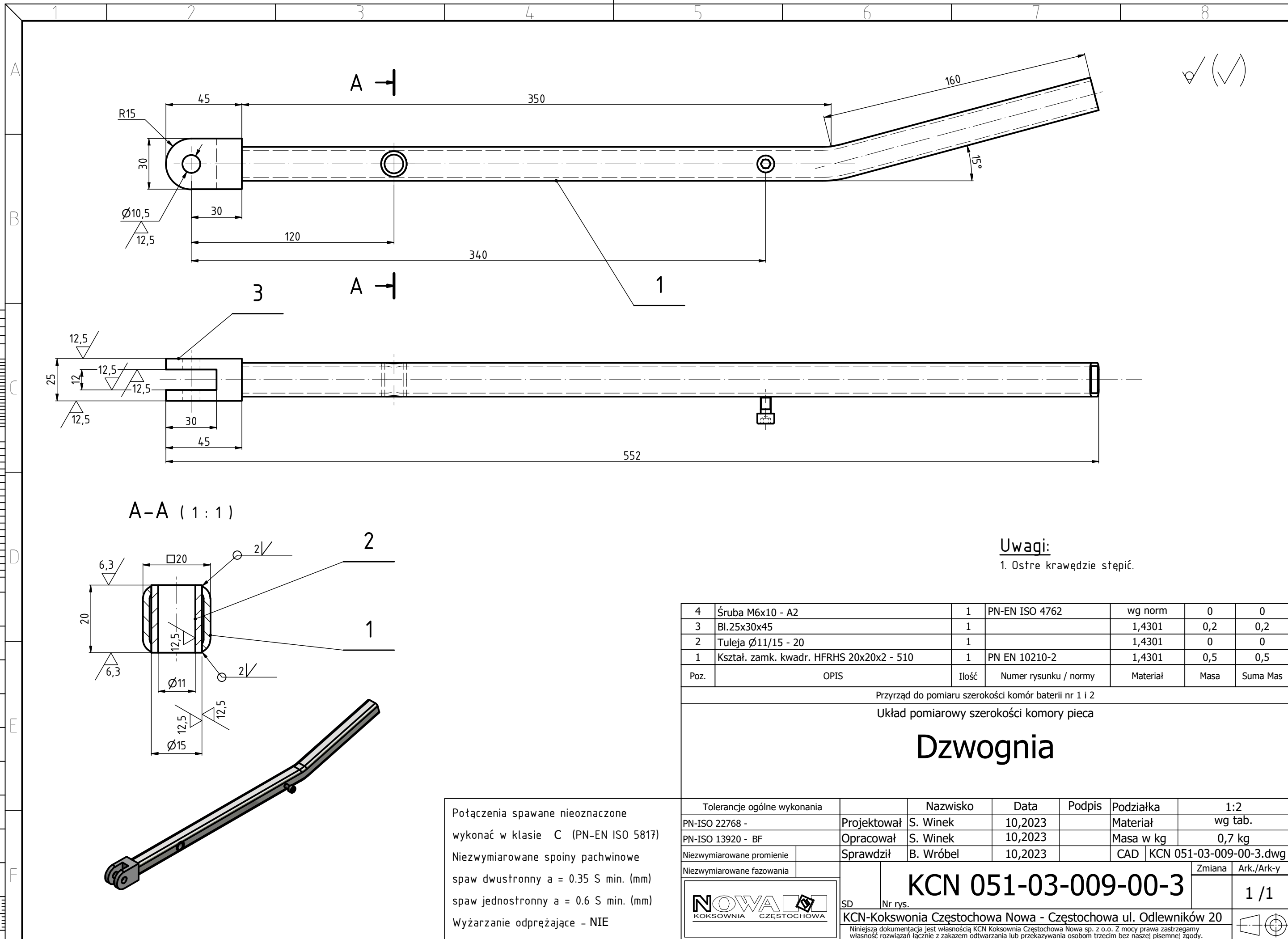


Skala

1:20
1:5
1:2,5
1:1



Uwagi:
1. Ostre krawędzie stępić.

4	Śruba M6x10 - A2	1	PN-EN ISO 4762	wg norm	0	0
3	Bl.25x30x45	1		1,4301	0,2	0,2
2	Tuleja Ø11/15 - 20	1		1,4301	0	0
1	Kształ. zamk. kwadr. HFRHS 20x20x2 - 510	1	PN EN 10210-2	1,4301	0,5	0,5
Poz.	OPIS	Ilość	Numer rysunku / normy	Materiał	Masa	Suma Mas

Przyrząd do pomiaru szerokości komór baterii nr 1 i 2
Układ pomiarowy szerokości komory pieca

Dzwognia

Połączenia spawane nieoznaczone
wykonać w klasie C (PN-EN ISO 5817)
Niewymiarowane spoiny pachwinowe
spaw dwustronny a = 0.35 S min. (mm)
spaw jednostronny a = 0.6 S min. (mm)
Wyżarzanie odpężające - NIE

Tolerancje ogólne wykonania		Nazwisko	Data	Podpis	Podziałka	1:2
PN-ISO 22768 -		Projektował	S. Winek	10,2023	Materiał	wg tab.
PN-ISO 13920 - BF		Opracował	S. Winek	10,2023	Masa w kg	0,7 kg
Niezwymiarowane promienie		Sprawdził	B. Wróbel	10,2023	CAD	KCN 051-03-009-00-3.dwg
Niezwymiarowane fazowania		KCN 051-03-009-00-3 Zmiana Ark./Ark-y 1 / 1				
		SD Nr rys. KCN-Kokswonia Częstochowa Nowa - Częstochowa ul. Odlewników 20 Niniejszą dokumentacją jest własnością KCN Kokswonia Częstochowa Nowa sp. z o.o. Z mocy prawa zastrzegamy własność rozwiązań łącznie z zakazem odtwarzania lub przekazywania osobom trzecim bez naszej pisemnej zgody.				
		Tel: +48 (034) 7890700 E-mail: biuro@koksownianowa.pl				