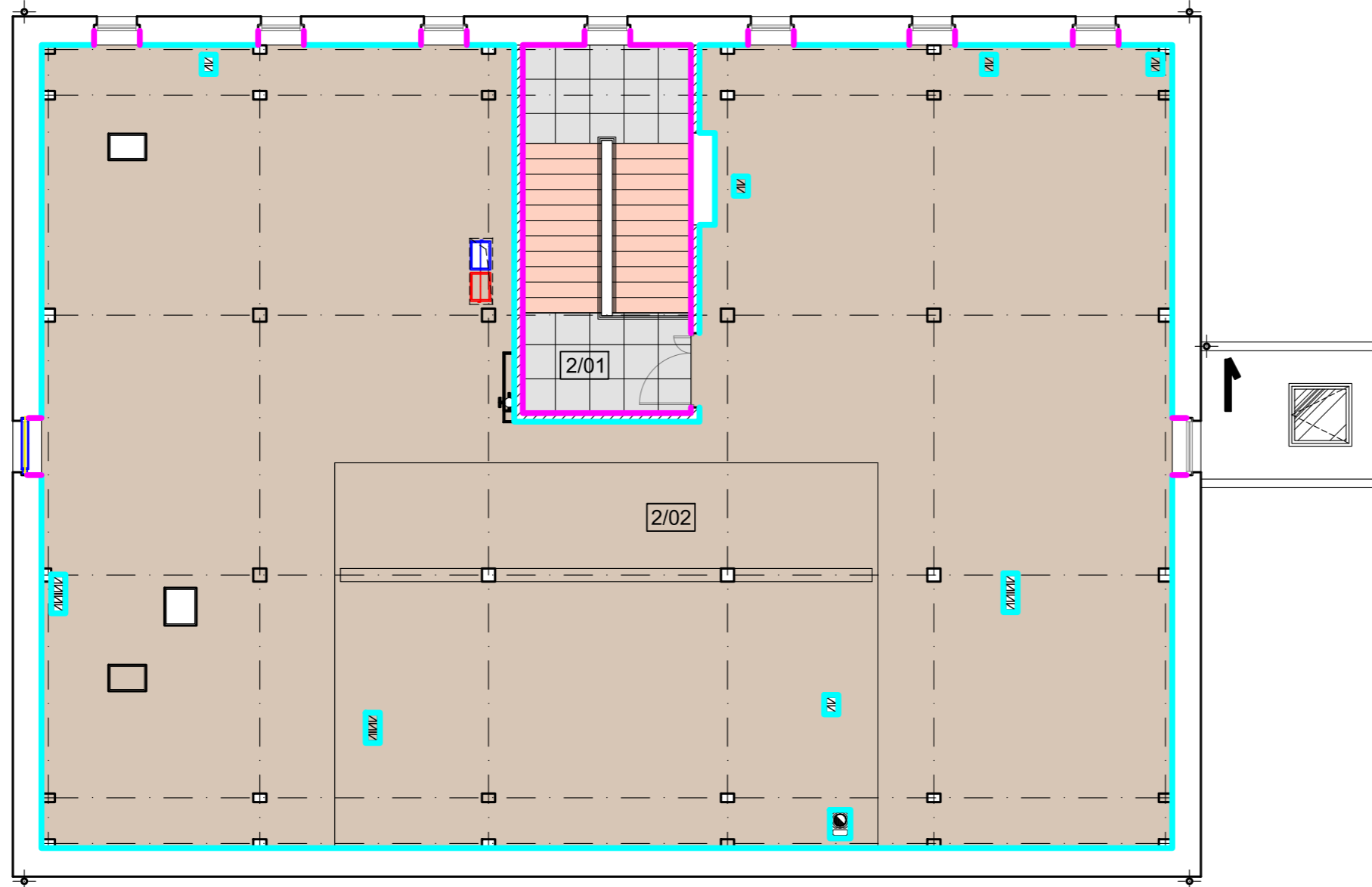


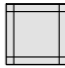




RZUT PODDASZA

SKALA 1:100

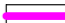

A



LEGENDA POSADZKI:

-  - PŁYTKI GRESOWE PODŁOGOWE NIE GORSZE NIŻ INDUSTRIO FIRMY TUBĄDZIN LUB RÓWNOWAŻNE, WYMIAR 598x598mm, KOLOR GREY (JASNOSZARY)
-  - PŁYTKI STOPNICOWE Z RYFLOWANIEM W KOLORYSTYCE ZBIEŻNEJ Z KOLORYSTYKĄ PŁYTEK PODŁOGOWYCH, PODSTOPNICE W KONTRASTOWEJ KOLORYSTYCE
-  - WYKŁADZINA HOMOGENICZNA, TYP NIE GORSZY NIŻ POLYSAFE VERONA PUR, KOLOR CARAMEL LATTE (5213), WG. CZĘŚCI OPISOWEJ
-  - WYKŁADZINA HOMOGENICZNA, TYP NIE GORSZY NIŻ POLYSAFE VERONA PUR, KOLOR CHOCOLATE CHIP (5215), WG. CZĘŚCI OPISOWEJ
-  - GRES TECHNICZNY, WG. CZĘŚCI OPISOWEJ

LEGENDA ŚCIANY:

-  - GŁADŹ MALOWANA FARBĄ DO WNĘTRZ O PODWYŻSZONEJ ODPORNOŚCI, DO WYSOKOŚCI 2m ŚCIANĘ NALEŻY ZABEZPIECZYĆ TRANSPARENTNĄ, MATOWĄ POWŁOKĄ NAWIERZCHNIOWĄ
-  - LAMPERIA Z FARBY OLEJNEJ MATOWEJ DO WYS. OŚCIEŻNICY, POWYŻEJ FARBA DO WNĘTRZ

A

PODDASZE				
NR POM	NAZWA POMIESZCZENIA	POWIERZCHNIA UŻYTKOWA [m²]	POWIERZCHNIA USŁUGOWA [m²]	POWIERZCHNIA RUCHU [m²]
2/01	KOMUNIKACJA		18,95	
2/02	PODDASZE (POM. TECHNICZNE)		162,63	
PODDASZE POWIERZCHNIA RAZEM				181,58



MAZE BIURO
PROJEKTOWE
MAGDALENA RETELSKA

ul. Rzemieślnicza 7-9, 59-220 Legnica
tel. 697-208-033, mail: mazebiuro@mazebiuro.pl,
strona www: www.mazebiuro.pl, NIP: 691-238-76-93

TYTUŁ RYSUNKU:
RZUT PODDASZA- WYKOŃCZENIE WNĘTRZ

NAZWA OBIEKTU BUDOWLANEGO:
Przebudowa budynku nr 2 w Domu Pomocy Społecznej w Legnickim Polu

ADRES OBIEKTU BUDOWLANEGO:
ul. Benedyktynów 4, 59-241 Legnickie Pole

INWESTOR:
Dom Pomocy Społecznej w Legnickim Polu

ADRES INWESTORA:
ul. Benedyktynów 4, 59-241 Legnickie Pole

FAZA PROJEKTU:
PROJEKT
WYKONAWCZY

BRANŻA:
ARCHITEKTURA

NR RYS:
18

PROJEKTANT:

PODPIS:

mgr. inż. arch. Magdalena Retelska
Upr. budowlane w specjalności architektonicznej
do projektowania bez ograniczeń
Nr uprawnień: 36/DSOKK/2017

SKALA:
1:100

DATA:
29.12.2020r

STR: