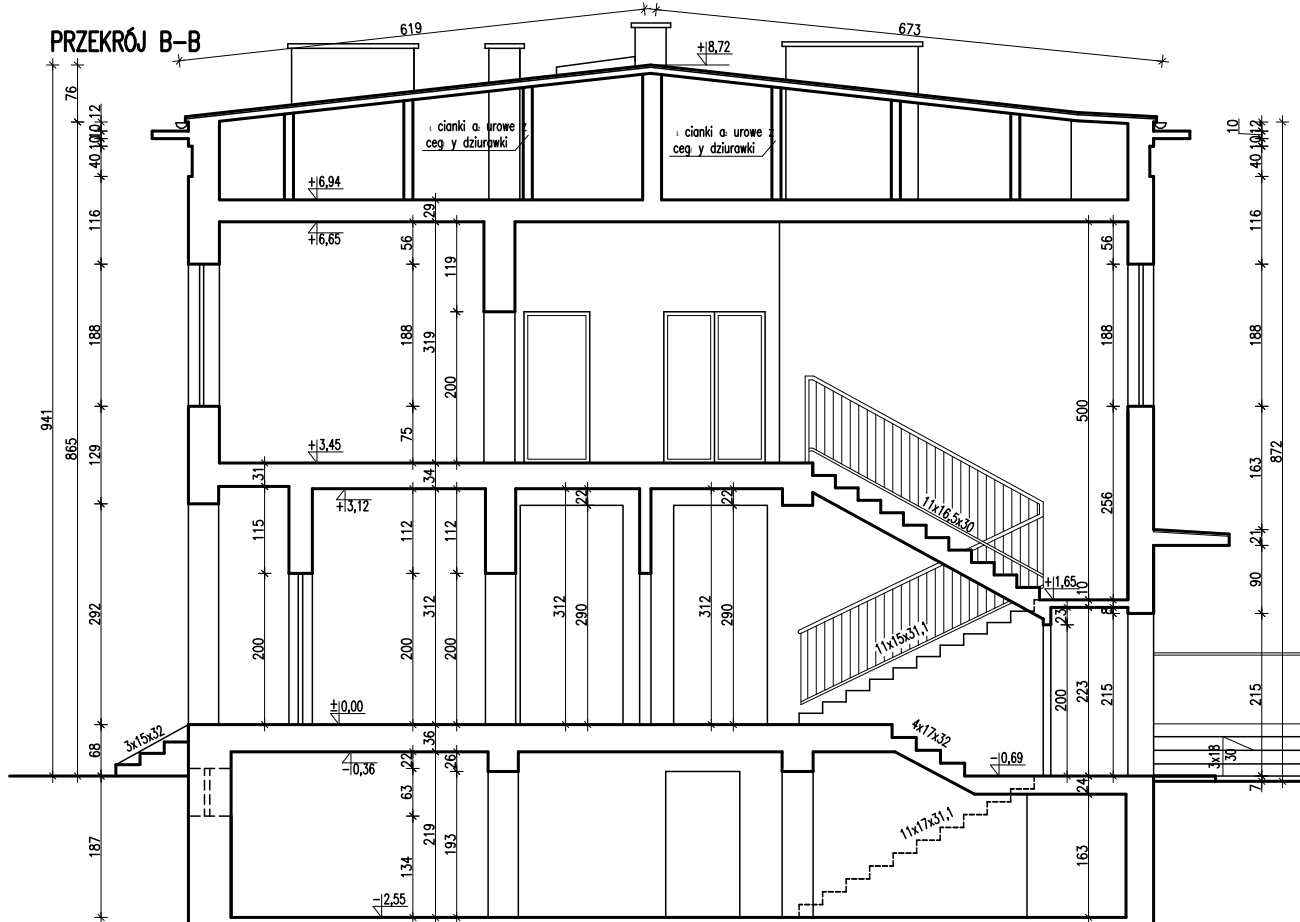


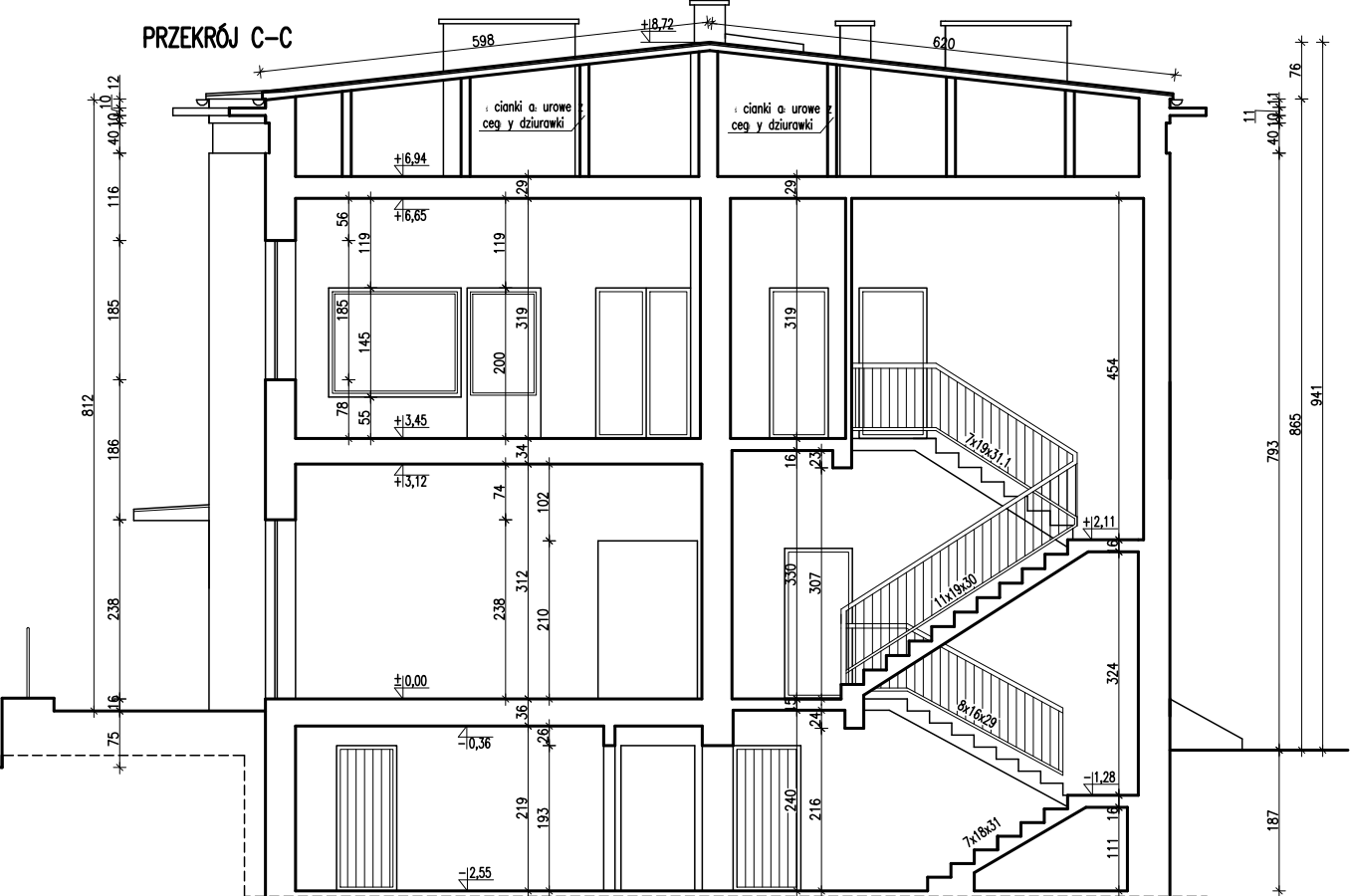
PRZĘKRÓJ A-A



PRZĘKRÓJ B-B



PRZĘKRÓJ C-C



| | | | | | | | | |
|--|-------------------|---|--|-------------------------------|-------------|---------|------------|--------|
| <div>STUDIO ARCHITEKTURY</div> <div>GARBACZ</div> <div>PROJEKT</div> <div></div> <div>mgr inż. architekt Joanna Garbacz</div> <div>ul. Świętego Wojciecha 67, 43-600 Jaworzno</div> <div>tel. 032 6163281, e-mail: garbaczprojekt@vp.pl</div> | Tytuł opracowania | PROGRAM FUNKCJONALNO UŻYTKOWY | | Projektowali | Specjalność | Upr. nr | Data | Podpis |
| | Temat projektu | Program funkcjonalno użytkowy budowy instalacji OZE wraz z termomodernizacją budynku PM nr 15 w Jaworznie | | mgr inż. arch. Joanna Garbacz | arch. | 101/02 | 02.2023 | |
| | Lokalizacja | ul. Azot 16, Jaworzno | | Temat | Format | Skala | Nr rysunku | Strona |
| | Zleceniodawca | Gmina Miasta Jaworzno MZOPÓW, ul. Zacisze Boczna 3, Jaworzno | | | | | | |
| | | | | PRZEKROJE | A-3 | 1:100 | I-5 | |