

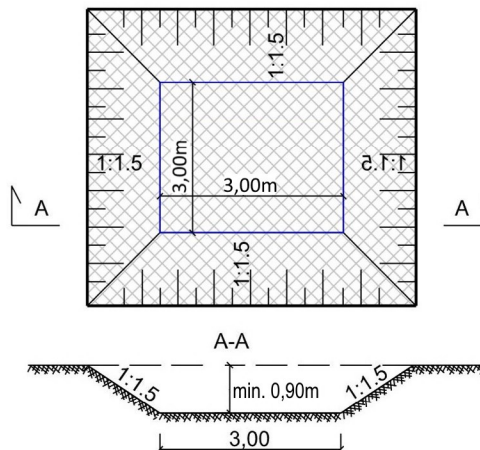
# RYS. RSD-1

## SCHEMAT WYKONANIA / ODTWORZENIA DOŁÓW ODSTOJNIKOWO-ODPAROWUJĄCYCH

Dno o wymiarze 3\*3m

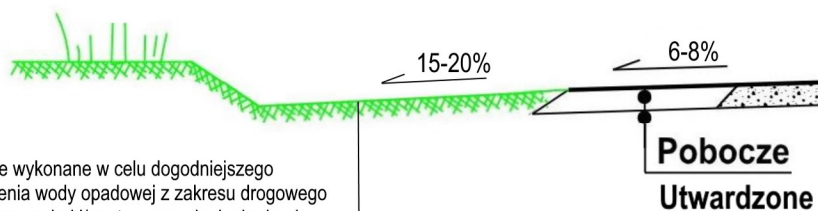
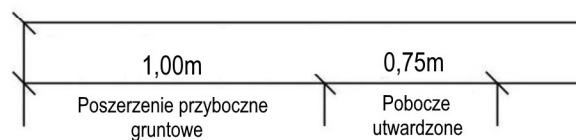
Zagłębienie dna min. 0,90m

Pochylenie skarp min. 1:1.5  
zalecane 1:2



ZB

## SCHEMAT WYKONANIA POSZERZENIA PRZYBOCZNEGO GRUNTOWEGO ZA POBOCZEM UTWARDZONYM



Poszerzenie wykonane w celu dogodniejszego odprowadzenia wody opadowej z zakresu drogowego utwardzonego na boki/ na teren przyległy do drogi. Zakres robót do wykonania w całym zakresie opracowania ze szczególnym wskazaniem w miejscach przebiegu drogi poniżej poziomu terenu przybocznego.

 TBI BUDOWNICTWO	<b>TBI Budownictwo Specht Krystian</b> ul. Piaskowa 26 84-242 Luzino tel. +48 695 980 326		Data:  03.2024  e-mail: tbi@poczta.fm	
	Inwestycja Przebudowa odcinka drogi leśnej dł.400m wraz z składnicami drewna w L.Mechowo na Terenie Nadleśnictwa Wejherowo			
Adres	221107_2.0025 obr. Zdrada Gmina Puck, Powiat Pucki			
Działki	Dz.nr 85, 90			
Inwestor	Nadleśnictwo Wejherowo 84-200 Wejherowo, ul. Jana III Sobieskiego 247			
Rysunek	<b>RYSUNKI SZCZEGÓŁÓW</b>		Skala	Nr rys. RSD-1
Stanowisko	Imię i nazwisko	Uprawnienia	Branża	Podpis
Projektant	mgr inż. Bartłomiej Ziółkowski	POM/0291/PBD/21	Drogowa	