

## ORIENTACJA

ODCINKI DRÓG DLA ROWERÓW, DRÓG DLA PIESZYCH I  
ROWERÓW ORAZ CHODNIKÓW W RAMACH ZADANIA PN.:

"Rozwijanie infrastruktury niskoemisyjnej poprzez budowę dróg  
dla rowerów oraz pieszych i rowerów na terenie miasta Kielce"

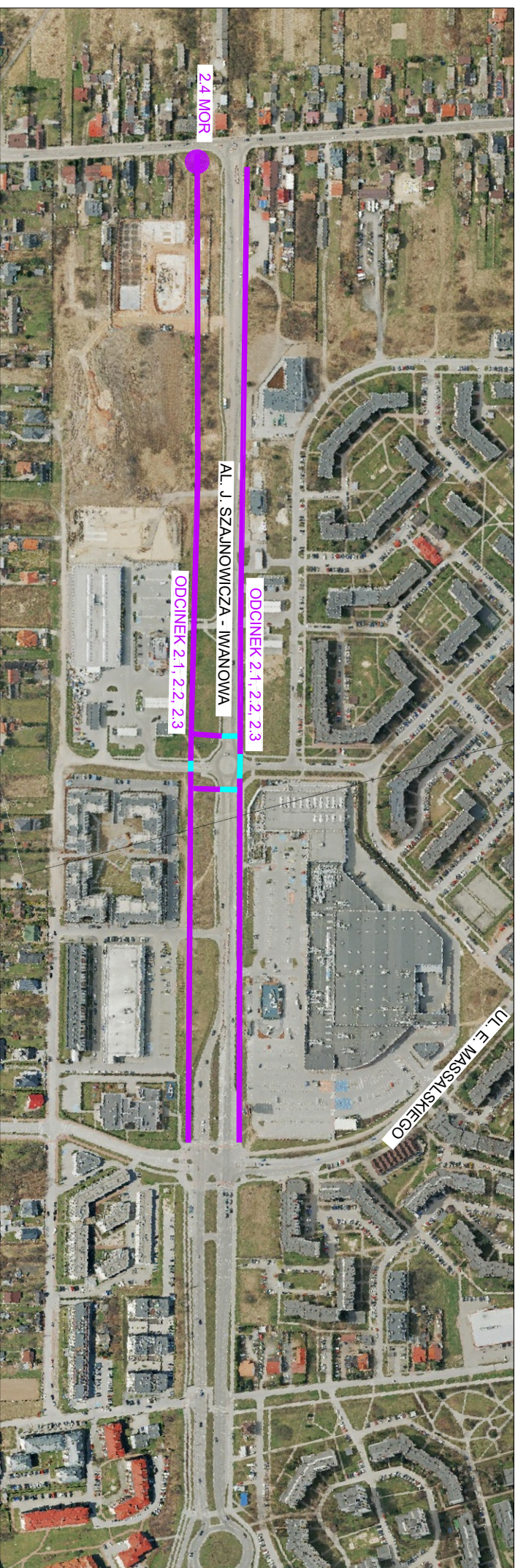
ZGŁOSZONEGO DO NABORU FESW.04.02-IZ.00-001/23 W

RAMACH PROGRAMU FUNDUSZE EUROPEJSKIE DLA

ŚWIĘTOKRZYSKIEGO 2021-2027 PRIORYTET 4. FUNDUSZE

EUROPEJSKIE DLA DOSTĘPNOŚCI ŚWIĘTOKRZYSKIEGO

ODCINEK NR 2



## LEGENDA

- proponowany przebieg dróg dla rowerów / dróg dla  
pieszych i rowerów / chodnika
- proponowane przejazdy rowerowe