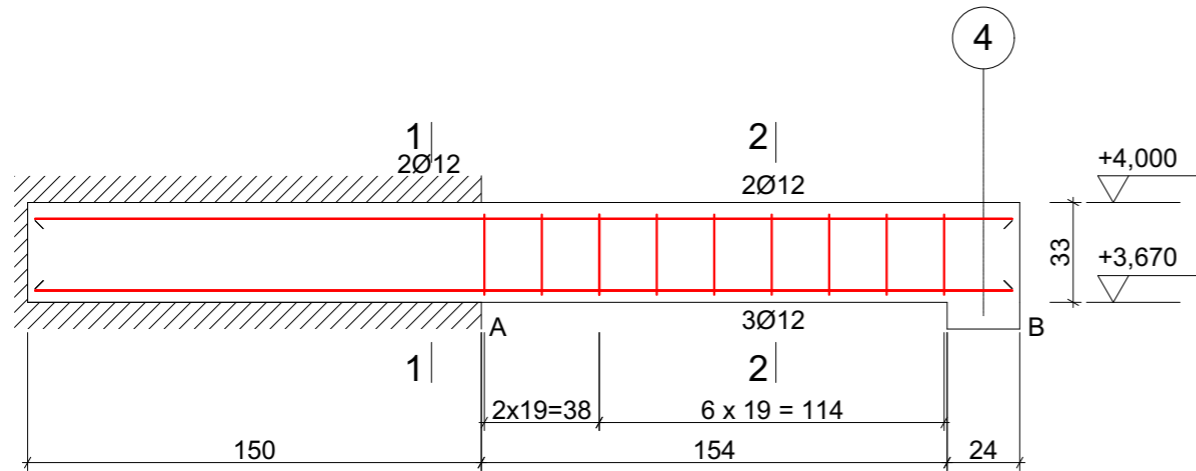


B.0.4

Wykonać 1 szt.



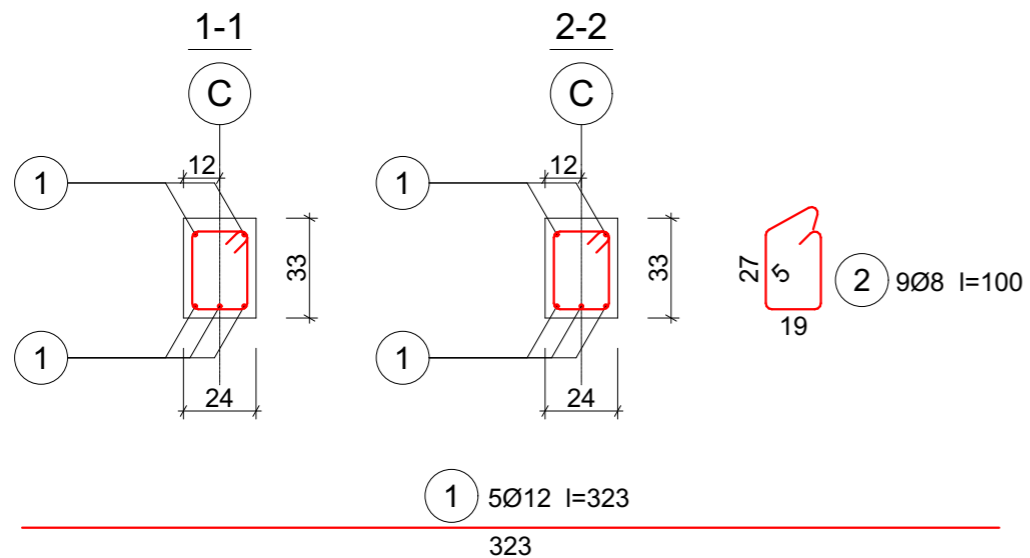
Beton	C25/30 (B30)
Stal	RB500
Otulina z góry	$c_{nom} = 40$ mm
Otulina z dołu	$c_{nom} = 25$ mm
Otulina z lewej	$c_{nom} = 25$ mm
Otulina z prawej	$c_{nom} = 25$ mm



Wykaz zbrojenia

Nr pręta	Średnica [mm]	Długość [cm]	Liczba [szt.]		Długość całkowita [m]		
			prętów w 1 elemencie	całkowita	RB500		
B.0.4 - wykonać 1 szt.							
1	12	323	5	1	5	16,15	
2	8	100	9	1	9	9,00	
Długość całkowita wg średnic					[m]	9,0	16,2
Masa 1mb pręta					[kg/mb]	0,395	0,888
Masa prętów wg średnic					[kg]	3,6	14,4
Masa prętów wg gatunków stali					[kg]	18,0	
Masa całkowita					[kg]	18	

UWAGA: Długość pręta jest długością obliczoną na podstawie wymiarów w osi pręta (metoda B wg PN-EN ISO 3766:2006)



PRACOWNIA PROJEKTOWA MAX

ul. Okrzei 64, 25-256 Kielce
domynamaxa@gmail.com
41-31-44-044, 660-534-142,
602-526-603, max-projekty.pl

Autor projektu: mgr inż. Tomasz Zalewski

KONSTRUKCJA

Budowa budynku żłobka wraz z infrastrukturą techniczną.
Dz. nr. ew. 1528/1, obręb 0010 WIĄZOWNICA,
Jedn. ewid. WIĄZOWNICA

Faza projektu:

PROJEKT TECHNICZNY

Projektował:

mgr inż. Tomasz Zalewski
upr. SWK / 0035 / POOK / 06

Opracował:

mgr inż. Damian Katulski

Sprawdził:

mgr inż. Michał Hapke
upr. SWK / 0180 / PWBKb / 15

Nr arkusza

K-19

Tytuł rysunku

B.0.4

Skala rysunku

1:25

Data

01 - 2024