

## PLAN WYRĘBU DRZEW

<b>Nazwa Inwestycji:</b>	<b>Budowa ul. Stalowej w Belchatowie</b>	
<b>Inwestor:</b>	<b>Prezydent Miasta Belchatowa ul. Kościuszki 1, 97-400 Belchatów</b>	
<b>Jednostka Projektowa:</b>	<b>INVEST Grzegorz Piwnik Usługi w zakresie architektury i Inżynierii ul. Architektów 26a, 97-500 Radomsko</b>	
<b>Adres:</b>	<b>działki nr ewid: 15/51, 15/7 obręb 4 miasto Belchatów</b>	
<b>Branża:</b>	<b>ZIELEŃ</b>	
<b>Projektant:</b>	<b>mgr inż. Grzegorz Piwnik</b>	

Istniejący drzewostan, który znajduje się w kolizji z projektowanym przedsięwzięciem planuje się wyciąć na warunkach określonych w ustawie z dnia 10 kwietnia 2003 r. o szczególnych zasadach przygotowania i realizacji inwestycji w zakresie dróg publicznych. Poza utwardzonymi elementami drogi przewiduje się wykonanie trawników.

W tabeli poniżej przedstawiono wykaz drzew i krzewów zinwentaryzowanych w rejonie planowanej inwestycji przeznaczonych do wycinki.

NR DZIAŁKI	LP.	GATUNEK DRZEWA/KRZEWU	OBWÓD [CM]
15/7	1	Grusza pospolita	35
	2	Brzoza brodawkowata	41
	3	Brzoza brodawkowata	52
	4	Brzoza brodawkowata	38
	5	Brzoza brodawkowata	60
	6	Brzoza brodawkowata	63
	7	Brzoza brodawkowata	53
	8	Brzoza brodawkowata	29
	9	Brzoza brodawkowata	60
	10	Brzoza brodawkowata	67
	11	Brzoza brodawkowata	30
	12	Brzoza brodawkowata	33
	13	Brzoza brodawkowata	36
	14	Brzoza brodawkowata	33
	15	Brzoza brodawkowata	29
	16	Brzoza brodawkowata	50
	17	Brzoza brodawkowata	50
	18	Brzoza brodawkowata	48
	19	Brzoza brodawkowata	50

Lokalizacja w/w drzew i krzewów przeznaczonych do wycinki przedstawiona została w części graficznej na rys. pn. „Plan wyrębu drzew”

Woj. łódzkie  
 Powiat: bełchatowski  
 Miasto: Bełchatów (Id 100101\_1)  
 Obręb: 4 (Id 100101\_1.002)  
 Działki nr 15/5 i 15/7  
 Ulica Stalowa

**MAPA DO CELÓW PROJEKTOWYCH**  
 w skali 1:500  
 Mapa sporządzona według stanu na dzień 03.07.2021 r.

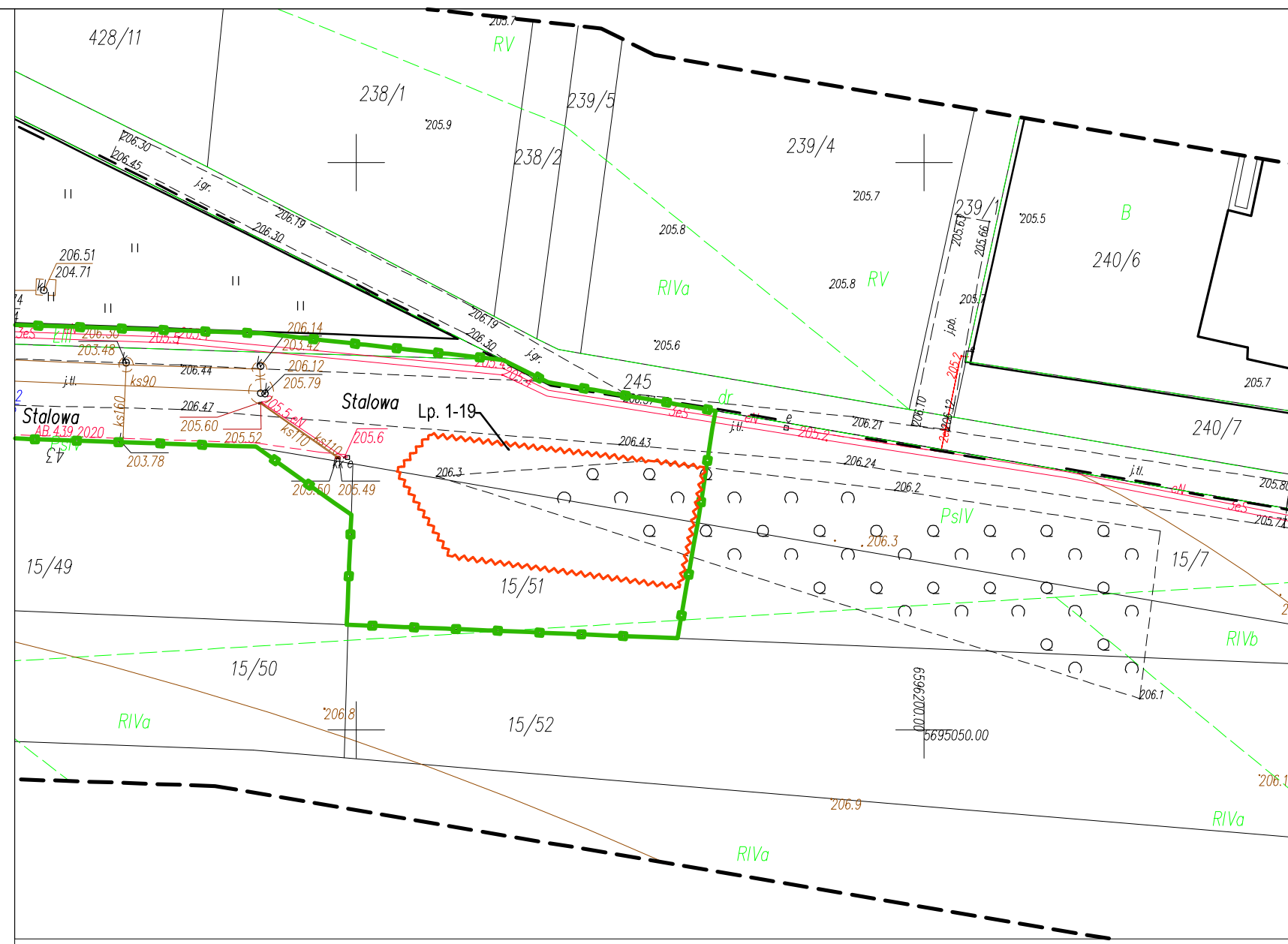
Zakres opracowania: - - - - -

Układ współrzędnych "2000"  
 Poziom odniesienia: "Kronsztadt 60"  
 Sekcja nr 6.154.32.25.3.3, 6.154.32.25.4.3 i 6.154.32.25.4.4  
 Wykonano na podstawie mapy numerycznej PODGIK w Bełchatowie  
 Urządzenia podziemne uzgodniono w ZUD.

Nie wyklucza się istnienia w terenie innych nie wykazanych na niniejszej mapie urządzeń podziemnych, które nie były zgłoszone do inwentaryzacji lub o których brak jest informacji w Instytucjach branżowych.  
 Granice działek przyjęto według stanu uwidocznionego w ewidencji gruntów - granice określone z wymaganą dokładnością.

Nie sprawdzano występowania służebności gruntowych.

GK.6641.1260.2021



Poświadczam, że niniejszy dokument został wykonany w wyniku prac geodezyjnych i kartograficznych, których rezultaty zawiera operat techniczny pozytywnie zweryfikowany. Jednocześnie informuję, że jestem świadomy odpowiedzialności kamej za złożenie fałszywego oświadczenia	
Identyfikator zgłoszenia pracy	GK.6641.1260.2021
Organ służby geodezyjnej, który otrzymał zgłoszenie	Starosta Bełchatowski
Numer oraz data sporządzenia dokumentu zawierającego wynik pozytywnej weryfikacji	<b>GK.6641.1260.2021_4</b> <b>21.10.2021 r.</b>
Wykonawca prac geodezyjnych	Przedsiębiorstwo Geodezyjne i Kartograficzne „GEODA” Damian Karkus 97-400 Bełchatów, ul. Ks. Ignacego Skorupki 6 tel. 44 7370096, 504215734, fax 44 7370420 NIP: 769-134-02-67, Regon: 592194920
Imię, nazwisko oraz nr uprawnień zawodowych i podpis kierownika prac	<b>GEODETA UPRAWNIONY</b> Uprawnienia GGK nr 18589 mgr inż. Damian Karkus

Legenda :

- projektowane linie rozgraniczające pas drogowy projektowanej drogi gminnej
- teren na którym zinwentaryzowano drzewa objęte wyrębem - 19 szt.

Jednostka projektowa:	[INVEST] Grzegorz Piwnik USŁUGI W ZAKRESIE ARCHITEKTURY I INŻYNIERII ul. Architektów 26a, 97-500 Radomsko	Nr rys. 1
Inwestor:	Prezydent Miasta Bełchatowa ul. Kościuszki 1, 97-400 Bełchatów	Data: czerwiec 2022r.
Nazwa inwestycji:	Budowa ul. Stalowej w Bełchatowie	Skala 1:500
Adres inwestycji:	działki nr ewid: 15/7, 15/51 obręb 4 miasto Bełchatów	Nr strony 3
Tytuł Rysunku:	<b>Plan wyrębu drzew</b>	
Projektant:	<b>mgr Inż. Grzegorz Piwnik</b>	Podpis