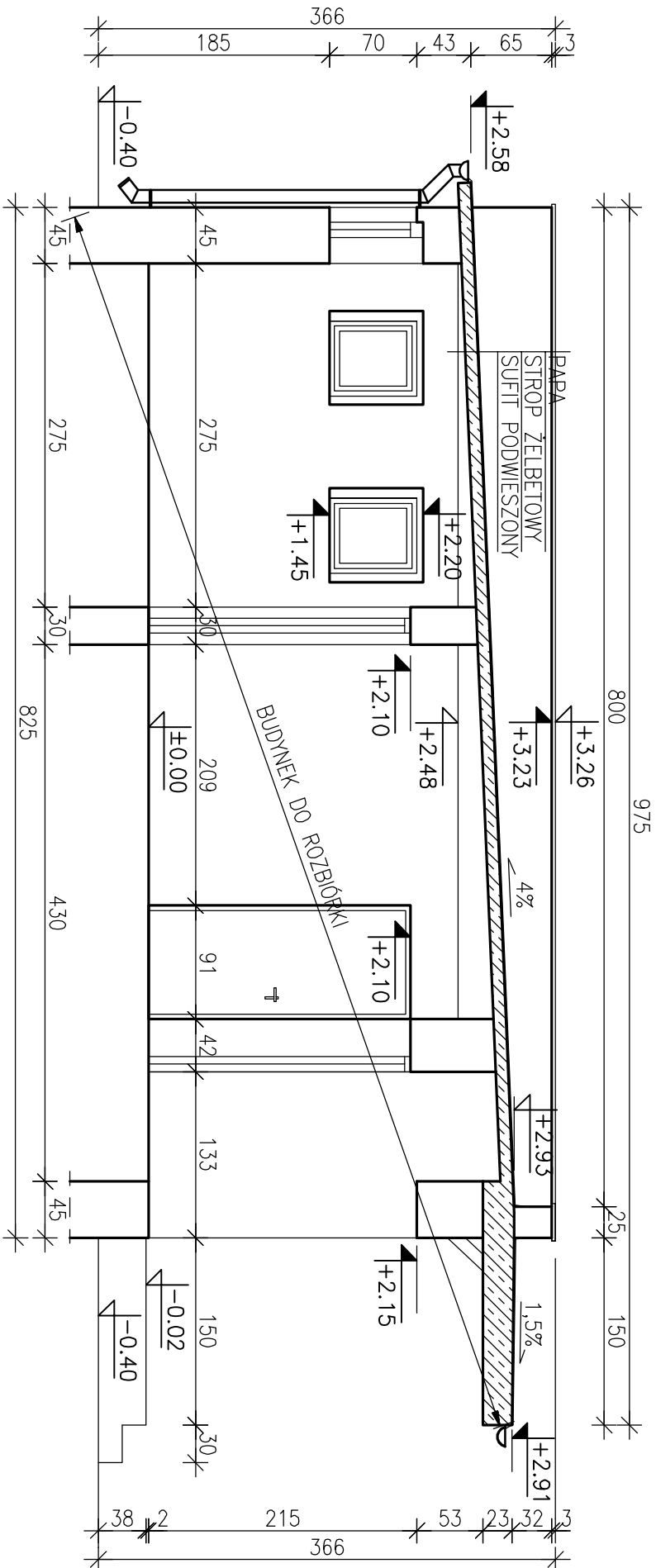


PRZEKRÓJ A-A

SKALA 1:50



 BUDYNEK PRZEZNACZONY DO ROZBIÓRKI

±0.00m=60.50m n.p.m.- zgodnie ze stanem istniejącym

Obiekt, adres, tytuł		Projekt budynku szatniowego z niezbędną infrastrukturą techniczną, po wczesniejszej rozbiórce istniejącego budynku szatniowego, na działce nr 186/1 w miejscowości Miasteczko Krajeńskie.	
Inwestor:		Gmina Miasteczko Krajeńskie ul. Dąbrowskiego 16, 89-350 Miasteczko Krajeńskie	
biuro:		BIURO PROJEKTOWO-USŁUGOWE KONSTRUKCJE Krzysztof Klimek, Pl. Wolności 28, 64-820 Szamocin, tel. 601 440 124	
projektował / opracował:		nr uprawnień:	podpis:
projektant główny:	mgr inż. Krzysztof Klimek	WKP/0049POCK/13	
konstrukcja:	mgr inż. Krzysztof Klimek	WKP/0049POCK/13	
architektura:	mgr inż. arch. Krzysztof Kaczmarek	OKK/UpB/27/2005	
nazwa rysunku:		m rys.:	
PRZEKRÓJ A-A - INWENTARYZACJA - ROZBIÓRKA		R-03	
branża:	tytuł:	skala:	data:
ARCHITEKTURA+KONSTRUKCJA	PB	1:50	10.2023
			48