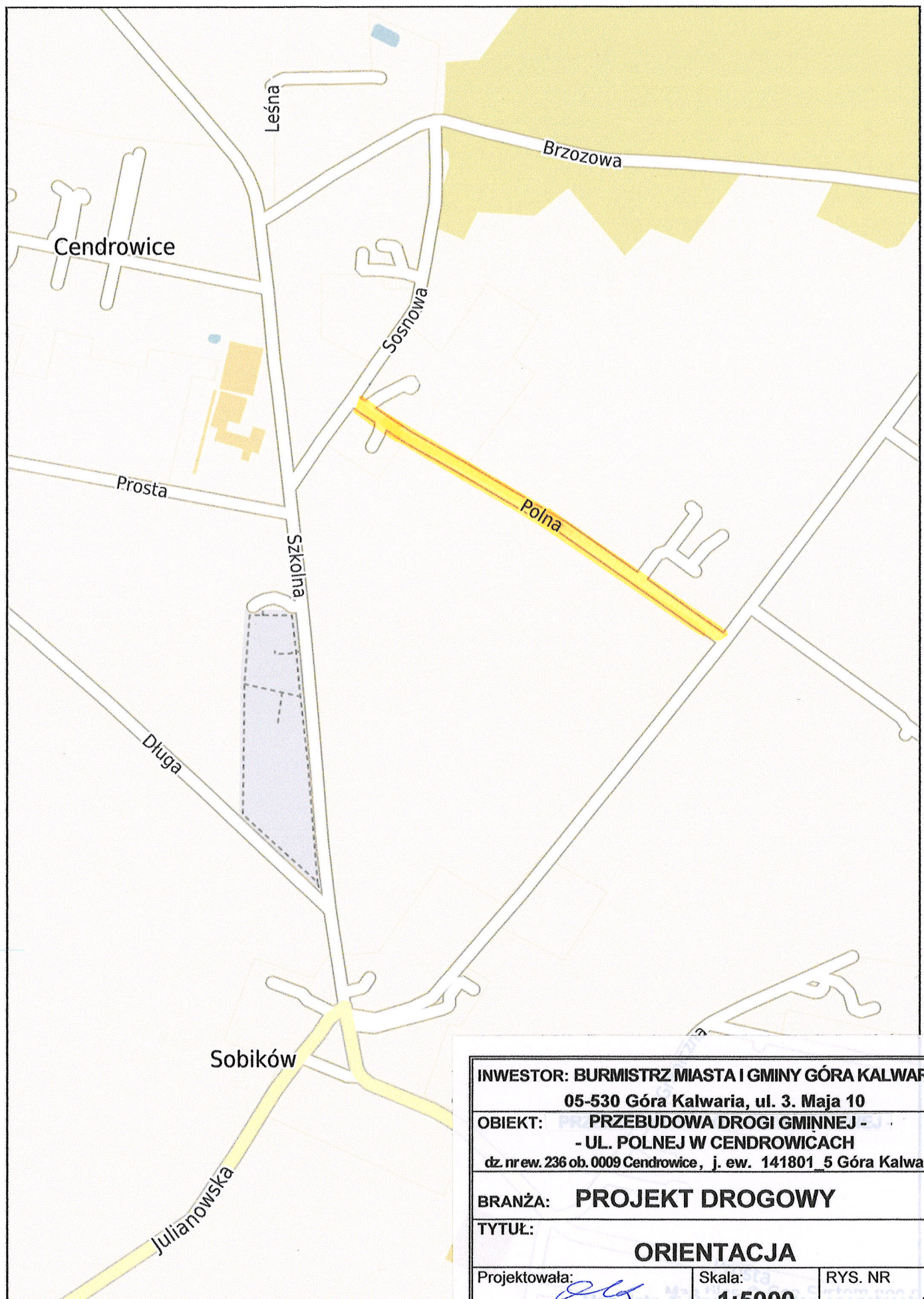
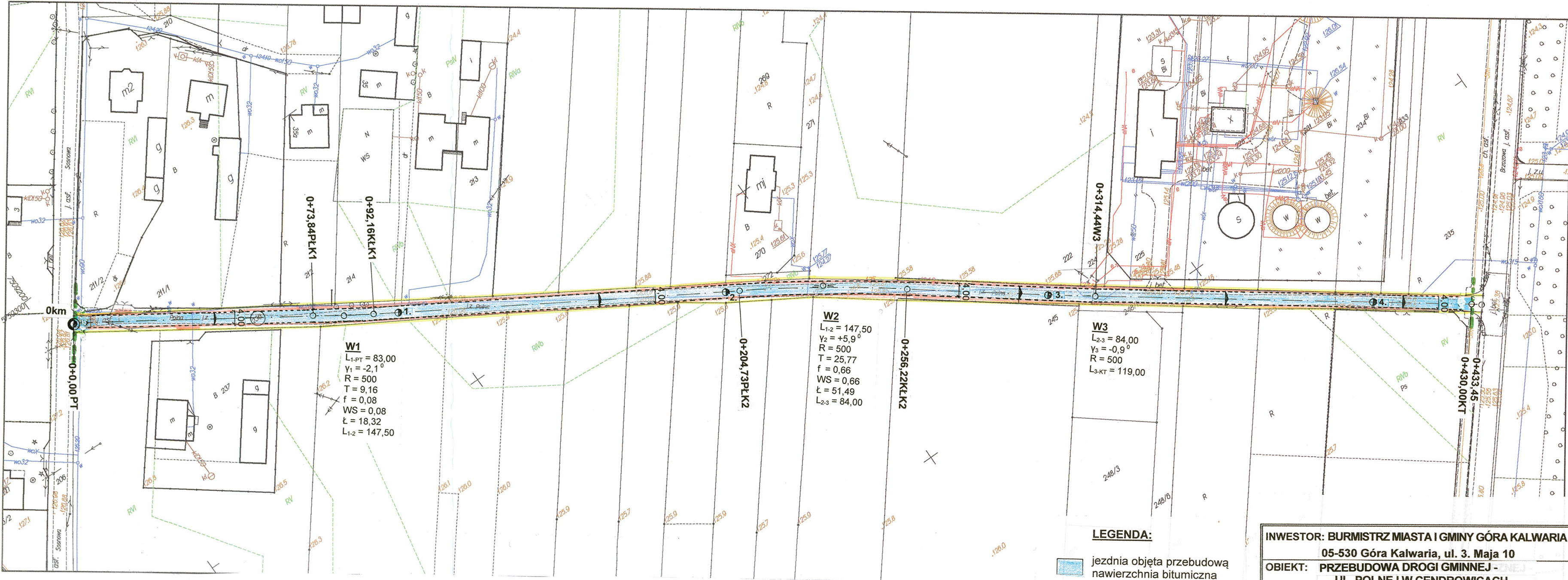


CZĘŚĆ RYSUNKOWA



INWESTOR: BURMISTRZ MIASTA I GMINY GÓRA KALWARIA 05-530 Góra Kalwaria, ul. 3. Maja 10		
OBIEKT: PRZEBUDOWA DROGI GMINNEJ - - UL. POLNEJ W CENDROWICACH dz. nr ew. 236 ob. 0009 Cendrowice, j. ew. 141801_5 Góra Kalwaria		
BRANŻA: PROJEKT DROGOWY		
TYTUŁ: ORIENTACJA		
Projektowała: mgr inż. Anna Utrata Wa 788/93, MAZ/bd/2198/02 specjalność: drogi	Skala: 1:5000 09.2021	RYS. NR 1.



LEGENDA:

- jezdnia objęta przebudową
 nawierzchnia bitumiczna
- pobocza
 nawierzchnia z kruszywa
- granica pasa drogowego
- granica opracowania

INWESTOR: BURMISTRZ MIASTA I GMINY GÓRA KALWARIA

05-530 Góra Kalwaria, ul. 3. Maja 10

OBIEKT: PRZEBUDOWA DRogi GMINNEJ -
 - UL. POLNEJ W CENDROWICACH

dz nr ew. 236 ob. 0009 Cendrowice , j. ew. 141801_5 Góra Kalwaria

BRANŻA: PROJEKT DROGOWY

TYTUŁ:
**PROJEKT ZAGOSPODAROWANIA
TERENU**

Projektowała:
mgr inż. Anna Utrata
Wa 788/93, MAZ/bd/2198/02
specjalność: drogi

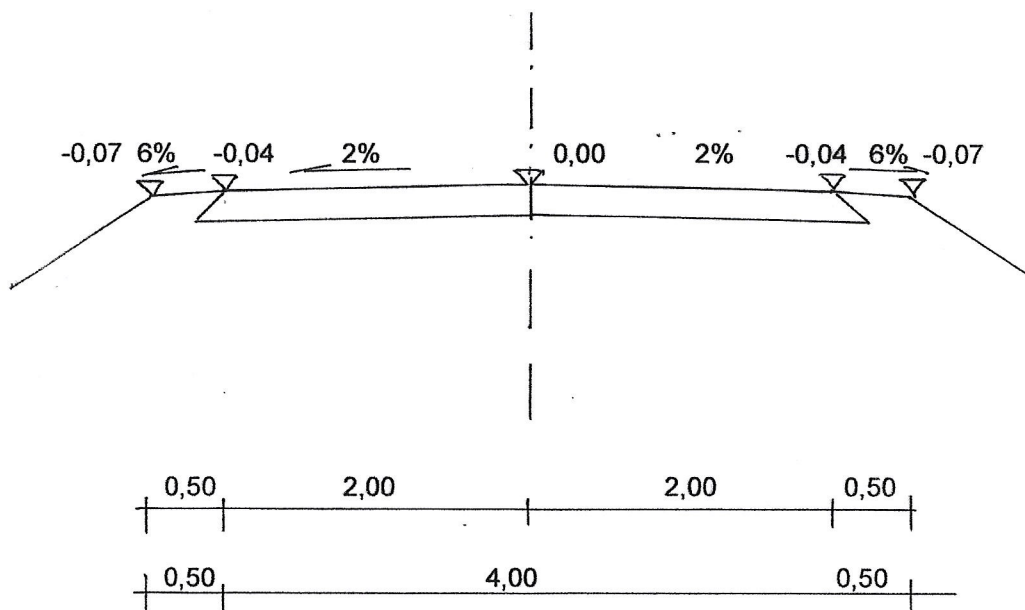
Skala:
1:1000
09.2021

RYŚ. NR

2.

PRZEKRÓJ NORMALNY

skala 1:50



INWESTOR: BURMISTRZ MIASTA I GMINY GÓRA KALWARIA
05-530 Góra Kalwaria, ul. 3. Maja 10

OBIEKT: PRZEBUDOWA DROGI GMINNEJ - ZNIEJ -
- UL. POLNEJ W CENDROWICACH
dz. nr ew. 236 ob. 0009 Cendrowice, j. ew. 141801_5 Góra Kalwaria

BRANŻA:

PROJEKT DROGOWY

TYTUŁ:

PRZEKRÓJ NORMALNY

Projektowała:
mgr inż. Anna Utrata
Wa 788/93, MAZ/bd/2198/02
specjalność: drogi

Skala:
1:50
09.2021

RYS. NR

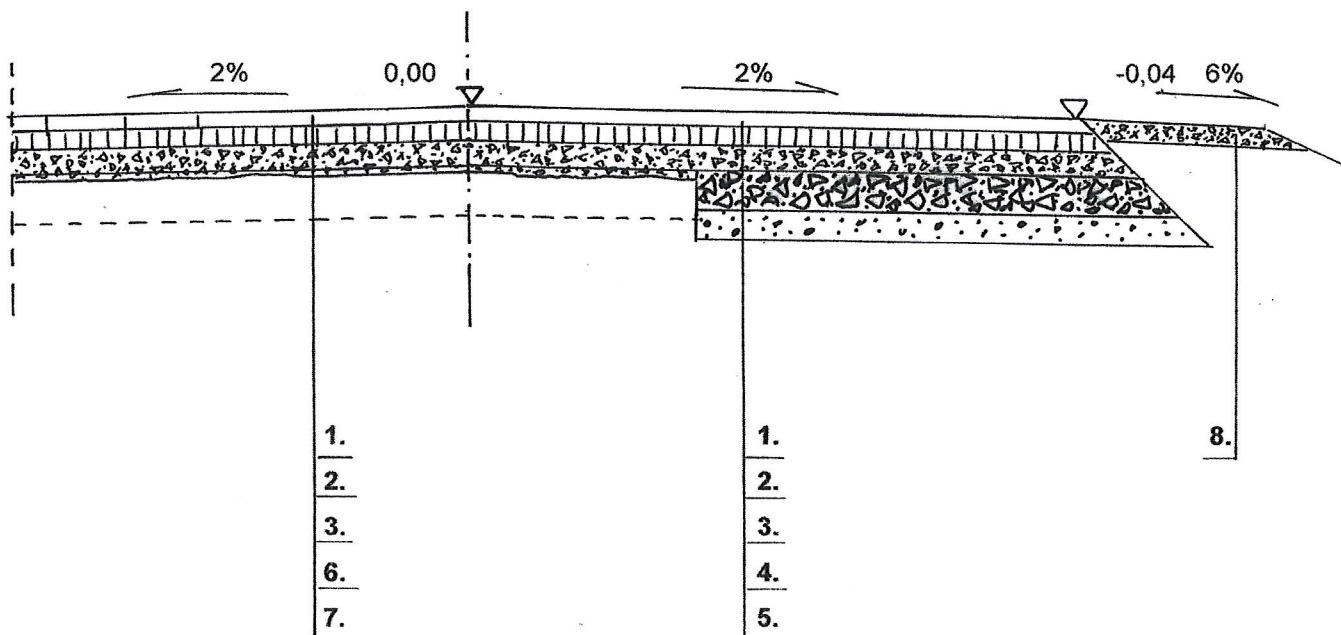
3.

PRZEKRÓJ KONSTRUKCYJNY

skala 1:25

PRZEKRÓJ PODSTAWOWY

UZUPEŁNIENIE POBOCZE



1. warstwa ścieralna z asfaltobetonu grysowego AC11S50/70, grubość 5cm – realizacja w 2. etapie;
2. warstwa wiążąca AC11W50/70, grubość 6cm;
3. górna warstwa podbudowy z kłińca kamiennego 5/35 stab. mechanicznie, grubość 8cm;
4. dolna warstwa podbudowy z tłucznia kamiennego 35/63,5 stab. mechanicznie, grubość 12cm;
5. warstwa odsączająca, grubość 10cm
6. uzupełnieni istniejącej podbudowy kruszywem łamanym 5/35 stab. mech, grubość warstwy średnio 3cm;
7. wyprofilowana istniejąca podbudowa z kruszywa;
8. pobocze umocnione kruszywem kamiennym stabilizowanym mechanicznie, grubość 8cm;

INWESTOR: BURMISTRZ MIASTA I GMINY GÓRA KALWARIA 05-530 Góra Kalwaria, ul. 3. Maja 10		
OBIEKT: PRZEBUDOWA DROGI GMINNEJ - - UL. POLNEJ W CENDROWICACH dz. nr ew. 236 ob. 0009 Cendrowice, j. ew. 141801_5 Góra Kalwaria		
BRANŻA: PROJEKT DROGOWY		
TYTUŁ: PRZEKRÓJ KONSTRUKCYJNY		
Projektowała: mgr inż. Anna Utrata Wa 788/93, MAZ/bd/2198/02 specjalność: drogi	Skala: 1:25 09.2021	RYS. NR 4.