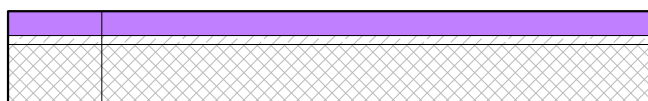


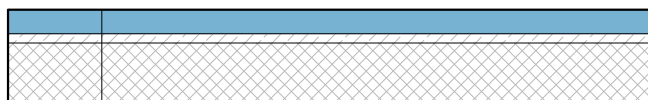
JEZDNIA

4 cm	warstwa ścieralna SMA11s
7 cm	warstwa wiążąca z betonu asfaltowego AC16w
20 cm	podbudowa zasadniczna z mieszanki niezwiązana kruszywem KŁSM 0/31,5 C90/3



ZJAZD

8 cm	betonowa kostka brukowa
3 cm	podsyпка cem - piaskowa 1:3
20 cm	podbudowa zasadniczna z mieszanki niezwiązana kruszywem KŁSM 0/31,5 C90/3



CHODNIK

8 cm	betonowa kostka brukowa
3 cm	podsyпка cem - piaskowa 1:3
20 cm	podbudowa zasadniczna z mieszanki niezwiązana kruszywem KŁSM 0/31,5 C90/3

<p><u>Inwestor:</u> Gmina Kosakowo ul. Żeromskiego 69 81-198 Kosakowo</p>	<p>NEVORA spółka z o.o. ul. Karola Szymanowskiego 18/28, 80-280 Gdańsk tel. 691 05 75 15 e-mail: nevora.projekt@gmail.com NIP: 583-330-18-92 Regon 380068319</p>		
	<p>Nazwa projektu: Budowa ul. Bahdaja i ul. Gombrowicza w Suchym Dworze, Gmina Kosakowo - Program Funkcjonalno Użytkowy</p>		
	Nazwa rysunku: Przekroje konstrukcyjne - Wariant 1	Skala: 1:25	Rys.D-05.1
		arkusz 1/1	Kwiecień 2022
	Imię i nazwisko:	Numer uprawnień:	Podpis:
Branża drogowa:	proj. - mgr inż. Łukasz Dawidowski	POM/0338/PBD/18	