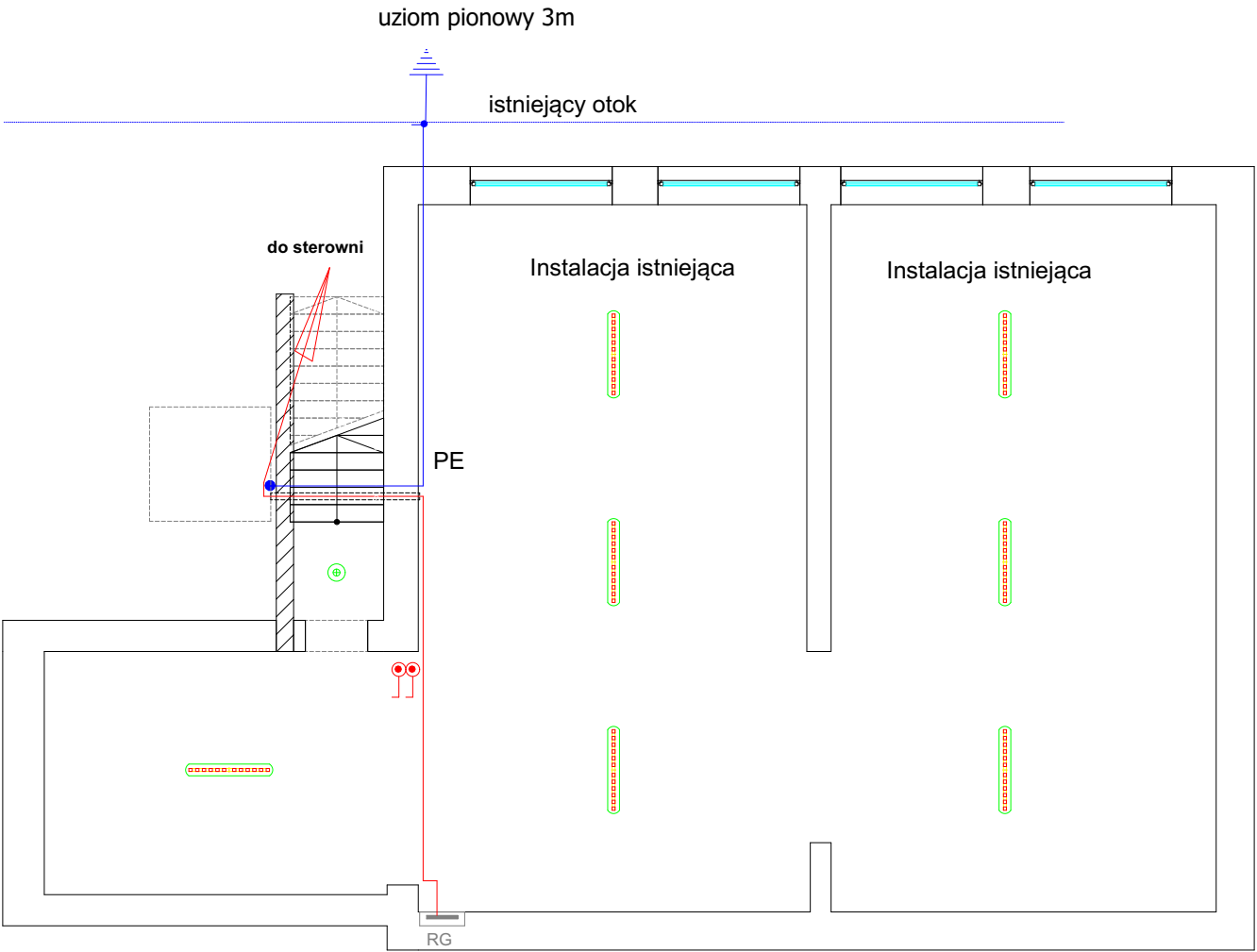


RZUT PIWNICY

- Istniejące ściany
- Projektowane ściany



OPIS ELEMENTÓW INSTALACJI

- Oprawa hermetyczna led IP-56, IK-10, 6000lm, min. 120lm/W, np. Fibra led 42W
- Oprawa ledowa liniowa z kloszem 40W, 4600lm, 4000K
- Oprawa - plafoniera LED 18W, 2000lm, 4000K
- Oprawa - plafoniera LED 12W z czujnikiem ruchu /IP-65/
- Łącznik n/t hermetyczny pojedynczy
- Łącznik n/t hermetyczny podwójny

TEMAT I ADRES:	PRZEBUDOWA I ROZBUDOWA BUDYNKU SZKOŁY PODSTAWOWEJ IM. J. A. MAKŁAKIEWICZA W MSZCZONOWIE 96-320 Mszczonów, ul. Warszawska 27, identyfikator działki: 143802_4.0001.295/2			
INWESTOR:	GMINA MSZCZONÓW Plac Marszałka Piłsudskiego 1, 96-320 Mszczonów			
PROJEKT:	 ARCHIVISION			
	PRACOWNIA PROJEKTOWA "ARCHIVISION" 96-100 SKIERNIEWICE, ul. PIŁSUDSKIEGO 17, tel.: 502 591 447			
PROJEKTANT	mgr inż. Józef Wojcieszak		uprawnienia nr 61/90/WŁ	
SPRAWDZAJĄCY	mgr inż. Bogdan Uzar		uprawnienia nr MAZ/IE/002/07	
ASYSTENT PROJEKTANTA	inż. Jakub Różewicz			
TYTUŁ RYSUNKU:	Uzupełnienie instalacji elektrycznej - piwnica /wynikająca z przebudowy i rozbudowy budynku/			
BRANŻA:	ELEKTRYCZNA	SKALA:	1:100	NR RYS.: E-4
FAZA:	PROJEKT TECHNICZNY	DATA:	MARZEC 2022	
WSZELKIE PRAWA DOTYCZĄCE TEGO RYSUNKU SĄ WŁASNOŚCIĄ FIRMY "ARCHIVISION". NINIEJSZY RYSUNEK JEST WYDANY POD WARUNKIEM, IŻ NIE BĘDZIE UDOSTĘPNIANY I KOPIOWANY BEZ UZGODNIENIA Z FIRMĄ "ARCHIVISION".				