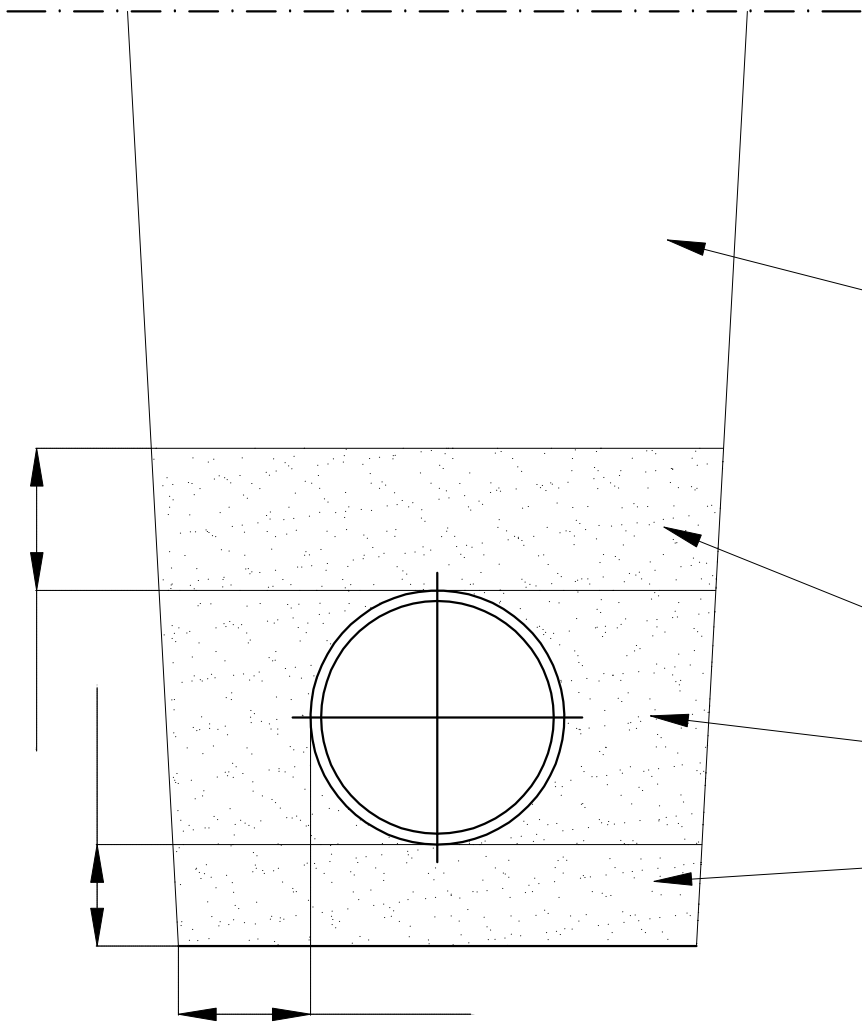


UKŁADANIE W WYKOPIE RUR
KANALIZACYJNYCH
SKALA 1:25



Zasyпка materiałem
z wykopu jeśli spełnia
wymagania gruntu klasy g1
lub gruntem klasy g1
do warstwy podbudowy
pod nawierzchnię terenu


Zasyпка wstępna – grunt klasa g1

Obsypka – grunt klasa g1

Podsypka – grunt klasa g1

- Uwagi:
1. Rysunek rozpatrywać zgodnie z PZT oraz opisem technicznym.
 2. Wszystkie przejścia przez ścianki studni wykonać jako szczelne.
 3. Rzedne włączów dopasować od poziomu projektowanego terenu
 4. Przewody prowadzone w strefie przymarzania gruntu, należy dodatkowo zabezpieczyć termicznie, np. obsypką z keremzytu.

PRZY UKŁADANIU RUR NALEŻY PRZESTRZEGAĆ LOKALNYCH PRZEPISÓW I NORM
DLA PODZIEMNYCH RUROCIAGÓW GRAWITACYJNYCH.
PODSTAWOWĄ ZASADĄ PRZY ZASYPCE JEST KONIECZNOŚĆ ZAPEWNIENIA
ELASTYCZNEJ RURZE WŁAŚCIWEGO PODPARCIA BOCZNEGO.
W CELU SKOMPENSOWANIA NACISKU ZIEMI I RUCHU ULICZNEGO Z GÓRY.
DLATEGO WSTĘPNA ZASYPKA WZDŁUŻ BOKÓW RURY MUSI BYĆ
ZAGĘSZCZONA ZE SZCZEGÓLNĄ OSTROŻNOŚCIĄ PRZEZ UBIJANIE NOGAMI
LUB LEKKIM RĘCZNYM UBIJAKIEM WARSTWAMI CO 15 DO 25cm.
MECHANICZNE ZAGĘSZCZANIE POWYŻEJ RURY MOŻNA ZACZĄĆ
KIEDY WYSOKOŚĆ ZASYPKI POWYŻEJ KORONY RURY WYNOŚI MIN. 30cm

		KOMBUD RAFAŁ MARCINIAK TEL. 514 908 159, BIURO_KOMBUD@WP.PL OPRACOWANIE CHRONIONE PRAWAMI AUTORSKIMI. POWIELANIE LUB WYKORZYSTYWANIE NIEZGODNIE Z PRZEZNACZENIEM BEZ ZGODY WŁAŚCICIELA DOKUMENTACJI JEST ZABRONIONE.			
PROJEKT:		Projekt budowlany przebudowy zewnętrznej kanalizacji sanitarnej			
LOKALIZACJA INWESTYCJI:		Zespół Szkół w Wotominie, ul. Legionów 85, dz. nr 215, 05-200 Wotomin			
INWESTOR:		Powiat Wotomiński, ul. Prądyńskiego 3, 05-200 Wotomin			
TYTUŁ RYSUNKU:		Szczegół wykopu			
PROJEKTANT:	mgr inż. Rafał Marciniak	UPRAWNIENIA:	MAZ0425/PWBS/15	PODPIS:	
SPRAWDZAJĄCY:	mgr inż. Monika Anuszczyk	UPRAWNIENIA:	LOD/3779/PWBP/19	PODPIS:	
ASYSTENT:	tech. Izabela Sikorska	UPRAWNIENIA:		PODPIS:	
BRANŻA:	SANITARNA	FAZA:	PB	SKALA:	()
DATA:	09.2020	ROZMIAR ARKUSZA:	297x420	NR RYSUNKU:	1502.2
				STRONA:	