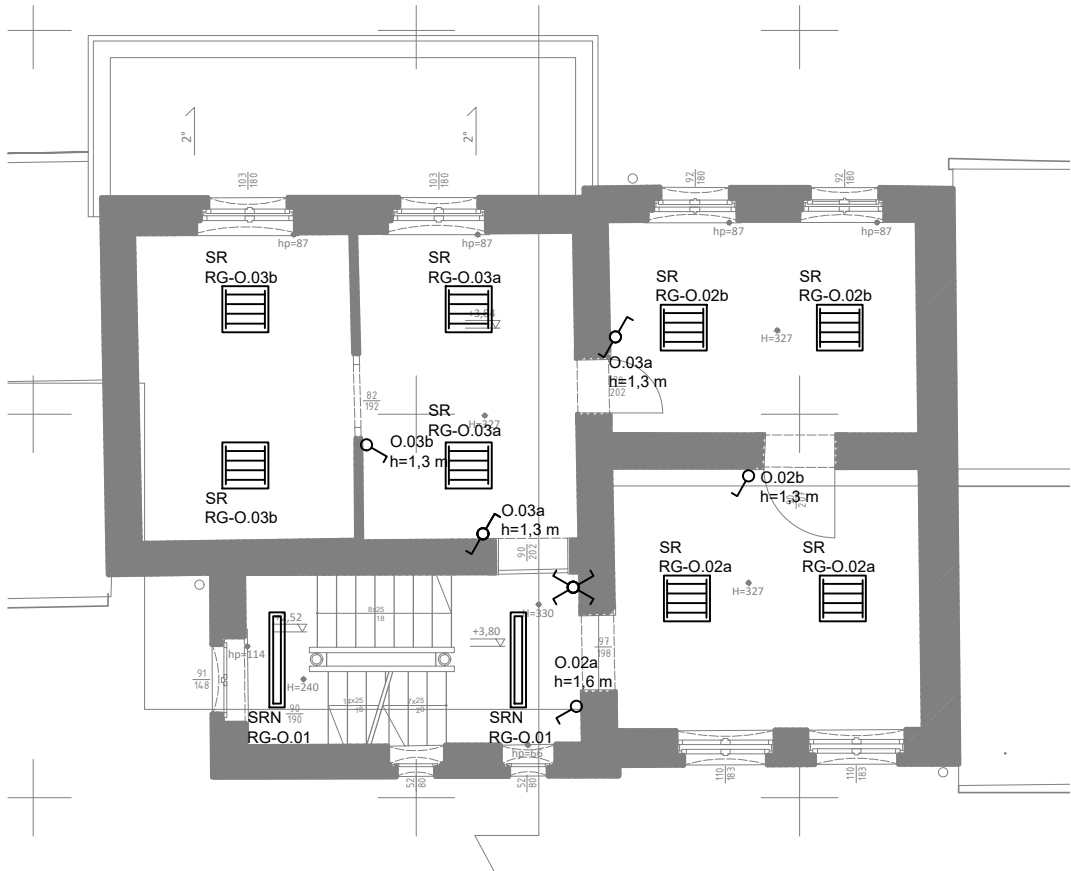
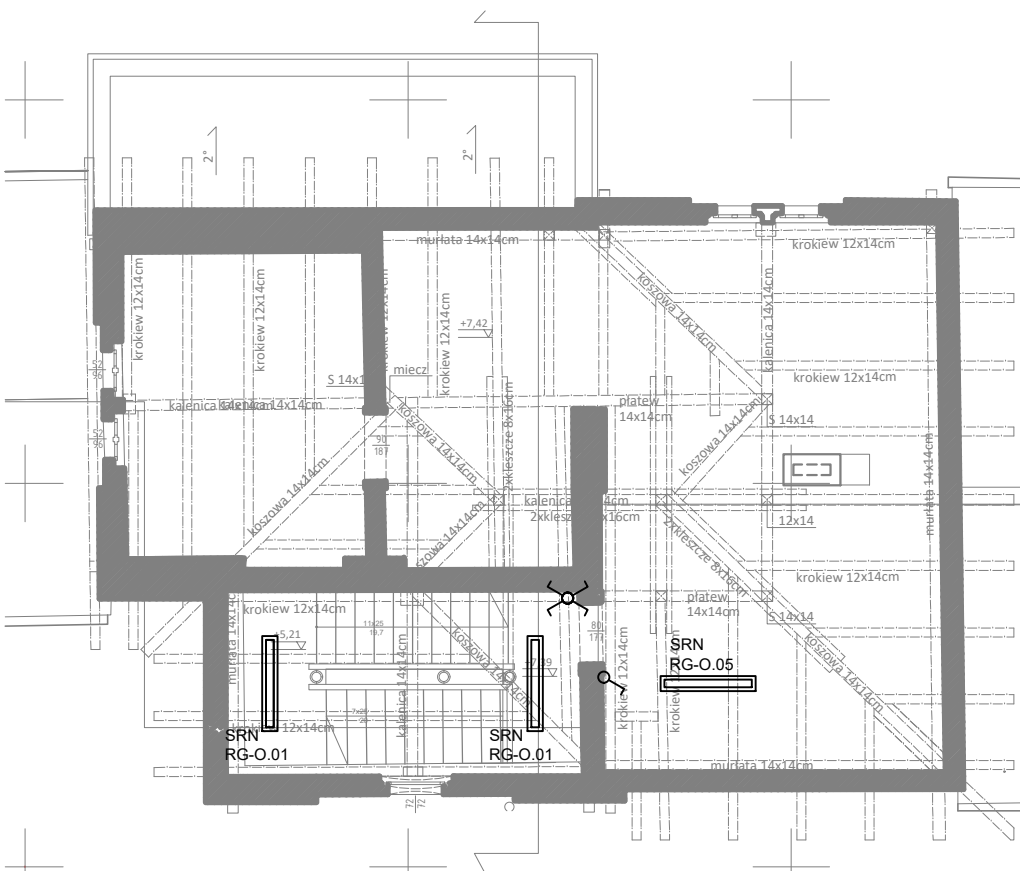


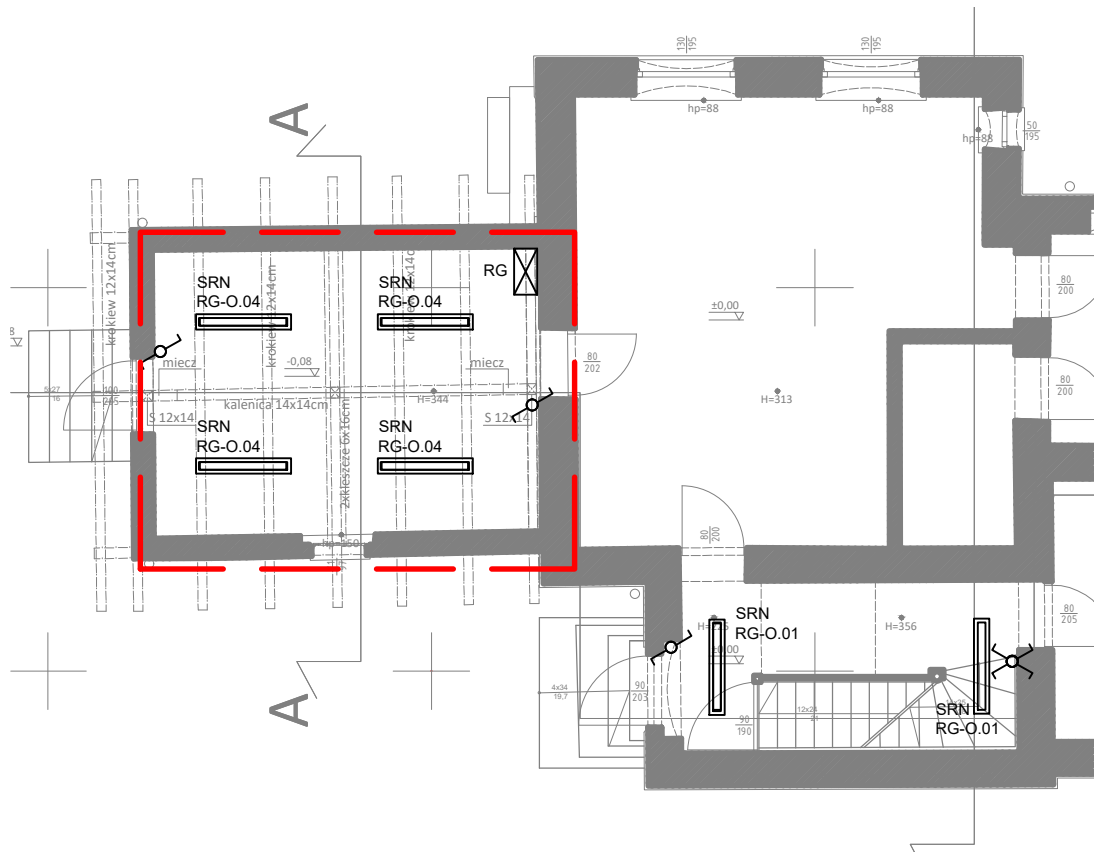
PIĘTRO I



PODDASZE



PARTER



ZAKRES OBJĘTY ZAMÓWIENIEM
III ETAP

- DEMONTAŻ ISTNIEJĄCEJ ROZDZIELNI
- ROZBUDOWA W ZAKRESIE REMONTOWANEGO POMIESZCZENIA GOSPODARCZEGO
- ZAMONTOWANIE ROZDZIELNI PO ROBOTACH BUDOWLANYCH, ZGŁOSZENIE DO OPIŁOMBOWANIA

- UWAGI DO INSTALACJI ELEKTRYCZNYCH:
- Instalację należy wykonywać zgodnie z normą PN-IEC 60364.
 - Jako ochronę podstawową od porażeń prądem elektrycznym zastosowano izolowanie części czynnych (wg. PN-IEC 60364-4-41).
 - Jako ochronę dodatkową zastosowano szybkie wyłączenie zasilania poprzez zastosowanie wyłączników nadprądowych i różnicowoprądowych (wg. PN-IEC 60364-4-41).
 - Dla instalacji wewnętrznych stosować wyłącznie przewody typu YDYżo o poziomie izolacji 450/750 V.
 - Poziome i pionowe ciągi instalacji elektrycznych prowadzić pod tynkiem (minimalna warstwa tynku 5 mm).
 - W pomieszczeniach "wilgotnych" (łazienki, toalety itp.) stosować osprzęt o stopniu ochrony IP44.
 - Wszystkie oprawy oświetlenia awaryjnego muszą posiadać świadectwo dopuszczenia wyrobu wydane przez CNBOP.
 - Oprawy ewakuacyjne kierunkowe pracujące na "ciemno".
 - Stosować puszki rozgałęźne głębokie o stopniu ochrony IP54.
 - W budynku poczekalni w pomieszczeniach ogólnodostępnych sterowanie oświetleniem należy zrealizować przy użyciu czujników obecności lub czujników ruchu.
 - Na pierwszym piętrze w budynku głównym dworca lokalizację i wysokość montażu łączników oświetleniowych i gniazd wtyczkowych 230 V AC przyjęto zgodnie z wytycznymi wynikającymi z inwentaryzacji.

PROJEKT BUDOWLANY

Inwestor:	Miasto i Gmina Gołańcz ul. dr Piotra Kowalika 2 62-130 Gołańcz		
Obiekt:	Remont budynku dworca, budowa schodów zewnętrznych oraz pochylni dla osób niepełnosprawnych wraz z zadaszeniem; zmiana sposobu użytkowania istniejącego budynku gospodarczo-sanitarnego na budynek poczekalni z zapleczem sanitarnym oraz rozbudowa o wiatę na rowery, budowa schodów zewnętrznych oraz pochylni dla osób niepełnosprawnych; budowa parkingu dla samochodów osobowych, budowa chodników, budowa utwardzenia terenu, budowa elementów małej architektury (ławki, tablica informacyjna, plac zabaw, ogrodzenie terenu), budowa latarni ulicznych, wraz z instalacjami i urządzeniami technicznymi oraz pozostałą niezbędną infrastrukturą techniczną w tym budowę zbiornika bezodpływowego na ścieki w ramach zadania: Rewitalizacja dworców i terenów przydworcowych wzdłuż linii kolejowej nr 356 Miasto i Gmina Gołańcz , na terenie działek nr 11/4 i 11/2 obręb Laskownica Mała		
Branża:	ELEKTRYCZNA	Skala	1:100
Tytuł rysunku:	INSTALACJA OŚWIETLENIA BUDYNKU DWORCA - PARTER I PIĘTRO	nr rys.	E-03
Projektant:	mgr inż. Adam Rajkowski	uprawnienia:	podpis:
Sprawdzający:	mgr inż. Andrzej Michalski	WKP/0188 /PWOE/09	
Data:	03.2015	WKP/0129 /POOE/06	