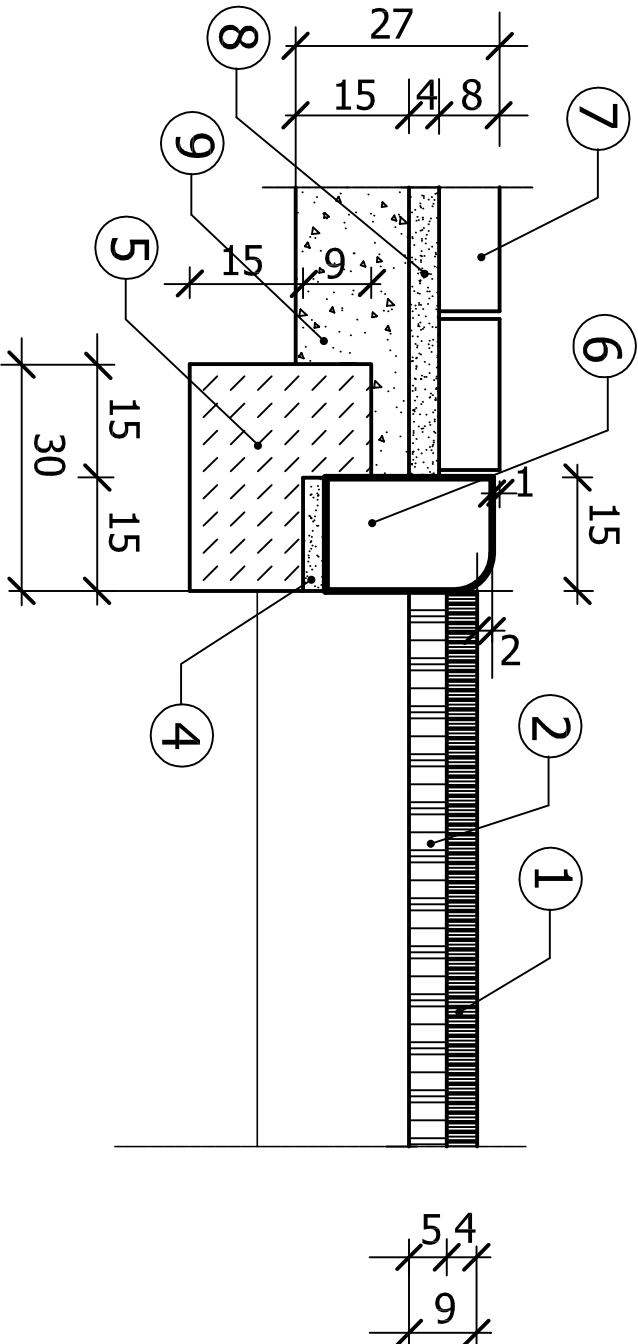
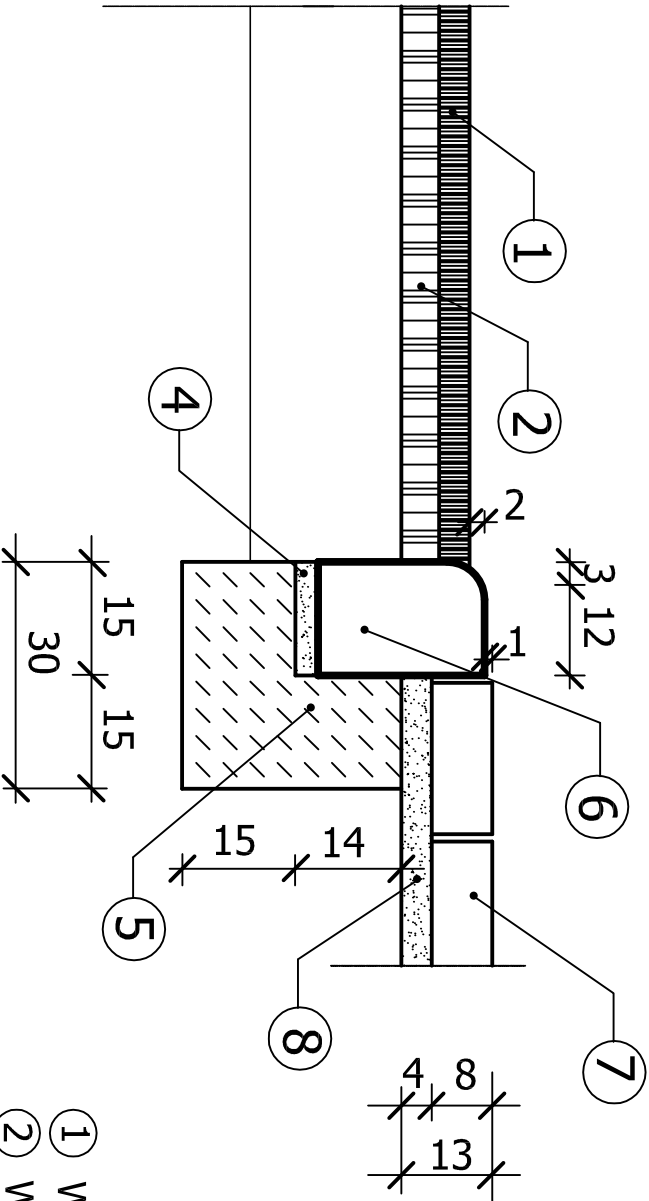


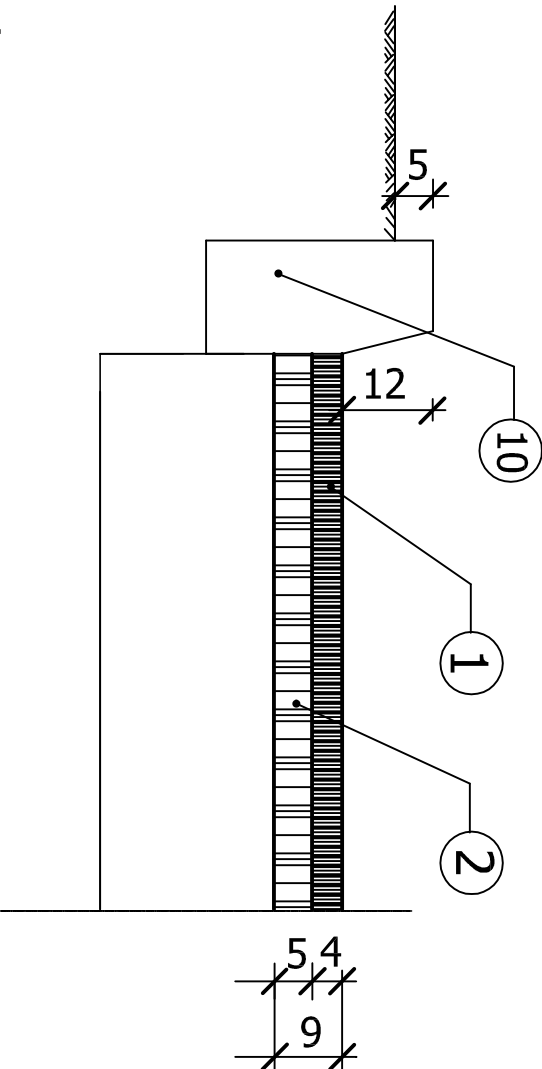
Szczegół " 4 " 1 : 10



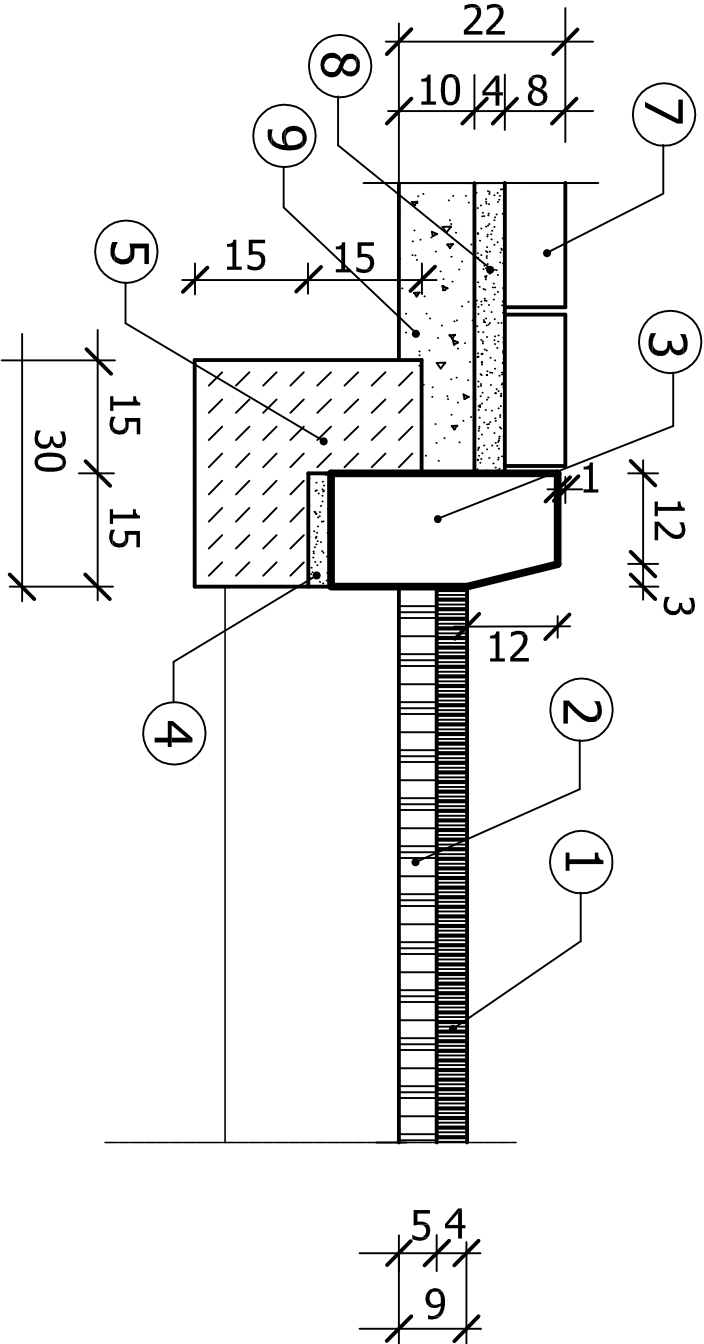
Szczegół " 5 " 1 : 10



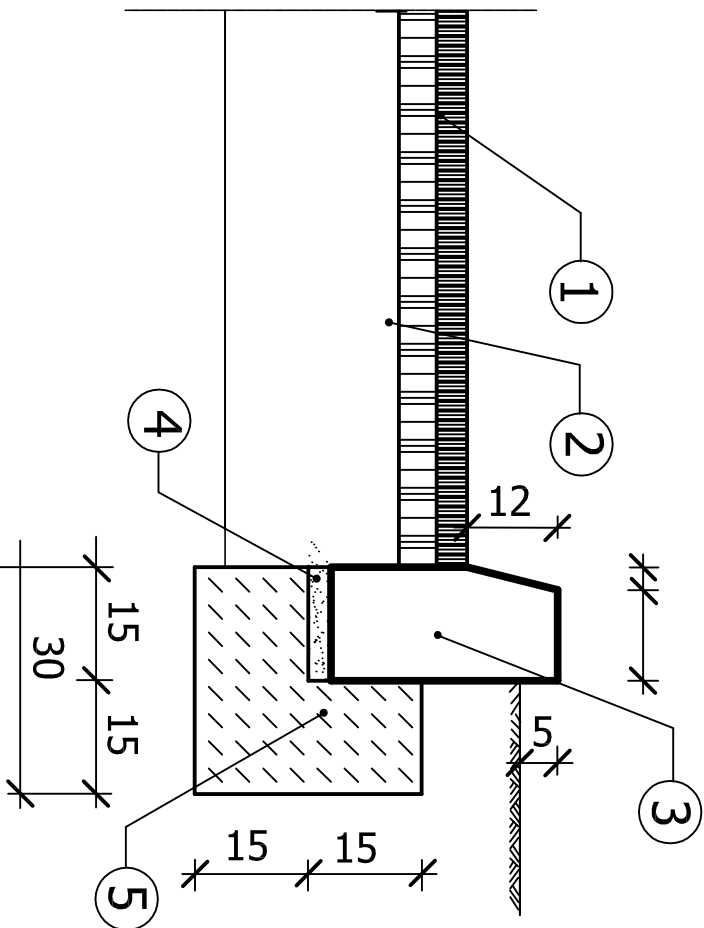
Szczegół " 3 " 1 : 10



Szczegół " 1 " 1 : 10



Szczegół " 2 " 1 : 10



- 1 Warstwa ścieralna z SMA 11 gr. 4 cm
- 2 Warstwa wiążąca z BA AC 16W gr. 5 cm
- 3 Krawężnik uliczny betonowy 30 x 15
- 4 Podsypka cementowo-piaskowa gr. 3 cm
- 5 Ława betonowa z oporem z betonu C12/15
- 6 Krawężnik najazdowy betonowy 22 x 15
- 7 Kostka brukowa betonowa gr. 8 cm - istniejąca z rozboórki
- 8 Podsypka cementowo-piaskowa gr. 4 cm
- 9 Podbudowa z chudego betonu R =6-9 MPa gr. 10 lub 15 cm
- 10 Krawężnik uliczny betonowy - istniejący

Usługi Projektowo - Inwestycyjne		ZAMAWIAJĄCY:
Kompleksowa obsługa inwestycyjna: -projektowanie, -realizacja, -inżynieria kosztowa, -audyty energetyczne -dobór materiałów -energia elektryczna		Gmina Sulęcín ul: Lipowa 18 69-20 Sulęcín
mgr inż. Przemysław Dudański biuro: Zbigniewa Herberta 3 66-400 Gorzów Wlkp. 599-001-90-23 tel. +48 605 215 044 email: podproji@wp.pl		
Przebudowa drogi gminnej ul. Okopowa w Sulęcinie 69-200 Sulęcín – działka nr 444/7 Gmina Sulęcín ul. Lipowa 18, 69-20 Sulęcín.		
Przekroje konstrukcyjne		NR. RYS. R-3 SKALA 1:10
WYKONAWCY OPRACOWANIA		PODPIS / DATA NR / UPŁ.
Projektant :	mgr inż. Przemysław Dudański specjalność architektoniczna o specjalności konstrukcyjno-bud.	01.08.2022r 74/94/GW 73/89/GW
Sprawdził :	mgr inż. Maciej Seweryński specjalność konstrukcyjno-bud.	01.08.2022r 104/87/GW