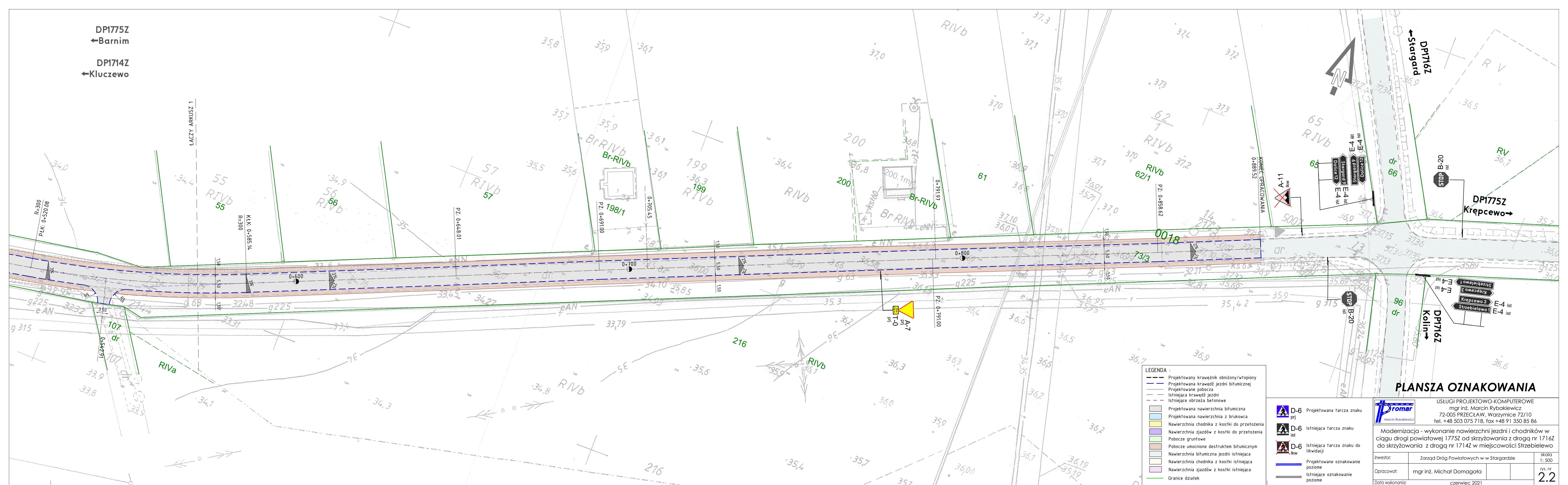


DP1775Z
←Barnim

DP1714Z
←Kluczewo



LEGENDA :

- Projektowany krawężnik obniżony/wtopiony
- Projektowana krawędź jezdni bitumicznej
- Projektowane pobocza
- Istniejąca krawędź jezdni
- Istniejące obrzeża betonowe
- Projektowana nawierzchnia bitumiczna
- Projektowana nawierzchnia z brukowca
- Nawierzchnia chodnika z kostki do przełożenia
- Nawierzchnia zjazdów z kostki do przełożenia
- Pobocze gruntowe
- Pobocze umocnione destruktem bitumicznym
- Nawierzchnia bitumiczna jezdni istniejąca
- Nawierzchnia chodnika z kostki istniejąca
- Nawierzchnia zjazdów z kostki istniejąca
- Granice działek

	D-6 prj	Projektowana tarcza znaku
	D-6 ist	Istniejąca tarcza znaku
	D-6 likw	Istniejąca tarcza znaku do likwidacji
		Projektowane oznakowanie poziome
		Istniejące oznakowanie poziome

PLANSZA OZNAKOWANIA

Promar
USŁUGI PROJEKTOWO-KOMPUTEROWE
mgr inż. Marcin Rybakiewicz
72-005 PRZECŁAW, Warzymice 72/10
tel. +48 503 075 718, fax +48 91 350 85 86

Modernizacja - wykonanie nawierzchni jezdni i chodników w ciągu drogi powiatowej 1775Z od skrzyżowania z drogą nr 1716Z do skrzyżowania z drogą nr 1714Z w miejscowości Strzebielewo

Inwestor:	Zarząd Dróg Powiatowych w w Stargardzie	skala 1: 500
Opracował:	mgr inż. Michał Domagata	rys. nr 2.2
Data wykonania:	czerveniec 2021	