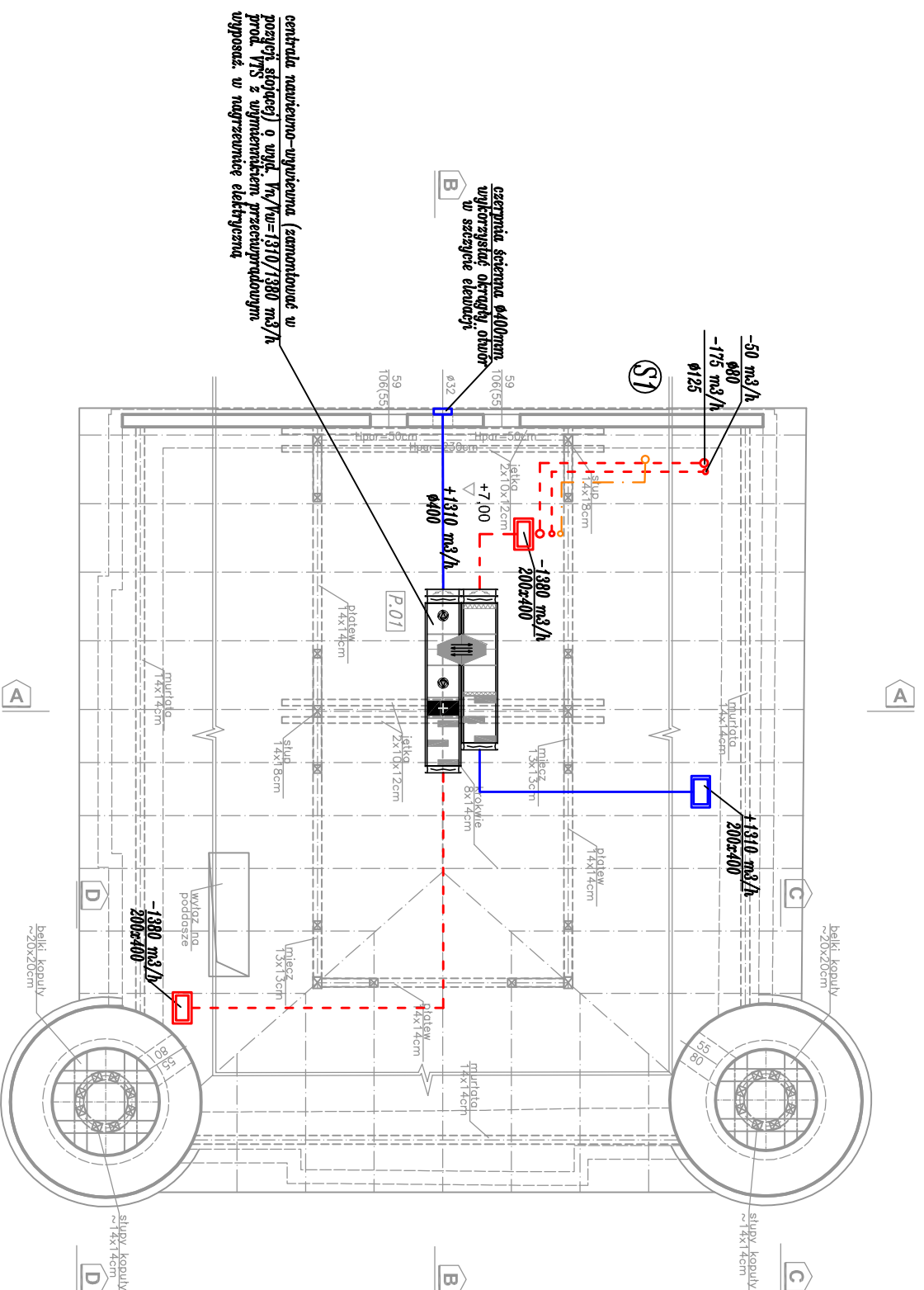


RZUT PODDASZA SKALA 1:100



LEGENDA:

— kanalizacja sanitarna

(S1)

numer pionu instalacji kanalizacji sanitarnej

--- układ wywiewny

— układ nawiewny

-100 m³/h ilość powietrza wywiewanego

+130 m³/h ilość powietrza nawiewanego

k.k kratka kontaktowa

1 – wentylator kanałowy np. TD-250/100

o wyd. max. do 200 m³/h
prod. Venture Industries [230V/22W/0,1A]

2 – wentylator kanałowy np. EDM80

o wyd. max. do 80 m³/h
prod. Venture Industries [230V/9W]

UWAGI

1. Wszystkie informacje przedstawione na rysunkach, a nie ujęte w opisie lub ujęte w opisie, a nie ujęte na rysunkach należy traktować tak, jakby były ujęte wszędzie.
2. Wszystkie rysunki należy rozpatrywać łącznie z niniejszym rysunkiem
3. Dokumentację rozpatrywać łącznie z opisem technicznym oraz pozostałymi branżami – dokumentacja wielobranżowa stanowi całość
4. Wszelkie elementy konstrukcyjne oraz instalacyjne w pierwszej kolejności rozpatrywać wgproj. branżowych.
5. Przed przystąpieniem do realizacji wszystkie wymiary należy sprawdzić na budowie. Wykonawca zobowiązany jest do wykonania prac zgodnie z zasadami sztuki budowlanej i wiedzy technicznej
6. WSZYSTKIE PRZEJŚCIA ELEMENTÓW INSTALACYJNYCH (WENT. MECHANICZNEJ, INST. SANITARNYCH, INST. ELEKTRYCZNYCH I INNYCH) PRZEZ ELEMENTY ODDZIELENIA POŻ (ŚCIANY I STROPY) ZABEZPIECZYĆ DO KLASY ODPORNOŚCI ŚCIANY LUB STROPU.

RZUT PODDASZA

skala 1:100

STUDIO ARCHITEKTURY Paweł Dziwiński

25-759 Kielce, ul. Mineralna 24

Temat: Przebudowa wraz ze zmianą sposobu użytkowania zabrykowanego budynku spichlerza – wozowni z przeznaczeniem na budynek usługowy (gminny ośrodek kultury).		Rys: S7
Inwestor: Gmina Kluczewsko Ul. Spółdzielcza 12 29-120 Kluczewsko		Skala: 1:100
Branża: SANITARNA		
Tytuł rysunku: RZUT PODDASZA, INSTALACJA WENT. MECHANICZNEJ I KS.		Stadium: Projekt budowlany
Projektował: mgr inż. Dorota Szywała	SWK/0047/POOS/05	Podpis:
Opracował: inż. Klaudia Wasik	-	Data: 09.2019
Sprawił: inż. Monika Burczyn	SWK/0134/PWOS/04	09.2019