

Wydruk z systemu WebEWID

< Podtytuł >  
skala 1: 1 000  
układ współrzędnych 2000 strefa 6 (18°)

RYS. NR 1

x = 5868312.29, y = 6507541.22



x = 5868312.29, y = 6507541.22

### Wydruk z systemu WebEWID

< Podtytuł >

skala 1: 1 000

układ współrzędnych 2000 strefa 6 (18°)

RYS. NR 2

x = 5874399.61, y = 6505347.80



x = 5874399.61, y = 6505347.80

Prądociń odc. 130m

# Wydruk z systemu WebEWID

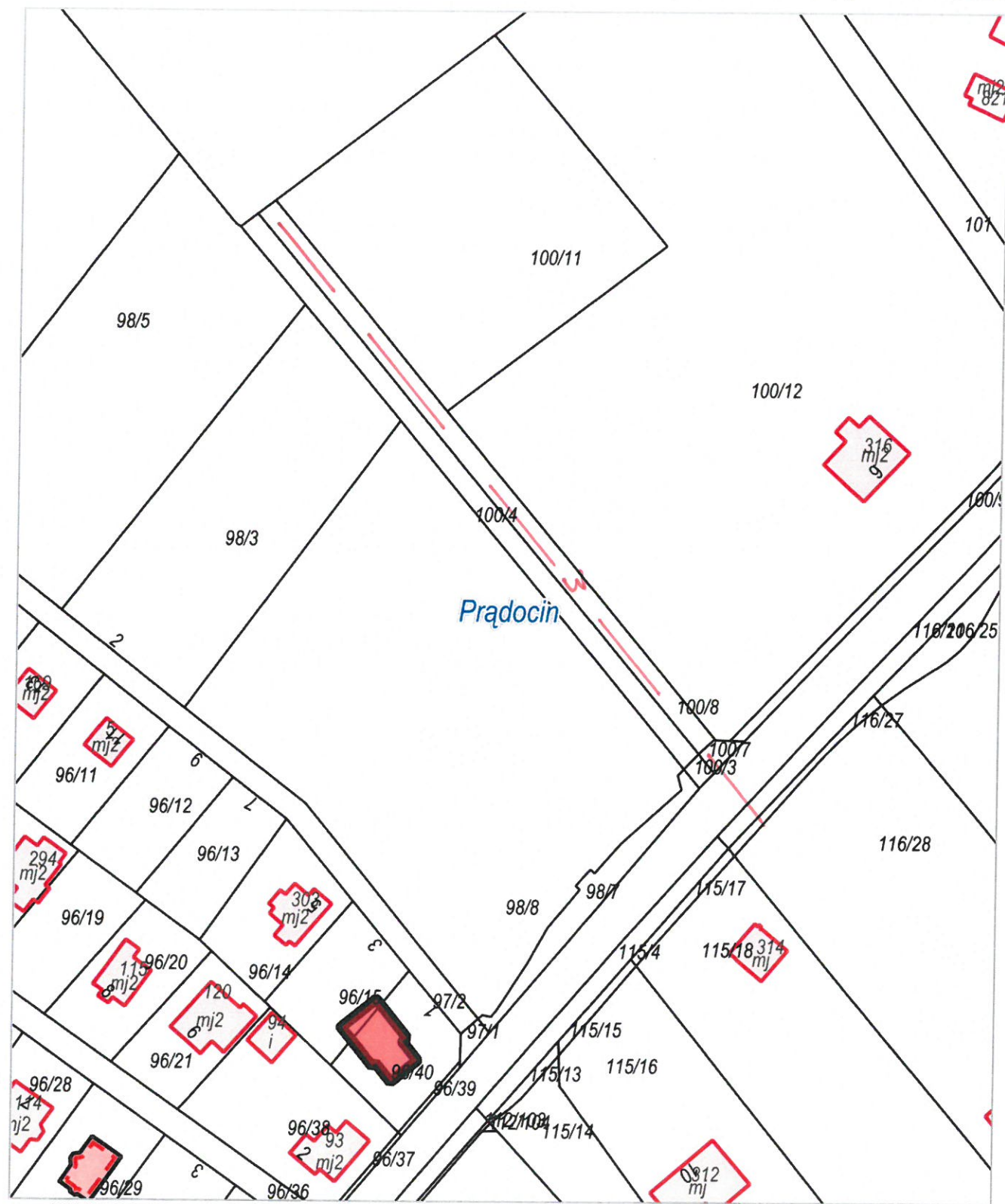
< Podtytuł >

skala 1: 1 000

RYS. NR 3

układ współrzędnych 2000 strefa 6 (18°)

x = 5874321.50, y = 6504260.57



x = 5874321.50, y = 6504260.57

Kolankowo odc. 280m

Wydruk z systemu WebEWID

< Podtytuł >  
skala 1: 1 000  
układ współrzędnych 2000 strefa 6 (18°)

RYS. NR 4

x = 5872166.38, y = 6502548.71



x = 5872166.38, y = 6502548.71

# Wydruk z systemu WebEWID

< Podtytuł >

skala 1: 2 000

układ współrzędnych 2000 strefa 6 (18°)

RYS. NR 5



Udostępniane informacje nie są dokumentami w postępowaniach administracyjnych i innych. Materiały zawierające informacje z powiatowego zasobu geodezyjnego i kartograficznego (w tym dane z operatu ewidencji gruntów i budynków {OWNER}) należy zamawiać w Wydziale Geodezji. Dokumenty zawierające inne informacje przetwarzane w Wewnętrznym Portalu Mapowym należy zamawiać w wydziałach merytorycznych, odpowiedzialnych za aktualizację tych danych.

# Wydruk z systemu WebEWID

< Podtytuł >

skala 1: 2 000

*Nowa Wioska ~ 600m*

układ współrzędnych 2000 strefa 6 (18°)

x = 5869546.66, y = 6509937.82

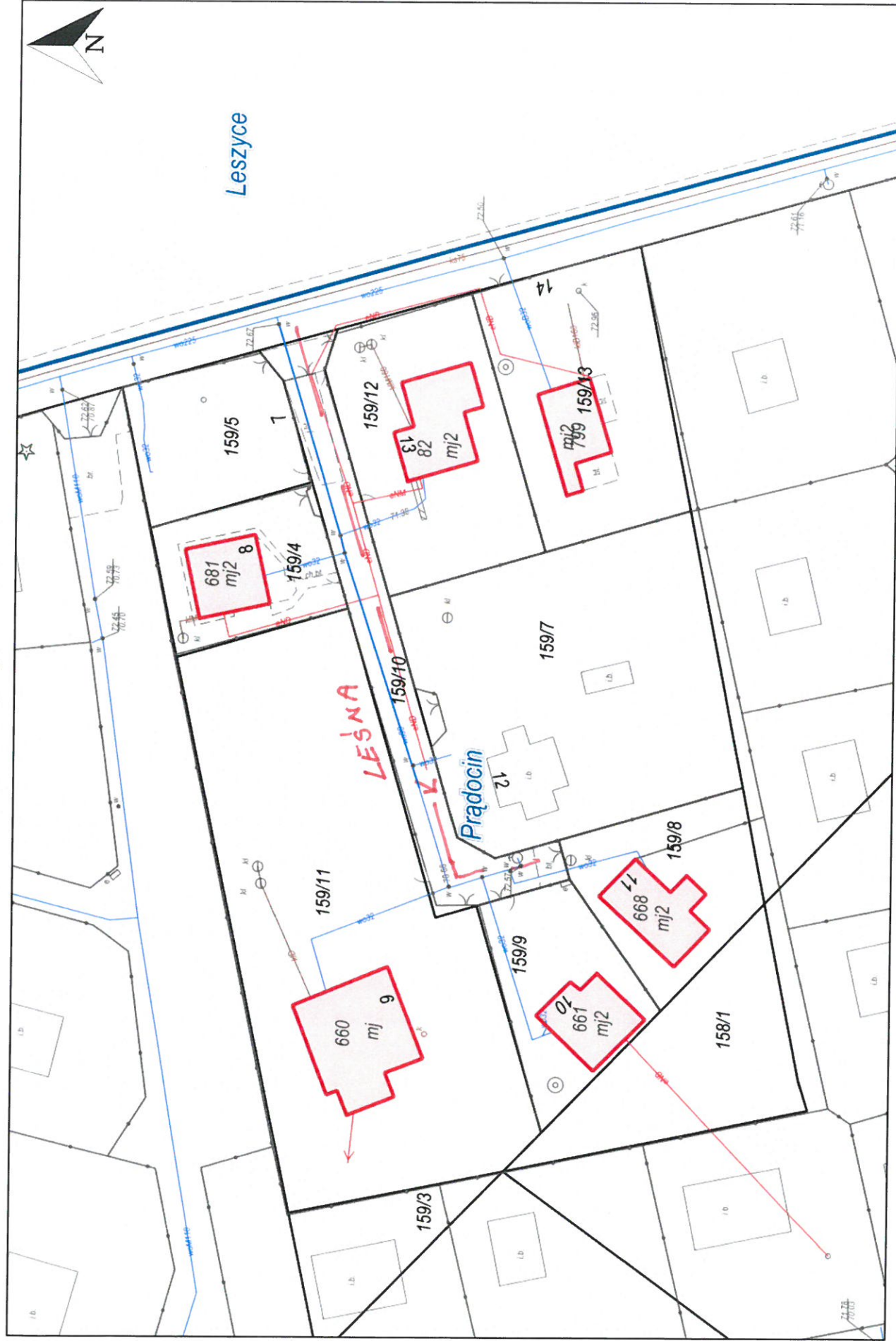


x = 5869546.66, y = 6509937.82

RYS. NR 6

PRĄDOCIN - 68m

RYS. NR 7



Wydruk w skali 1:500

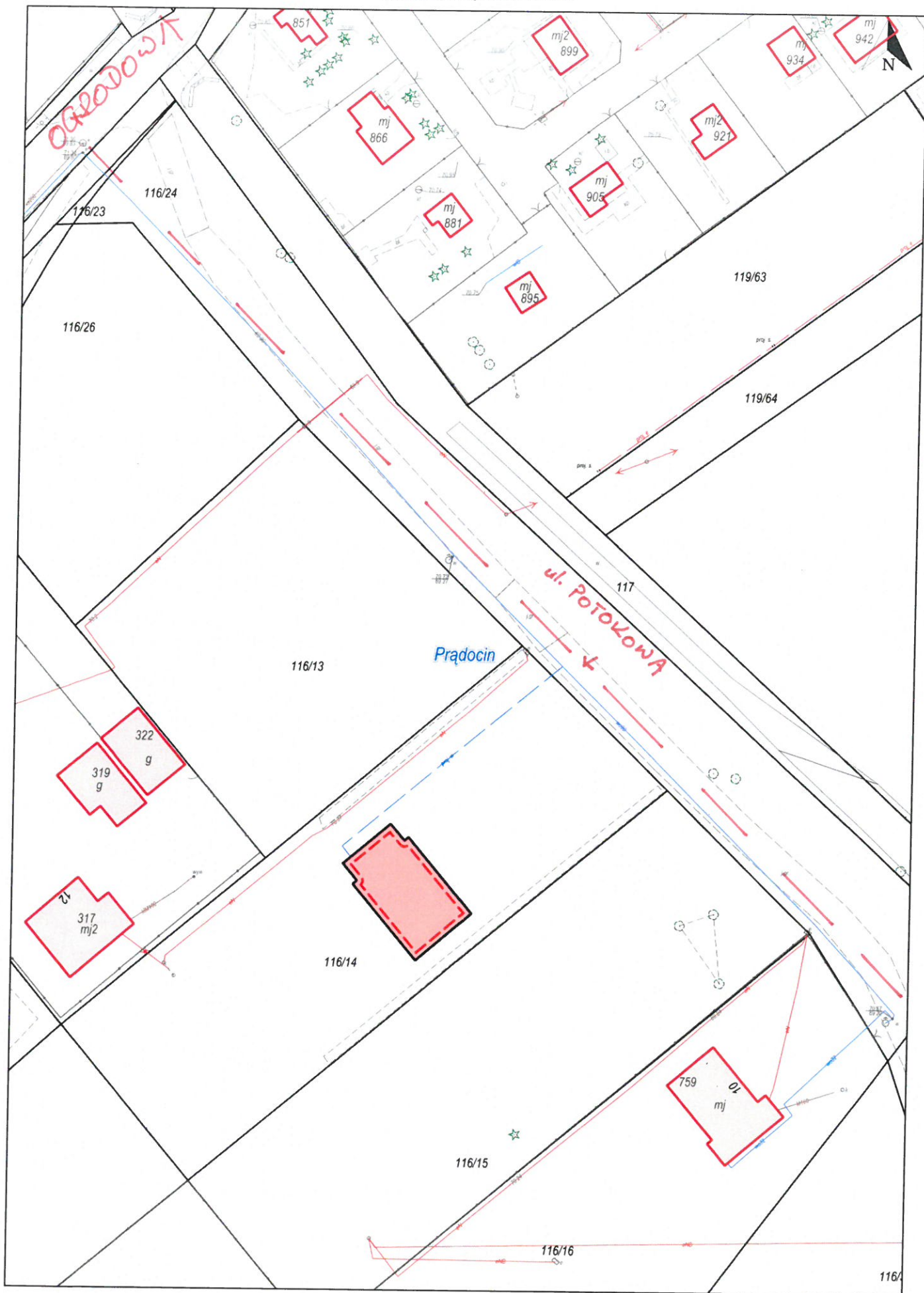
Udostępnione informacje nie są dokumentami w postępowaniach administracyjnych i innych. Materiały zawierające informacje z powiatowego zasobu geodezyjnego i kartograficznego (w tym dane z operatu ewidencji gruntów i budynków, Starostwa Powiatowego w Bydgoszczy) należy zamawiać w Wydziale Geodezji. Dokumenty zawierające inne informacje przetwarzane w Wewnętrznym Portalu Mapowym należy zamawiać w wydziałach merytorycznych, odpowiedzialnych za aktualizację tych danych.

Wydruk z systemu WebEWID

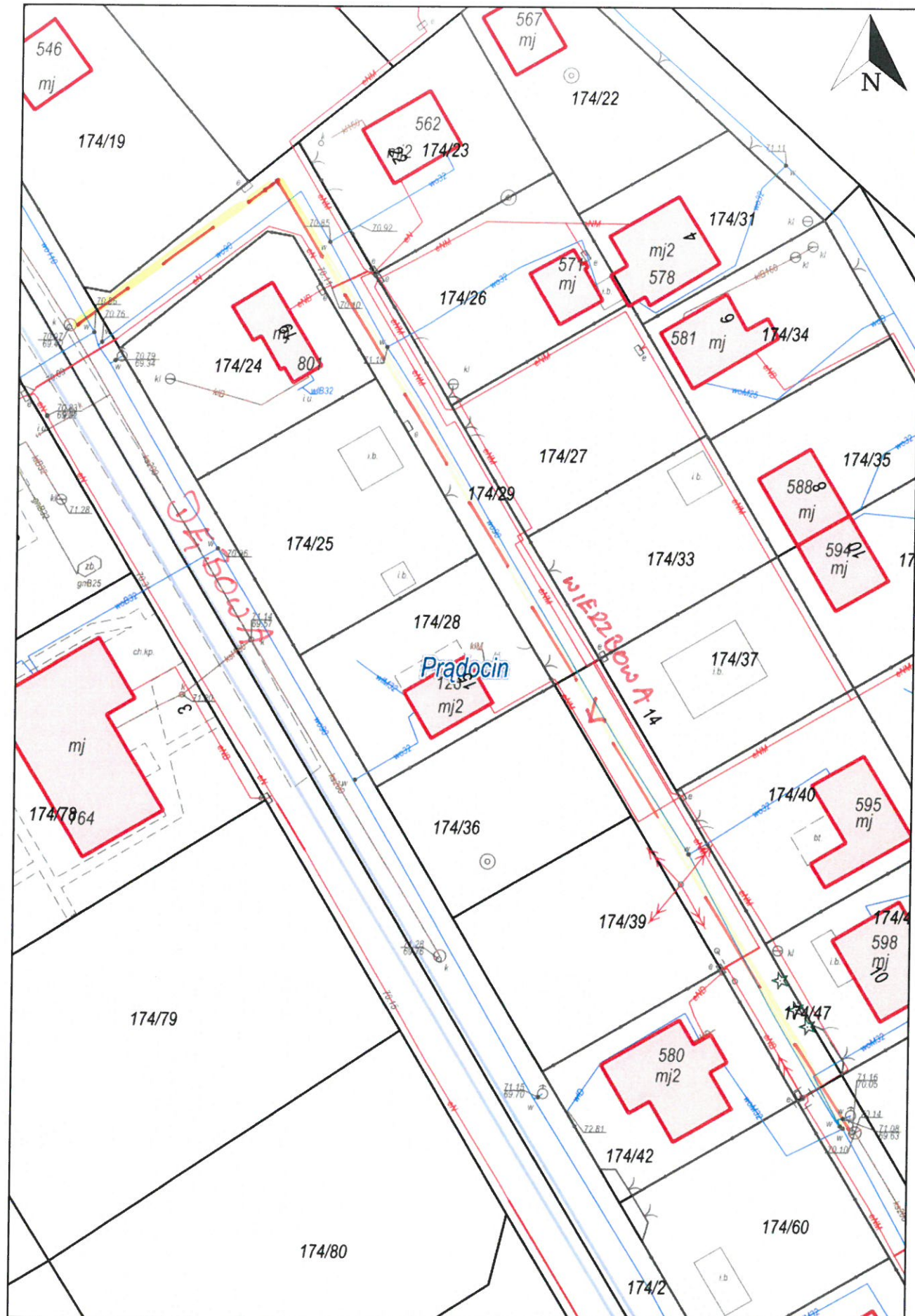
Sporządził: Roberto Krzyżanowski







Wydruk mapy z systemu WebEWID



Wydruk w skali 1:500

Wydruk z systemu WebEWID

Sporządził: Roberto Krzyżanowski

Udostępniane informacje nie są dokumentami w postępowaniach administracyjnych i innych. Materiały zawierające informacje z powiatowego zasobu geodezyjnego i kartograficznego (w tym dane z operatu ewidencji gruntów i budynków Starostwa Powiatowego w Bydgoszczy) należy zamawiać w Wydziale Geodezji. Dokumenty zawierające inne informacje przetwarzane w Wewnętrznym Portalu Mapowym należy zamawiać w wydziałach merytorycznych, odpowiedzialnych za aktualizację tych danych.

PRADOCIN - 300m

Wydruk mapy z systemu WebEWID



