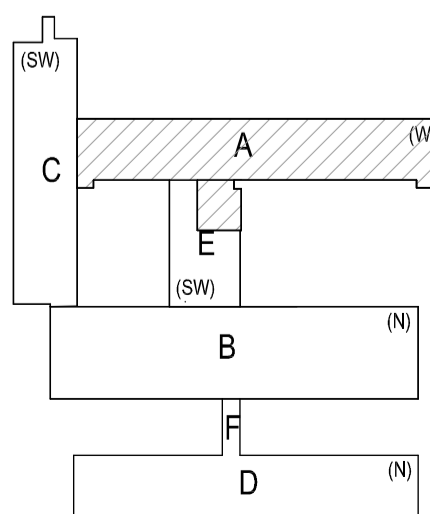


- demontaż list. odbijoporeczny i odbijonic, ponowny montaż po pracach malarskich, zgodnie ze stanem istniejącym; ze względu na dobry stan techniczny elementów odbijoporecznych przewiduje się ich zachowanie, w przypadku uszkodzenia podczas robót Wykonawca zobowiązany jest wymienić uszkodzony element na analogiczny pod względem wizualnym i użytkowym.
- odbiornice naczynne, montaż nowoprojektowanych: odbijoporeczny + pas odbijopowy (zakres uzgodniony z inwestorem).
- Wykładziny PVC - miejscowe naprawy i uzupełnianie ubytków, w zakresie uzgodnionym z inwestorem
- Wykładziny PVC - rozbiorczą istniejącą posadzkę, naprawy, wykonanie nowych posadzek PVC
- Płytki ceramiczne/gresowe - naprawy i uzupełnianie ubytków
- Wykładzina gumowa, faktura molet krągłowy - uzupełnianie ubytków

Uwagi:

- Wymiary otworów podane w świetle skrzydła
- Rozpatrywać łącznie z częścią opisową opracowania
- Przed przystąpieniem do robót, szczegółowy zakres prac uzgodnić z Inwestorem, odpowiednio do stanu technicznego pomieszczenia
- W otworach drzwiowych, w których po montażu odbijoporecznych pozostają krawędzie osieży należy stosować odbiornice naczynne
- W zakresie opracowania wchodzi malowanie sufitów linkowanych, zakres remontów w zakresie sufitów podwieszanych uzgodnić z Inwestorem

rew. - drzewiczki rewizyjne stalowe 50x200cm, białe, stan dobry
rew1. - rewizja 50x200cm, panele drewniane do wymiaru
S1 - drzewiczki szafu technicznej 100x200, białe, stan dobry
S2 - drzewiczki szafu technicznej 120x200, białe, stan dobry
HP - szafki hydrantowe naciśnięcie oraz wielokolor, kolor czerwieni sygnałowa
TP - skrzynka transportu pneumatycznego, naciśnięcie
gaz. - drzewiczki skrzynki zaworów gazów medycznych 44x44cm, stan dobry
NPW. - skrzynka, nawodniony pas gąsienicowy



POMIESZCZENIA OBJĘTE REMONTEM W RAMACH ETAPU I

ModernEko tel. 882 - 147 - 538		Wojciech Świerczyński ul. Pietrusińskiego 12 lok.9 42-207 Częstochowa	
Inwestor:	Wojewódzki Szpital Zespolony im. dr. Romana Ostrzyckiego w Koroniu, ul. Szpitalna 45, 62-504 Koron		
Faza:	PROJEKT WYKONAWCZY		
Branża:	Architektoniczna		
Temat:	Remont klatek schodowych oraz naprawa posadzek na ciągach komunikacyjnych przy ul. Szpitalnej 45 w Wojewódzkim Szpitalu Zespolonym im. dr. Romana Ostrzyckiego w Koroniu, ul. Szpitalna 45, 62-504 Koron, dz. nr 83/1/1, obręb 0015, jedn. ewid. 30620/1-1		
Projektował:	mgr inż. arch. Ziemowit Domagała	nr upraw. bud. 39001	specjalność: architektura
Sprawił:	mgr inż. arch. Małgorzata Berent	nr upraw. bud. 39001	specjalność: architektura
PROJEKT- RZUT PIĘTRA VII		10.2021	Nr rysunku A.09