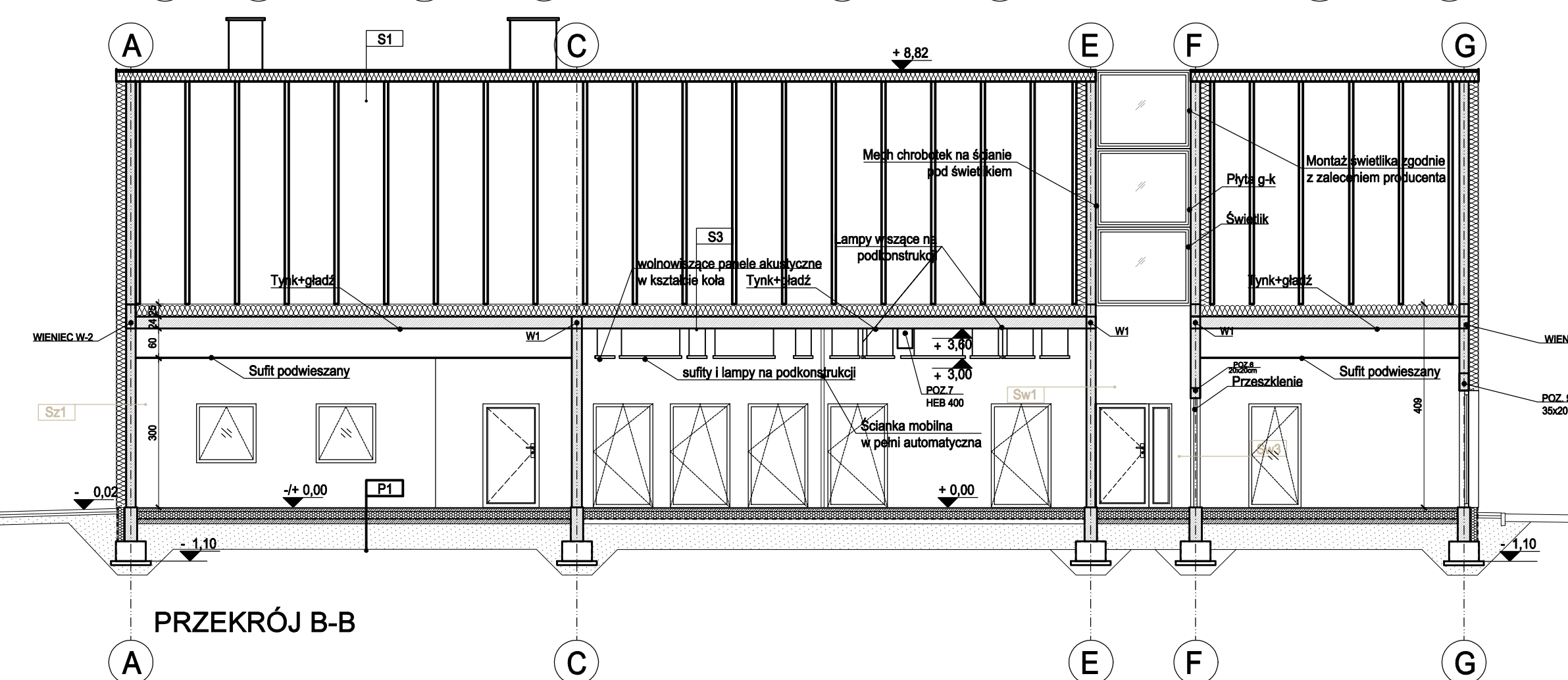
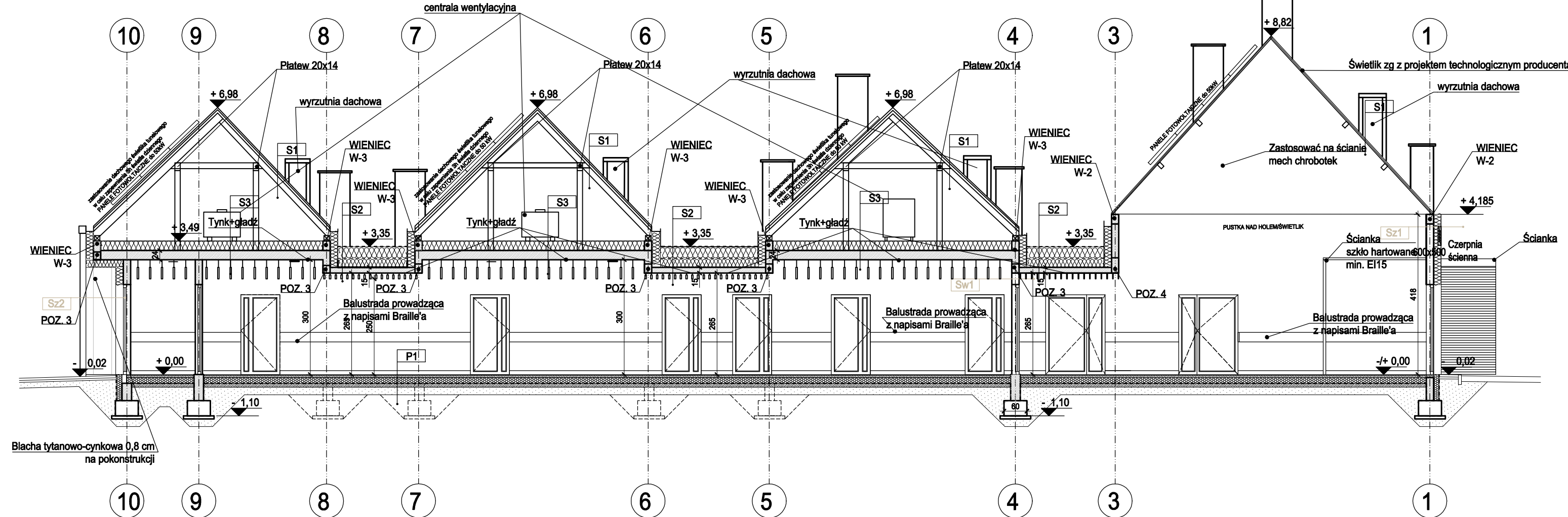
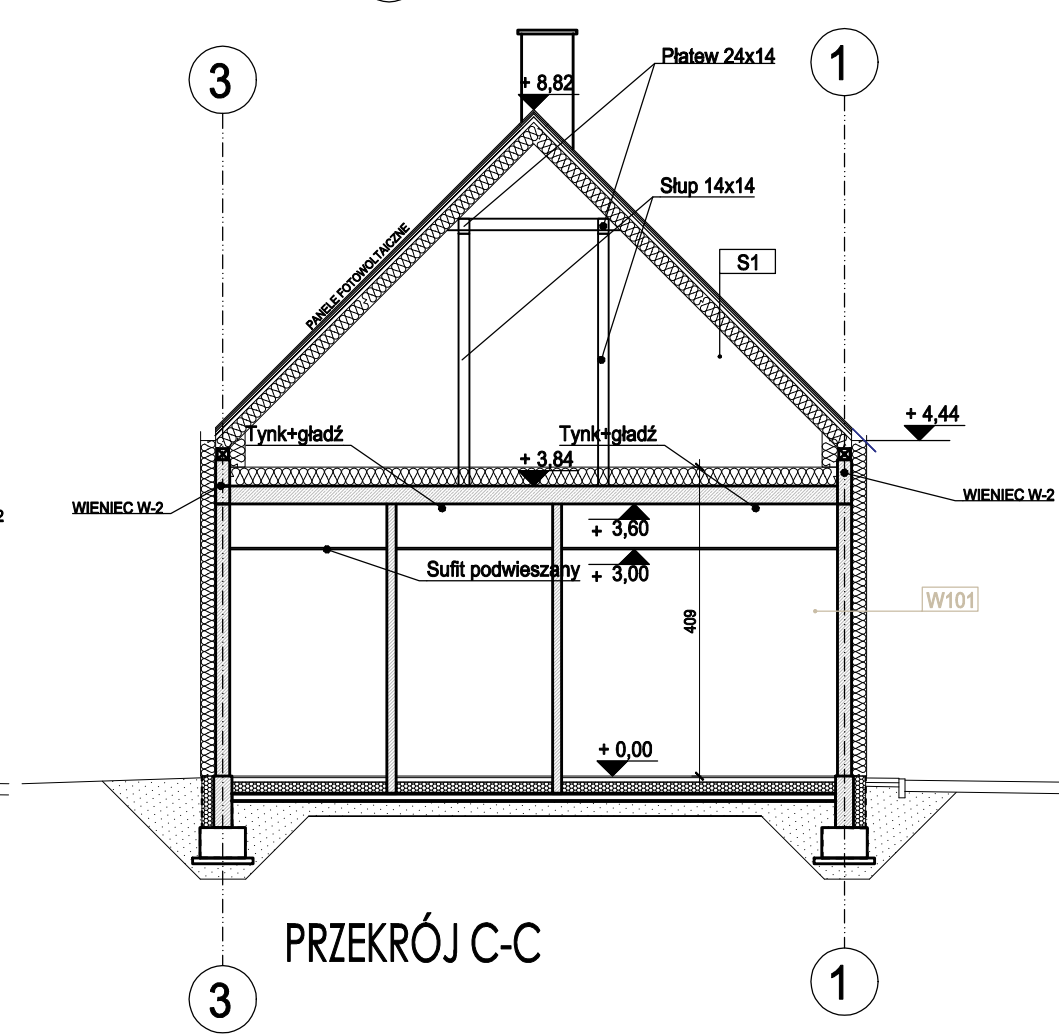


PRZEKRÓJ A-A



PRZEKRÓJ B-B



PRZEKRÓJ C-C

PODŁOGA NA GRUNCIE (projektowana)

P1	warstwa wykończeniowa posadzki	gr. 2cm
	wylewka cementowa zbrojona siatką Ø3/10cm	gr. 6cm
	folia budowlana PE	gr. 0,02cm
	styropian EPS podłoga (λ= 0,036 W/mK)	gr. 20cm
	2xpapa termozgrzewalna	gr. 20,5cm
	wylewka cementowa C20/25	gr. 10cm
	piasek zagęszczony	gr. 20cm
	grunt rodzimy	

DACH (projektowany)

S1	Błochdachówka	gr. 2cm
	Deskiowanie	gr. 2cm
	Łaty do pokrycia dachowe	gr. 3cm
	Kontrłaty 5x4cm	co 25-50cm
	Wiatrozaloznica	gr. 0,02cm
	Krokwie drewniane/wełna mineralna (λ= 0,031 W/mK)	gr. 20cm
	Parozaloznica	gr. 0,02cm
	Sufit	gr. 1,2cm

DACH (projektowany)

S2	papa nawierzchniowa	gr. 5,2mm
	papa podkładowa	gr. 5,0mm
	styrodur układany na warstwie spadkowej typu dach (λ= 0,036 W/mK)	gr. 30cm
	folia budowlana PE	gr. 0,02cm
	styropian ekstrudowany typu dach (λ= 0,036 W/mK)	gr. 5 cm
	- ułożony schodkowo 3%	
	Śtrop filigran	gr. 24cm
	Siatka	gr. 24cm
	Tynk gipsowy maszynowy	gr. 1cm
	Sufit podwieszany	

STROP NAD CZĘŚCIĄ POKRYTĄ DACHEM DWUSPADOWYM (projektowany)

S3	Wełna mineralna (λ= 0,031 W/mK)	gr. 25cm
	Śtrop filigran	gr. 24cm
	przełaz instalacyjny	gr. 30cm
	sufit podwieszany	gr. 1-2cm

ŚCIANA ZEWNĘTRZNA (projektowana)

Sz1	tynk silikatowy barwiony w masie	gr. 2cm
	styropian (λ= 0,031 W/mK)	gr. 20cm
	puszka ceramiczny P+W 18,8 cm klasy 15 na zaprawie cementowo-wapiennej	gr. 18,8 cm
	tynk gipsowy/cementowo-wapienny/ powłoki malarskie	gr. 1,5cm

ŚCIANA ZEWNĘTRZNA (projektowana)

Sz2	blacha tytanowo-cynkowa na podkonstrukcji	gr. 0,8cm
	styropian (λ= 0,031 W/mK)	gr. 20cm
	puszka ceramiczny P+W 18,8 cm klasy 15 na zaprawie cementowo-wapiennej	gr. 18,8 cm
	tynk gipsowy/cementowo-wapienny/ powłoki malarskie	gr. 1,5cm

ŚCIANA WEWNĘTRZNA-KONSTRUKCYJNA (projektowana)

Sw1	tynk gipsowy/cementowo-wapienny/powłoki malarskie	gr. 1,5 cm
	puszka ceramiczny P+W 18,8 cm klasy 15 na zaprawie cementowo-wapiennej	gr. 18,8 cm
	tynk gipsowy/cementowo-wapienny/ powłoki malarskie	gr. 1,5cm

ŚCIANA WEWNĘTRZNA-DZIAŁOWA (projektowana)

Sw2	tynk gipsowy/cementowo-wapienny/ powłoki malarskie	gr. 1,5cm
	puszka ceramiczny P+W 11,5 cm klasy 15 na zaprawie cementowo-wapiennej	gr. 11,5 cm
	tynk gipsowy/cementowo-wapienny/ powłoki malarskie	gr. 1,5cm


ŚCIANA WEWNĘTRZNA SZKLANA (projektowana)

Sw3	Szko hartowane bezspisowa szyba P4 min. EI 5	gr. 1,2cm
-----	--	-----------

PRZEKROJE

- UWAGI:
- Wszystkie roboty należy wykonywać zgodnie z Polskimi Normami, "Warunkami technicznymi wykonania i odbioru robót budowlano-montażowych opracowanymi przez Instytut Techniki Budowlanej oraz zasadami wiedzy i sztuki budowlanej.
  - Brak wskazania na rysunku technicznym elementu, którego zastosowanie wynika ze znanych lub powszechnie przyjętych rozwiązań w zakresie sztuki budowlanej nie zwalnia wykonawcy z konieczności skalkulowania i zastosowania takiego elementu w porozumieniu z inwestorem a także z projektantem i za jego zgodą.
  - Każdy składnik projektowy należy rozpoznać i rozpoznać w dokumentacji w kontekście wszystkich rysunków, które do tego składnika się odnoszą z uwzględnieniem wszystkich opisów technicznych i zasad sztuki budowlanej.
  - Wszystkie elementy konstrukcyjne należy przyjmować według pozycji opisanych na schematach lokalizacyjnych w dokumentacji.
  - Zaistniałe niezgodności pomiędzy projektem architektonicznym i pozostałymi opracowaniami branżowymi oraz stanem istniejącym należy wyjaśnić i uzgodnić z projektantem.
  - Wazkie elementy ruchome, elementy wyposażenia, w szczególności elementy stolarki i ślusarki okiennej i drzwiowej, balustrad, i innych należy zamawiać i wykonywać/montować na podstawie zwoływanych obmiarów rzeczywistych wykonanych na obiekcie.
  - Wazkie materiały użyte w projekcie, rozwiązania techniczne i urządzenia muszą odpowiadać normom bezpieczeństwa ppoż. i bhp; posiadać odpowiednie atesty i aprobaty do stosowania w budownictwie.
  - Uwagi i opisy zamieszczone w części opisowej projektu są integralną częścią niniejszego opracowania.
  - Wskazane na rzutach przykładowe elementy wyposażenia budynku / lokalu, w szczególności drzwi wewnętrzne, elementy armatury łazienkowej (np. umywalki, sedesy, brodziki prysznicowe) i kuchennej (zlew, kuchenki i inne) służą wyłącznie wskazaniu miejsc, w których mogą one zostać zamontowane stosownie do planowanego rozmieszczenia instalacji w budynku / lokalu i nie stanowią oferty w rozumieniu prawa handlowego. Należy zachować ergonomiczny montaż.
  - Powierzchnie zintensyfikować po wybudowaniu w celu ustalenia rzeczywistych wymiarów.
  - W przypadku wystąpienia rozbieżności między projektem architektonicznym, a projektami branżowymi, nadrzędne znaczenie ma projekt architektoniczny, a zaistniałe rozbieżności należy skonsultować z Architektem i uzgodnić jego akceptację.
  - W sekcjach wskazano przykładowe rozmieszczenie wyposażenia pomieszczeń.
  - Akustyka zgodna z normami przygród budowlanych.
  - System oddymiania wymaga wykonania projektu branżowego uzgodnionego z rzeczoznawcą do spraw zabezpieczeń przeciwpożarowych - należy do zadań wykonawcy przed odbiorem budynku.
  - Drzwi zawieszające drogi ewakuacyjne muszą zawierać samozamykacz. Wykonawca musi uzgodnić ze strażakiem przed odbiorem budynku wszystkie elementy poź. powstałe w wyniku np. aktualizacji przepisów, w trakcie budowy i je odpowiednio zastosować w ryzalcie kosztów budowy bez roszczeń dodatkowych.
  - Należy zachować akustykę zgodnie z przepisami obowiązującymi.
  - Prawa autorskie należą do Archenika sp. z o.o.
  - Opierzenie np. kłapy dymowej, dobór rur spustowych wykonać zgodnie z zaleceniem producenta i sztuką budowlaną.
  - W przypadku rozbieżności pomiędzy architekturą a projektami branżowymi wybrać opisy z architektury.
  - Wszystkie ścianki murowane, murować do stropu, otyłkować do pełnej wysokości pomieszczenia a nie tylko do sufitów podwieszanych. Zakaz łączenia przestrzeni nadsufitowej.
  - Świetliki, fasady, osadzenia i przeliczenia zg z projektem technologicznym producenta

UWAGI!  
Blacha tytanowo-cynkowa na podkonstrukcji zg z zaleceniem producenta

INWESTYCJA	Budowa budynku Centrum opiekuńczo-mieszkalnego we wsi Szczępane wraz z infrastrukturą towarzyszącą.		
LOKALIZACJA	Działka 20/2, jedn. ewid. 140504_5 Grodzisk Mazowiecki, powiat grodziski, gmina Grodzisk Mazowiecki, obręb 0028 Szczępane, woj. mazowieckie		
INWESTOR	Gmina Grodzisk Mazowiecki, ul. T. Kościuszki 12a, 05-825 Grodzisk Mazowiecki		
STADIUM	PROJEKT WYKONAWCZY		
JEDNOSTKA PROJEKTOWA PROWADZĄCA	 Archenika Sp. z o.o. ul. Jarochowskiego 51 60-248 Poznań tel.: +48 604 080 981; +48 602 881 331 biuro@archenika.pl www.archenika.pl		
FUNKCJA	IMIĘ I NAZWISKO	NR UPW. W SPEC.	PODPIS
ARCHITEKTURA			
PROJEKTANT	mgr inż. arch. Monika Jasfińska	WP-01A/CX/KG/UpB/25/2008 w specjalności architektonicznej nr tżby WP-0717	
SPRAWDZAJĄCY	mgr inż. arch. Joanna Skrzypczak	WP-01A/CX/KG/UpB/6/2008 w specjalności architektonicznej nr tżby WP-0778	

TREŚĆ RYS.	SKALA
PRZEKROJE	1:100
DATA	MAJ 2023
BRANŻA	NR RYSUNKU
A	A.03

Rysunek stanowi własność Archenika Sp. z o.o. i nie może być kopiowany, rozpowszechniany, modyfikowany, i udostępniany osobom trzecim bez wcześniejszej pisemnej zgody właściciela.