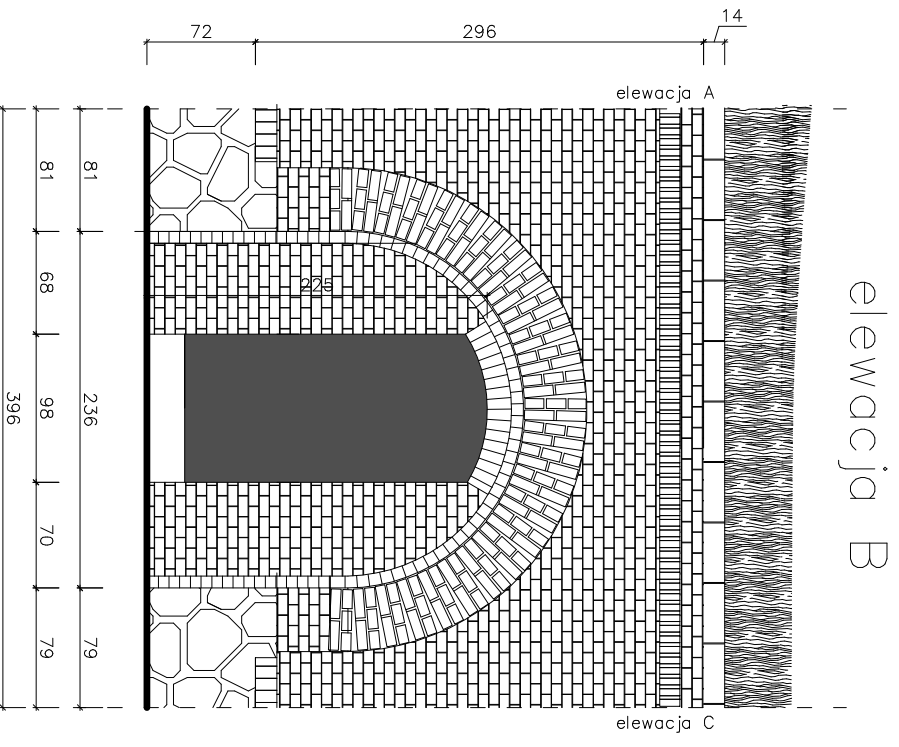
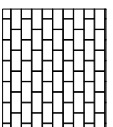
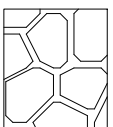
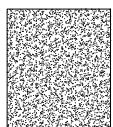
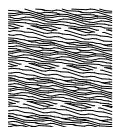


elewacja A

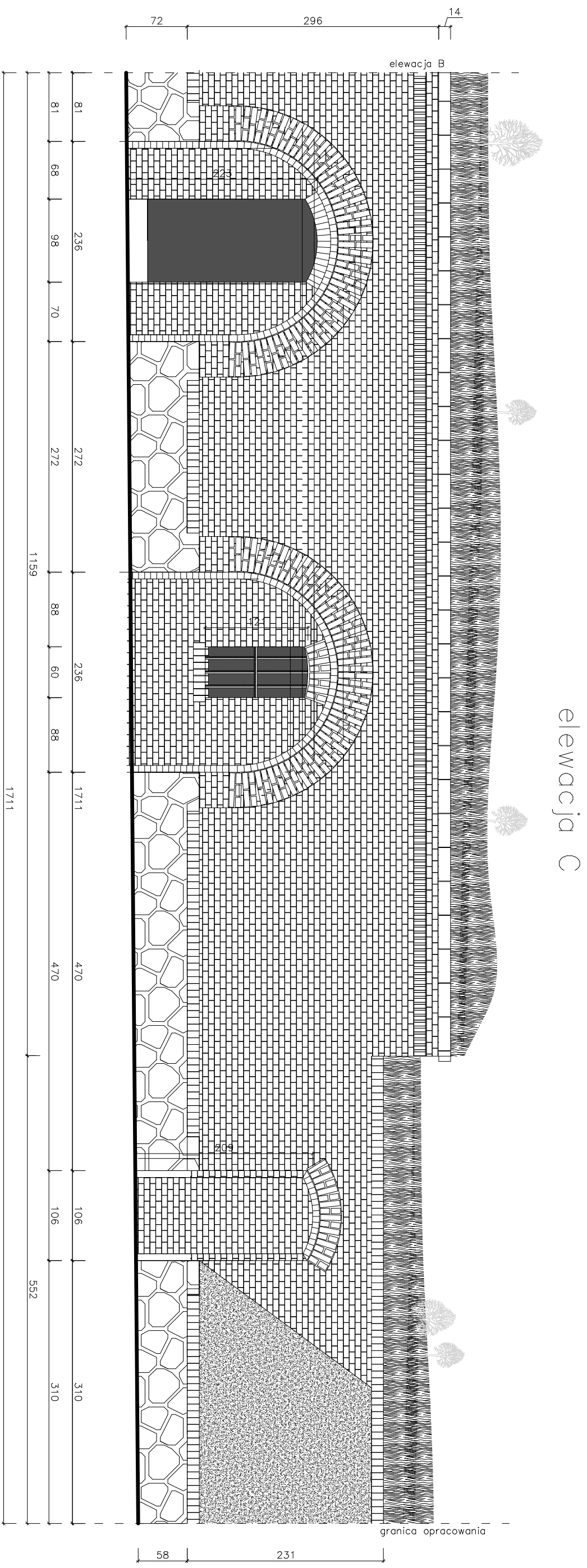


elewacja B

LEGENDA:

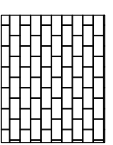
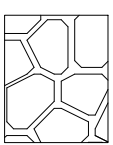
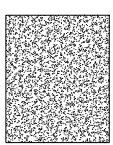
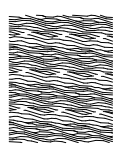
-  – mur ceglany na zaprawie wapiennej
-  – mur kamienny
-  – tynk cementowy
-  – dach zielony

DATA	26.07.2021r.	BRANŻA	
SKALA	1:50	budowlana	
DANE INWESTORA		NAZWA RYS.	
Remont muru na Twierdzy Boyen dz. nr 361/1, obręb 0001 Giszyczo		elewacje	
DANE INWESTORA		NR RYS.	
Gmina Miejska Giszyczo ul. 1 Maja 14, 11-500 Giszyczo		1	
ASYSTENT PROJEKTANTA		PROJEKTANT	
mgr inż. Michał Babick			



elewacja C

LEGENDA:

-  – mur ceglany na zaprawie wapiennej
-  – mur kamienny
-  – tynk cementowy
-  – dach zielony

DATA	26.07.2021r.	BRANŻA	
SKALA	1:50	budowlano	
Remont muru na Twierdzy Boyen		elewacje	
dz. nr 361/1, obręb 0001 Giszczko		NR RYS.	2
DANE INWESTORA			
Gmina Miejska Giszczko			
al. 1 Maja 14, 11-500 Giszczko			
ASYSTENT PROJEKTANTA	PROJEKTANT		
mgr inż. Michał Babick			