

Inspekcja sekcji - S3-S4

Data	Metoda inspekcji	Pogoda	Nazwa sekcji	Sekcja nr
08.12.2022			S3-S4	1
Nazwa projektu	Nazwa pliku video	Temperatura	Operator	Numer inspekcji
2022_12_08_AWL_Wroclaw - KS	Inspekcja-Nr-			1

Miejscowość	Wrocław	GÓRNY WĘZEL S3	Długość rur [m]	0
Ulica	Piotra Czajkowskiego 109	Typ węża górnego	Długość sekcji [m]	48,61
Rodzaj lokalizacji		DOLNY WĘZEL S4	Skontrolowana długość [m]	48,61
Nawierzchnia/teren		Typ węża dolnego	Rok budowy (rrrr)	
Stanna/weizchni				
Profil [mm]	okrąg 250mm	Cel inspekcji	Rutynowa inspekcja stanu	
Wykorzystanie	SANITARNY (grawitacyjny)	Kierunek inspekcji	Z prądem	
Materiał	Kamionka	Ingerencja w napływ	Nie ingerowano	
Uwagi do inspekcji	przy bud. 128	Wyczyszczone	HYDRODYNAMICZNE	
		Wymagane dalsze działania?		

1:358 m + Kod PN Obserwacja VCR Foto SU

Rzędna dna: 114,62 m



38.62 BCAAA Połączenie/dopływ, wykonany z użyciem złączki, otwarte, na 9 godz.

41.77 BAJCB Przemieszczone złącze, odchylenie rur pod kątem na 6 godz.

48.61 BCEA Wąż końcowy, Studzienka wiazowa, S4 (stopnie do wymiany)



Rzędna dna: 114,58 m

Zdjęcia sekcji - S3-S4

Sekcja Nr.	Nazwa sekcji	Numer inspekcji	Kierunek inspekcji	Data
1	S3-S4	1	Z przodem	08.12.2022



S3-S4-foto_nr-001.jpg, 00:00:00, 0.00 m
Wężel początkowy. Studzienka wiazowa, S3



S3-S4-foto_nr-002.jpg, 00:00:00, 0.10 m
Pęknięcie wzdłużnie, widoczne linie pęknięcia, fragmenty nadal obecne na swoim miejscu, szer.: 1mm na 2 godz.



S3-S4-foto_nr-003.jpg, 00:02:16, 0.29 m
Połączenie/dopływ, wykonane z użyciem złączki, zamknięte, na 9 godz.



S3-S4-foto_nr-004.jpg, 00:02:16, 0.29 m
Połączenie/dopływ, wykonane z użyciem złączki, zamknięte, na 9 godz.

Zdjęcia sekcji - S3-S4

Sekcja Nr.	Nazwa sekcji	Numer inspekcji	Kierunek inspekcji	Data
1	S3-S4	1	Z prądem	08.12.2022



S3-S4-foto_nr-005.jpg, 00:04:57, 5.34 m
Korzenie wrastające do rury (niezależne drobne korzenie),
Przewężenie: 5% na 2 godz.



S3-S4-foto_nr-006.jpg, 00:05:39, 8.75 m
Połączenie/dopływ, wykonane z użyciem złączki, zamknięte, na
9 godz.



S3-S4-foto_nr-007.jpg, 00:06:18, 10.85 m
Korzenie wrastające do rury (niezależne drobne korzenie),
Przewężenie: 5% na 2 godz.



S3-S4-foto_nr-008.jpg, 00:07:02, 13.77 m
Korzenie wrastające do rury (niezależne drobne korzenie),
Przewężenie: 20% od 3 godz. do 9 godz.

Zdjęcia sekcji - S3-S4

Sekcja Nr.	Nazwa sekcji	Numer inspekcji	Kierunek inspekcji	Data
1	S3-S4	1	Z prądem	08.12.2022



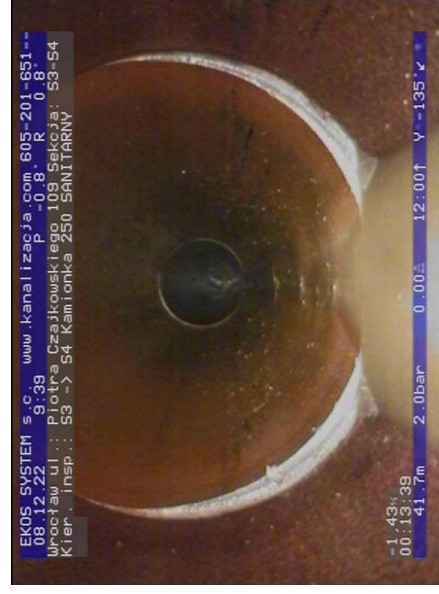
S3-S4-foto_nr-009.jpg, 00:07:35, 15,30 m
Połączenie/dopływ, wykonane z użyciem złączki, zamknięte, na 9 godz.



S3-S4-foto_nr-010.jpg, 00:10:59, 26,00 m
Połączenie/dopływ, wykonane z użyciem złączki, zamknięte, na 9 godz.



S3-S4-foto_nr-011.jpg, 00:12:46, 38,62 m
Połączenie/dopływ, wykonany z użyciem złączki, otwarte, na 9 godz.



S3-S4-foto_nr-012.jpg, 00:13:39, 41,77 m
Przemieszczone złącze, odchylenie rur pod kątem na 6 godz.

Zdjęcia sekcji - S3-S4

Sekcja Nr.	Nazwa sekcji	Numer inspekcji	Kierunek inspekcji	Data
1	S3-S4	1	Z prądem	08.12.2022



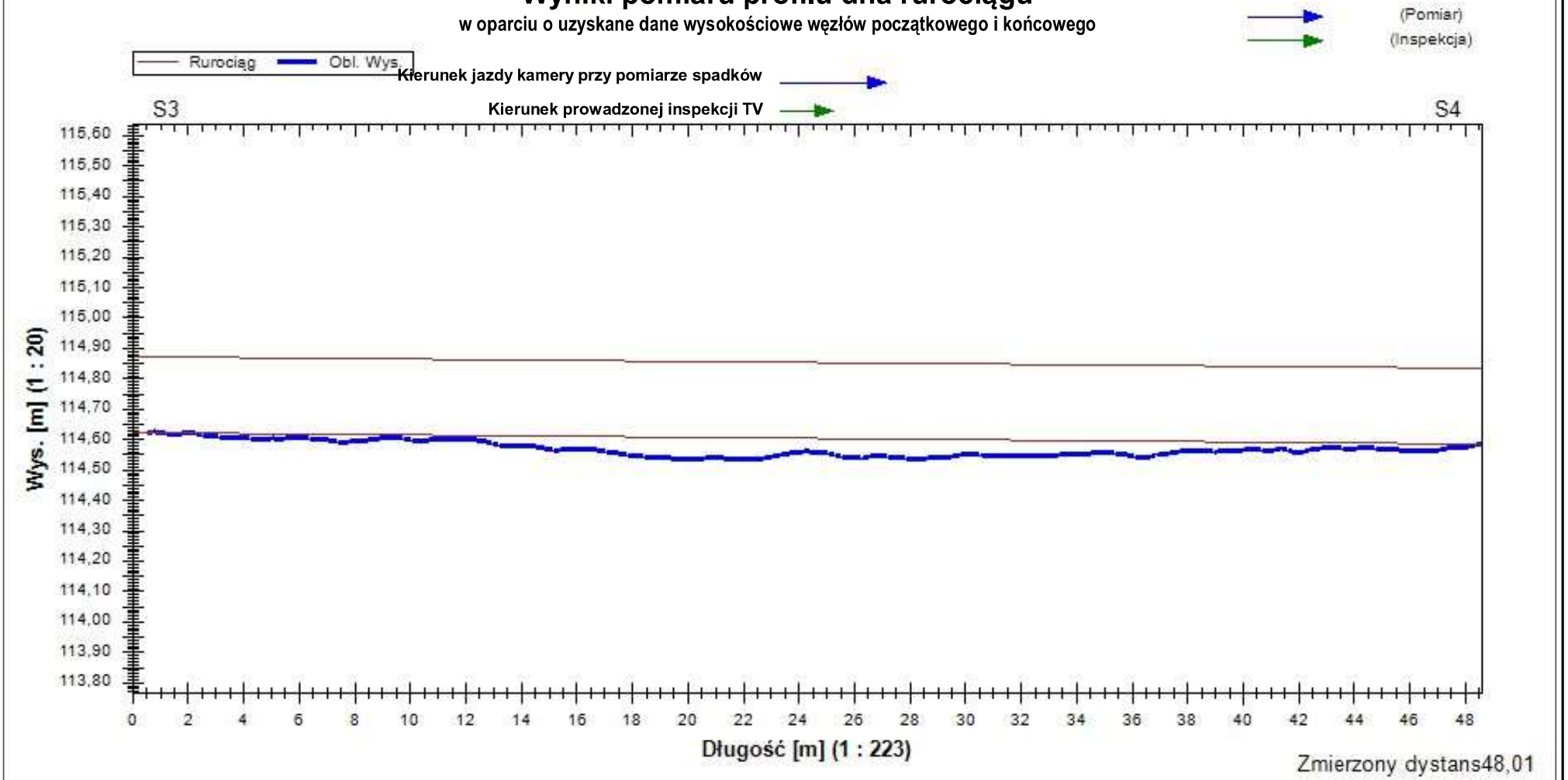
S3-S4-foto_nr-013.jpg, 00:14:42, 48.61 m
Wążół końcowy. Studzienka wiazowa, S4, stopnie do wymiany

Spadki sekcji - S3-S4

Nazwa sekcji S3-S4	Data 08.12.2022	Odległość pomiar start 0,60 m	Miejscowość Wrocław	GÓRNY WĘZEL S3	Rzędna węzła górnego 114,62 m	Kierunek inspekcji Z prądem	Skontrolowana długość 48,01 m
Kształt okrąg	Średnica/wys. 250 mm	Odległość pomiar koniec 48,61 m	Ulica Piotra Czajkowskiego 109	DOLNY WĘZEL S4	Rzędna węzła dolnego 114,58 m	Proj. różnica wys. 4,00 cm	Zmierzone spa. -0,083 % (cm/m)

Wyniki pomiaru profilu dna rurociągu

w oparciu o uzyskane dane wysokościowe węzłów początkowego i końcowego





INSPEKCYJA TV SIECI I PRZYŁĄCZY
NAPRAWY BEZWYKOPOWE
CIŚNIENIOWE CZYSZCZENIE RUROCIĄGÓW
www.kanalizacja.com

EKOS SYSTEM Piotr Sikora Sławomir
Sikora s.c.
Śniegockiego 25a, Wrocław

Inspekcja sekcji - S4-S5

Data	Metoda inspekcji	Pogoda	Nazwa sekcji	Sekcja nr
08.12.2022			S4-S5	2
Nazwa projektu	Nazwa pliku video	Temperatura	Operator	Numer inspekcji
2022_12_08_AWL_Wroclaw - KS	Inspekcja-Nr-			1

Miejscowość	Wrocław	GÓRNY WĘZEL S4	Długość rur [m]	0
Ulica	Piotra Czajkowskiego 109	Typ węzła górnego Studnia rew. wiazowa	Długość sekcji [m]	57,13
Rodzaj lokalizacji		DOLNY WĘZEL S5	Skontrolowana długość [m]	57,13
Nawierzchnia/teren		Typ węzła dolnego Studnia rew. wiazowa	Rok budowy (rrrr)	
Stanna/weirzchni		Cel inspekcji	Rutynowa inspekcja stanu	
Profil [mm]	okrąg 250mm	Kierunek inspekcji	Z prądem	
Wykorzystanie	SANITARNY (grawitacyjny)	Ingerencja w napływ	Nie ingerowano	
Materiał	Kamionka	Wyczyszczone	HYDRODYNAMICZNE	
Uwagi do inspekcji	przy bud. 1	Wymagane dalsze działania?		

1:421 m + Kod PN Obserwacja VCR Foto SU

Rzędna dna: 114,58 m



S4

BCDA

Węzeł początkowy. Studzienka wiazowa, S4

00:00:00 S4-S5-foto
_nr-014.jpg

23.64

BCAAA

Połączenie/dopływ, wykonany z użyciem złączki, otwarte, na 9
godz.

00:06:32 S4-S5-foto
_nr-015.jpg

43.90

BBAC

Korzenie wrastające do rury (złożona masa korzeni),
Przewężenie: 10% od 2 godz. do 5 godz.

00:08:59 S4-S5-foto
_nr-016.jpg

48.39

BCAAA

Połączenie/dopływ, wykonany z użyciem złączki, otwarte, na 9
godz.

00:09:44 S4-S5-foto
_nr-017.jpg

48.39

BBAC

Korzenie wrastające do rury (złożona masa korzeni),
Przewężenie: 50% od 3 godz. do 9 godz. (w przyłączy)

00:10:06 S4-S5-foto
_nr-018.jpg

57.13

BCEA

Węzeł końcowy. Studzienka wiazowa, S5

00:11:26 S4-S5-foto
_nr-019.jpg



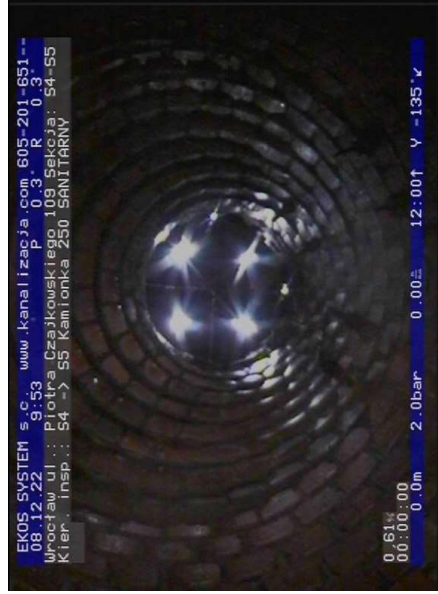
S5

Rzędna dna: 114,41 m

"SU" - STOPIEŃ USZKODZENIA - w skali od 1 (lekkie) do 5 (krytyczne)

Zdjęcia sekcji - S4-S5

Sekcja Nr.	Nazwa sekcji	Numer inspekcji	Kierunek inspekcji	Data
2	S4-S5	1	Z przodem	08.12.2022



S4-S5-foto_nr-014.jpg, 00:00:00, 0.00 m
Wężel początkowy. Studzienka wiazowa, S4



S4-S5-foto_nr-015.jpg, 00:06:32, 23.64 m
Połączenie/dopływ, wykonany z użyciem złączki, otwarte, na 9
godz.



S4-S5-foto_nr-016.jpg, 00:08:59, 43.90 m
Korzenie wrosnące do rury (złożona masa korzeni),
Przewężenie: 10% od 2 godz. do 5 godz.



S4-S5-foto_nr-017.jpg, 00:09:44, 48.39 m
Połączenie/dopływ, wykonany z użyciem złączki, otwarte, na 9
godz.

Zdjęcia sekcji - S4-S5

Sekcja Nr.	Nazwa sekcji	Numer inspekcji	Kierunek inspekcji	Data
2	S4-S5	1	Z przodem	08.12.2022



S4-S5-foto_nr-018.jpg, 00:10:06, 48.39 m
Korzenie wrastające do rury (złożona masa korzeni),
Przewężenie: 50% od 3 godz. do 9 godz., w przyłączy



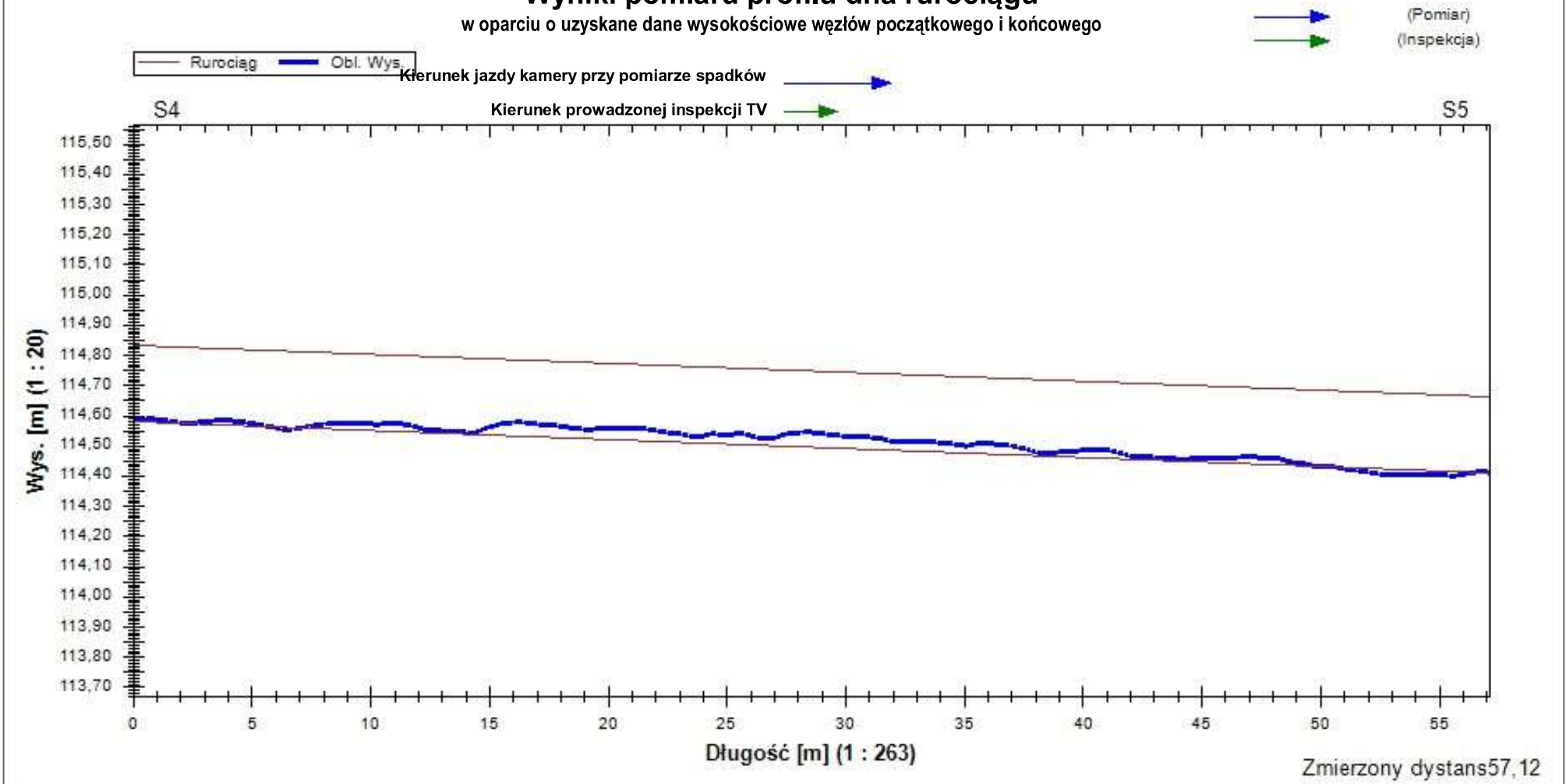
S4-S5-foto_nr-019.jpg, 00:11:26, 57.13 m
Wężel końcowy. Studzienka wiazowa, S5

Spadki sekcji - S4-S5

Nazwa sekcji S4-S5	Data 08.12.2022	Odległość pomiar start 0,01 m	Miejscowość Wrocław	GÓRNY WĘZEL S4	Rzędna węzła górnego 114,58 m	Kierunek inspekcji Z prądem	Skontrolowana długość 57,12 m
Kształt okrąg	Średnica/wys. 250 mm	Odległość pomiar koniec 57,13 m	Ulica Piotra Czajkowskiego 109	DOLNY WĘZEL S5	Rzędna węzła dolnego 114,41 m	Proj. różnica wys. 17,00 cm	Zmierzone spa. -0,298 % (cm/m)

Wyniki pomiaru profilu dna rurociągu

w oparciu o uzyskane dane wysokościowe węzłów początkowego i końcowego





Inspekcja sekcji - S5-S6

Data	Metoda inspekcji	Pogoda	Nazwa sekcji	Sekcja nr
08.12.2022			S5-S6	3
Nazwa projektu	Nazwa pliku video	Temperatura	Operator	Numer inspekcji
2022_12_08_AWL_Wroclaw - KS	Inspekcja-Nr-			1

Miejscowość	Wrocław	GÓRNY WĘZEL S5	Długość rur [m]	0
Ulica	Piotra Czajkowskiego 109	Typ wężla górnego	Długość sekcji [m]	61,95
Rodzaj lokalizacji		DOLNY WĘZEL S6	Skontrolowana długość [m]	61,95
Nawierzchnia/teren		Typ wężla dolnego	Rok budowy (rrrr)	
Stanna/wezchnia				
Profil [mm]	okrąg 250mm	Cel inspekcji	Rutynowa inspekcja stanu	
Wykorzystanie	SANITARNY (grawitacyjny)	Kierunek inspekcji	Z prądem	
Materiał	Kamionka	Ingerencja w napyw	Nie ingerowano	
Uwagi do inspekcji		Wyczyszczone	HYDRODYNAMICZNE	
		Wymagane dalsze działania?		

1:456 m + Kod PN Obserwacja VCR Foto SU

Rzędna dna: 114,41 m
S5



0,00 BCDA Węzeł początkowy, Studzienka wiazowa, S5 00:00:00 S5-S6-foto_nr-020.jpg

13.61 BAMA Uszkodzenie spoiny/złącza, obwodowe od 11 godz. do 1 godz. 00:03:24 S5-S6-foto_nr-021.jpg 4

13.98 BCAA Połączenie/dopływ, wykonany z użyciem złączki, otwarte, na 9 godz. 00:03:43 S5-S6-foto_nr-022.jpg

15.36 BACB Złamanie obwodowe - wyraźne otwarcie ścian przewodu, fragmenty obecne na swoim miejscu, szer.: 1mm od 1 godz. do 5 godz. 00:04:31 S5-S6-foto_nr-023.jpg 5

15.36 BACB Przerwanie rury, brakujące fragmenty ściany od 10 godz. do 1 godz. 00:05:04 S5-S6-foto_nr-024.jpg 5



36.65 BCAA Połączenie/dopływ, wykonany z użyciem złączki, otwarte, na 9 godz. 00:08:26 S5-S6-foto_nr-025.jpg

42.37 BCAA Połączenie/dopływ, wykonany z użyciem złączki, otwarte, na 9 godz. 00:09:22 S5-S6-foto_nr-026.jpg



61.95 BCEA Węzeł końcowy, Studzienka wiazowa, S6 00:11:44 S5-S6-foto_nr-027.jpg

Rzędna dna: 114,35 m
S6

Zdjęcia sekcji - S5-S6

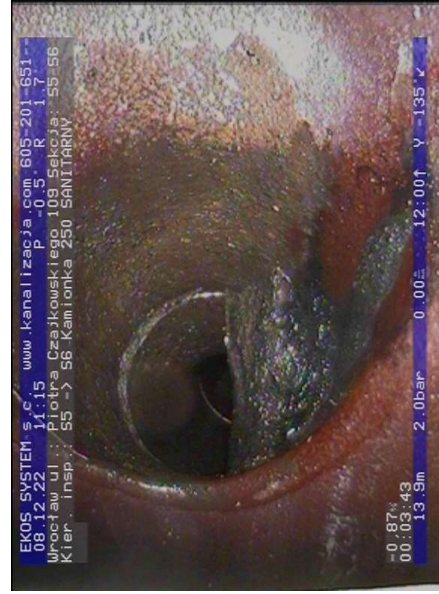
Sekcja Nr.	Nazwa sekcji	Numer inspekcji	Kierunek inspekcji	Data
3	S5-S6	1	Z przodem	08.12.2022



S5-S6-foto_nr-020.jpg, 00:00:00, 0.00 m
 Wężel początkowy. Studzienka wiazowa, S5



S5-S6-foto_nr-021.jpg, 00:03:24, 13.61 m
 Uszkodzenie spoiny/złącza, obwodowe od 11 godz. do 1 godz.



S5-S6-foto_nr-022.jpg, 00:03:43, 13.98 m
 Połączenie/dopływ, wykonany z użyciem złączki, otwarte, na 9 godz.



S5-S6-foto_nr-023.jpg, 00:04:31, 15.36 m
 Złamanie obwodowe - wyraźne otwarcie ścian przewodu, fragmenty obecne na swoim miejscu, szer.: 1mm od 1 godz. do 5 godz.

Zdjęcia sekcji - S5-S6

Sekcja Nr.	Nazwa sekcji	Numer inspekcji	Kierunek inspekcji	Data
3	S5-S6	1	Z przodem	08.12.2022



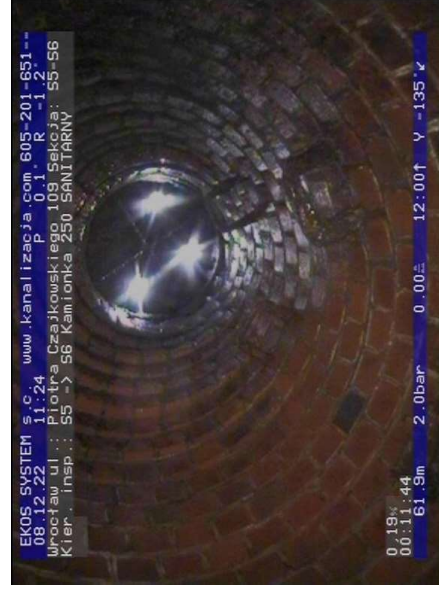
S5-S6-foto_nr-024.jpg, 00:05:04, 15.36 m
Przerwanie rury, brakujące fragmenty ściany od 10 godz. do 1 godz.



S5-S6-foto_nr-025.jpg, 00:08:26, 36.65 m
Połączenie/dopływ, wykonany z użyciem złączki, otwarte, na 9 godz.



S5-S6-foto_nr-026.jpg, 00:09:22, 42.37 m
Połączenie/dopływ, wykonany z użyciem złączki, otwarte, na 9 godz.



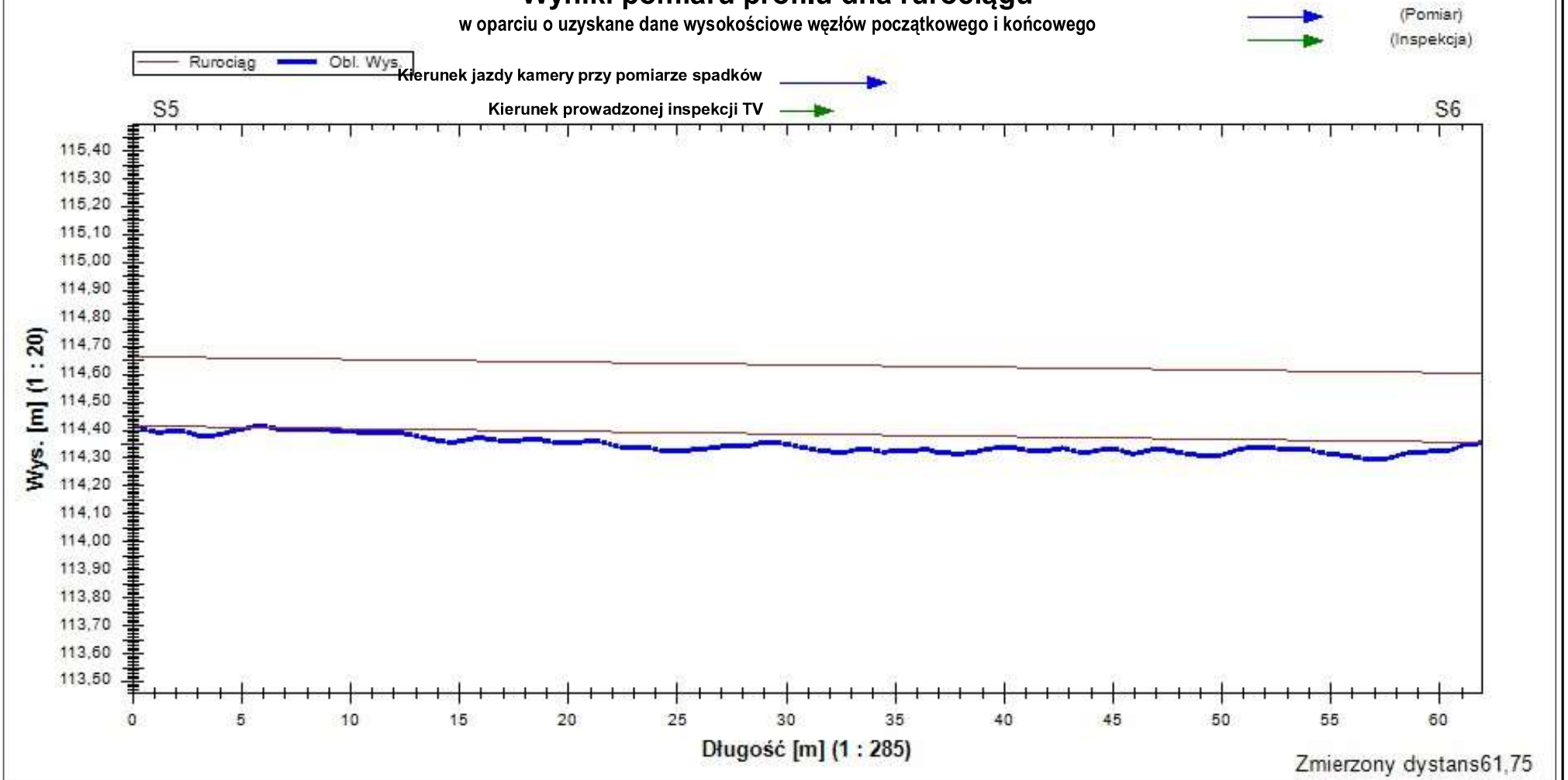
S5-S6-foto_nr-027.jpg, 00:11:44, 61.95 m
Węzeł końcowy. Studzienka wiazowa, S6

Spadki sekcji - S5-S6

Nazwa sekcji S5-S6	Data 08.12.2022	Odległość pomiar start 0,20 m	Miejscowość Wrocław	GÓRNY WĘZEL S5	Rzędna węzła górnego 114,41 m	Kierunek inspekcji Z prądem	Skontrolowana długość 61,75 m
Kształt okrąg	Średnica/wys. 250 mm	Odległość pomiar koniec 61,95 m	Ulica Piotra Czajkowskiego 109	DOLNY WĘZEL S6	Rzędna węzła dolnego 114,35 m	Proj. różnica wys. 6,00 cm	Zmierzone spa. -0,097 % (cm/m)

Wyniki pomiaru profilu dna rurociągu

w oparciu o uzyskane dane wysokościowe węzłów początkowego i końcowego





INSPEKCYJA TV SIECI I PRZYŁĄCZY
NAPRAWY BEZWYKOPOWE
CIŚNIENIOWE CZYSZCZENIE RUROCIĄGÓW
www.kanalizacja.com

EKOS SYSTEM Piotr Sikora Sławomir

Sikora s.c.
Śniegockiego 25a, Wrocław

Inspekcja sekcji - S8-S9

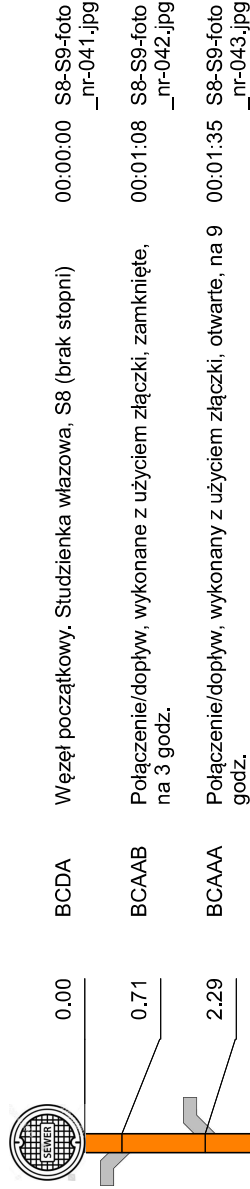
Data	Metoda inspekcji	Pogoda	Nazwa sekcji	Sekcja nr
08.12.2022			S8-S9	6
Nazwa projektu	Nazwa pliku video	Temperatura	Operator	Numer inspekcji
2022_12_08_AWL_Wroclaw - KS	Inspekcja-Nr-			1

Miejscowość	Wrocław	GÓRNY WĘZEL S8	Długość rur [m]	0
Ulica	Piotra Czajkowskiego 109	Typ wężla górnego	Długość sekcji [m]	19,52
Rodzaj lokalizacji		STUDNIA rew. wiazowa	Skontrolowana długość [m]	19,52
Nawierzchnia/teren		DOLNY WĘZEL S9	Rok budowy (rrrr)	
Stanna/weirzchni		Typ wężla dolnego		
Profil [mm]	okrąg 250mm			
Wykorzystanie	SANITARNY (grawitacyjny)			
Materiał	Kamionka			
Uwagi do inspekcji				

Rutynowa inspekcja stanu
Z prądem
Nie ingerowano
HYDRODYNAMICZNIE

1:144 m + Kod PN Obserwacja VCR Foto SU

Rzędna dna: 114,28 m
S8



Węzeł początkowy. Studzienka wiazowa, S8 (brak stopni) 00:00:00 S8-S9-foto_nr-041.jpg

Połączenie/dopływ, wykonane z użyciem złączki, zamknięte, na 3 godz. 00:01:08 S8-S9-foto_nr-042.jpg

Połączenie/dopływ, wykonany z użyciem złączki, otwarte, na 9 godz. 00:01:35 S8-S9-foto_nr-043.jpg

Połączenie/dopływ, wykonany z użyciem złączki, otwarte, na 3 godz. 00:02:41 S8-S9-foto_nr-044.jpg

BACA Przerwanie rury, kawałki przewodu wyraźnie przemieszczone ale obecne od 12 godz. do 12 godz. 00:03:46 S8-S9-foto_nr-045.jpg 5

BBFC Infiltracja - napływ wody (np. gruntowej), płynący - ciągły napływ na 4 godz. 00:04:45 S8-S9-foto_nr-046.jpg 5

Węzeł końcowy. Studzienka wiazowa, S9 (brak stopni) 00:05:46 S8-S9-foto_nr-047.jpg

Rzędna dna: 114,20 m
S9

Zdjęcia sekcji - S8-S9

Sekcja Nr.	Nazwa sekcji	Numer inspekcji	Kierunek inspekcji	Data
6	S8-S9	1	Z prądem	08.12.2022



S8-S9-foto_nr-041.jpg, 00:00:00, 0,00 m
Wążęt początkowy. Studzienka wjazdowa, S8, brak stopni



S8-S9-foto_nr-042.jpg, 00:01:08, 0,71 m
Połączenie/dopływ, wykonane z użyciem złączki, zamknięte, na 3 godz.



S8-S9-foto_nr-043.jpg, 00:01:35, 2,29 m
Połączenie/dopływ, wykonany z użyciem złączki, otwarte, na 9 godz.



S8-S9-foto_nr-044.jpg, 00:02:41, 10,89 m
Połączenie/dopływ, wykonany z użyciem złączki, otwarte, na 3 godz.

Zdjęcia sekcji - S8-S9

Sekcja Nr.	Nazwa sekcji	Numer inspekcji	Kierunek inspekcji	Data
6	S8-S9	1	Z przodem	08.12.2022



S8-S9-foto_nr-045.jpg, 00:03:46, 16.07 m
Przerwanie rury, kawałki przewodu wyraźnie przemieszczone
ale obecne od 12 godz. do 12 godz.



S8-S9-foto_nr-046.jpg, 00:04:45, 16.18 m
Infiltracja - napływ wody (np. gruntowej), plynący - ciągly
napływ na 4 godz.



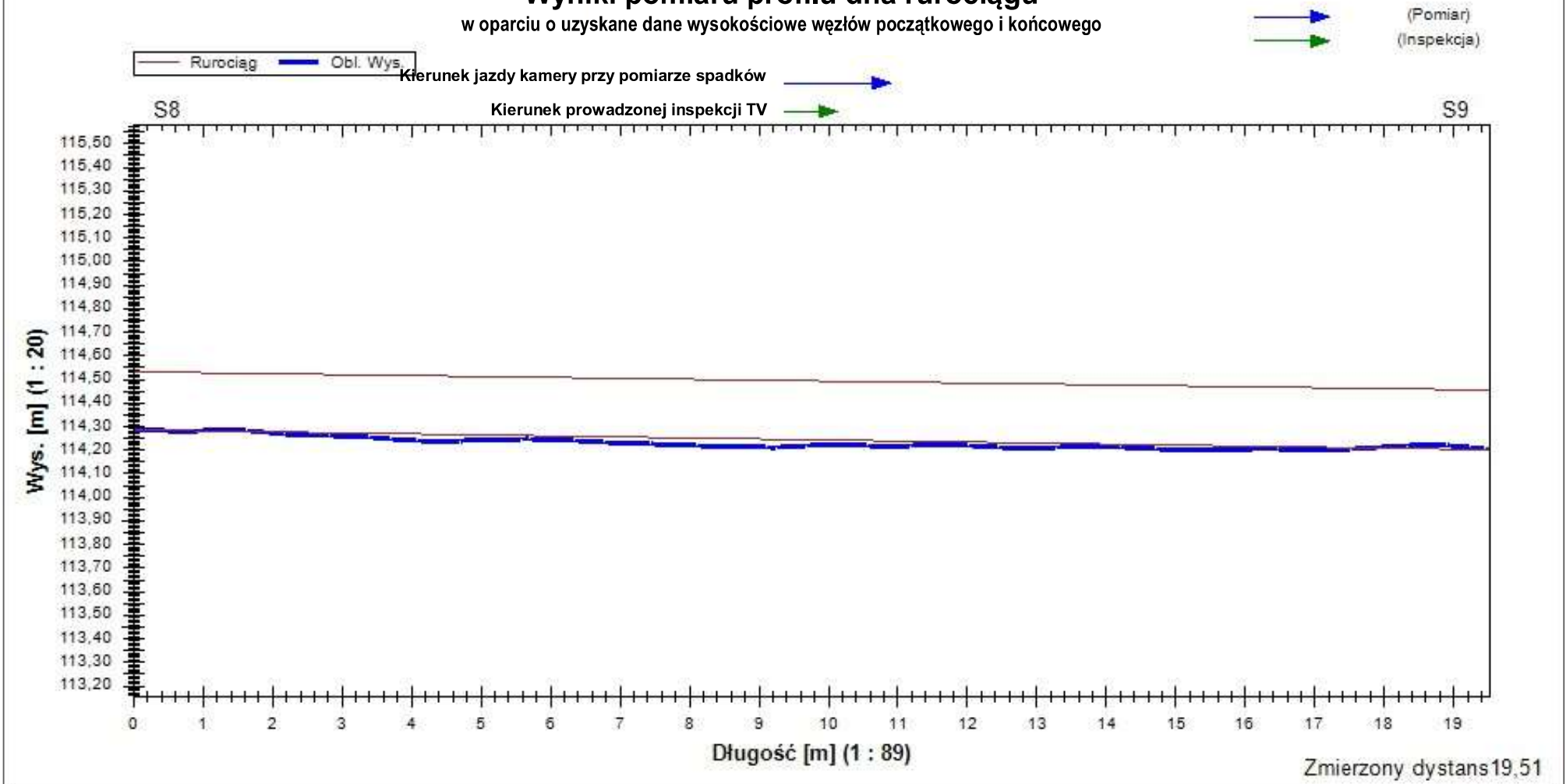
S8-S9-foto_nr-047.jpg, 00:05:46, 19.52 m
Wążęt końcowy, Studzienka wiazowa, S9, brak stopni

Spadki sekcji - S8-S9

Nazwa sekcji S8-S9	Data 08.12.2022	Odległość pomiar start 0,01 m	Miejscowość Wrocław	GÓRNY WĘZEL S8	Rzędna węzła górnego 114,28 m	Kierunek inspekcji Z prądem	Skontrolowana długość 19,51 m
Kształt okrąg	Średnica/wys. 250 mm	Odległość pomiar koniec 19,52 m	Ulica Piotra Czajkowskiego 109	DOLNY WĘZEL S9	Rzędna węzła dolnego 114,20 m	Proj. różnica wys. 8,00 cm	Zmierzone spa. -0,410 % (cm/m)

Wyniki pomiaru profilu dna rurociągu

w oparciu o uzyskane dane wysokościowe węzłów początkowego i końcowego





Inspekcja sekcji - K2-K3

Data	Metoda inspekcji	Pogoda	Nazwa sekcji	Sekcja nr
08.12.2022			K2-K3	8
Nazwa projektu	Nazwa pliku video	Temperatura	Operator	Numer inspekcji
2022_12_08_AWL_Wroclaw - KS	Inspekcja-Nr-			1

Miejscowość	GÓRNY WĘZEL K2		Długość rur [m]	0
Ulica	Piotra Czajkowskiego 109	Typ wężla górnego	Długość sekcji [m]	21,35
Rodzaj lokalizacji		DOLNY WĘZEL K3	Skontrolowana długość [m]	21,35
Nawierzchnia/teren		Typ wężla dolnego	Rok budowy (rrrr)	
Stanna/weizchni				
Profil [mm]	okrąg 250mm	Cel inspekcji	Rutynowa inspekcja stanu	
Wykorzystanie	SANITARNY (grawitacyjny)	Kierunek inspekcji	Pod prąd	
Materiał	Kamionka	Ingerencja w napyw	Nie ingerowano	
Uwagi do inspekcji		Wyczyszczone	HYDRODYNAMICZNE	
		Wymagane dalsze działania?		

1:157 m + Kod PN Obserwacja VCR Foto SU

Rzędna dna: m
K3



0.00 BCDA Węzeł początkowy. Studzienka wiazowa, K3 00:00:00 K2-K3-foto_nr-048.jpg

13.56	A01	BABBA	Pęknięcie wzdłużnie, widoczne linie pęknięcia, fragmenty nadal obecne na swoim miejscu, szer.: 1mm na 11 godz., Początek obserwacji	00:03:37	K2-K3-foto_nr-049.jpg	4
13.87	BBAC		Korzenie wrastające do rury (złożona masa korzeni), Przewężenie: 15% od 9 godz. do 12 godz.	00:05:04	K2-K3-foto_nr-050.jpg	5
13.97	B01	BABBA	Pęknięcie wzdłużnie, widoczne linie pęknięcia, fragmenty nadal obecne na swoim miejscu, szer.: 1mm na 11 godz., Koniec obserwacji	00:04:24		4
14.22	BACB		Przerwanie rury, brakujące fragmenty ściany od 10 godz. do 1 godz.	00:05:29	K2-K3-foto_nr-051.jpg	5
14.43	BABBB		Pęknięcie obwodowo, widoczne linie pęknięcia, fragmenty nadal obecne na swoim miejscu, szer.: 1mm od 12 godz. do 3 godz.	00:06:18	K2-K3-foto_nr-053.jpg	4
17.89	BBAC		Korzenie wrastające do rury (złożona masa korzeni), Przewężenie: 50% od 5 godz. do 11 godz.	00:07:21	K2-K3-foto_nr-054.jpg	5
20.78	BBAC		Korzenie wrastające do rury (złożona masa korzeni), Przewężenie: 35% od 2 godz. do 7 godz.	00:08:49	K2-K3-foto_nr-055.jpg	5
21.35	AECA		Zmiana kształtu lub średnicy, Średnica: 200mm (okrąg)	00:11:32	K2-K3-foto_nr-056.jpg	
21.35	AEDAX		Zmiana materiału: PVC	00:11:40	K2-K3-foto_nr-057.jpg	
21.35	BDCA		Inspekcja przerwana, przeszkoła (korzenie)	00:11:46	K2-K3-foto_nr-058.jpg	

Zdjęcia sekcji - K2-K3

Sekcja Nr.	Nazwa sekcji	Numer inspekcji	Kierunek inspekcji	Data
8	K2-K3	1	Pod prąd	08.12.2022



K2-K3-foto_nr-048.jpg, 00:00:00, 0.00 m
 Wężel początkowy. Studzienka wiazowa, K3



K2-K3-foto_nr-049.jpg, 00:03:37, 13.56 m
 Pęknięcie wzdłużnie, widoczne linie pęknięcia, fragmenty nadal obecne na swoim miejscu, szer.: 1mm na 11 godz.,
 Początek obserwacji



K2-K3-foto_nr-050.jpg, 00:05:04, 13.87 m
 Korzenie wrastające do rury (złożona masa korzeni),
 Przewężenie: 15% od 9 godz. do 12 godz.



K2-K3-foto_nr-051.jpg, 00:05:29, 14.22 m
 Przerwanie rury, brakujące fragmenty ściany od 10 godz. do 1
 godz.

Zdjęcia sekcji - K2-K3

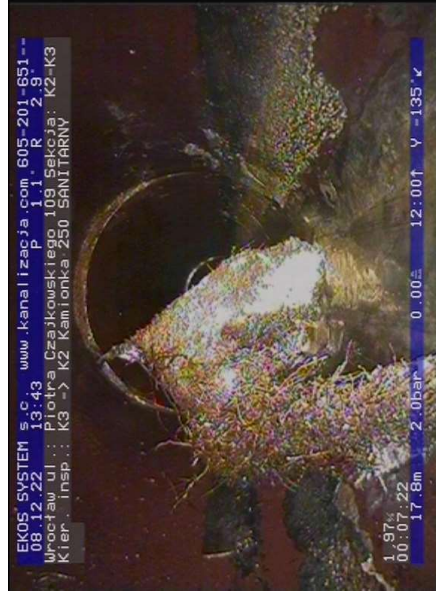
Sekcja Nr.	Nazwa sekcji	Numer inspekcji	Kierunek inspekcji	Data
8	K2-K3	1	Pod prąd	08.12.2022



K2-K3-foto_nr-052.jpg, 00:05:29, 14.22 m
Przerwanie rury, brakujące fragmenty ściany od 10 godz. do 1 godz.



K2-K3-foto_nr-053.jpg, 00:06:18, 14.43 m
Pęknięcie obwodowo, widoczne linie pęknięcia, fragmenty nadal obecne na swoim miejscu, szer: 1mm od 12 godz. do 3 godz.



K2-K3-foto_nr-054.jpg, 00:07:21, 17.89 m
Korzenie wrastające do rury (złożona masa korzeni),
Przewężenie: 50% od 5 godz. do 11 godz.



K2-K3-foto_nr-055.jpg, 00:08:49, 20.78 m
Korzenie wrastające do rury (złożona masa korzeni),
Przewężenie: 35% od 2 godz. do 7 godz.

Zdjęcia sekcji - K2-K3

Sekcja Nr. 8	Nazwa sekcji K2-K3	Numer inspekcji 1	Kierunek inspekcji Pod prąd	Data 08.12.2022
------------------------	------------------------------	-----------------------------	---------------------------------------	---------------------------



K2-K3-foto_nr-056.jpg, 00:11:32, 21,35 m
 Zmiana kształtu lub średnicy., Średnica: 200mm (okrąg)



K2-K3-foto_nr-057.jpg, 00:11:40, 21,35 m
 Zmiana materiału: PVC



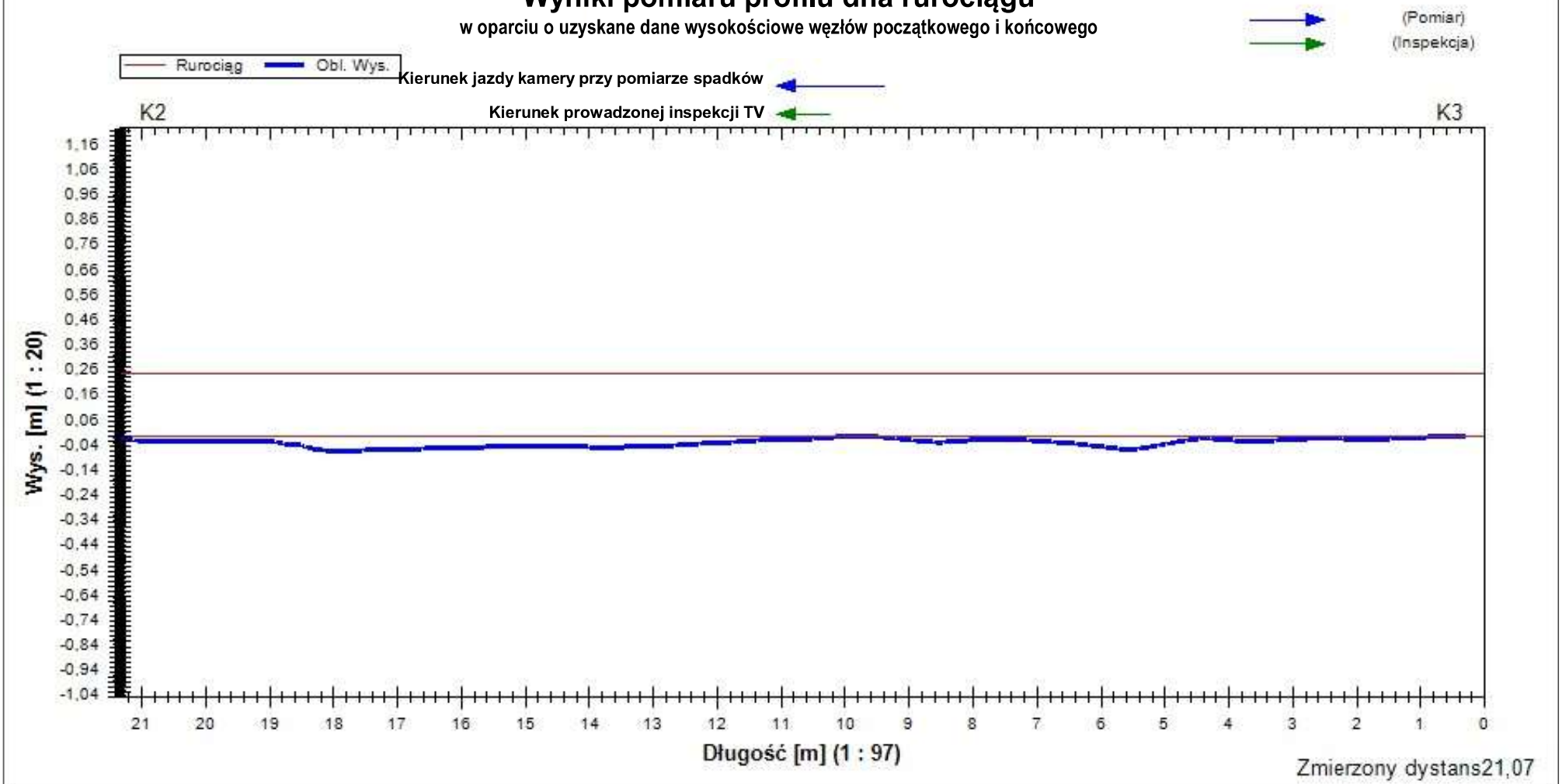
K2-K3-foto_nr-058.jpg, 00:11:46, 21,35 m
 Inspekcja przerwana, przeszkoda, korzenie

Spadki sekcji - K2-K3

Nazwa sekcji K2-K3	Data 08.12.2022	Odległość pomiar start 0,28 m	Miejscowość Wrocław	GÓRNY WĘZEL K2	Rzędna węzła górnego 0,00 m	Kierunek inspekcji Pod prąd	Skontrolowana długość 21,07 m
Kształt okrąg	Średnica/wys. 250 mm	Odległość pomiar koniec 21,35 m	Ulica Piotra Czajkowskiego 109	DOLNY WĘZEL K3	Rzędna węzła dolnego	Proj. różnica wys. 0,00 cm	Zmierzone spa.

Wyniki pomiaru profilu dna rurociągu

w oparciu o uzyskane dane wysokościowe węzłów początkowego i końcowego





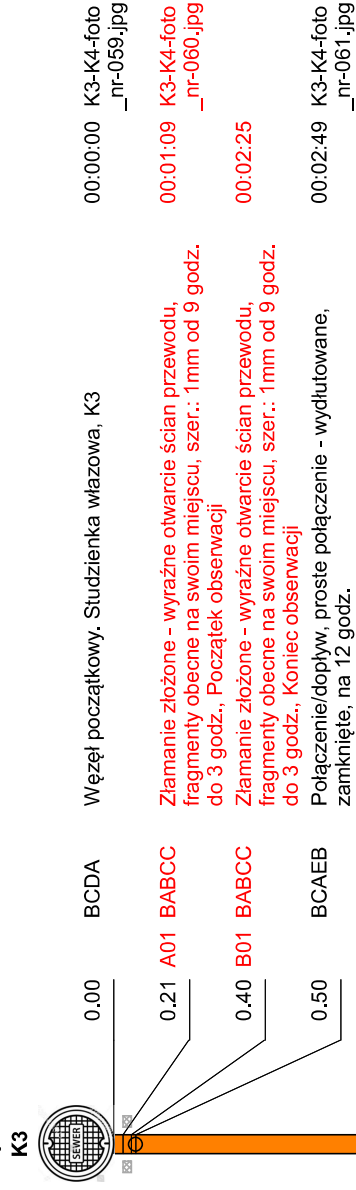
Inspekcja sekcji - K3-K4

Data	Metoda inspekcji	Pogoda	Nazwa sekcji	Sekcja nr
08.12.2022			K3-K4	9
Nazwa projektu	Nazwa pliku video	Temperatura	Operator	Numer inspekcji
2022_12_08_AWL_Wroclaw - KS	Inspekcja-Nr-			1

Miejscowość	Wrocław	GÓRNY WĘZEL K3	Długość rur [m]	0
Ulica	Piotra Czajkowskiego 109	Typ węzła górnego Studnia rew. wiazowa	Długość sekcji [m]	22,84
Rodzaj lokalizacji		DOLNY WĘZEL K4	Skontrolowana długość [m]	22,84
Nawierzchnia/teren		Typ węzła dolnego Studnia rew. wiazowa	Rok budowy (rrrr)	
Stannawierzchni		Cel inspekcji	Rutynowa inspekcja stanu	
Profil [mm]	okrąg 250mm	Kierunek inspekcji	Z prądem	
Wykorzystanie	SANITARNY (grawitacyjny)	Ingerencja w napływ	Nie ingerowano	
Materiał	Kamionka	Wyczyszczone	HYDRODYNAMICZNE	
Uwagi do inspekcji		Wymagane dalsze działania?		

1:168 m + Kod PN Obserwacja VCR Foto SU

Rzędna dna: m



Rzędna dna: m

Zdjęcia sekcji - K3-K4

Sekcja Nr.	Nazwa sekcji	Numer inspekcji	Kierunek inspekcji	Data
9	K3-K4	1	Z prądem	08.12.2022



K3-K4-foto_nr-059.jpg, 00:00:00, 0.00 m
Wężel początkowy. Studzienka wiazowa, K3



K3-K4-foto_nr-060.jpg, 00:01:09, 0.21 m
Złamanie złożone - wyraźne otwarcie ścian przewodu,
fragmenty obecne na swoim miejscu, szer.: 1mm od 9 godz. do
3 godz., Początek obserwacji



K3-K4-foto_nr-061.jpg, 00:02:49, 0.50 m
Połączenie/dopływ, proste połączenie - wydłutowane,
zamknięte, na 12 godz.



K3-K4-foto_nr-062.jpg, 00:07:12, 1.5.78 m
Pęknięcie wzdłużnie, widoczne linie pęknięcia, fragmenty
nadaj obecne na swoim miejscu, szer.: 1mm na 12 godz.

Zdjęcia sekcji - K3-K4

Sekcja Nr.	Nazwa sekcji	Numer inspekcji	Kierunek inspekcji	Data
9	K3-K4	1	Z prądem	08.12.2022



K3-K4-foto_nr-063.jpg, 00:09:14, 22.81 m
Zdjęcie ogólne od 3 godz., ubytek gruntu.



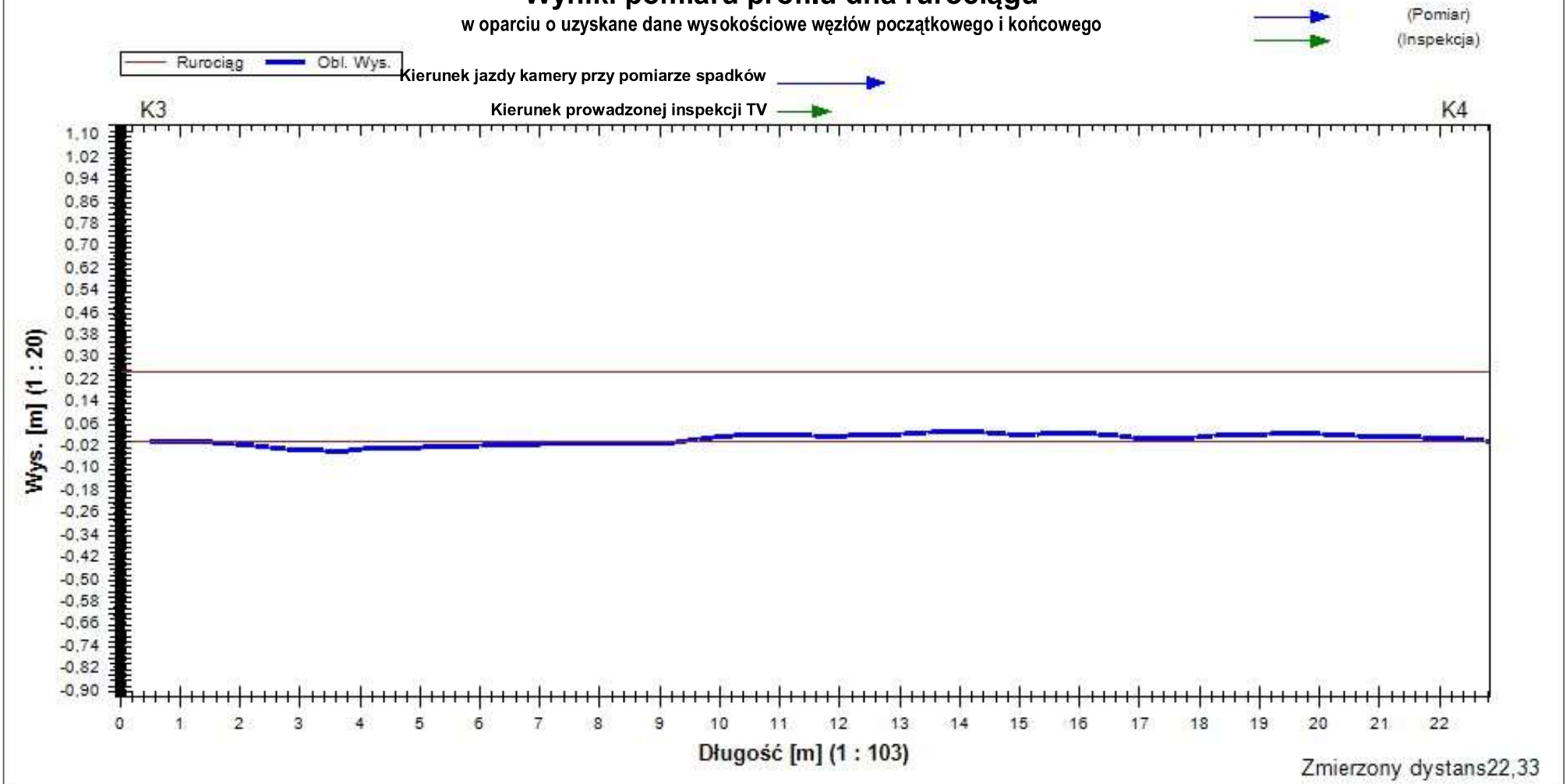
K3-K4-foto_nr-064.jpg, 00:09:49, 22.84 m
Wężel końcowy. Studzienka wjazdowa, K4

Spadki sekcji - K3-K4

Nazwa sekcji K3-K4	Data 08.12.2022	Odległość pomiar start 0,51 m	Miejscowość Wrocław	GÓRNY WĘZEL K3	Rzędna węzła górnego 0,00 m	Kierunek inspekcji Z prądem	Skontrolowana długość 22,33 m
Kształt okrąg	Średnica/wys. 250 mm	Odległość pomiar koniec 22,84 m	Ulica Piotra Czajkowskiego 109	DOLNY WĘZEL K4	Rzędna węzła dolnego	Proj. różnica wys. 0,00 cm	Zmierzone spa.

Wyniki pomiaru profilu dna rurociągu

w oparciu o uzyskane dane wysokościowe węzłów początkowego i końcowego





Inspekcja sekcji - K5-K6

Data	Metoda inspekcji	Pogoda	Nazwa sekcji	Sekcja nr
09.12.2022			K5-K6	11
Nazwa projektu	Nazwa pliku video	Temperatura	Operator	Numer inspekcji
2022_12_08_AWL_Wroclaw - KS	Inspekcja-Nr-			1

Miejscowość	Wrocław	GÓRNY WĘZEL	K5	Długość rur [m]	0
Ulica	Piotra Czajkowskiego 109	Typ węzła górnego	Studnia rew. wiazowa	Długość sekcji [m]	20,18
Rodzaj lokalizacji		DOLNY WĘZEL	K6	Skontrolowana długość [m]	20,13
Nawierzchnia/teren		Typ węzła dolnego	Studnia rew. wiazowa	Rok budowy (rrrr)	
Stanna/wezchni		Cel inspekcji			
Profil [mm]	okrąg 250mm	Kierunek inspekcji			
Wykorzystanie	SANITARNY (grawitacyjny)	Ingerencja w napyw			
Materiał	Kamionka	Wyczyszczone			
Uwagi do inspekcji		Wymagane dalsze działania?			

1:149	m +	Kod PN	Obserwacja	VCR	Foto	SU
-------	-----	--------	------------	-----	------	----

Rzędna dna: 114,40 m
K5



0.05 BCDA Węzeł początkowy. Studzienka wiazowa, K5

00:00:00 K5-K6-foto
_nr-067.jpg



10.64 A01 BABCC

Złamanie złożone - wyraźne otwarcie ścian przewodu, fragmenty obecne na swoim miejscu, szer.: 1mm od 1 godz. do 6 godz., Początek obserwacji

00:02:52 K5-K6-foto
_nr-068.jpg

10.94 BAO

Grunt będący na zewnątrz przewodu jest widoczny przez wadę od 2 godz. do 3 godz.

00:03:17 K5-K6-foto
_nr-069.jpg

11.33 B01 BABCC

Złamanie złożone - wyraźne otwarcie ścian przewodu, fragmenty obecne na swoim miejscu, szer.: 1mm od 1 godz. do 6 godz., Koniec obserwacji

00:03:40 K5-K6-foto
_nr-070.jpg

20.18

BCEA Węzeł końcowy. Studzienka wiazowa, K6 (brak stopni)

00:05:58 K5-K6-foto
_nr-071.jpg



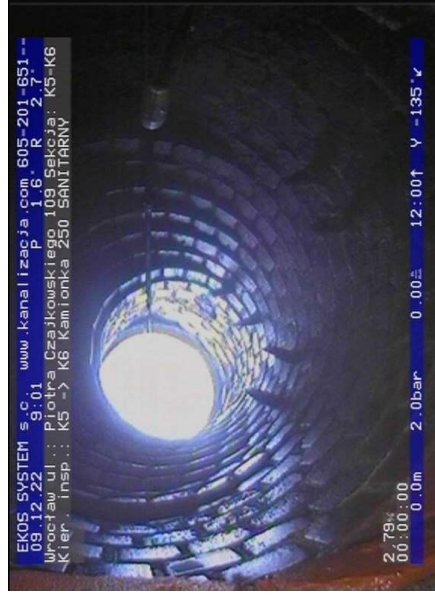
K6

Rzędna dna: 114,39 m

"SU" - STOPIEŃ USZKODZENIA - w skali od 1 (lekkie) do 5 (krytyczne)

Zdjęcia sekcji - K5-K6

Sekcja Nr.	Nazwa sekcji	Numer inspekcji	Kierunek inspekcji	Data
11	K5-K6	1	Z prądem	09.12.2022



K5-K6-foto_nr-067.jpg, 00:00:00, 0.05 m
 Wążęł początkowy. Studzienka wiazowa, K5



K5-K6-foto_nr-068.jpg, 00:02:52, 10.64 m
 Złamanie złożone - wyraźne otwarcie ścian przewodu,
 fragmenty obecne na swoim miejscu, szer.: 1mm od 1 godz. do
 6 godz., Początek obserwacji



K5-K6-foto_nr-069.jpg, 00:03:17, 10.94 m
 Grunt będący na zewnątrz przewodu jest widoczny przez wadę
 od 2 godz. do 3 godz.



K5-K6-foto_nr-070.jpg, 00:03:40, 11.33 m
 Złamanie złożone - wyraźne otwarcie ścian przewodu,
 fragmenty obecne na swoim miejscu, szer.: 1mm od 1 godz. do
 6 godz., Koniec obserwacji



INSPEKCJA TV SIECI I PRZYŁĄCZY
NAPRAWY BEZWYKOPOWE
CIŚNIENIOWE CZYSZCZENIE RUROCIĄGÓW
www.kanalizacja.com

EKOS SYSTEM Piotr Sikora Sławomir

Sikora s.c.
Śniegockiego 25a, Wrocław

Zdjęcia sekcji - K5-K6

Sekcja Nr.	Nazwa sekcji	Numer inspekcji	Kierunek inspekcji	Data
11	K5-K6	1	Z prądem	09.12.2022



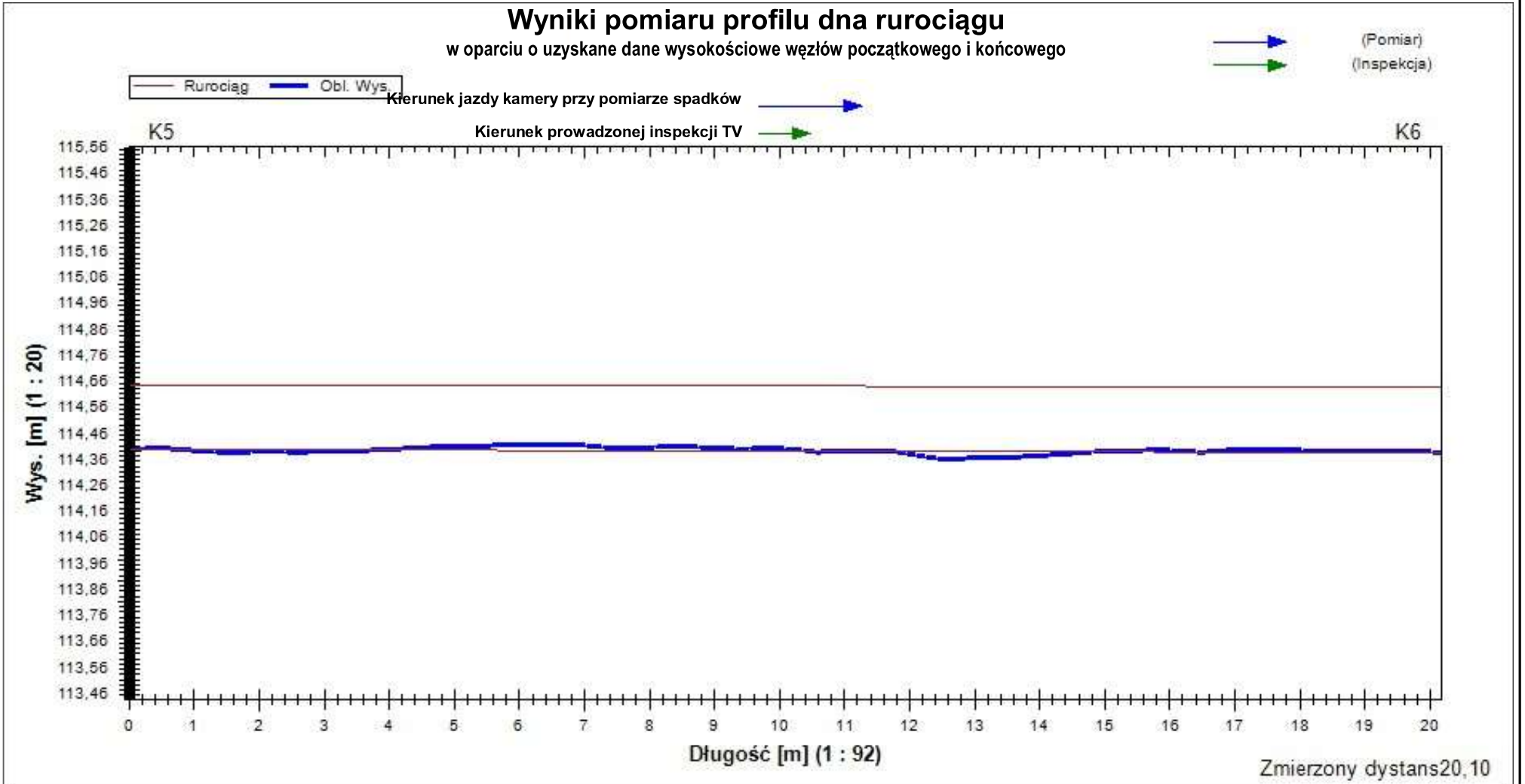
K5-K6-foto_nr-071.jpg, 00:05:58, 20.18 m
Wążęć końcowy, Studzienka wjazdowa, K6, brak stopni

Spadki sekcji - K5-K6

Nazwa sekcji K5-K6	Data 09.12.2022	Odległość pomiar start 0,08 m	Miejscowość Wrocław	GÓRNY WĘZEL K5	Rzędna węzła górnego 114,40 m	Kierunek inspekcji Z prądem	Skontrolowana długość 20,10 m
Kształt okrąg	Średnica/wys. 250 mm	Odległość pomiar koniec 20,18 m	Ulica Piotra Czajkowskiego 109	DOLNY WĘZEL K6	Rzędna węzła dolnego 114,39 m	Proj. różnica wys. 1,00 cm	Zmierzone spa. -0,050 % (cm/m)

Wyniki pomiaru profilu dna rurociągu

w oparciu o uzyskane dane wysokościowe węzłów początkowego i końcowego





INSPEKCYJA TV SIECI I PRZYŁĄCZY
NAPRAWY BEZWYKOPOWE
CIŚNIENIOWE CZYSZCZENIE RUROCIĄGÓW
www.kanalizacja.com

EKOS SYSTEM Piotr Sikora Sławomir

Sikora s.c.
Śniegockiego 25a, Wrocław

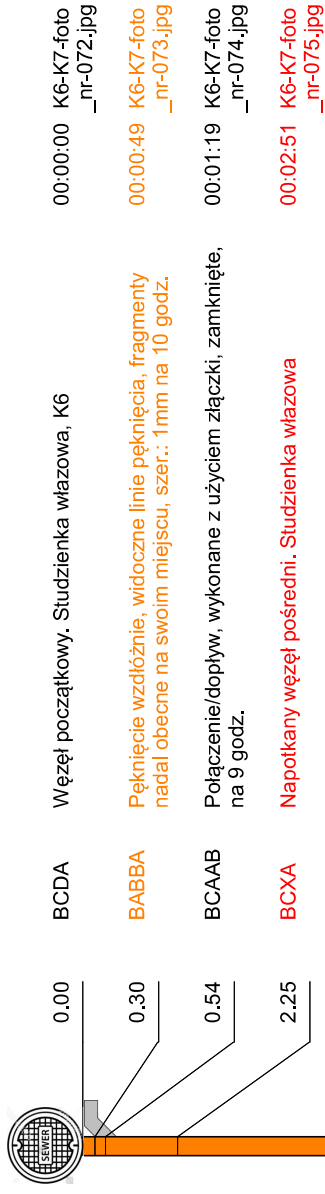
Inspekcja sekcji - K6-K7

Data	Metoda inspekcji	Pogoda	Nazwa sekcji	Sekcja nr
09.12.2022			K6-K7	12
Nazwa projektu	Nazwa pliku video	Temperatura	Operator	Numer inspekcji
2022_12_08_AWL_Wroclaw - KS	Inspekcja-Nr-			1

Miejscowość	Wrocław	GÓRNY WĘZEL K6	Długość rur [m]	0
Ulica	Piotra Czajkowskiego 109	Typ wężla górnego	Długość sekcji [m]	24,32
Rodzaj lokalizacji		DOLNY WĘZEL K7	Skontrolowana długość [m]	24,32
Nawierzchnia/teren		Typ wężla dolnego	Rok budowy (rrrr)	
Stanna/weirzchni				
Profil [mm]	okrąg 250mm	Cel inspekcji	Rutynowa inspekcja stanu	
Wykorzystanie	SANITARNY (grawitacyjny)	Kierunek inspekcji	Z prądem	
Materiał	Kamionka	Ingerencja w napływ	Nie ingerowano	
Uwagi do inspekcji		Wyczyszczone	HYDRODYNAMICZNE	
		Wymagane dalsze działania?		

1:179 m + Kod PN Obserwacja VCR Foto SU

Rzędna dna: 114,39 m
K6



23.52 BCAAA Połączenie/dopływ, wykonany z użyciem złączki, otwarte, na 9 godz. 00:06:02 K6-K7-foto_nr-076.jpg

24.32 BCEA Węzeł końcowy, Studzienka wiazowa, K7 00:07:27 K6-K7-foto_nr-077.jpg

Rzędna dna: 114,30 m
K7

Zdjęcia sekcji - K6-K7

Sekcja Nr.	Nazwa sekcji	Numer inspekcji	Kierunek inspekcji	Data
12	K6-K7	1	Z przodem	09.12.2022



K6-K7-foto_nr-072.jpg, 00:00:00, 0.00 m
 Wążęł początkowy. Studzienka wiazowa, K6



K6-K7-foto_nr-073.jpg, 00:00:49, 0.30 m
 Pęknięcie wzdłużnie, widoczne linie pęknięcia, fragmenty nadal obecne na swoim miejscu, szer.: 1mm na 10 godz.



K6-K7-foto_nr-074.jpg, 00:01:19, 0.54 m
 Połączenie/dopływ, wykonane z użyciem złączki, zamknięte, na 9 godz.



K6-K7-foto_nr-075.jpg, 00:02:51, 2.25 m
 Napotkany wążęł pośredni. Studzienka wiazowa

Zdjęcia sekcji - K6-K7

Sekcja Nr. 12	Nazwa sekcji K6-K7	Numer inspekcji 1	Kierunek inspekcji Z prądem	Data 09.12.2022
------------------	-----------------------	----------------------	--------------------------------	--------------------



KG-K7-foto_nr-076.jpg, 00:06:02, 23.52 m
Połączenie/dopływ, wykonany z użyciem złączki, otwarte, na 9
godz.



KG-K7-foto_nr-077.jpg, 00:07:27, 24.32 m
Wężel końcowy. Studzienka wiazowa, K7

Spadki sekcji - K6-K7

Nazwa sekcji K6-K7	Data 09.12.2022	Odległość pomiar start 0,01 m	Miejscowość Wrocław	GÓRNY WĘZEL K6	Rzędna węzła górnego 114,39 m	Kierunek inspekcji Z prądem	Skontrolowana długość 24,31 m
Kształt okrąg	Średnica/wys. 250 mm	Odległość pomiar koniec 24,32 m	Ulica Piotra Czajkowskiego 109	DOLNY WĘZEL K7	Rzędna węzła dolnego 114,30 m	Proj. różnica wys. 9,00 cm	Zmierzone spa. -0,370 % (cm/m)

Wyniki pomiaru profilu dna rurociągu

w oparciu o uzyskane dane wysokościowe węzłów początkowego i końcowego

