



WIELKIE EFEKTY MAŁEJ RETENCJI

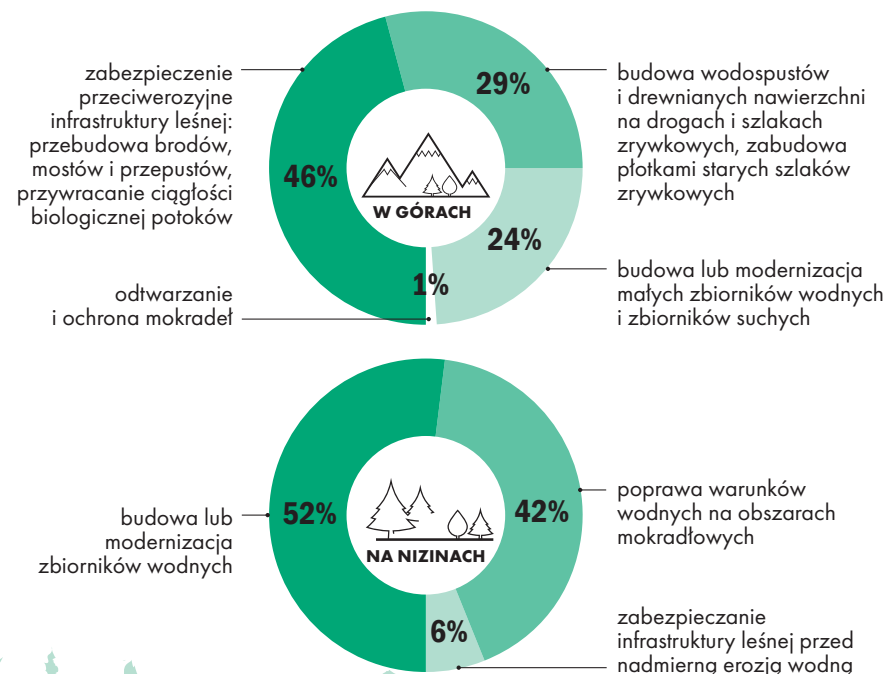
EFEKTY REALIZOWANYCH DZIAŁAŃ:

- 1 zwiększenie zasobów wodnych w lesie
- 2 ograniczenie spływu powierzchniowego wód opadowych
- 3 wzrost wilgotności powietrza i ściółki leśnej
- 4 zwiększenie odporności lasów na suszę
- 5 ograniczenie skutków nadmiernej erozji wodnej
- 6 lokalne zmniejszenie fali powodziowej na obszarach podgórskich
- 7 odtwarzanie i ochrona mokradeł oraz siedlisk podmokłych
- 8 zwiększenie różnorodności biologicznej w lesie
- 9 utworzenie wodopojów dla zwierząt
- 10 przywracanie ciągłości biologicznej potoków – likwidacja barier, co ułatwia migrację ryb i innych organizmów wodnych



W procesie adaptacji do zmian klimatu istotne jest to, jak gospodarujemy wodą. Las jako ekosystem powinien być przygotowany zarówno na okresy jej nadmiaru, jak i niedoboru. Dlatego od ponad 20 lat Lasy Państwowe realizują działania związane z małą retencją, zarówno na nizinach, jak i w górach, dostosowując rozwiązania do warunków panujących na danym terenie. Dzięki temu, że Lasy Państwowe zarządzają lasami na obszarze prawie całej Polski, możliwe jest prowadzenie działań na większą skalę, w wielu miejscach jednocześnie.

REALIZACJA PROJEKTÓW MAŁEJ RETENCJI ORAZ PRZECIWDZIAŁANIA EROZJI WODNEJ:



1998–2022 Od 2007 r., realizując projekty małej retencji i adaptacji do zmian klimatu, Lasy Państwowe korzystają z funduszy UE.

liczba obiektów: **12 804** (ponad 2200 jeszcze w budowie)
koszty realizowanych w ramach projektów zadań: ponad **914 mln zł**
ilość zretencjonowanej wody: ok. **52,7 mln m³** (1998–2015)