

Województwo: pomorskie
Powiat: człuchowski
Jednostka ewidencyjna: Debrzno 220304_4
Obręb ewidencyjny: 0001

Mapa sytuacyjno-wysokościowa
do celów projektowych
Skala 1: 500

Gmina: Debrzno
Obręb: Debrzno
Dziółka: 802/3 i inne ul. Okrzei

arkusz mapy: 6.202.14.09.1.2
układ współrzędnych geodezyjnych: 2000/18
układ wysokościowy: PL-EWRF2007-NH

Mapa aktualna na dzień: 10.07.2020r

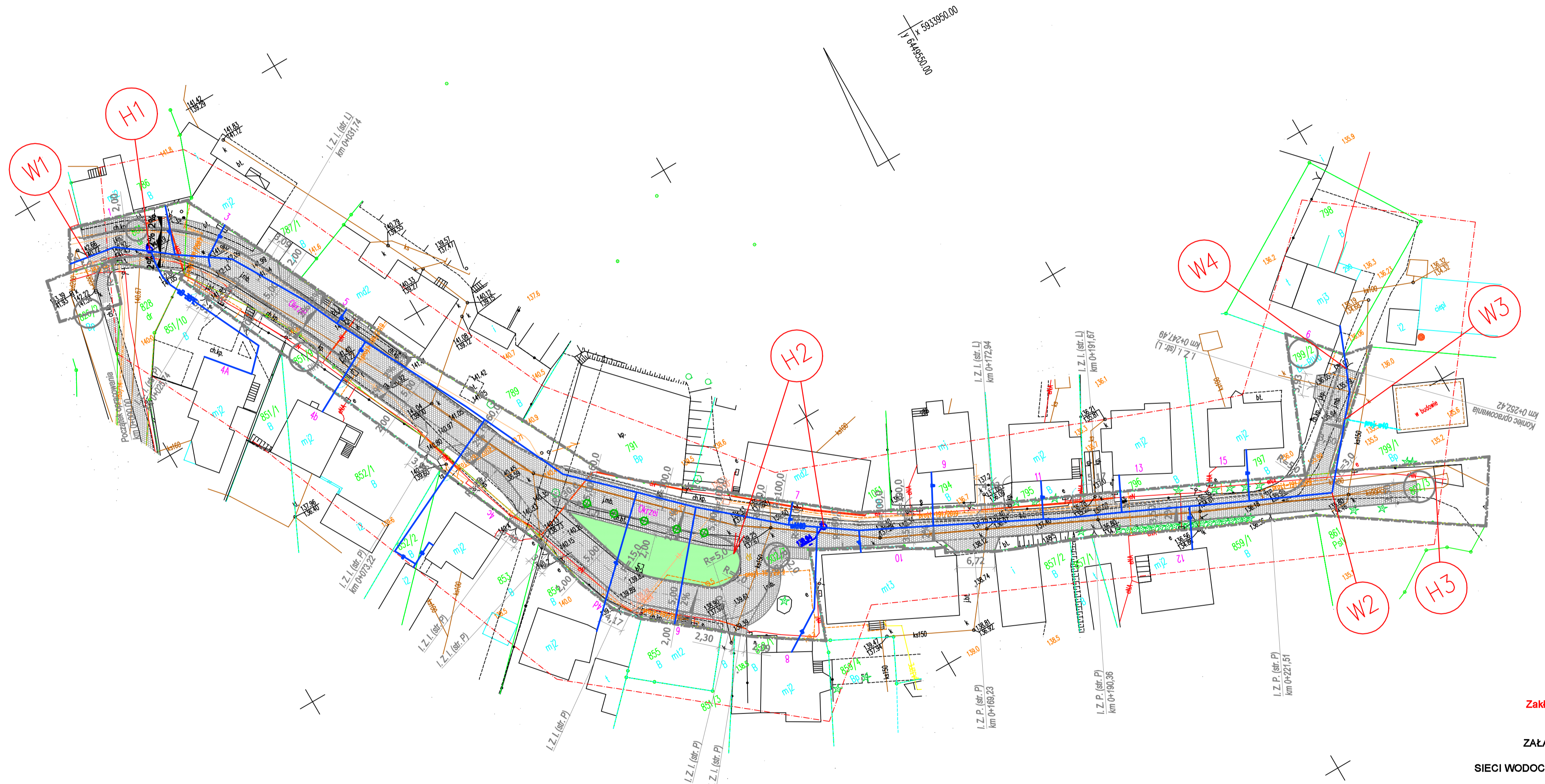
Nr zlecenia: 132/2020 ID: GK/K.6640.798.2020

Granice nieruchomości działki nr 802/3 i inne
zostały przyjęte z Ewidencji Gruntów i Budynków.
Nie dokonano ustalenia przebiegu granic nieruchomości.
Mapa została wykonana bez ustalenia obszarów
służebnościami gruntowymi.

Nie wyklucza się istnienia w terenie urządzeń podziemnych
do których brak było informacji branżowych i nie zostały
odróżnione w czasie inwentaryzacji geodezyjnej.

GEOCENTR Spółka z o. o. w Człuchowie

Wykonawca:



Zakład Wodociągów i Kanalizacji w Debrznie
ul. Traugutta 2, 77-310 Debrzno

ZAŁĄCZNIK GRAFICZNY DO WARUNKÓW
TECHNICZNYCH PRZEBUDOWY
SIECI WODOCIĄGOWO-KANALIZACYJNEJ Z DNIA 22.10.2020r