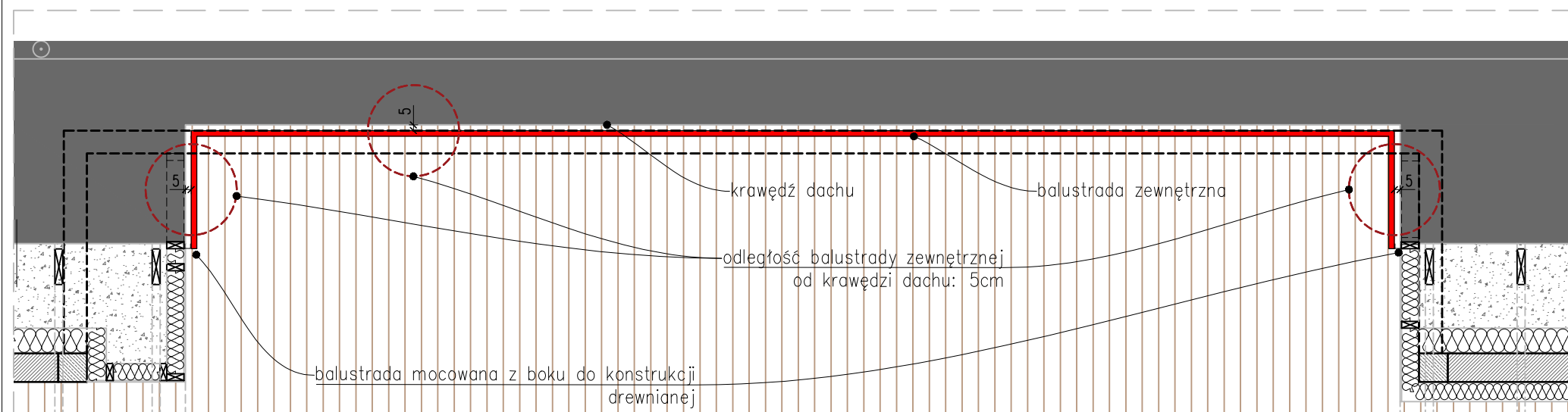
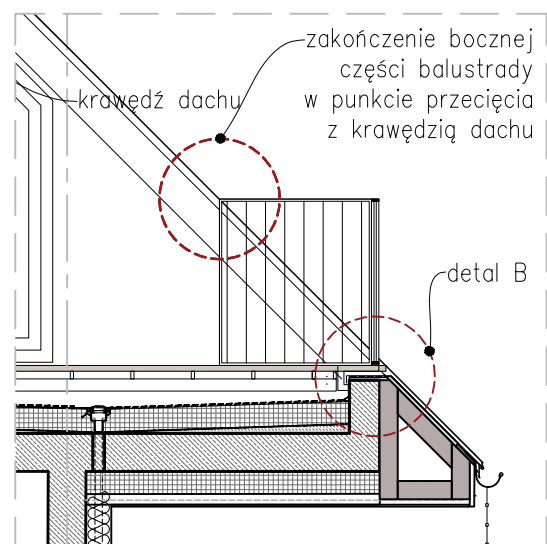


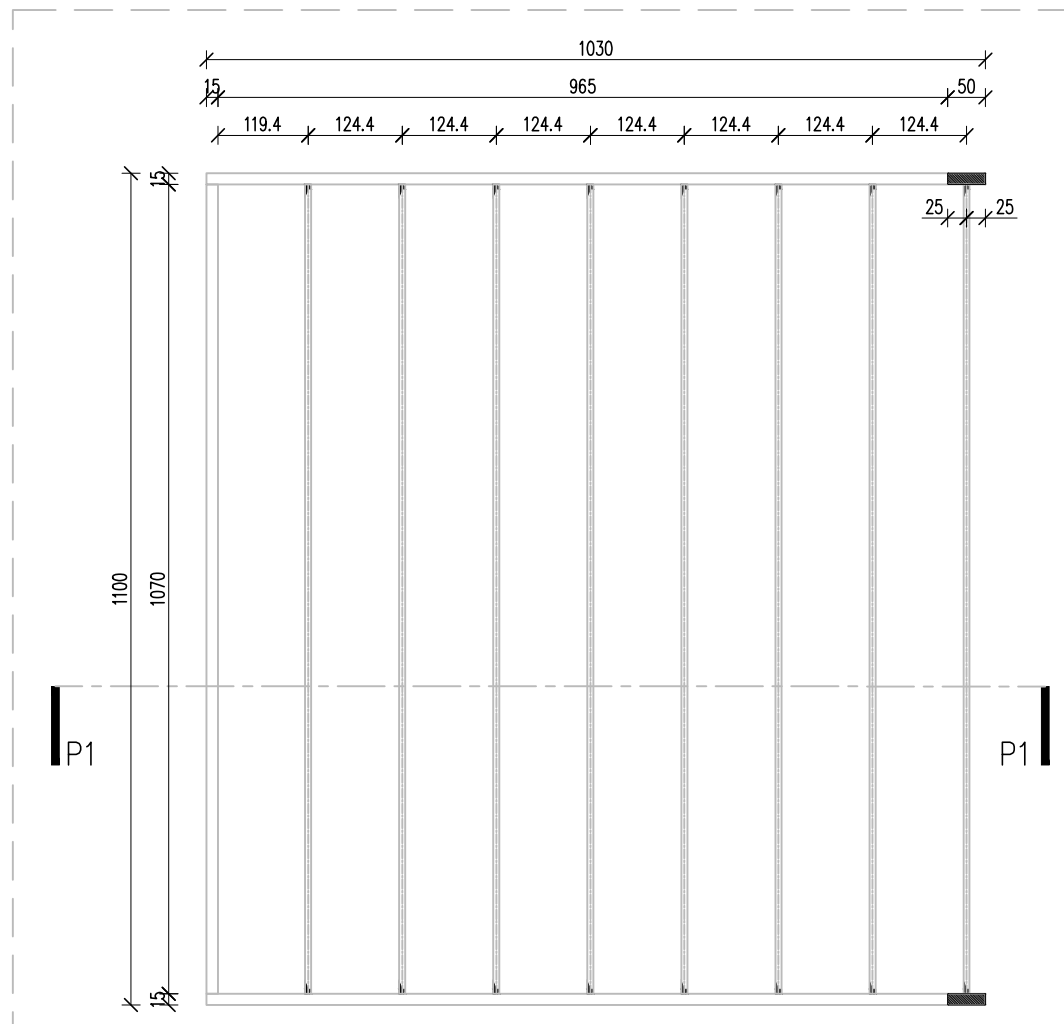
- UWAGI OGÓLNE:
- PROJEKT JEST OBJĘTY OCHRONĄ PRAWA AUTORSKIEGO I WSZYSTKIE INFORMACJE W NIM ZAWARTÉ STANOWIĄ WŁASNOŚĆ AUTORÓW OPRACOWANIA /02.09.24.83 z dnia 4.02.94 r./.
  - PROJEKT NIE MOŻE BYĆ UŻYWANY, KOPIOWANY I REPRODUKOWANY W CZĘŚCI LUB CAŁOŚCI BEZ PISEMNEJ ZGODY JEJGO AUTORÓW.
  - NINIEJSZE OPRACOWANIE STANOWI INTEGRALNĄ CZĘŚĆ DOKUMENTACJI PROJEKTOWEJ ZAWIERAJĄCĄ: PROJEKT BUDOWLANY /PROJEKT ARCHITEKTONICZNO-BUDOWLANY I CZĘŚĆ OPISOWĄ/, PROJEKT WYKONAWCZY /PROJEKT ARCHITEKTONICZNO-BUDOWLANY I CZĘŚĆ OPISOWĄ/, SPECYFIKACJE TECHNICZNE WYKONANIA I OBIORU ROBÓT.
  - DOKUMENTACJA BRANŻY ARCHITEKTONICZNEJ STANOWI NADRZĘDNĄ CZĘŚĆ DOKUMENTACJI PROJEKTOWEJ.
  - WSZELKIE EWENTUALNE NIEZGODNOŚCI POMIĘDZY POSZCZEGÓLNYMI OPRACOWANIAM I DOKUMENTACJĄ PROJEKTOWĄ POWINNY ZOSTAĆ ZGŁOSZONE I WYJAŚNIONE Z GŁÓWNYM PROJEKTANTEM.
  - WYKONAWCA JEST ZOBOWIĄZANY DO WYKONANIA WSZELKICH PRAC ZGODNIE ZE SZTUKĄ BUDOWLANĄ, OBOWIĄZUJĄCYMI PRZEPISAMI I NORMAMI ORAZ PRZY ZACHOWANIU PRZEPISÓW BHP.
  - ZASTOSOWANE ROZWIĄZANIA MATERIAŁOWE I TECHNOLOGICZNE POWINNY POSIADAĆ AKTUALNE ATYSTY I CERTYFIKATY POZWALAJĄCE NA ICH STOSOWANIE.
  - WSZELKIE ZMIENNE SYSTEMOWE ROZWIĄZANIA MATERIAŁOWE ORAZ TECHNOLOGICZNE, WZGLĘDEM PRZYJĘTYCH W DOKUMENTACJI PROJEKTOWEJ, POWINNY POSIADAĆ PARAMETRY WIZUALNE I TECHNICZNE NIE GORSZE OD ZASTOSOWANYCH W PROJEKcie ORAZ POWINNY ZOSTAĆ PRZEDSTAWIONE DO AKCEPTACJI GŁÓWNYM PROJEKTANTEM.
  - WSZYSTKIE WYMIARY POWINNY ZOSTAĆ SPRAWDZONE PRZEZ WYKONAWCĘ NA BUDOWIE, A EWENTUALNE NIEZGODNOŚCI NIEWŁOCZNIE ZGŁOSZONE DO BIURA PROJEKTOWEGO, BĘDĄCEGO AUTOREM NINIEJSZEGO OPRACOWANIA.
  - PRZED PRZYSTĄPIENIEM DO ROBÓT WYKONAWCA POWINIEN PRZEDSTAWIĆ PRÓBKĘ MATERIAŁÓW WYKONCZENIOWYCH, W TYM KOLORYSTYKĘ, DO AKCEPTACJI GŁÓWNYM PROJEKTANTEM, ZGODNIE Z ZAPISAMI NINIEJSZEGO OPRACOWANIA.
- UWAGI:
- WSZYSTKIE ELEMENTY STALOWE BALUSTRAD I SCHODÓW WYKONANE SĄ ZE STALI OCYNKOWANEJ MALOWANEJ PROSZKOWO FARBĄ POLESTROWĄ STRUKTURALNĄ, NA KOLOR BIAŁY, ZGODNIE Z OPISEM.
  - WSZYSTKIE ELEMENTY ŁACZĄCE /ŚRUBY, WKRETY, PODKŁADKI/ WYKONANE SĄ ZE STALI OCYNKOWANEJ, STALI OCYNKOWANEJ MALOWANEJ PROSZKOWO LUB ZE STALI NIERDZEWNEJ ZGODNIE Z OPISEM.
  - WSZYSTKIE WIDOCZNE SPÓNY ELEMENTÓW STALOWYCH SĄ SZLIFOWANE / NIEWIDOCZNE.
  - WSZYSTKIE WIDOCZNE KRAWĘDZIE ELEMENTÓW STALOWYCH NALEŻY FAZOWAĆ 0,5-1mm.
  - PRZED PRZYSTĄPIENIEM DO POMALOWANIA ELEMENTÓW STALOWYCH WYKONAWCA POWINIEN PRZEDSTAWIĆ PRÓBKĘ PŁYTEK STALOWYCH OCYNKOWANYCH I POMALOWANYCH WIELKOŚCI 50x50 cm DO AKCEPTACJI GŁÓWNYM PROJEKTANTEM.
  - DO KAŻDEGO KOLORU I DO KAŻDEJ FAKTURY NALEŻY WYKONAĆ PO 3 PRÓBKĘ ZGODNIE Z OPISEM.
  - PRZED PRZYSTĄPIENIEM DO WYKONANIA ELEMENTÓW ZE STALI NIERDZEWNEJ WYKONAWCA POWINIEN PRZEDSTAWIĆ PRÓBKĘ PŁYTEK STALOWYCH O WYMIARACH 50x50 cm ODPOWIEDNIO SZLIFOWANYCH DO AKCEPTACJI GŁÓWNYM PROJEKTANTEM.



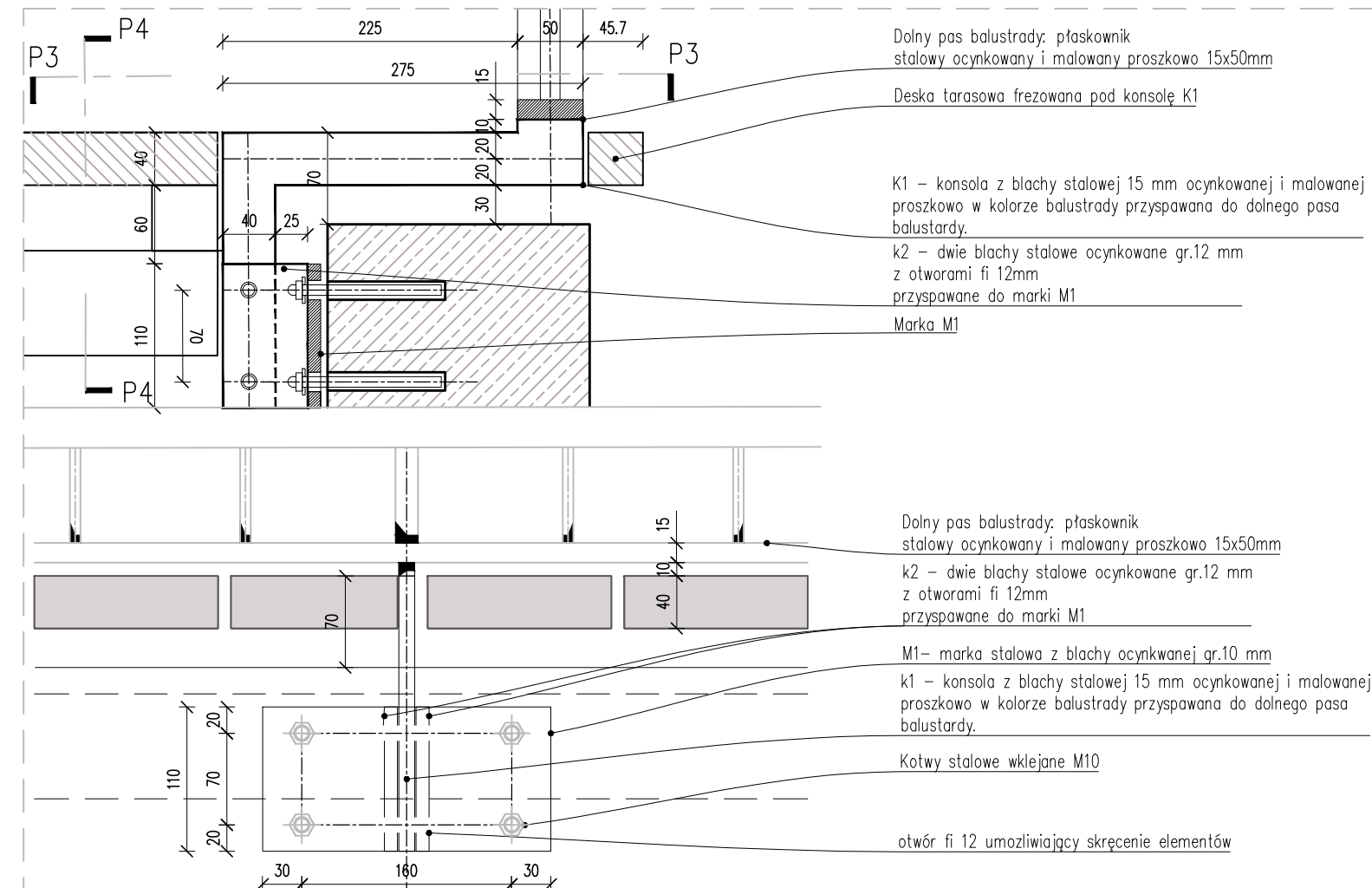
RZUT FRAGMENTU PODDASZA, SKALA 1:50



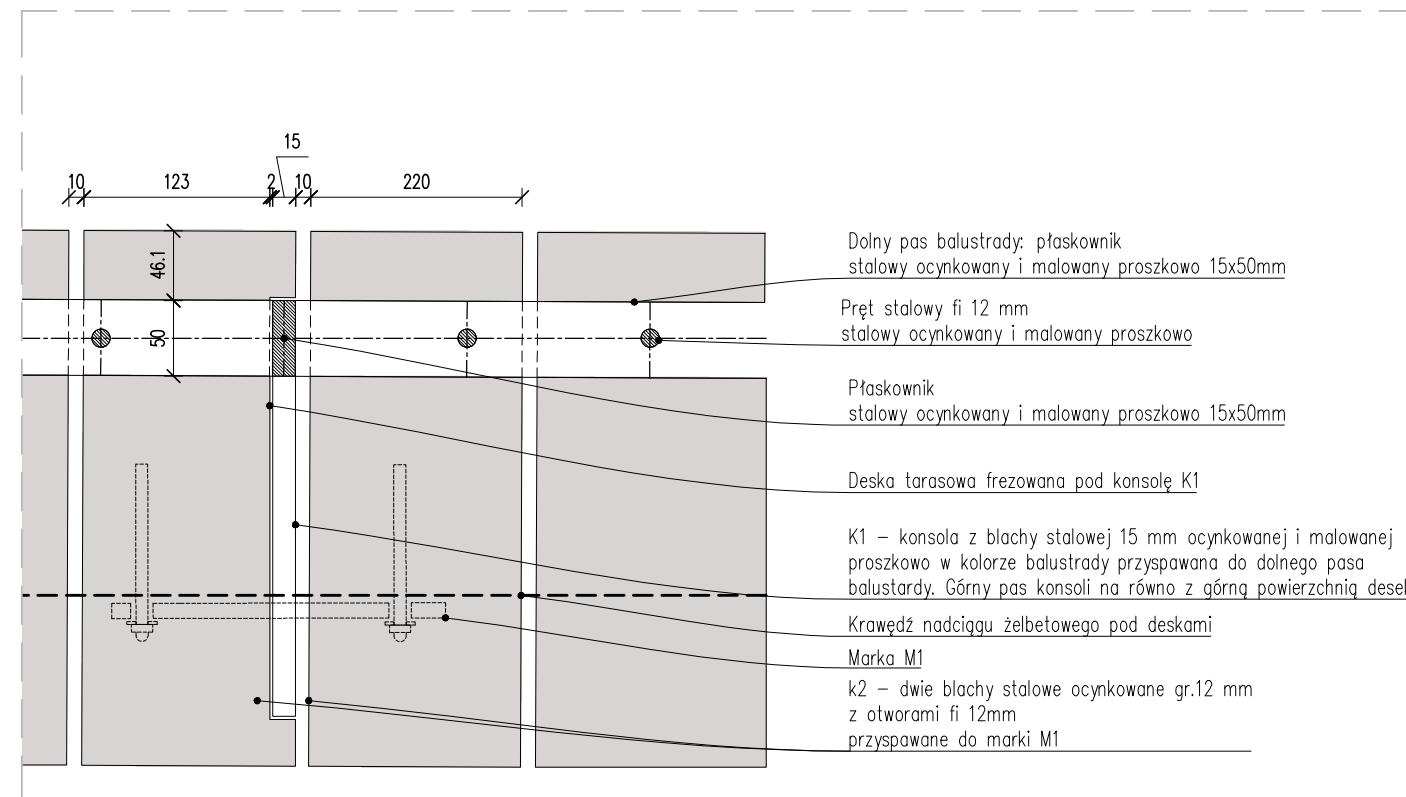
FRAGMENT PRZESZCZĘCIA PRZEZ TARAS, SKALA 1:50



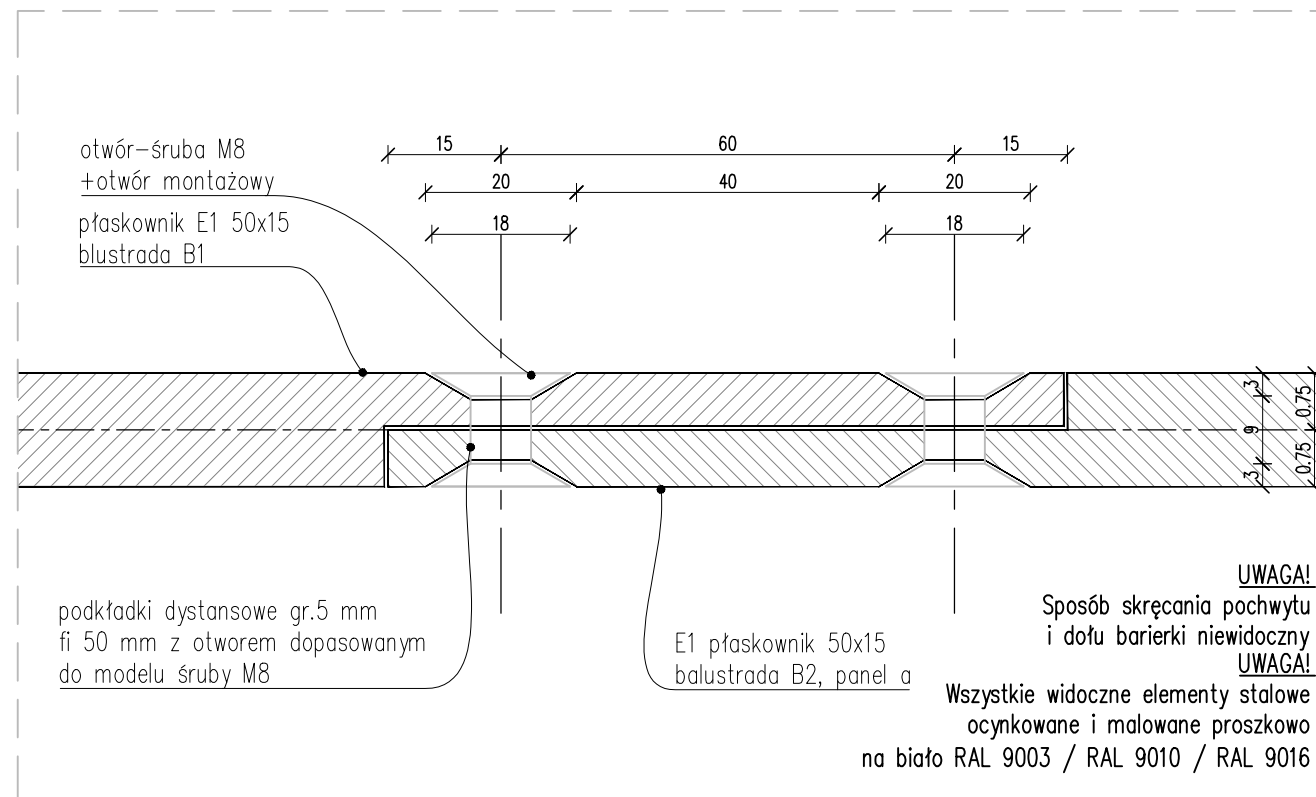
PRZESZCZĘCIA P2, SKALA 1:10



DETAL B – KONSOLA K1, MARKA M1, SKALA 1:5



DETAL B, WIDOK 1-1, SKALA 1:5



DETAL A1, SKALA 1:1

OBJEKT / ZAKRES OPRACOWANIA		NR PROJEKTU	
PRZEBUDOWA CZĘŚCI ISTNIEJĄCEGO BUDYNKU NA POMIESZCZENIA DLA SEDZIOŃ I KOTŁOWNI, WRAZ Z ROZBÍORKĄ DACHU NAD ISTNIEJĄCYM BUDYNKIEM ORAZ ROZBUDOWĄ BUDYNKU O KAWIARNIĘ.		417	
ADRES		NR DZIAŁKI	
ul. Kamiennogórska 5, 58-379 Czarny Bór		działka nr 273, 278, ob. nr 2 Czarny Bór	
INWESTOR		Gmina Czarny Bór ul. Główna 18 58-379 Czarny Bór	
JEDNOSTKA PROJEKTOWA		isba grupa projektowa	
ARCHITEKTURA		186/00/DUW 2/00/DUW	
PROJEKTANT		arch. Joanna Stylińska	
SPRZĄDZAJĄCY		arch. Tomasz Boniecki	
PRZEBUDOWA		DATA	
DETAL BALUSTRADY ZEWNĘTRZNEJ		12.2022	
		SKALA	
		A	
		PW	
		NR RYSUNKU	
		417PW/A 06 02	
		BRANŻA	
		BUDOWA	
		WYKONAWCA	
		BUDOWA	