

Załącznik graficzny do wymiany tablic kierunkowych E na drodze wojewódzkiej nr 468.



1. Reda 1,1 m. x 2,0 m. = 2,2 m²



Załącznik graficzny do wymiany tablic kierunkowych E na drodze wojewódzkiej nr 468.

2. Reda 1,7 m. x 2,0 m. = 3,4 m²



Załącznik graficzny do wymiany tablic kierunkowych E na drodze wojewódzkiej nr 468.

3. Wejherowo 1,60m. x 2,70 m. = 4,32 m²



4. Wejherowo 1,8 m x 3,8 m. = 6,84 m²



Załącznik graficzny do wymiany tablic kierunkowych E na drodze wojewódzkiej nr 468.

5. Wejherowo 1,9 m. x 2,5 m. = 4,75 m²



6. Wejherowo 2,3 m. x 2,85 m. = 6,56 m²



Załącznik graficzny do wymiany tablic kierunkowych E na drodze wojewódzkiej nr 468.

7. Wejherowo 2,0 m. x 2,9 m. = 5,8 m²



8. Wejherowo 1,9m. x 2,0 m. = 3,8 m²



Załącznik graficzny do wymiany tablic kierunkowych E na drodze wojewódzkiej nr 468.

9. Wejherowo 2,8m. x 4,0 m = 11,2m²



Załącznik graficzny do wymiany tablic kierunkowych E na drodze wojewódzkiej nr 468.

10. Wejherowo 1,7m. x 2,0m. = 3,4 m²



11. Wejherowo 0,85m. x 2,8m. = 2,38 m²



Załącznik graficzny do wymiany tablic kierunkowych E na drodze wojewódzkiej nr 468.

12. Bolszewo 2,8m x 4,0m = 11,2 m²



13. Bolszewo 1,7m. x 2,0m. = 3,4 m²



Załącznik graficzny do wymiany tablic kierunkowych E na drodze wojewódzkiej nr 468.

14. Luzino 1,6m. x 2,2m. = 3,52 m²



15. Odcinek Strzebielino – Kębłowo 3 szt. 0,65m. x 3,1m. = 6,06 m²



Załącznik graficzny do wymiany tablic kierunkowych E na drodze wojewódzkiej nr 468.

16. Odcinek Strzebielino – Kębłowo 3 szt. 0,65m. x 3,0m. = 5,85 m²



17. Luzino 1,6m x 2,2m. = 3,52 m²



Załącznik graficzny do wymiany tablic kierunkowych E na drodze wojewódzkiej nr 468.

18. Bolszewo 2,8m. x 4,0m. = 11,2m²



19. Bolszewo 1,7 m. x 2,0 m. = 3,4 m²



Załącznik graficzny do wymiany tablic kierunkowych E na drodze wojewódzkiej nr 468.

20. Bolszewo 0,85 m. x 2,8 m. = 2,38 m²



21. Wejherowo 3,1m. x 4,0 m. = 12,4m²



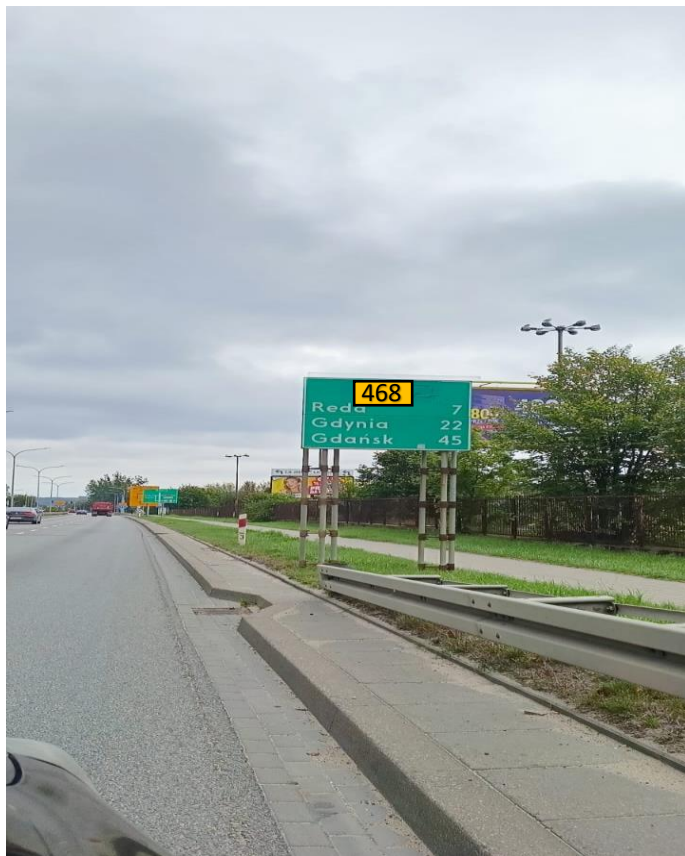
Załącznik graficzny do wymiany tablic kierunkowych E na drodze wojewódzkiej nr 468.

22. Wejherowo 2,0 m. x 2,9 m. = 5,8 m²

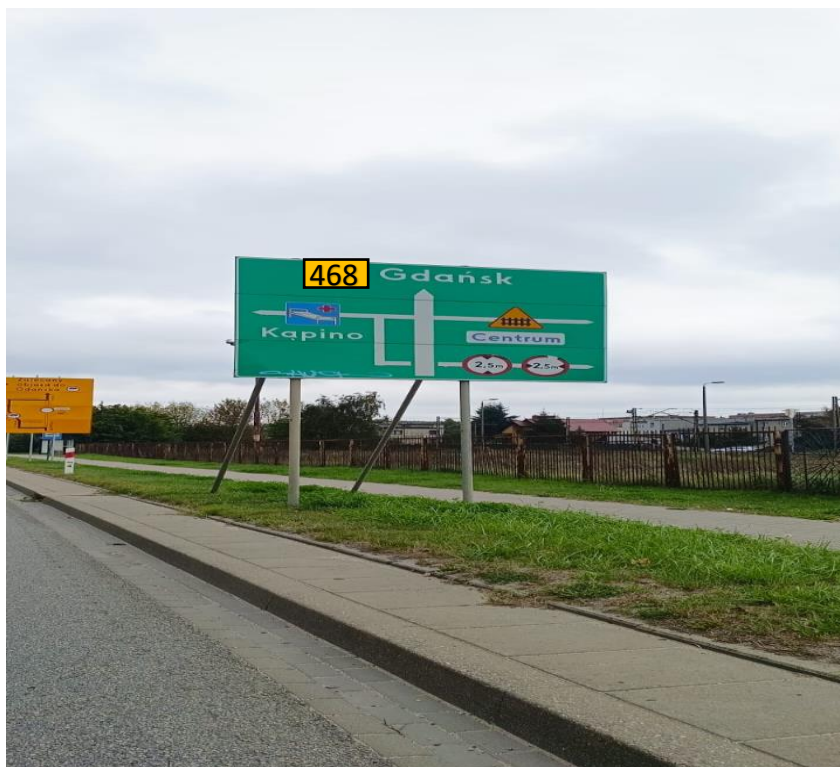


Załącznik graficzny do wymiany tablic kierunkowych E na drodze wojewódzkiej nr 468.

23. Wejherowo 1,6m. x 2,0 m. = 3,2m²



24. Wejherowo 2,3 m. x 2,85m. = 6,6 m²



Załącznik graficzny do wymiany tablic kierunkowych E na drodze wojewódzkiej nr 468.

25. Wejherowo 1,9m. x 2,5 m. = 4,75 m²



Załącznik graficzny do wymiany tablic kierunkowych E na drodze wojewódzkiej nr 468.

26. Reda 1,7m. x 3,0 m. = 5,1 m²



27. Reda 1,25m. x 3,4m. = 4,25 m²



Załącznik graficzny do wymiany tablic kierunkowych E na drodze wojewódzkiej nr 468.

27. Reda – Wymiana numeru drogi na istniejącej tablicy zamontowanej na wysięgniku.

