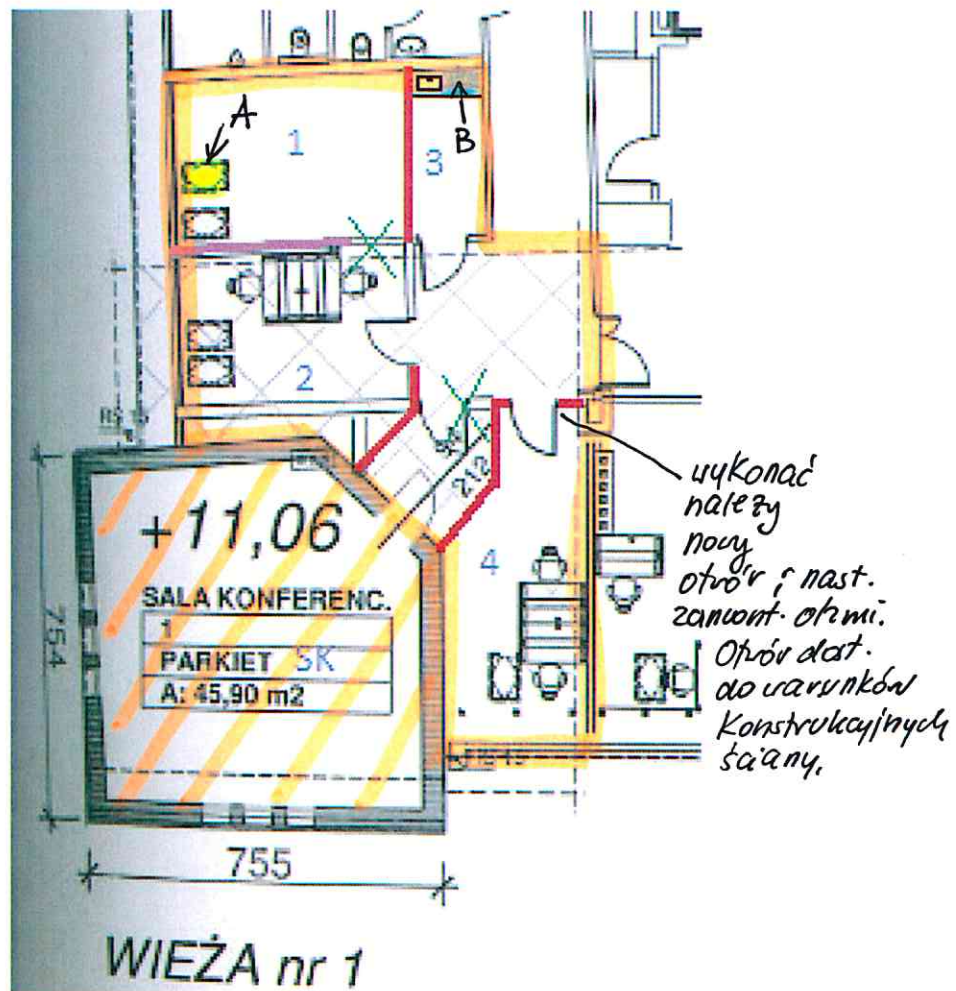


Wieża nr 1



wykonać należy nowy otwór, nast. zawant. otwmi. Otwór dat. do warunków konstrukcyjnych ściany.

ZAKRES INGERENCJI WYKONAWCY W NOWE WNĘTRZA BIUROWE (na skutek robót związanych z dachem i wieżami). DO WYKONANIA :sufity, posadzki, malowanie ścian itp.).

W pom. 1, 2, 4 – wykładzina dywanowa jak w poz. pomieszczeniach biurowych; 3- panele AC6

1,2,3,4 OZNACZENIE POMIESZCZEŃ PRZEZNACZONYCH DO ZAGOSPODAROWANIA NOWEJ PRZESTRZENI BIUROWEJ

— NOWE ŚCIANKI DZIAŁOWE

— ŚCIANKA DO ZACHOWANIA W CZĘŚCI

SK SALA KONFERENCYJANA (panele podłodowe AC6 lub parkiet)

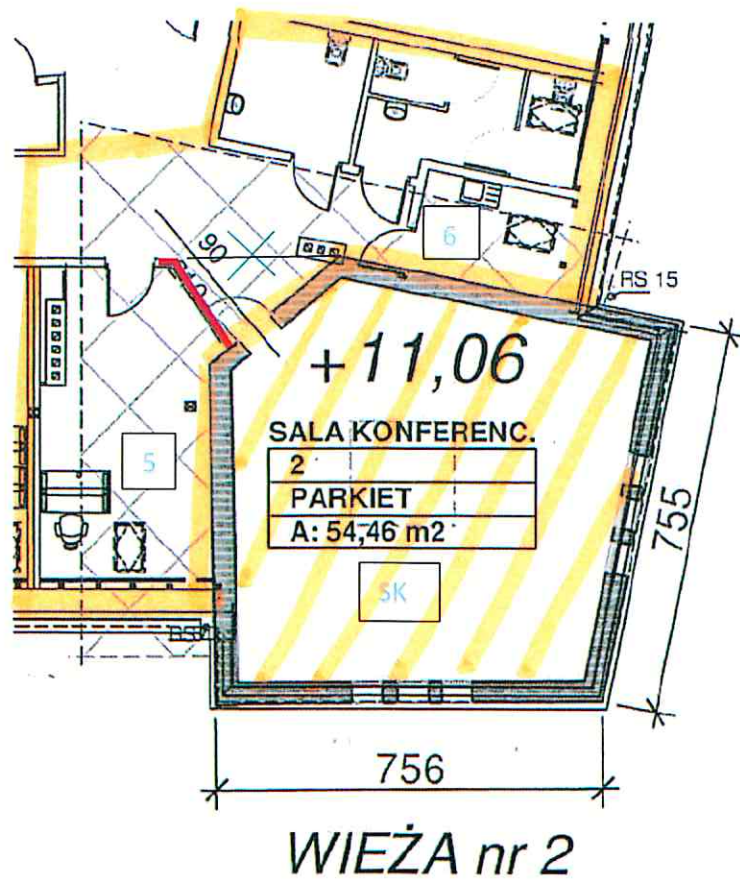
▨ NOWA PRZESTRZEŃ BIUROWA – W RAMACH REWITALIZACJI WIEŻY

✕ WYBURZENIE

→ ▨ NOWE OKNO POŁACIOWE

→ ▨ NOWY ZLEW Z BLATEM W POM. GOSPODARCZYM

Wieża nr 2



ZAKRES INGERENCJI WYKONAWCY W NOWE WNĘTRZA BIUROWE (na skutek robót związanych z dachem i wieżami). DO WYKONANIA :sufity, posadzki, malowanie ścian itp.).
W pom. 5 – wykładzina dywanowa jak w poz. pomieszczeniach biurowych; 6- panele AC6

5,6 OZNACZENIE POMIESZCZEŃ PRZEZNACZONYCH DO ZAGOSPODAROWANIA NOWEJ PRZESTRZENI BIUROWEJ

SK SALA KONFERENCYJANA(panele podłodowe AC6 lub parkiet)

— NOWE ŚCIANKI DZIAŁOWE

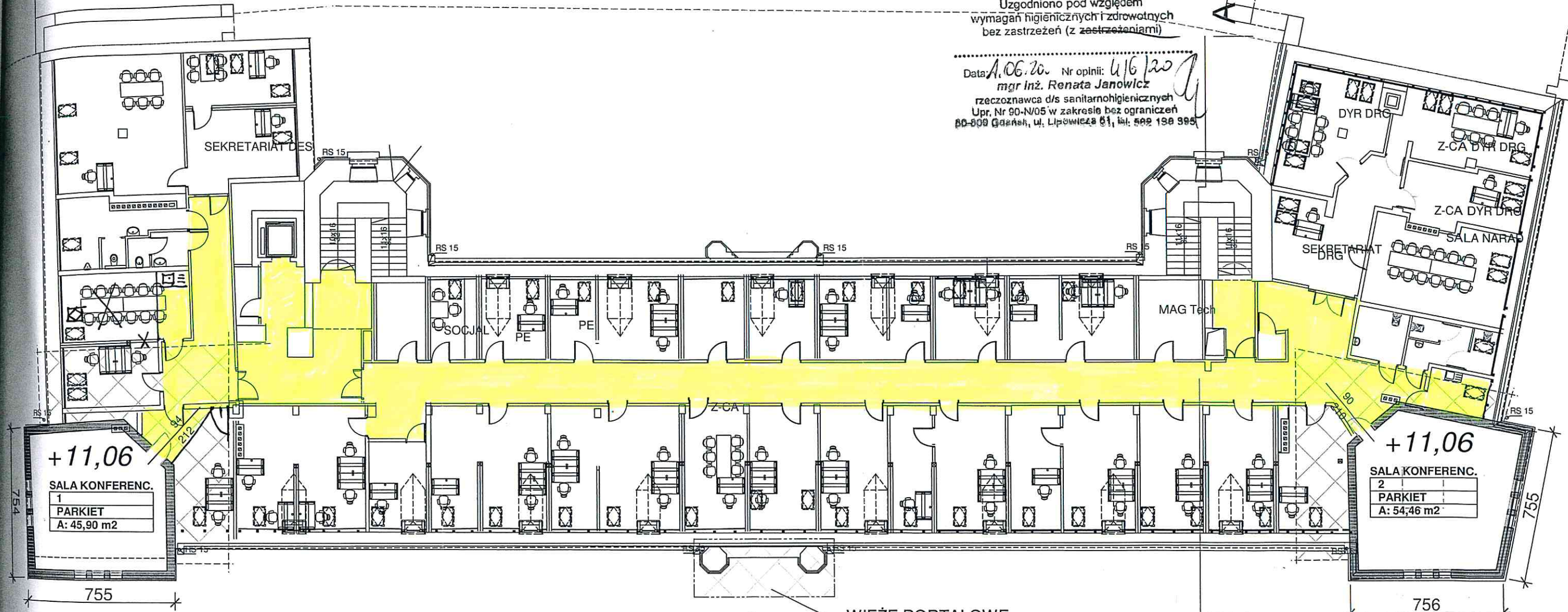
 NOWA PRZESTRZEŃ BIUROWA – W RAMACH REWITALIZACJI WIEŻY

Załącznik nr 3
(str. 3 z 3)

DOBUDOWA - ISTNIEJĄCY BUDYNEK IZBY SKARBOWEJ

Uzgodniono pod względem wymagań higienicznych i zdrowotnych bez zastrzeżeń (z zastrzeżeniami)

Data: 1.06.20 Nr opinii: 416/20
mgr inż. Renata Janowicz
rzeczoznawca d/s sanitarnohigienicznych
Upr. Nr 90-N/05 w zakresie bez ograniczeń
80-809 Gdańsk, ul. Lipowicza 81, tel. 502 138 395



WIEŻA nr 1
UWAGA: w salach konferencyjnych: panele podłogowe AC6 lub parkiet (zgodnie z projektem i decyzją zamawiaczki)
- miejsce ułożenia paneli podłogowych (AC6 - kolor do uzgodnienia z Zamawiaczka)
(AC6 - kolor do uzgodnienia z Zamawiaczka)
- przebudowy pomieszczeń

PODDASZE POZIOM 3 (+11,06)

- KOLOREM CZERWONYM NANIESIONO ŚCIANY PROJEKTOWANYCH WIEŻ
- zaznaczony obszar budowy wież:
 - rozbiórki dachu
 - przebudowy pomieszczeń

strop poziomu +11,06 należy wzmocnić przez wstawienie 2 belek HEB 180 patrz projekt konstrukcyjny
UWAGA: powierzchnia pod ułożenie paneli: 235 m²

Nazwa i adres inwestycji: REWITALIZACJA ELEWACJI BUDYNKU z ODBUDOWĄ DWÓCH WIEŻ Gdańsk, Augustyńskiego nr 2 działka nr 237/7, obr. 0099 działki drogowe 139/2, 236, 246/7		URZĄD MIEJSCOWY W GDAŃSKU WYDZIAŁ URBANISTYKI I ARCHITEKTURY Inwestor: ul. Nowe Ogrody 8/12 80-413 Gdańsk (141) WOJEWÓDZTWO POMORSKIE 80-801 GDAŃSK ul. Okopowa 21/27	
Architektoniczne Biuro Projektów Roman Wyrzykowski 80-171 Gdańsk, ul. Cygańska Góra 7B tel/fax: 302-14-50; e-mail: pracownia btw@interia.pl		projektant; arch. R. Wyrzykowski, upr. 01/Gd/75 UPRAWNIENIA W SPECJ. ARCHITEKTONICZNEJ BEZ OGRANICZEŃ współpraca; arch. D. Kaźmierczak	
data opracowania projektu: PB.		sprawdził; arch. Ł. Zbozień, upr. PO/KKI/300/2009 UPRAWNIENIA W SPECJ. ARCHITEKTONICZNEJ BEZ OGRANICZEŃ	
branza: architektura		tytuł rysunku: RZUT POZIOM 11,06 miejsca odtwarzania wież	
data: listopad 2019		skala: 1:200	
		nr rys.: 3	
		strona: 75	