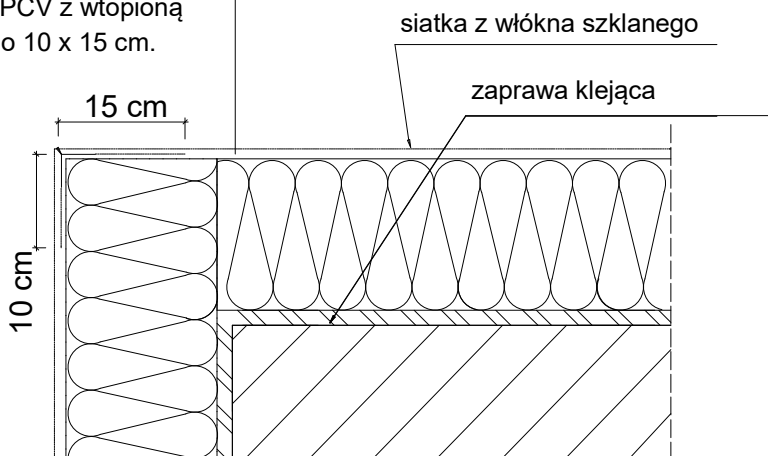


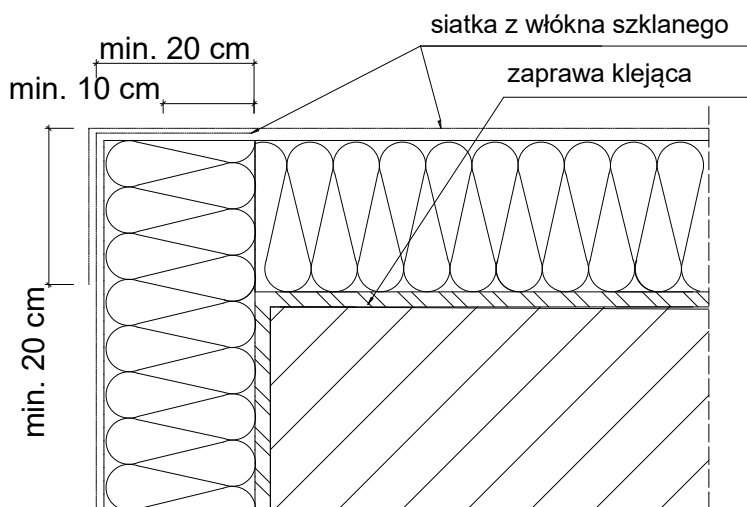
Zbrojenie naroża aluminiowym profilem narożnikowym (bądź profilem PCV) z siatką z włókna szklanego 10 x 15 cm oraz siatką z włókna szklanego.

aluminiowy profil narożnikowy z przyklejoną siatką z włókna szklanego 10 x 15 cm

lub profil narożnikowy z PCV z wtopioną siatką z włókna szklanego 10 x 15 cm.



W miejscach gdzie nie można zastosować profilu narożnikowego zbrojenie naroża siatką z włókna szklanego



Uwagi :

Do realizacji warstwy zbrojonej można przystąpić nie wcześniej niż po trzech dniach od przyklejenia płyt. Należy ją wykonać w jednej operacji, rozpoczynając od góry ściany.

Najpierw należy nałożyć warstwę zaprawy klejącej na całą powierzchnię płyt w ilości około 2/3 przewidzianego zużycia, a następnie natychmiast wtopić w nią napiętą siatkę zbrojącą. Siatka zbrojąca powinna być całkowicie zatopiona w zaprawie klejącej (powinna być niewidoczna). Siatka zbrojąca nie może w żadnym przypadku leżeć bezpośrednio na płytach.

Pasy siatki zbrojącej powinny być przyklejane na zakład, szerokości ok. 10 cm. Zakłady siatki zbrojącej nie powinny pokrywać się ze spoinami między płytami. Na cokołach należy zastosować dwie warstwy siatki zbrojącej lub tzw. siatkę pancerną (o zwiększonej gramaturze).



INWESTOR Ochotnicza Straż Pożarna w Marzeninie Marzenin, ul. Łaska 5	
OBIEKT Przebudowa i rozbudowa budynku strażnicy OSP w Marzeninie	
LOKALIZACJA Marzenin, ul. Łaska 5, dz. nr 629 i 622/1	
PROJEKTANT mgr inż. arch. Justyna Lis upr. nr 29/R-191/LOOIA/09	PODPIS
PROJEKTANT SPRAWDZAJĄCY mgr inż. arch. Agnieszka Falek upr. nr 4/R-168/LOOIA/09	PODPIS
ETAP PROJEKTU Projekt budowlany	
TYTUŁ RYSUNKU DETAL WZMOCNIENIA NAROŻY BUDYNKU	
SKALA 1:50	DATA 12. 2017
NR RYSUNKU	013 56