

INWESTOR:



POWIAT NOWODWORSKI

**ul. gen. Władysława Sikorskiego 23
82-100 Nowy Dwór Gdański**

**PROTOKÓŁ OKRESOWEJ KONTROLI ROCZNEJ
PRZEGLĄDU PODSTAWOWEGO PRZEPUSTU**

NR 4P.PN.2022

Miejscowość: *Wybicko*

Numer ewidencyjny:

Nr drogi: *2329G*

Kilometraż: *8+950*

Ocena całego obiektu: *2,00*



PROTOKÓŁ OKRESOWEJ KONTROLI ROCZNEJ*/PIĘCIOLETNIEJ* NR 4P.PN.2022
PRZEGLĄDU PODSTAWOWEGO*/ROZSZERZONEGO* PRZEPUSTU

Dane identyfikacyjne obiektu													
1	Numer ewidencyjny:						6	JAD: Powiat Nowodworski					
2	JNI:						7	Najbliższa miejscowość: Wybicko					
3	Nr drogi: 2329G						8	Długość przepustu: 12,0 m					
4	Kilometraż: 8+950						9	Liczba otworów: 1					
5	Rodzaj konstrukcji: sklepienie						10	Światło poziome/pionowe: 2,2/1,3 m					
STAN TECHNICZNY OBIEKTU											EKSPERTYZA		
Lp.	Element	Kod rodzaju uszkodzenia								Ocena stanu	Potrzeba wykonania**	Tryb wykonania	
1	Nasypy i skarpy	NT	WT	PT						3	nie		
2	Nawierzchnia jezdni	NA	RA	DA	UA	NT	WT			2	nie		
3	Nawierzchnia chodników, krawężniki									-	-		
4	Balustrady, bariery ochronne									-	-		
5	Belki podporęczkowe, gzymsy									-	-		
6	Urządzenia odwadniające	DA	WT							4	nie		
7	Izolacja									5	nie		
8	Płyta górna lub sklepienie	NB	OB	KB	RB	UB				2	nie		
9	Ściany przepustu	NB	OB	KB	RB	UB				2	nie		
10	Płyta denna i fundamenty	NB	OB	KB	UB					2	nie		
11	Elementy rurowe									-	-		
12	Elementy ramowe									-	-		
13	Głowica wlotowa	NB	WB	OB	KB	UB				3	nie		
14	Głowica wylotowa	NB	WB	OB	KB	UB				3	nie		
15	Koryto cieku	NT	WT	PT						3	nie		
16	Urządzenia obce									-	-		
17	Urządzenia ochrony środowiska									-	-		
										-	-		
										-	-		
										-	-		
										-	-		
										-	-		
Stan pogody: sucho									Ocena średnia obiektu:		2,90		
Temperatura: 21 °C									OCENA CAŁEGO OBIEKTU:		2,00		
Uszkodzenia zagrażające bezpieczeństwu ruchu publicznego (opis uszkodzeń):													
Brak barier drogowych zagraża bezpieczeństwu ruchu publicznego.													
Uszkodzenia zagrażające katastrofą budowlaną (opis uszkodzeń):													
Nie występują.													
Drożność przepustu (opis):													
Zamulenie i zanieczyszczenie przepustu do 20% przekroju.													
PRZYDATNOŚĆ OBIEKTU DO UŻYTKOWANIA***													
Parametr										Ograniczenie**		Ocena	
1. Bezpieczeństwo ruchu publicznego													
2. Aktualna nośność przepustu													
3. Dopuszczalna prędkość ruchu pojazdów													
4. Szerokość skrajni na obiekcie													
5. Światło / usytuowanie przepustu w odniesieniu do potrzeb													
ESTETYKA OBIEKTU I JEGO OTOCZENIA (opis)***:													
NIEWYKONANE ZALECENIA Z POPRZEDNIEGO PRZEGLĄDU:													
Zalecenia z poprzedniego przeglądu nie zostały wykonane.													

WNIOSKOWANE ZALECENIA ADMINISTRACYJNE			
Rodzaj zalecenia		Potrzeba wykonania**	Tryb wykonania
1. Zamknięcie obiektu dla ruchu		nie	
2. Ograniczenie nośności do [Mg]		nie	
3. Ograniczenie prędkości ruchu do [km/h]		nie	
4. Ograniczenie skrajni poziomej na obiekcie do [cm]		nie	
5. Oznakowanie przed obiektem		nie	
6. Przeprowadzenie przeglądu rozszerzonego poza planem przeglądów		nie	
7. Przeprowadzenie przeglądu szczegółowego poza planem przeglądów		nie	
8. Wykonanie prac porządkowych		tak	1
9. Udrożnienie przepustu		tak	1
10. Użytkowanie na dotychczasowych warunkach **: tak			
WYKONAWCA PRZEGŁĄDU			
Tytuł, imię i nazwisko	Nr uprawnień	Podpis	Data przeprowadzenia przeglądu:
1. mgr inż. Adam Stawarz	MAP/0548/WBM/16	<i>mgr inż. ADAM STAWARZ</i> uprawnienia budowlane do kierowania robotami bez ograniczeń w specjalnościach: drogowej nr ewid. MAP/0305/OWOD/08 mostowej nr ewid. MAP/0548/WBM/16	08.07.2022 r.
2.			
<p align="center">DECYZJA/WNIOSEK* KIEROWNIKA/NACZELNIKA WYDZIAŁU*:</p> <p>Data:</p> <p align="right">. pieczęć i podpis</p>			

Protokół okresowej kontroli uzgodnili:

Stanowisko	Tytuł, imię i nazwisko	Data	Podpis	Uwagi

DECYZJA DYREKTORA ZARZĄDU DRÓG (wypełniać tylko, gdy jest wniosek Kierownika/Naczelnika Wydziału*):

Data:

.
pieczęć i podpis

Przegląd podstawowy spełnia wymagania okresowych kontroli określone w art. 62 ust.1 pkt 1 i ust. 1a Ustawy z dnia 7 lipca 1994 r. - Prawo Budowlane (Dz. U. z 2003 r. Nr 207, poz. 2016 oraz 2004 r. Nr 6, poz. 41, Nr 92, poz. 881, Nr 93, poz. 888 i Nr 96, poz. 959).

Załączniki do protokołu przeglądu podstawowego:

1. Dokumentacja fotograficzna obiektu
2. Dokumentacja fotograficzna uszkodzeń

*- niepotrzebne skreślić, **- wpisać „tak” lub „nie”, ***- wypełniać w czasie wykonywania przeglądu rozszerzonego

Numer ewidencyjny:

DOKUMENTACJA FOTOGRAFICZNA OBIEKTU
z dnia 08.07.2022 r.

Karta nr 1.1



Fot.1 Widok dojazdu do obiektu.



Fot. 2 Widok na obiekt z boku.



Fot. 3 Widok na konstrukcję przepustu.



Fot.4 Widok z obiektu na ciek.

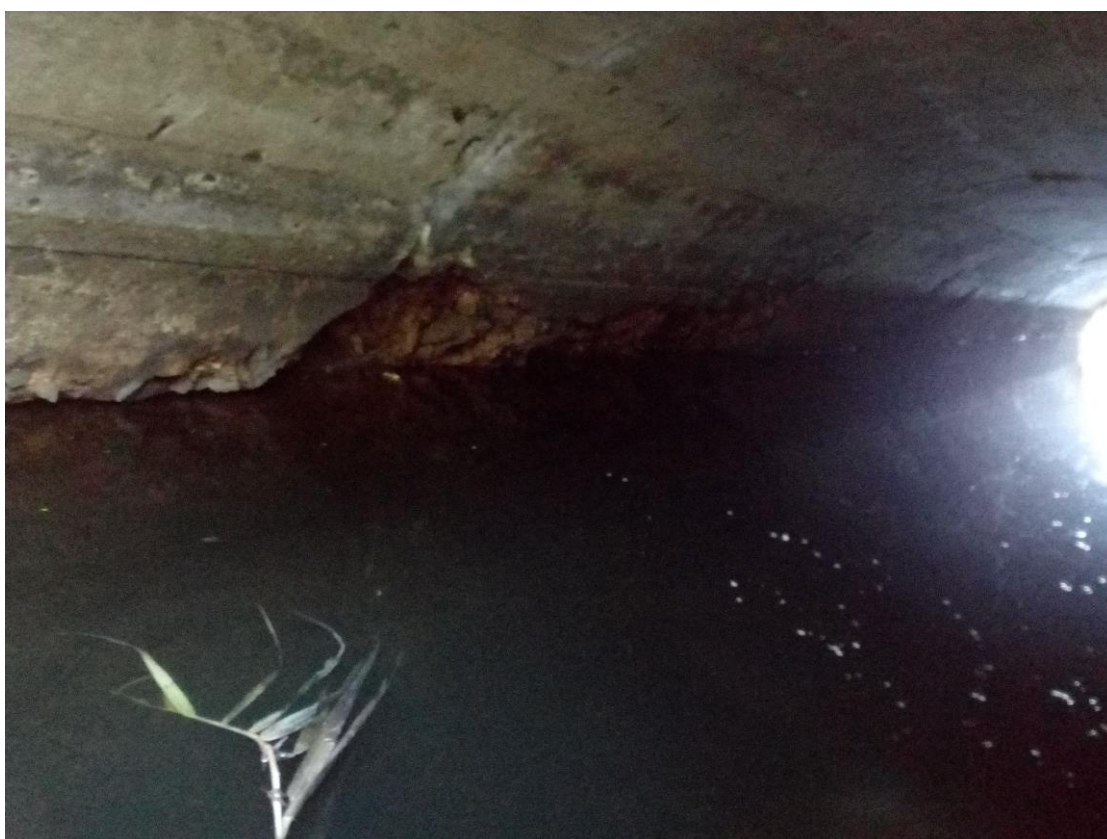
Numer ewidencyjny:

DOKUMENTACJA FOTOGRAFICZNA USZKODZEŃ
z dnia 08.07.2022 r.

Karta nr 2.1



Fot. 5 Spękania, deformacje i ubytki nawierzchni jezdni. Wegetacja roślin na poboczu. Brak barier.



Fot. 6 Osady, korozja, rysy i ubytki betonu na konstrukcji przepustu.



Fot. 7 Bujna roślinność na skarpie. Wegetacja roślin, osady, korozja i ubytki betonu na ścianie czołowej.



Fot. 8 Zanieczyszczenia i bujna roślinność w korycie ciek.

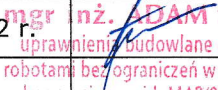
Wykaz potrzeb do planu bieżącego utrzymania i remontów – dla protokołu nr 4P.PN.2022
Numer ewidencyjny:

Lp.	Element	Wyszczególnienie rodzaju prac	Tryb wykonania	Jednostka miary	Szacunkowa liczba jednostek	Cena jednostkowa [zł]	Wartość robót [zł]
1	Nasypy i skarpy	Koszenie traw i wycinka samosiewów, oczyszczenie stożków	1	m ²	30	45,00	1 350,00
2	Nawierzchnia jezdni	Remont nawierzchni asfaltowej	1	m ²	40	130,00	5 200,00
3	Nawierzchnia chodników, krawężniki						
4	Balustrady, bariery ochronne, osłony	Montaż bariery drogowej	A	mb	40	450,00	18 000,00
5	Belki podporęczkowe, gzymsy						
6	Urządzenia odwadniające						
7	Izolacja						
8	Płyta górna lub sklepienie	Oczyszczenie, uzupełnienie ubytków, iniekcja rys, zabezpieczenie antykorozyjne betonu	2	m ²	5	350,00	1 750,00
9	Ściany przepustu	Oczyszczenie, uzupełnienie ubytków, iniekcja rys, zabezpieczenie antykorozyjne betonu	2	m ²	5	350,00	1 750,00
10	Płyta denna i fundamenty	Oczyszczenie/odmulenie dna przepustu	1	m ³	4	250,00	1 000,00
11	Elementy rurowe						
12	Elementy ramowe						
13	Głowica wlotowa	Oczyszczenie, uzupełnienie ubytków, iniekcja rys, zabezpieczenie antykorozyjne betonu	2	m ²	3	350,00	1 050,00
14	Głowica wylotowa	Oczyszczenie, uzupełnienie ubytków, iniekcja rys, zabezpieczenie antykorozyjne betonu	2	m ²	3	350,00	1 050,00
15	Koryto cieku	Koszenie traw i wycinka samosiewów, oczyszczenie cieku	1	m ²	40	65,00	2 600,00
16	Urządzenia obce						
Ogółem szacunkowa wartość robót [zł]:							33 750,00

A - oznacza prace awaryjne, które należy wykonać niezwłocznie, poza planem prac na rok bieżący

1 - oznacza prace do wykonania w przyszłym roku

2,3 - oznacza prace do wykonania w drugiej i trzeciej kolejności w latach następnych

Wykonawca przeglądu			
Tytuł, imię i nazwisko	Data	Podpis	Uwagi
1. mgr inż. Adam Stawarz	08.07.2022 r.		
2.			

mgr inż. ADAM STAWARZ
uprawnienia budowlane do kierowania
robotami bez ograniczeń w specjalnościach:
drogowej nr ewid. MAP/0305/OWOD/03
mostowej nr ewid. MAP/0548/WBM/16

Z propozycjami potrzeb do planu bieżącego utrzymania i remontów zapoznał się:

Stanowisko	Tytuł, imię i nazwisko	Data	Podpis	Uwagi

Potrzeby do planu bieżącego utrzymania i remontów uzgodnili:

Stanowisko	Tytuł, imię i nazwisko	Data	Podpis	Uwagi