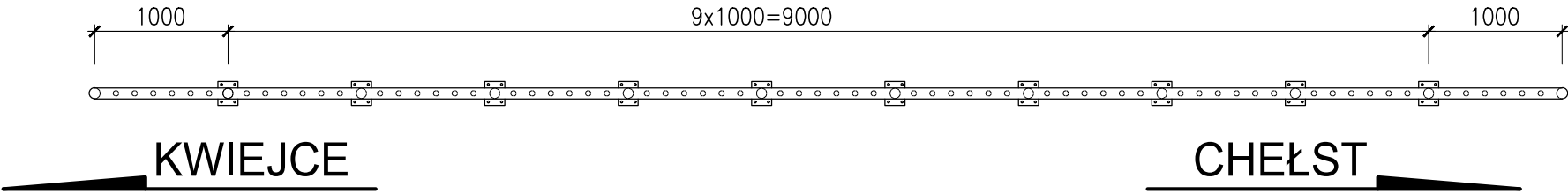
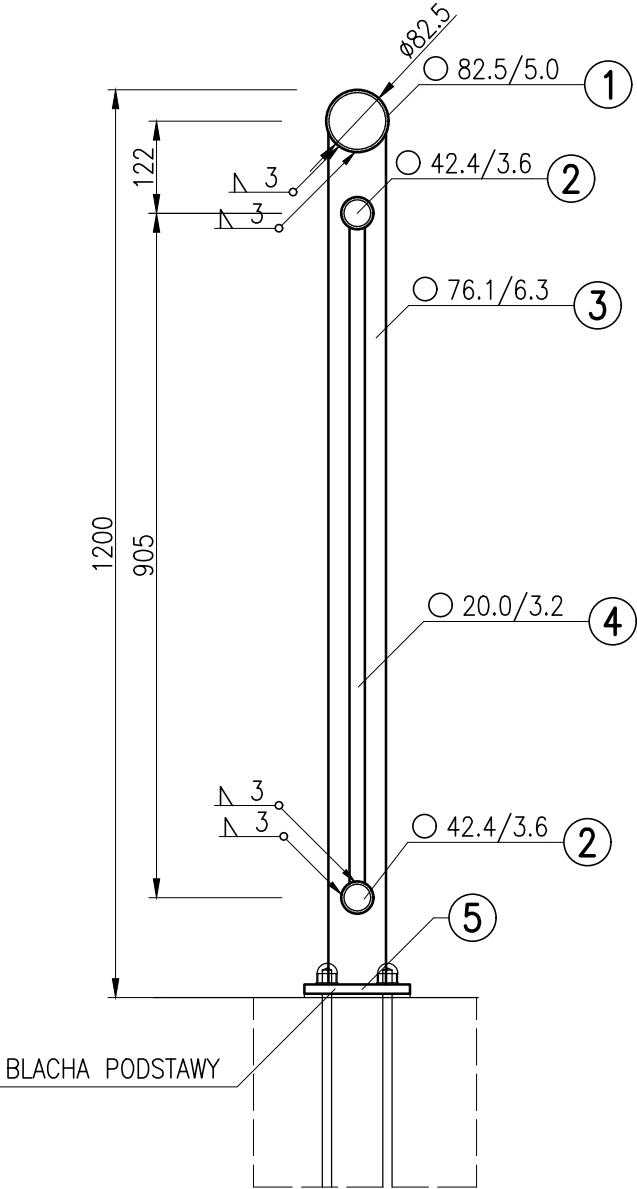


ZESTAWIENIE STALI  
BALUSTRADA

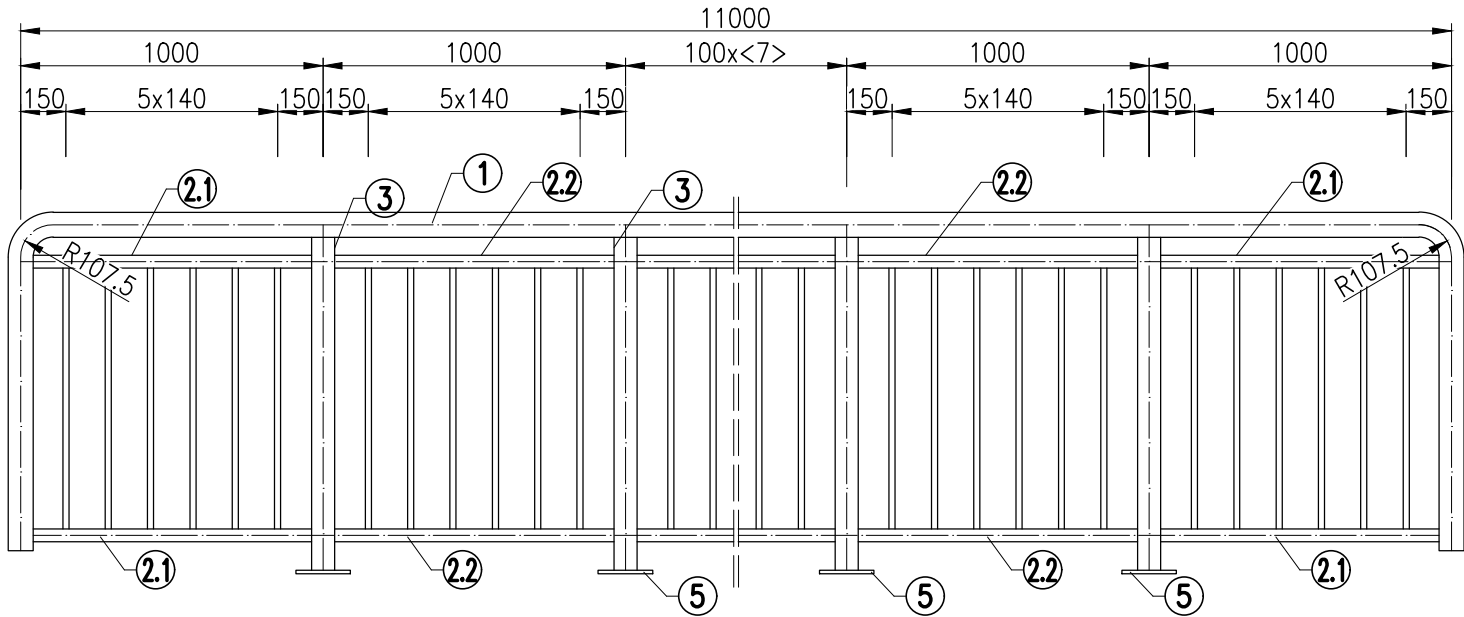
WIDOK Z GÓRY  
SKALA 1:50  
9x1000=9000



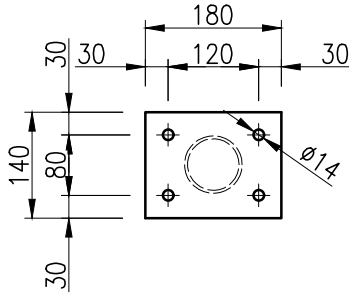
PRZEKRÓJ POPRZECZNY  
SKALA 1:10



WIDOK Z BOKU  
SKALA 1:25




ELEMENT NR 5  
SKALA 1:10



STAL S235J2



WYKONAĆ 4 DYŁATACJE PRZECIĄGU  
WYKONAĆ 2 DYŁATACJE PORĘCZY  
BALUSTRADA MOCOWANA NA 40 PRĘTÓW GWINTOWANYCH

- UWAGI:
1. Balustradę na podstawie projektu warsztatowego wraz z zabezpieczeniem antykorozyjnym wykonać w wytwórni.
  2. Konstrukcje balustrady dostosować do niwelety na obiekcie
  3. Otwory technologiczne konieczne od wykonania zabezpieczenia zanurzeniowego nie mogą być widoczne.
  4. Wszystkie spoiny pachwinowe balustrady a=3mm.
  5. Zakotwienie balustrady wykonać wg KEP, karta KOT 06.09; KOT 06.10.
  6. Dylatację poręczy i przeciągu wykonać wg KEP, karta DYŁ 06.01.
  7. Wymiary na rysunku podano w mm.

Wykonawca:	 <b>MOST-PROJEKT</b> MOST-PROJEKT Sp. z o.o. Sp.k. UL. TRÓJPOLE 38, 61-693 POZNAŃ NIP 872-124-62-45, REGON 30289109 www.most-projekt.pl, biuro@most-projekt.pl	Data: 10.2020
Inwestor:	Wielkopolski Zarząd Dróg Wojewódzkich w Poznaniu ul. Wilczak 51, 61-623 Poznań	Nr umowy: 143/2.WM/20

REMONT MOSTU W CIĄGU DW133 W M. KAMIENNIK

PROJEKT WYKONAWCZY

Stanowisko:	Imię i nazwisko:	Nr uprawnień:	Specjalność:	Podpis
Projektant:	mgr inż. J. Kozłowski	WKP/0112/POOM/09	Projektowanie bez ograniczeń w specjalności mostowej	
Projektant:	mgr inż. T. Żurek	WKP/0345/PWOM/18	Projektowanie bez ograniczeń w specjalności mostowej	
Sprawdził:	mgr inż. P. Rakowicz	WKP/0309/POOM/09	Projektowanie bez ograniczeń w specjalności mostowej	

BALUSTRADA WODA DOLNA

Skala:  
1: 50, 1:25, 1:10

Nr rys.:  
15