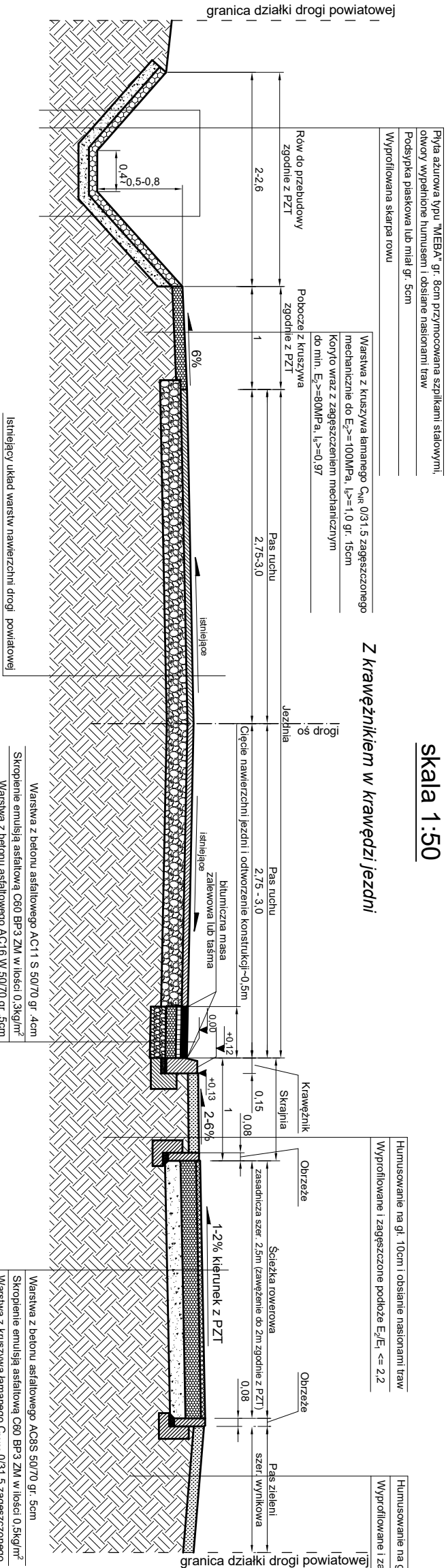
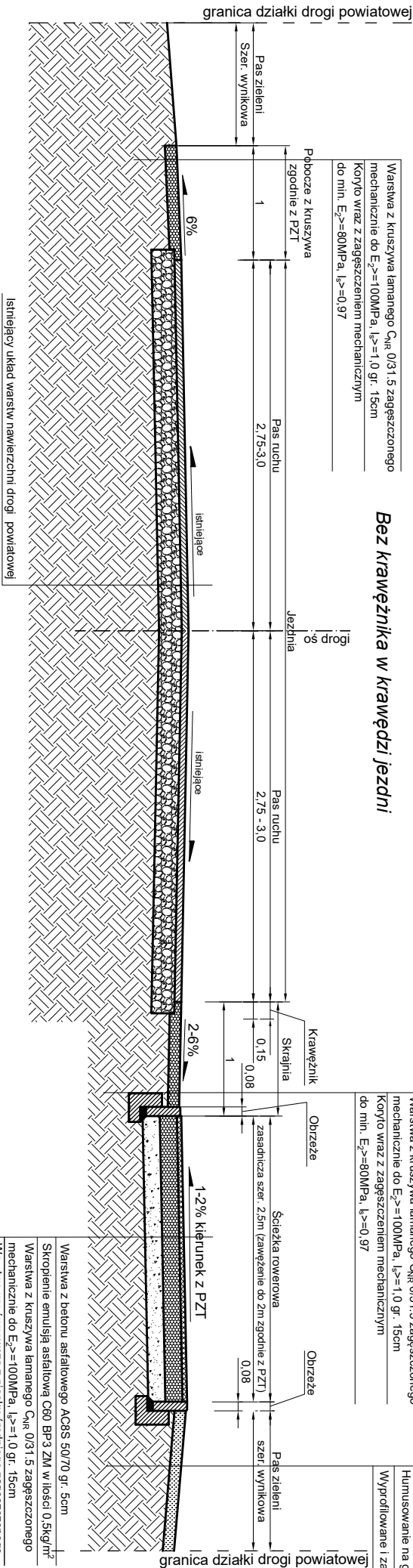


Przekrój konstrukcyjny ścieżki rowerowej od km 0+000 do km 0+641,50 i od km 0+786 do km 1+198

skala 1:50

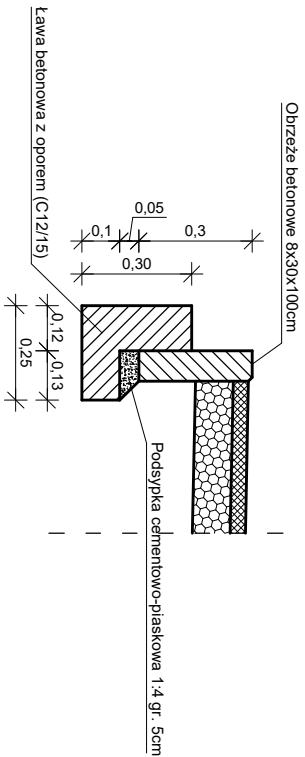


Bez krawężnika w krawędzi jezdni



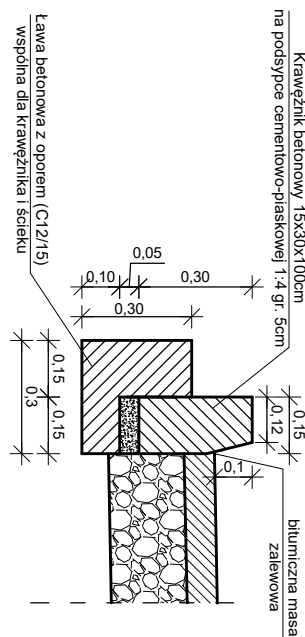
SZCZEGÓŁ POSADOWIENIA OBRZEŻA NA ŁAWIE BETONOWEJ

SKALA 1:20

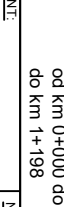


SZCZEGÓŁ POSADOWIENIA KRAWEŹNIKA NA ŁAWIE BETONOWEJ

SKALA 1:20



„Jednostka projektowa”



INWESTOR:

Zarząd Dróg Powiatowych w Trzebnicy

ul. Łączna 1c

55-100 Trzebnica

J a k u b

Frąckowiak

ul. Polna 10

56-320 Krośnice

OBJEKT:

Przebudowa drogi powiatowej nr 1274D

na odcinku Żmigrod - Węglewo obejmująca budowę ścieżki rowerowej

TYTUŁ RYSUNKU:

Przekrój konstrukcyjny ścieżki rowerowej

od km 0+000 do km 0+641,50 i od km 0+786

do km 1+198

PROJEKTANT:	NR UPRZĄDNIENIA:	PODS.	SKALA:
mgr inż. Jakub Frąckowiak	WK/P/0121/PWOD/18		1:50, 1:20
			DATA:
			06.2024
		NR RYSUNKU:	
		Rys. nr 3.1	