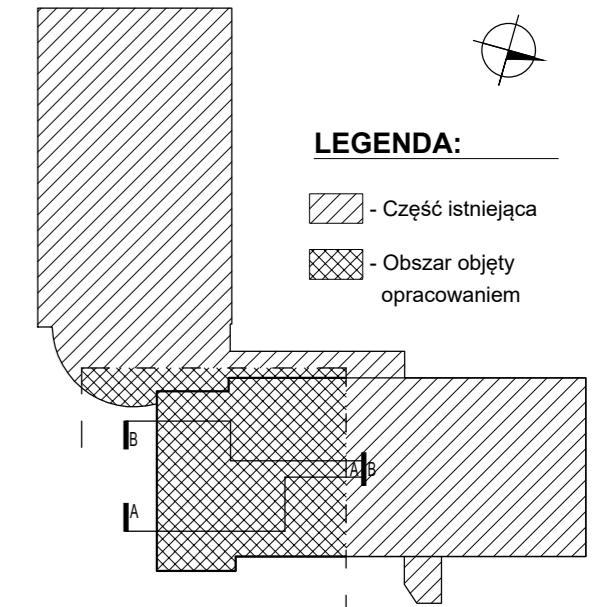
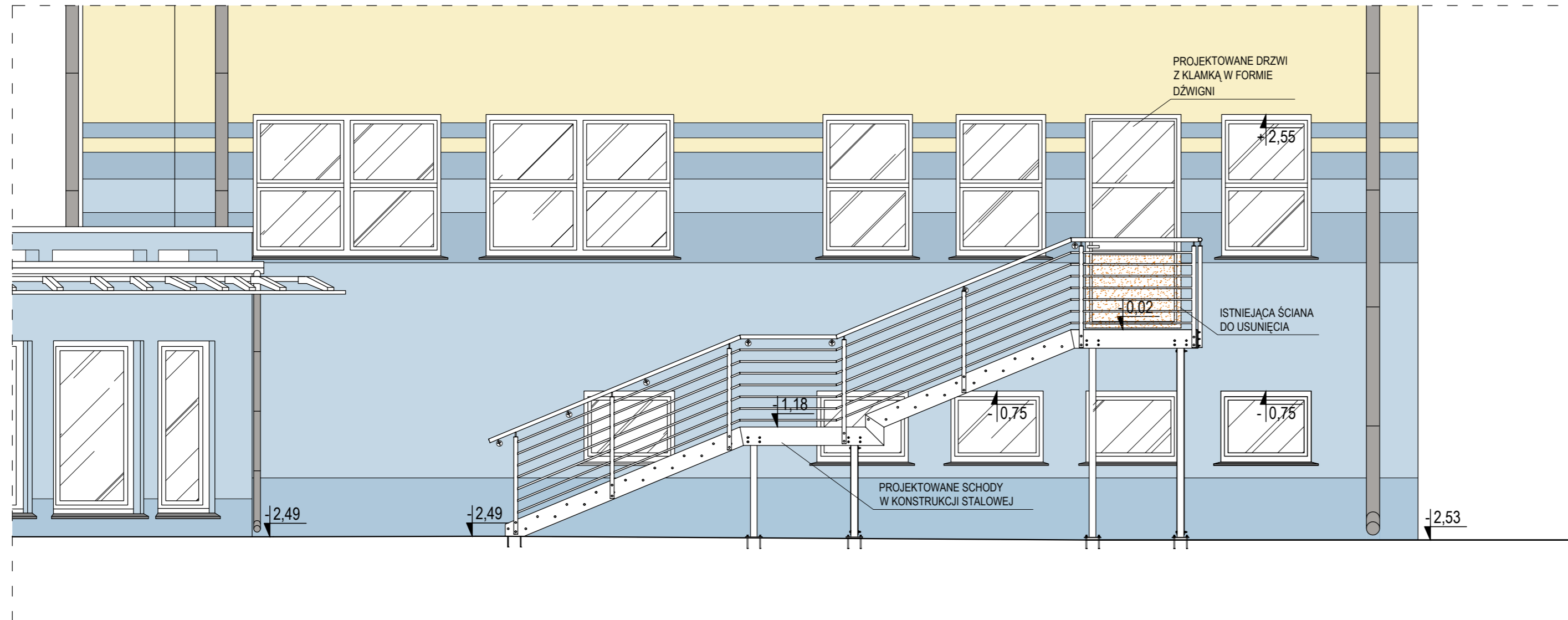


ELEWACJA POŁUDNIOWA



amd
Architekt Michał Dłużniewski

Architekt Michał Dłużniewski
ul. Prymasa Stefana Wyszyńskiego 3b/115
18-300 Zambrów
telefon: 608 375 439

NAZWA OBIEKTU BUDOWLANEGO: BUDOWA SCHODÓW ZEWNĘTRZNYCH I PRZEBUDOWA CZĘŚCI BUDYNKU SZKOŁY PODSTAWOWEJ IM. PAPIEŻA JANA PAWŁA II W OSOWCU

TYTUŁ RYSUNKU: ELEWACJA POŁUDNIOWA

| | | | |
|--|--|--------------------|------------|
| IMIĘ I NAZWISKO PROJEKTANTA | mgr inż. architekt MICHAŁ DŁUŻNIEWSKI | PODPIS PROJEKTANTA | SKALA |
| NUMER UPRAWNIEŃ BUDOWLANYCH | 4/PDOKK/2014 | | 1:50 |
| IMIĘ I NAZWISKO PROJEKTANTA SPRAWDZAJĄCEGO | mgr inż. architekt KRZYSZTOF GOSK | PODPIS PROJEKTANTA | DATA |
| NUMER UPRAWNIEŃ BUDOWLANYCH | BŁ-PdOKK/55/2005 | | 13.05.2024 |
| | | | NUMER RYS. |
| | | | 2 |