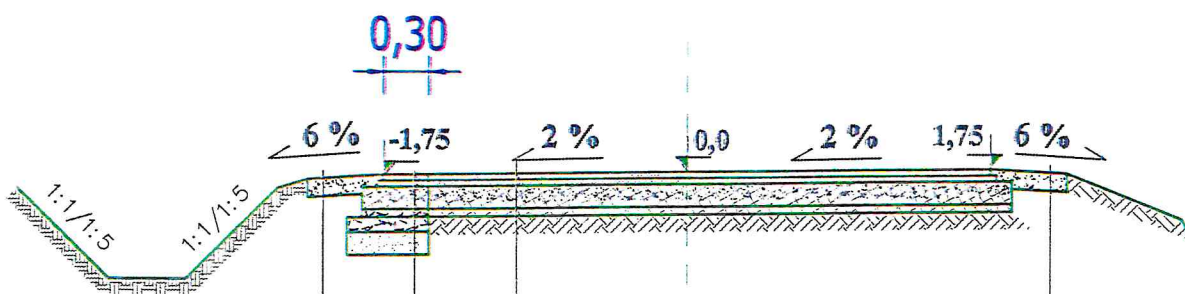
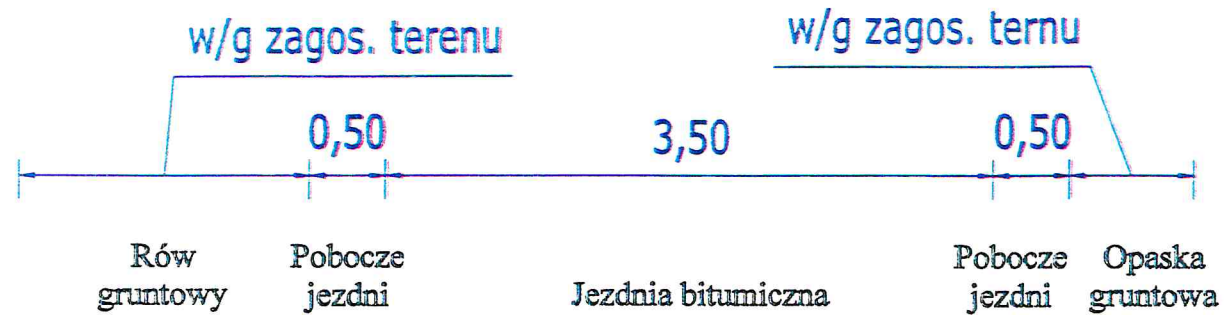


PRZEKRÓJ NORMALNO - KONSTRUKCYJNY SKALA 1 : 50



29 cm KONSTRUKCJA JEZDNI - KR 2

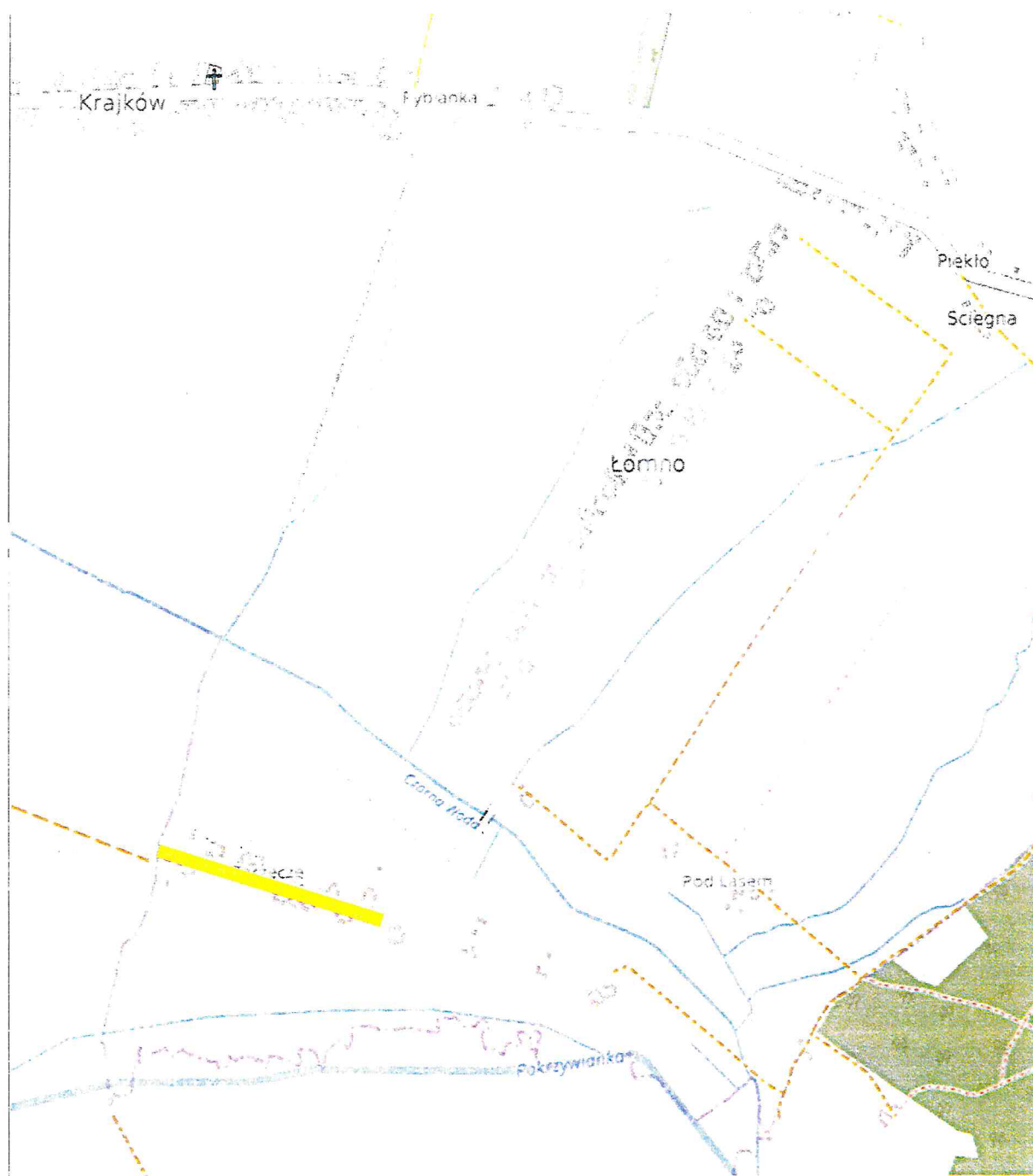
4 cm	Wa-wa ścierna z betonu asfaltowego (AC 11S)
5 cm	Wa-wa wiążąca z betonu asfaltowego (AC 16 W)
20 cm	Podbudowa zasadnicza MCE
	15 cm Warstwa doziarnienia z kruszywa łamanego 0-31,5 stab. mechanicznie
	5 cm Istniejąca konstrukcja jezdni
	Istniejąca konstrukcja drogi

54 cm KONSTRUKCJA POSZERZENIA JEZDNI-KR 2

4 cm	Wa-wa ścierna z betonu asfaltowego (AC 11S)
5 cm	Wa-wa wiążąca z betonu asfaltowego (AC 16 W)
20 cm	Podbudowa zasadnicza MCE
	15 cm Warstwa doziarnienia z kruszywa łamanego 0-31,5 stab. mechanicznie
15 cm	Warstwa odbudowy z kruszywa łamanego 0-63 stab. mechanicznie
15 cm	Warstwa odcinająca z piasku stabilizowanego cementem C 1,5/2

15cm KONSTRUKCJA NAWIERZCHNI POBOCZA

5cm	Destrukt asfaltowy zamknięty emulsją asfaltową
10 cm	Kruszywo łamane 0 - 31.5 stabilizowane mechanicznie



Obiekt	Droga gminna nr 362028T w miejscowości Łomno		
Adres obiektu	Działka nr ewid. gruntu 911 w miejscowości Łomno, gmina Pawłów, woj. świętokrzyskie		Rysunek Nr 1
Przedmiot	Trasa drogi - orientacja		
Branża	Stadium	Rok opracowania	Skala
Drogowa	Zgłoszenie wykonania robót	25.01.2022r	1: 20000