

Mapa do celów projektowych

Skala 1:500

woj. łódzkie pow. bełchatowski

m. 100101_1 Bełchatów

obr. 0014

dz. 331/2

GK.6641.368.2024

Układ współrzędnych: państwowy "2000/6"

Układ wysokości: Kronsztadt "60"

Granice działek wg ewidencji gruntów

Mapa wektorowa aktualna w zakresie opracowania na 01.03.2024 r.

służy do celów projektowych.

Nie ustalano służebności gruntowych w zakresie mapy.

Urządzenia projektowane sprawdzono w ZUDP.

Nie wyklucza się istnienia w terenie innych nie wykazanych

na niniejszejmapie urządzeń podziemnych,

które nie były zgłoszone do inwentaryzacji.

----- zakres opracowania

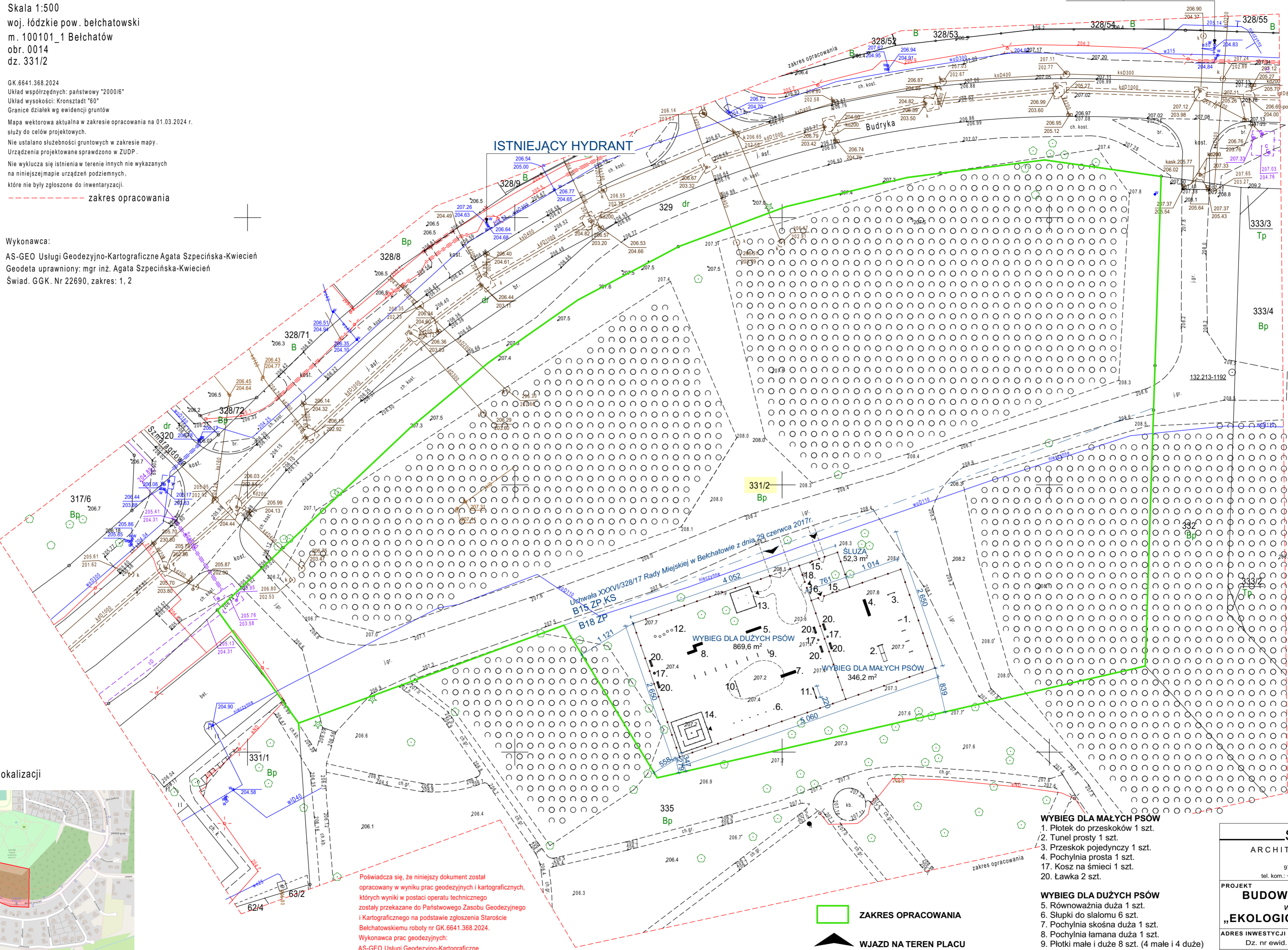
Wykonawca:

AS-GEO Usługi Geodezyjno-Kartograficzne Agata Szpecińska-Kwiecień

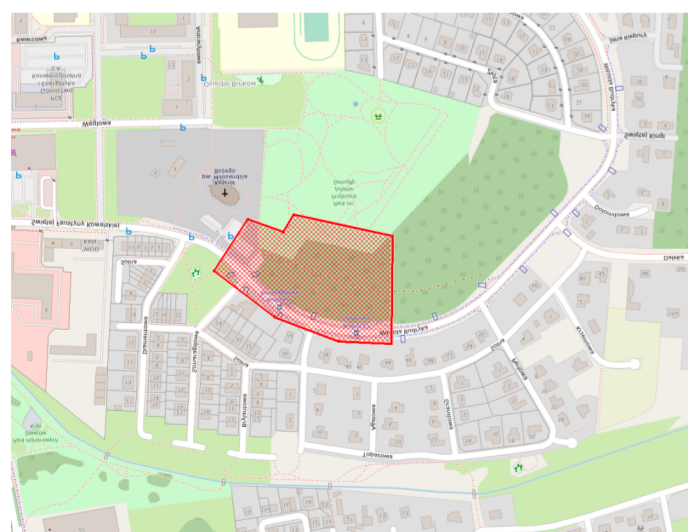
Geodeta uprawniony: mgr inż. Agata Szpecińska-Kwiecień

Świad. GGK. Nr 22690, zakres: 1, 2

ISTNIEJĄCY HYDRANT



Szkie lokalizacji



Bełchatów, 05.03.2024r.

Poświadczam się, że niniejszy dokument został opracowany w wyniku prac geodezyjnych i kartograficznych, których wyniki w postaci operatu technicznego zostały przekazane do Państwowego Zespołu Geodezyjnego i Kartograficznego na podstawie zgłoszenia Staroście Bełchatowskiemu roboty nr GK.6641.368.2024. Wykonawca prac geodezyjnych: AS-GEO Usługi Geodezyjno-Kartograficzne mgr inż. Agata Szpecińska-Kwiecień; Uprawnienia Nr 22690. Operat pozytywnie zweryfikowany i zatwierdzony pod numerem P.1001.2024.757 w dniu 19.03.2024 r., protokołem weryfikacji nr GK.6641.368.2024_1 z dnia 19.03.2024 r. Jednocześnie informuję, że jestem świadom odpowiedzialności karnej za składanie fałszywego oświadczenia.

▭ ZAKRES OPRACOWANIA

▲ WJAZD NA TEREN PLACU

▲ WEJŚCIE NA TEREN PLACU

WYBIEG DLA MAŁYCH PSÓW

1. Płotek do przeskoków 1 szt.
2. Tunel prosty 1 szt.
3. Przeskok pojedynczy 1 szt.
4. Pochylnia prosta 1 szt.
17. Kosz na śmieci 1 szt.
20. Ławka 2 szt.

WYBIEG DLA DUŻYCH PSÓW

5. Równoważnia duża 1 szt.
6. Słupki do słomiu 6 szt.
7. Pochylnia skośna duża 1 szt.
8. Pochylnia łamana duża 1 szt.
9. Płotki małe i duże 8 szt. (4 małe i 4 duże)
10. Przeskok potrójny 1 szt.
11. Hydrant z poprzeczką
12. Taleziki 5 szt.
13. Psia toaleta 1 szt.
14. Labirynt 1 szt. mały
17. Kosz na śmieci 2 szt.
20. Ławka 4 szt.

ŚLUZA

15. Parking dla psów 2 szt.
16. Poidełko dla psów 1 szt.
18. Regulamin 1 szt.

STUDIO 33:

ARCHITEKT ANNA BACZMAGA

97-425 Żelów, ul. Cegielińska 56
tel. kom.: +48 696 203 399 biuro@studio-33.pl

PROJEKT BUDOWA PARKU DLA PSÓW

w ramach zadania:
„EKOLOGICZNY PARK DLA PSÓW”

ADRES INWESTYCJI
Dz. nr ewid. 331/2, obręb 14, miasto Bełchatów

IMIĘ I NAZWISKO NUMER UPRAWNIEN PODPIS

ARCHITEKTURA PROJEKTANT mgr inż. arch. Anna Baczmaga 27/LOOKK/2012

KONSTRUKCJA PROJEKTANT

SKALA FORMAT DATA FAZA PROJEKTU

1:500 A2 04/2024 TECHNICZNY (na zgłoszenie)

TYTUŁ RYSUNKU

PROJEKT ZAGOSPODAROWANIA TERENU

BRANŻA ARCHITEKTURA I KONSTRUKCJA NR RYSUNKU

Z.1