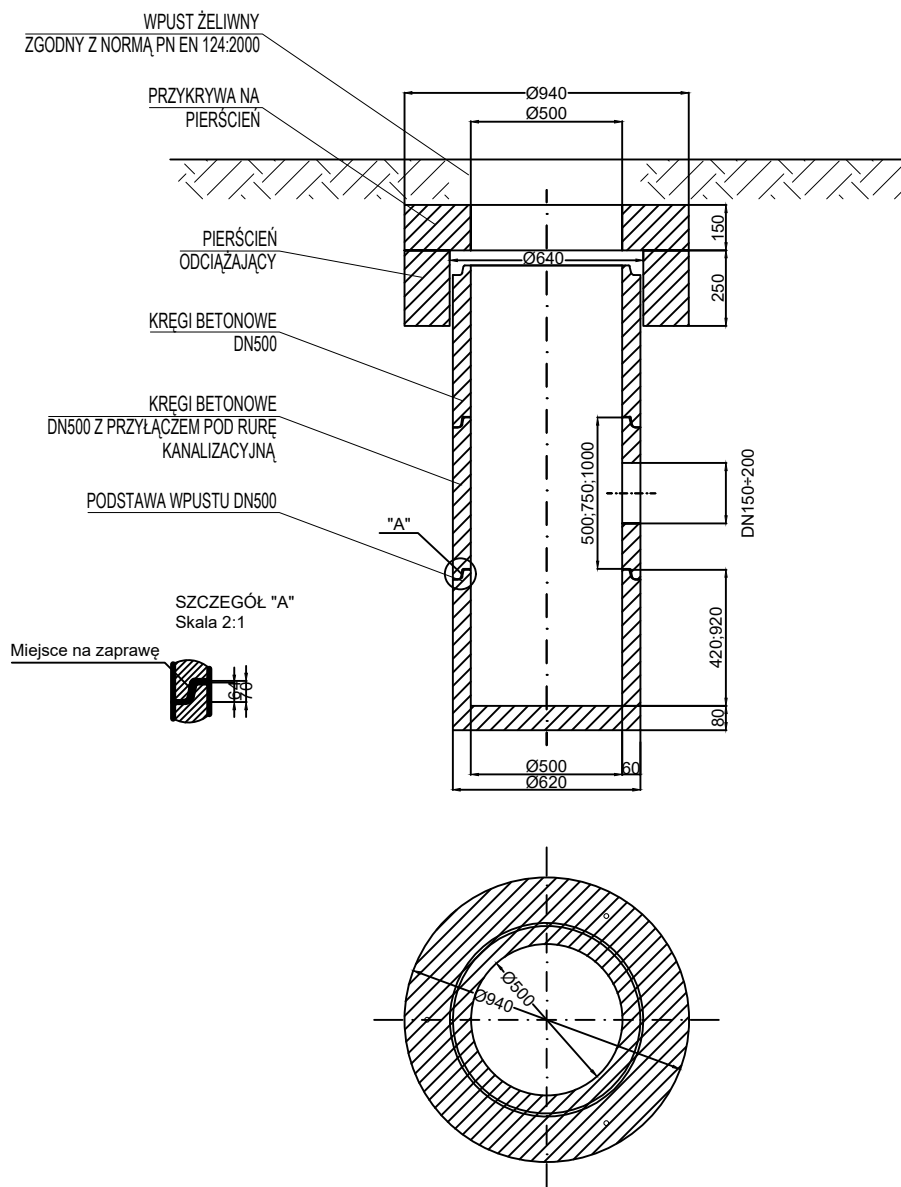


WPUST DN500



PPD WroTECH sp. z o.o.

ul. Kunickiego 15, 54-616 Wrocław, tel. 71 357 57 57, fax 71 357 76 36
e-mail: biuro@wrotech.com.pl

Inwestor: Gmina Solec Kujawski, ul. 23 Stycznia 7, 86-050 Solec Kujawski

Nazwa projektu: Budowa ulicy Ułańskiej z poszerzeniem pasa drogowego

Nazwa rysunku: SCHEMAT WPUSTU

Branża:
Instalacje
sanitarne

Projektant:
mgr inż. Agata Prokopska-Frydel
nr upr. w specj. inst. sanit. 381/D0Ś/09

Sprawdzający:
inż. Teresa Ziemkowska-Ciura
nr upr. w specj. inst. sanit. 66/D0Ś/04

Asystent projektanta: mgr inż. Paulina Fassa

Data:
02.2019

Stadium:
Proj. bud.

Nr projektu:
BZPIFZ.272.18.2018

Skala:
-

Nr rysunku:
S2_5