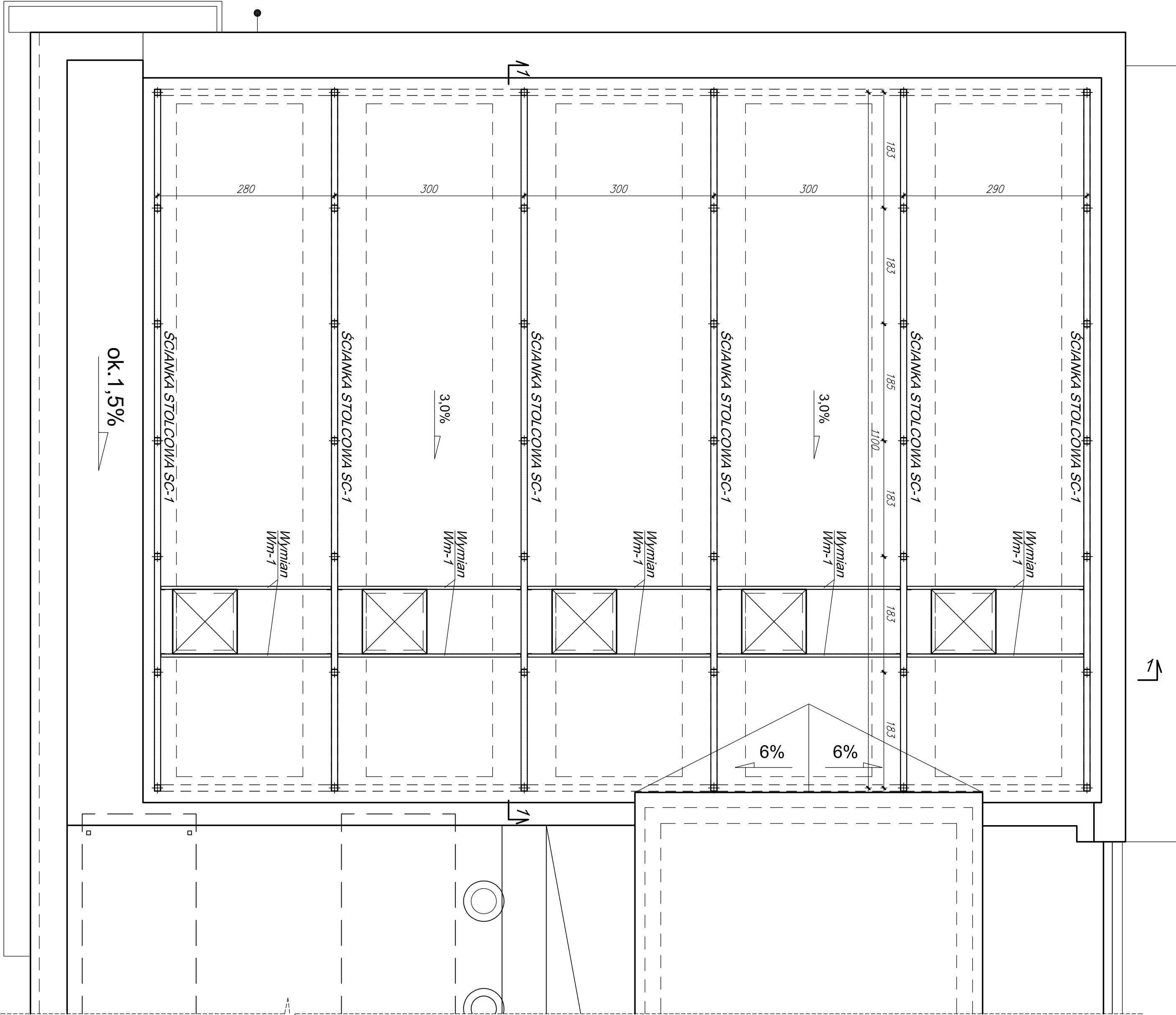


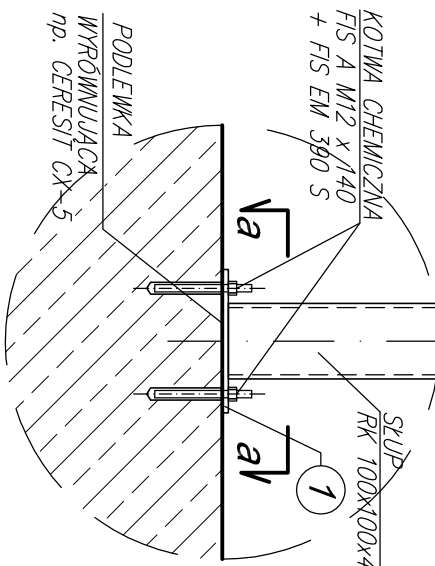
RZUT KONSTRUKCJI DACHU NAD AULĄ

SKALA 1:50



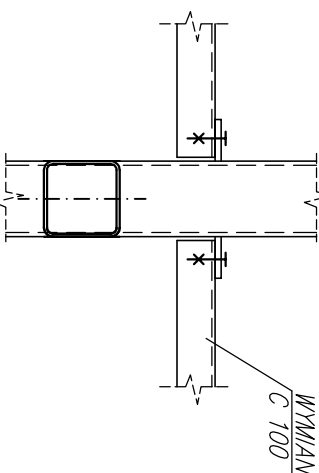
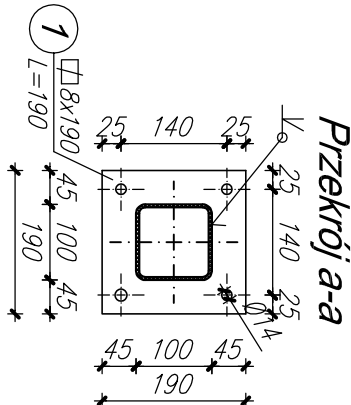
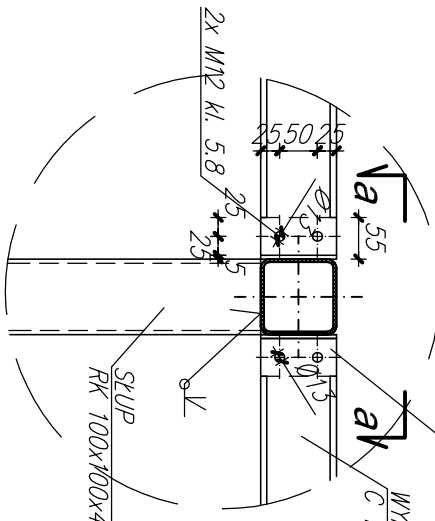
SZCZEGÓŁ "1"

SKALA 1:10



SZCZEGÓŁ "2"

SKALA 1:10



KONSTRUKCJA ZAKRESZENA - 1 SZT.									
nr elem. szt.	rodz. Nazwa elementu	ilość [szt.]	Masa netto [kg]	Masa brutto [kg]	Masa netto [kg]	Masa brutto [kg]	Szt.		
1	42	bl. 8x190	190	11.93	2.27	95.34	52558		
2	1	PR 100x4	94500	12.06	1139.67	1139.67	52558		
3	1	C 100	28000	10.6	30.74	30.74	52558		
4	20	bl. 6x55	100	2.53	30.74	30.74	52558		
Z dostaw: 1,8 tony gąbki							1582.61		
RAZEM							1575.5		

- UWAGI:
1. RYSUNEK ROZPARWIAĆ Z RYSUNKAMI ARCHITEKTURALNYMI ORAZ STANEM ISTNIEJĄCYM.
 2. PRZED PRZYSTĄPIENIEM DO WYKONYWANIA ELEMENTÓW KONSTRUKCJI WYKONAĆ POMIARY KONSTRUKCJE STANU ISTNIEJĄCEGO. W MIEJSCACH NIEZBERNYCH WYKONAĆ ODKRANKI ORAZ USUNIĘCIA WARSZT WYKOŃCZENIOWYCH.
 3. W PRZYPADKU ROZBIEZNOŚCI MIĘDZY STANEM PROJEKTOWANYM A STANEM FAKTYCZNYM PONOWNIOWAĆ O TĄJ PROJEKTANTA.
 4. KOTWY MOCUJĄCE MONTOWAĆ W ELEMENTACH ŻELBETOWYCH Z ZACHOWANIEM NIEZBERNYCH MINIMALNYCH ODLEGŁOŚCI OD KRAWĘDZI.

Stal S235JR
Elektrody ER-1.43

JEDNOSTKA PROJEKTOWA:	Klinka Klinka Tomasz Klinka
INWESTYTOR:	Wydział Inżynierii Budowlanych, Hydrotechniki i Inżynierii Stosowanej Politechniki Warszawskiej przy ul. Nowowiejskiej 20 w Warszawie
FAZA:	PROJEKT WYKONAWCZY (techniczny)
RSUNEK:	Konstrukcja stropodachu w obrębie uli
BRANDA:	KONSTRUKCJA
PROJEKTANT:	NR UPRAWNIENI
mgr inż. Wiesław Wyszczek	WZ/024/PWB/15
SPRAWDZAJĄCY:	
mgr inż. Piotr Orzech	WZ/021/PWB/15
DATA:	SKALA:
18.05.2023r	1:50
	NUMER RYS:
	K-01

Wszystkie prawa zastrzeżone. Ten rysunek objęty jest Prawem Autorskim. Nie wolno kopiować bez zgody autora. Nie należy wyznaczać z rysunku. Rozprawywać ściśle z opisem.