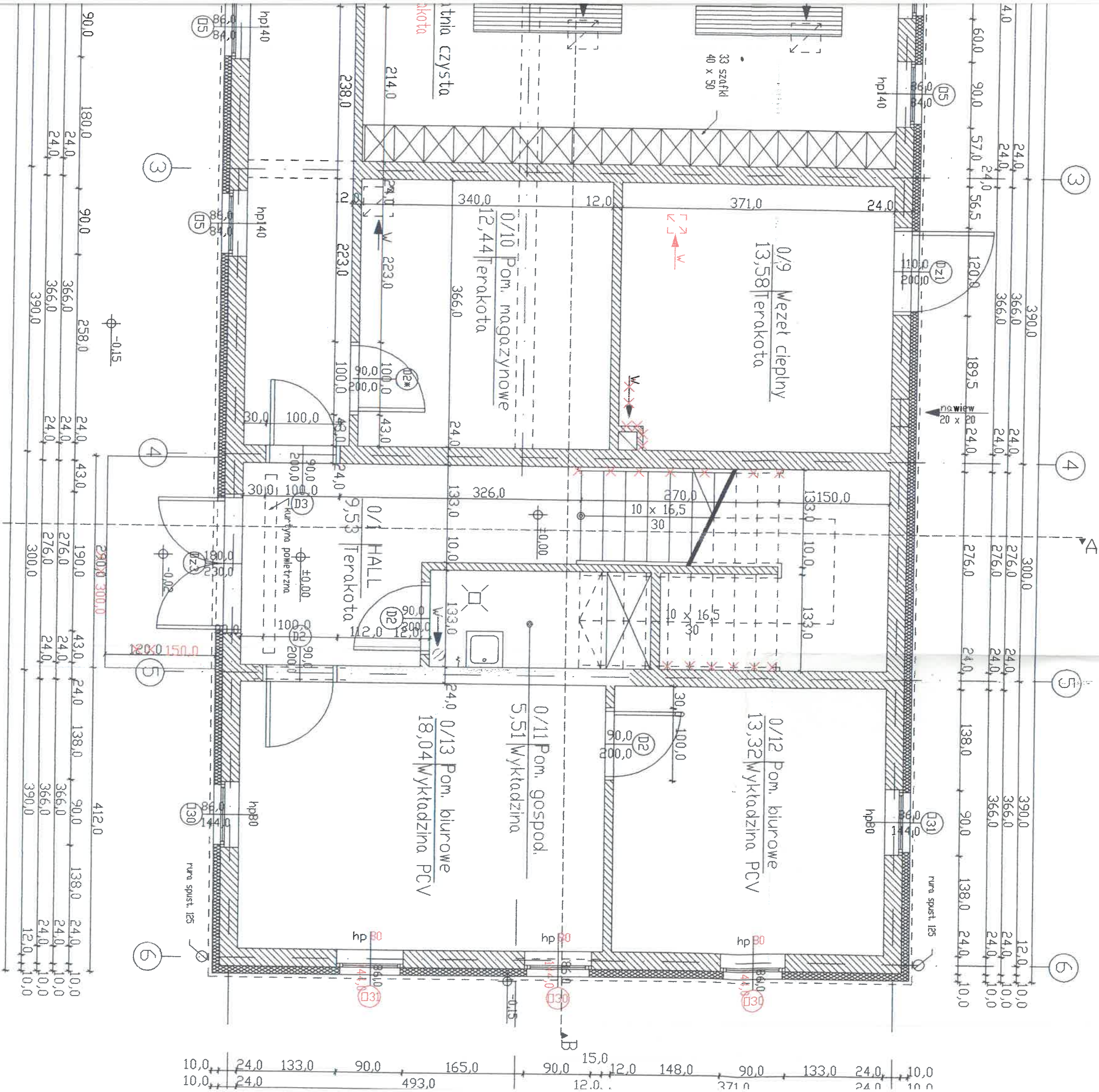


Powierzchnia zabudowy-264,70 m²
Powierzchnia użytkowa-442,04 m²
Kubatura-1700m³



Autorzy :	IMIĘ I NAZWISKO	NR UPRAWN.	DATA / PODPIS
Główny Projektant:	inż. Z. Markowski	67777ZIG	m-c-jpk
Kierownik zespołu :	mgr inż. arch. Paweł Zaremba	86Sz/86	m-c-jpk
Projektował:	mgr inż. arch. Paweł Zaremba	86Sz/86	m-c-jpk
Sprawił:	mgr inż. arch. Jerzy Mrowiński	170Sz/86	m-c-jpk

Przedsiębiorstwo W. WIERZYNO-BUDOWLANE	ul. SIENKIEWICZA 22, 60-859 POZNAN
Zamawiający: Zakład Wodociągów i Kanalizacji sp. z o.o. w Szczecinie	Projekt: Budowa pompywni ścieków Grabów i Dolny Brzeg
Objekt: Budynek socjalno biurowy	Numery do założeń: