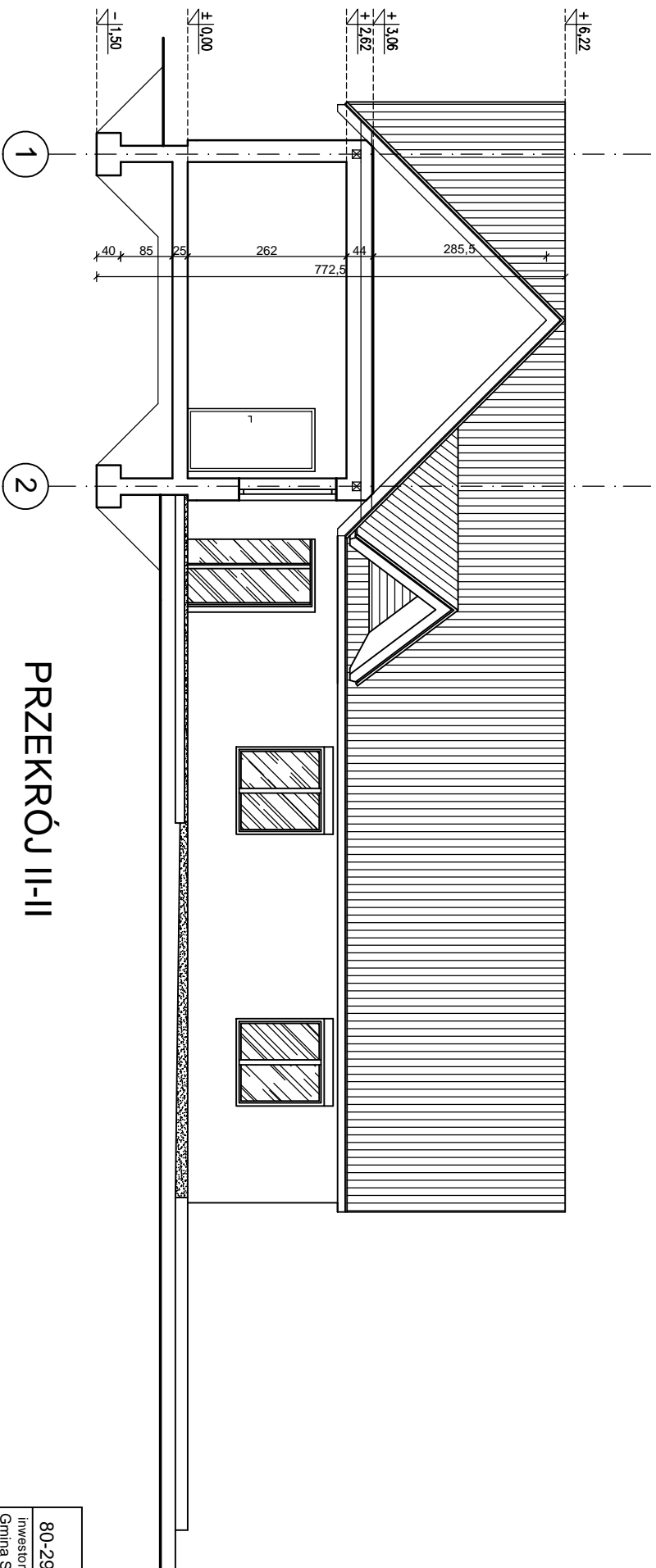


PRZEMKÓJ I-I



PRZEMKÓJ II-II

UWAGI:

1. całkowita powierzchnia użytkowa budynku –126,02m<sup>2</sup>;
2. wysokości parapełtów są podane do poziomu ±0,00;
3. ściany zewnętrzne wykonane z pustaka gazobetonowego gr. 24cm + styropian 10 cm;
4. ściany fundamentowe wykonane z bloczka betonowego;
5. strop –drewniany;
6. dach konstrukcj krokwiowej;

AKAM USŁUGI INWESTYCYJNE				
80-298 Gdańsk, ul. Choczewska 16, tel. 603 784-007, e-mail akamm@wp.pl				
Inwestor Gmina Suchy Dąb 83-022 Suchy Dąb, ul. Gdańska 17		opracowanie		podpis
obiekt Budynek zaplecza sportowego Suchy Dąb, ul. Sportowa 41A Działka nr 298, Obręb Suchy Dąb		mgr inż. Andrzej Zajączkowski UPR. NR GP-KZ-7210/244/90		
branża	ARCHITEKTURA	faza	nazwa rysunku	nr rys.
data		PFU	Przekroje I-I i II-II	IN-2
wrzesień 2020		1:100		