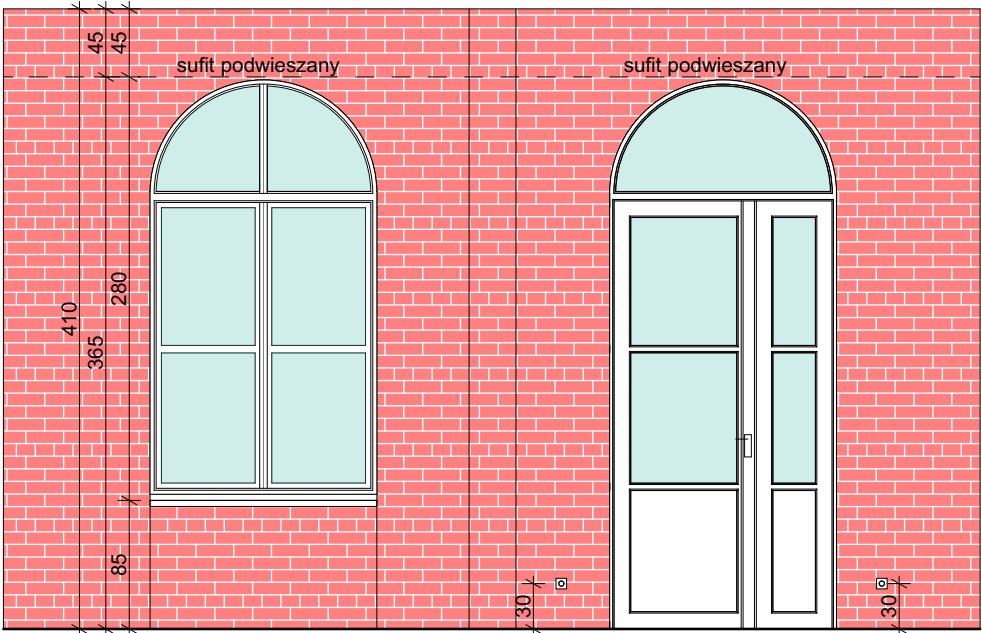
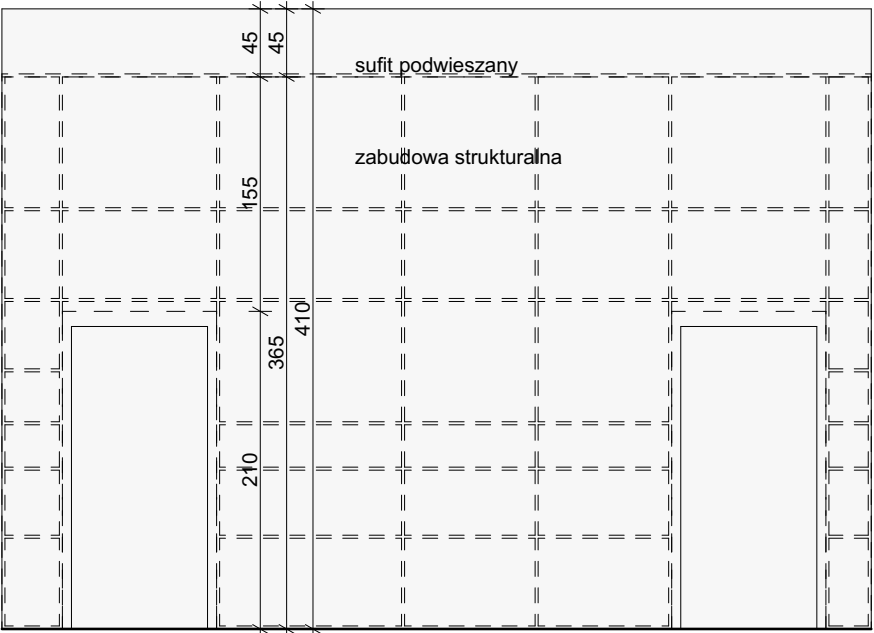


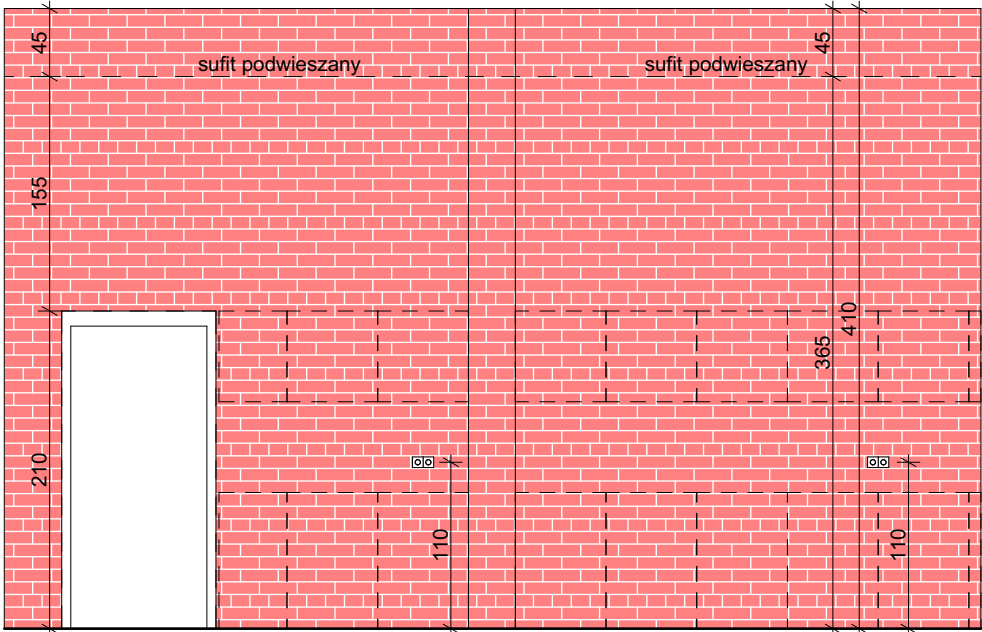
KŁAD 4



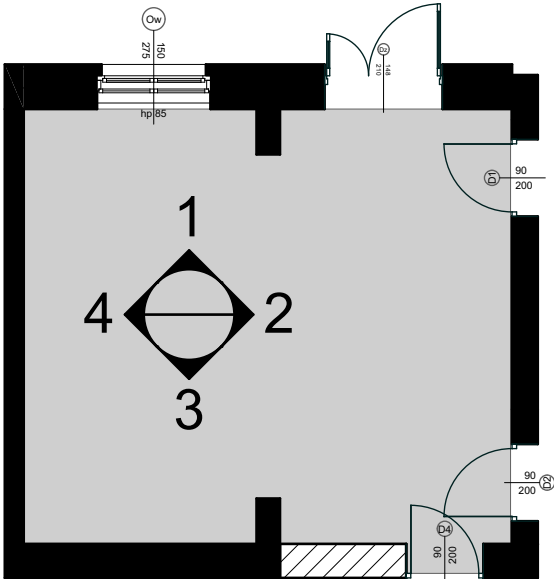
KŁAD 1



KŁAD 2



KŁAD 3



RZUT POSADZKI  
skala 1:100

- UWAGI OGÓLNE**
- PROJEKT WNĘTRZ ROZPATRYWAĆ NALEŻY ŁĄCZNIE Z PEŁNOBRANŻOWYM PROJEKTEM WYKONAWCZYM BUDYNKU
  - JAKIEKOLWIEK ZMIANY LUB ODSTĘPSTWA OD PROJEKTU SĄ MOŻLIWE JEDYNIENIE ZA ZGODĄ ZESPOŁU PROJEKTOWEGO
  - BRAK WSKAZANIA NA RYSUNKACH ELEMENTÓW, KTÓRYCH ZASTOSOWANIE WYNIKA ZE ZNANYCH LUB POWSZECHNIE PRZYJĘTYCH ROZWIĄZAŃ W ZAKRESIE SZTUKI BUDOWLANEJ NIE ZWALNIA WYKONAWCY Z KONIECZNOŚCI ICH WYKONANIA ZGODNIE ZE SZTUKĄ BUDOWLANĄ
  - WSZELKIE ROZWIĄZANIA SYSTEMOWE NALEŻY WYKONYWAĆ ŚCIŚLE WG WYTYCZNYCH PRODUCENTA
  - PRZED ZAMÓWIENIEM ELEMENTÓW WYKOŃCZENIA I WYPOSAŻENIA WNĘTRZ WYKONAWCA ZOBOWIĄZANY JEST SAMODZIELNIE POBRAĆ OSTATECZNE WYMIARY NA BUDOWIE I NA ICH PODSTAWIE ZAMAWIAĆ TE ELEMENTY.
  - WSZYSTKIE ELEMENTY WYKOŃCZENIA I WYPOSAŻENIA WNĘTRZ MUSZĄ POSIADAĆ WSZYSTKIE WYMAGANE PRZEPISAMI PRAWA ATESTY I CERTYFIKATY
  - ELEMENTY WYKOŃCZENIA I WYPOSAŻENIA WNĘTRZ W SALACH I NA DROGACH EWAKUACYJNYCH NIE MOGĄ BYĆ ŁATWOZAPALNE, W POZOSTAŁYCH POMIĘSZCZENIACH ZABRONIONE JEST STOSOWANIE MATERIAŁÓW I WYROBÓW ŁATWO ZAPALNYCH, KTÓRYCH PRODUKTY ROZKŁADU TERMICZNEGO SĄ BARDZO TOKSYCZNE LUB INTENSYWNIENIE DYMIAJĄCE.
  - NALEŻY UZYSKAĆ AKCEPTACJĘ PROJEKTANTA WNĘTRZ DLA KONKRETNIE WYBRANYCH MATERIAŁÓW WYKOŃCZENIOWYCH I WYPOSAŻENIA W RAMACH NADZORU AUTORSKIEGO

PROJEKT BUDOWLANY			
PROJEKT TECHNICZNY			
±0,00 = istniejący poziom posadzki			
Jednostka projektowa:	Wojciech Błaszak Architekt 60-359 Poznań, ul. Zbąszyńska 21/2 tel. 61 867 24 88, kom. 500 063 994 www.wojciechblaszak.pl		
Inwestor:	Gmina Rokietnica ul. Gołęcińska 1, 62-090 Rokietnica		
Obiekt:	Remont i przebudowa wraz ze zmianą sposobu użytkowania budynku dworca kolejowego w Rokietnicy na terenie części działki nr 326/33, obręb Rokietnica, jedn. ewid. Rokietnica w ramach zadania "Remont budynku dworca kolejowego w Rokietnicy"		
Branża:	ARCHITEKTONICZNA	Skala	1:50
Tytuł rysunku:	09 Sala warsztatowa - KŁADY	nr rys.	PT.15
Projektant:	mgr inż.arch. Wojciech Błaszak	uprawnienia:	podpis:
Sprawdzający:	mgr inż.arch. Justyna Mikstacka-Błaszak	WP-OIA/OKK/UpB/57/2008	
Opracowanie:	inż.arch. Piotr Anczakowski	27/WPOKK/2012	
Data:	12.2023		