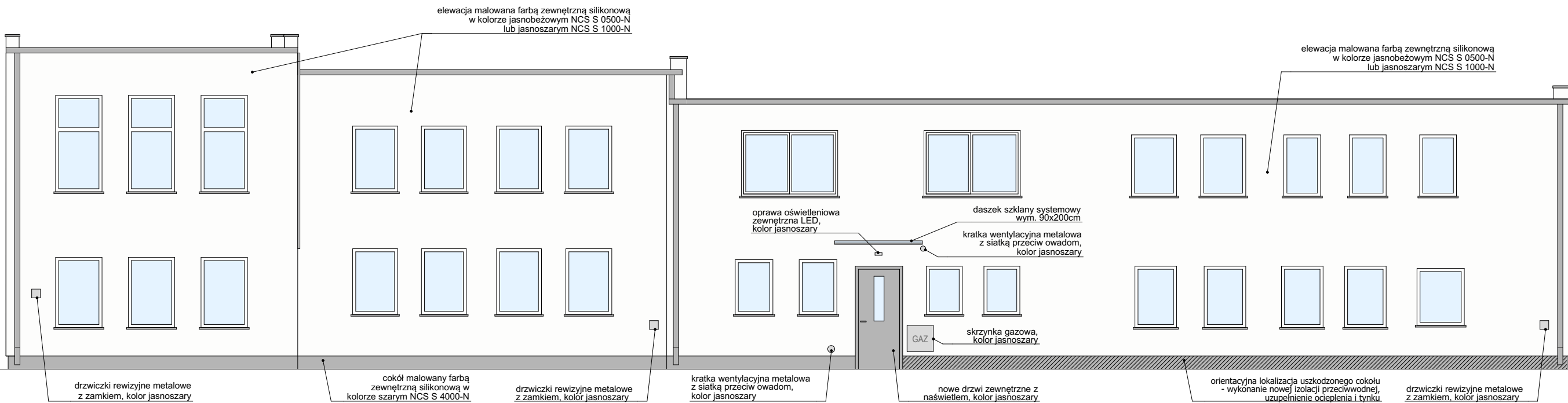


ANI Sp. z o.o. 60-303 Poznań, ul. Olszynka 9/6, 601 862 875		BRANŻA: BUDOWLANA		
		FAZA: Zgłoszenie remontu		
TEMAT OPRACOWANIA:	Remont dachu i elewacji budynku Urzędu Gminy Dopiewo		ARCHITEKTURA: mgr inż. arch. Anna Smółska nr upr. WP-OIA/OKK/UpB/19/2010	
LOKALIZACJA:	Dopiewo, gm. Dopiewo, ul. Leśna 1c, 62-070			
INWESTOR:	Urząd Gminy Dopiewo			
TEMAT RYSUNKU:	Rzut dachu	DATA: 05.2023	SKALA: 1:100	NR RYS.: A-02

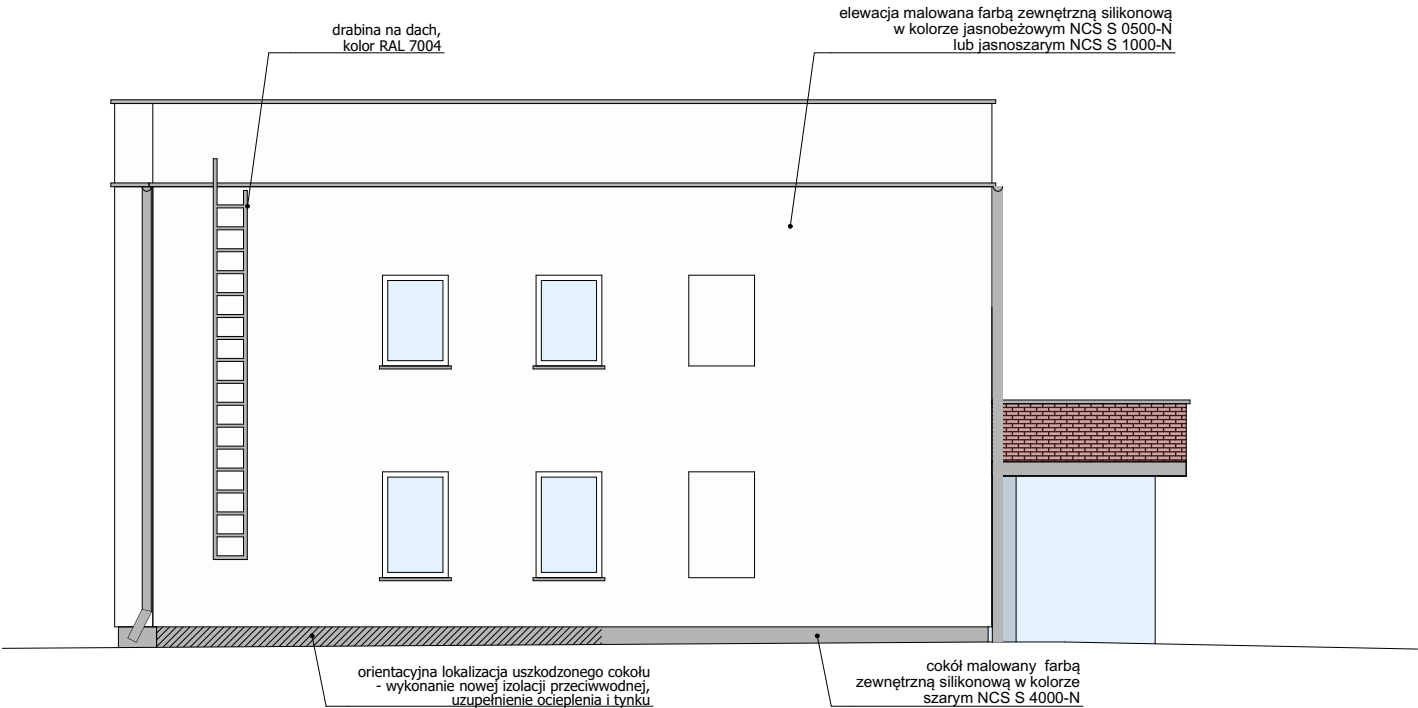


ANI Sp. z o.o. 60-303 Poznań, ul. Olszynka 9/6, 601 862 875		BRANŻA: BUDOWLANA			
		FAZA: Zgłoszenie remontu			
TEMAT OPRACOWANIA:	Remont dachu i elewacji budynku Urzędu Gminy Dopiewo		ARCHITEKTURA: mgr inż. arch. Anna Smółska nr upr. WP-OIA/OKK/UpB/19/2010		
LOKALIZACJA:	Dopiewo, gm. Dopiewo, ul. Leśna 1c, 62-070, dz. nr 618/1				
INWESTOR:	Urząd Gminy Dopiewo ul. Leśna 1c, 62-070 Dopiewo				
TEMAT RYSUNKU:	Elewacja północno-zachodnia (frontowa)		DATA: 05.2023	SKALA: 1:100	NR RYS.: A-03

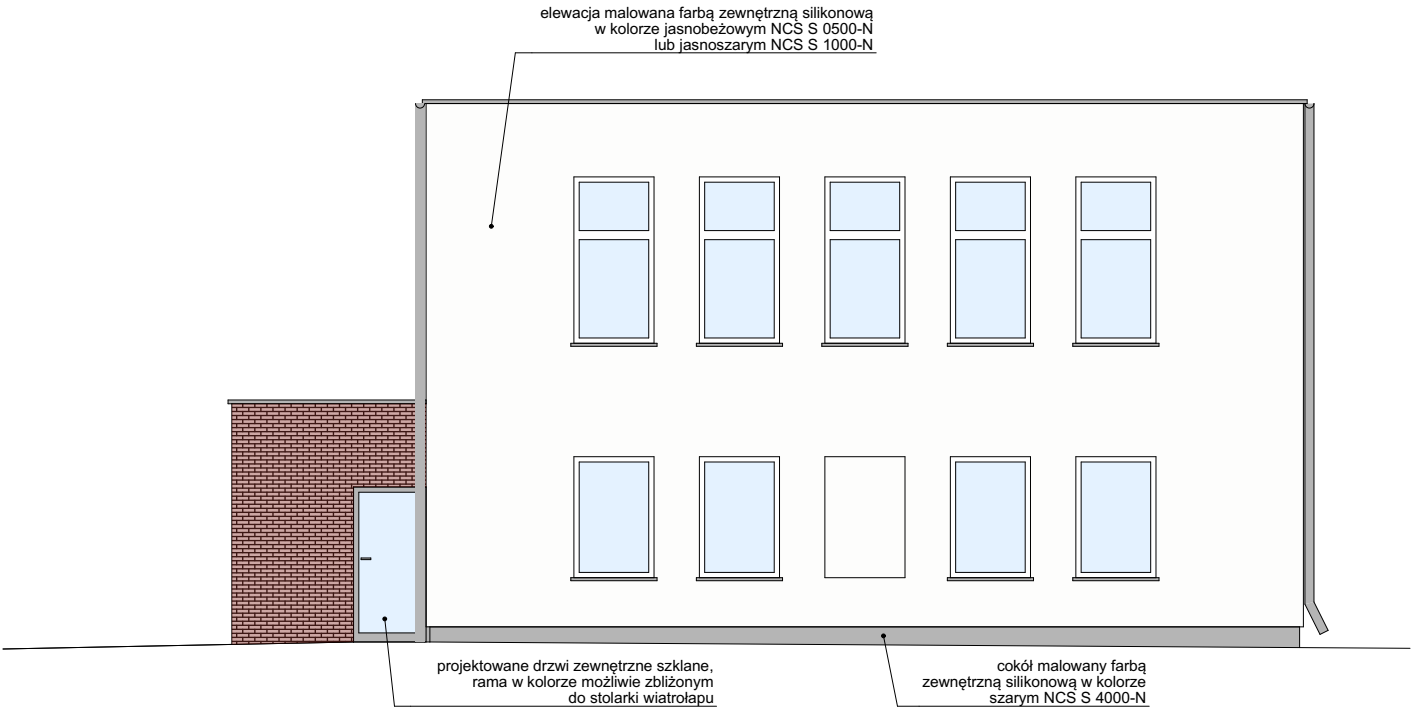


ANI Sp. z o.o. 60-303 Poznań, ul. Olszynka 9/6, 601 862 875	BRANŻA: BUDOWLANA		
	FAZA: Zgłoszenie remontu		
TEMAT OPRACOWANIA: Remont dachu i elewacji budynku Urzędu Gminy Dopiewo	ARCHITEKTURA: mgr inż. arch. Anna Smółska nr upr. WP-OIA/OKK/UpB/19/2010		
LOKALIZACJA: Dopiewo, gm. Dopiewo, ul. Leśna 1c, 62-070, dz. nr 618/1			
INWESTOR: Urząd Gminy Dopiewo ul. Leśna 1c, 62-070 Dopiewo			
TEMAT RYSUNKU: Elewacja południowo-wschodnia	DATA: 05.2023	SKALA: 1:100	NR RYS.: A-04

Elewacja północno-wschodnia



Elewacja połudnowo-zachodnia



ANI Sp. z o.o.		BRANŻA: BUDOWLANA		
60-303 Poznań, ul. Olszynka 9/6, 601 862 875		FAZA: Zgłoszenie remontu		
TEMAT OPRACOWANIA:	Remont dachu i elewacji budynku Urzędu Gminy Dopiewo	ARCHITEKTURA: mgr inż. arch. Anna Smółska nr upr. WP-OIA/OKK/UpB/19/2010		
LOKALIZACJA:	Dopiewo, gm. Dopiewo, ul. Leśna 1c, 62-070, dz. nr 618/1			
INWESTOR:	Urząd Gminy Dopiewo ul. Leśna 1c, 62-070 Dopiewo			
TEMAT RYSUNKU:	Elewacje półn-wsch, płd-zach - kolorystyka	DATA: 05.2023	SKALA: 1:100	NR RYS.: A-05