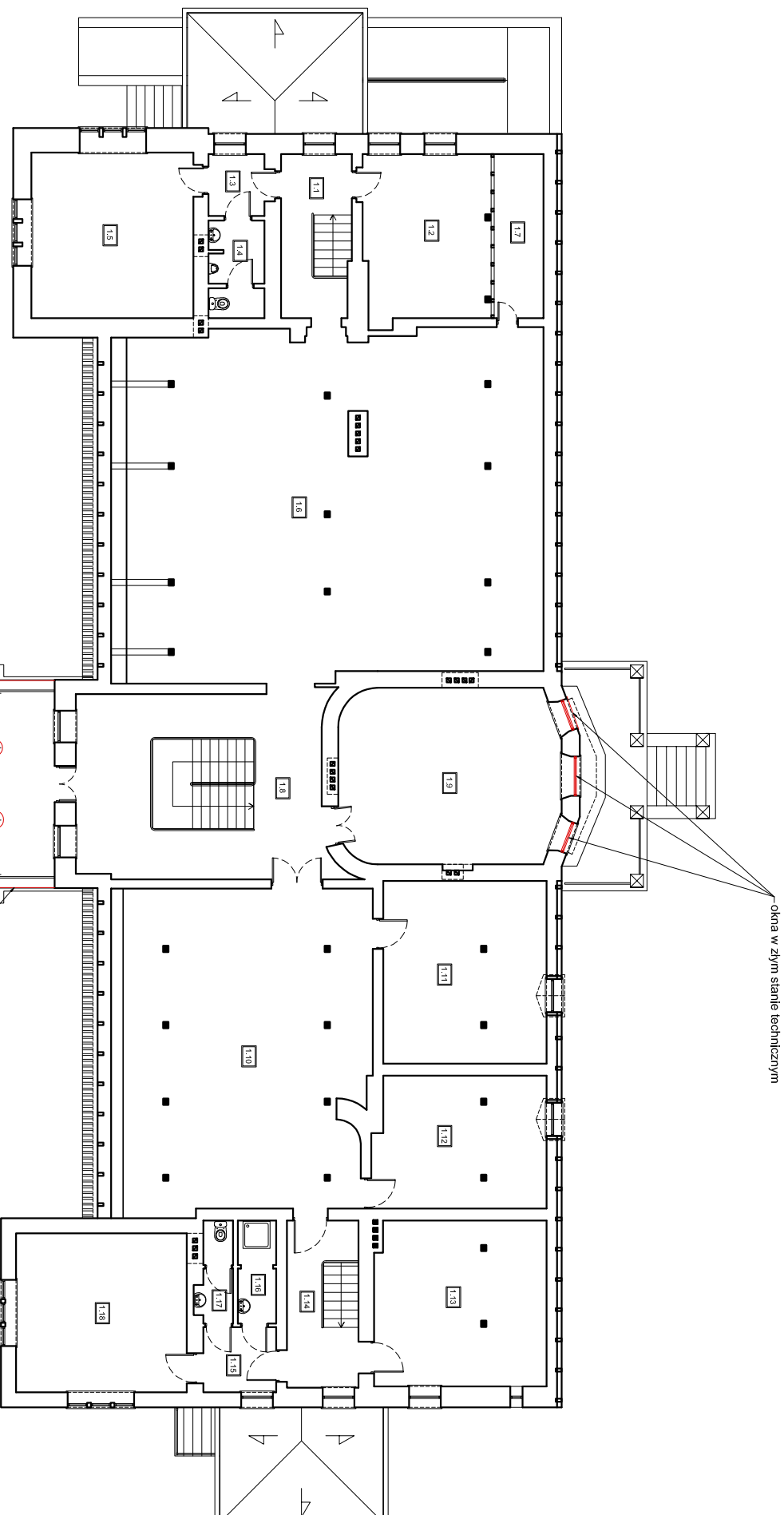
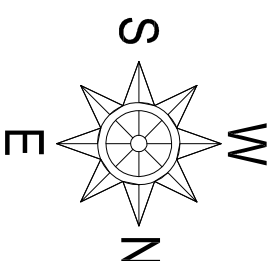


RZUT PIĘTRA - WYKAZ USZKODZEŃ

skala 1:200



okna w złym stanie technicznym

skorodowana obróbka pływ balconu

peknienia tynku na słupkach muryowanych

peknienia tynku na słupkach muryowanych

mocne zarysowania i pęknięcia na słupkach muryowanych, znaczne odsłonięcia tynku

ZESTAWIENIE POWIERZCHNI POMIESZCZEŃ

Lp.	Nazwa pomieszczenia	Rodz. podłogi	Pow. użyt.(m ²)
0.1	WIATROŁAP	terakota	3,44
0.2	KLATKA SCHODOWA	terakota	9,33
0.3	POM. BIUROWE	podł. drewniana	20,94
0.4	ZAPLECZE BIUROWE	podł. drewniana	10,12
0.5	PRZEDSIÓNEK	podł. drewniana	2,63
0.6	GABINET BIUROWY	podł. drewniana	19,77
0.7	SALA MUZEUM	podł. drewniana	37,74
0.8	SALA MUZEUM	podł. drewniana	38,59
0.9	SALA MUZEUM	podł. drewniana	26,74
0.10	SALA MUZEUM	podł. drewniana	19,09
0.11	SALA MUZEUM	podł. drewniana	26,28
0.12	KLATKA SCHODOWA	terakota	9,03
0.13	WIATROŁAP	terakota	3,92
0.14	KOMUNIKACJA	terakota	4,79
0.15	WC MĘSKIE	terakota	3,01
0.16	WC DAMSKI	terakota	3,18
0.17	ZAPLECZE SOCJALNE	terakota	26,76
0.18	KOMUNIKACJA	terakota	8,76
0.19	GABINET	podł. drewniana	15,18
0.20	SALA MUZEUM	podł. drewniana	66,04
0.21	KLATKA SCHODOWA	terakota	8,21
0.22	WIATROŁ./PRZEDSIÓN.	terakota	7,71
0.23	SALA MUZEUM	podł. drewniana	23,65
0.24	SALA MUZEUM	podł. drewniana	53,13
0.25	WC NIEPEŁNOSPRAW.	terakota	5,70
0.26	KOMUNIKACJA	terakota	5,63
0.27	POM. BIUROWE	podł. drewniana	27,69
powierzchnia zabudowy :			715,6 m²
suma :			487,06

UWAGA:

- wymiary weryfikować podczas wykonywania prac;

INWESTYCJA:

Remont budynku Muzeum Regionalnego w Belchatowie.

dz. ew. nr 836/2, obr. 9, miasto Belchatów

INWESTOR:

MIASTO BELCHATÓW

ul. Kościuszki 1, 97-400 Belchatów

JEDNOSTKA PROJEKTOWA:

JK PRZEDSIĘBIORSTWO PROJEKTOWANIA I NADZORU
JKON PROJEKT

97-400 Belchatów ul. Kaczyńskich 14, tel.: 530 480 545, email: biuro@jkon-projekt.pl, www.jkon-projekt.pl

ZESPÓŁ PROJEKTOWY:

IMIĘ I NAZWISKO:	NR UPRAWNIENI:	PODPIS:
PROJ. GŁÓWNY: konstrukcje	mgr inż. JAROSŁAW JURCZAK LOD/0153/P/00K/04	
SPRAWDZAJĄCY: konstrukcje	mgr inż. TOMASZ SZWED LOD/3695/P/WBK/18	
ASYSTENT PROJEKTANTA:	mgr inż. MATEUSZ BARTELA	
ASYSTENT PROJEKTANTA:	inż. PRZEMYSŁAW GRZYBEK	

FAZA: PROJEKT WYKONAWCZY

DATA: **wrzesień 2020**

BRANŻA: KONSTRUKCYJNO-BUDOWLANA

SKALA: **1:200**

TREŚĆ RYSUNKU:

RZUT PIĘTRA - WYKAZ USZKODZEŃ

NR.RYS.: **WU.03**

INDEX: **-**