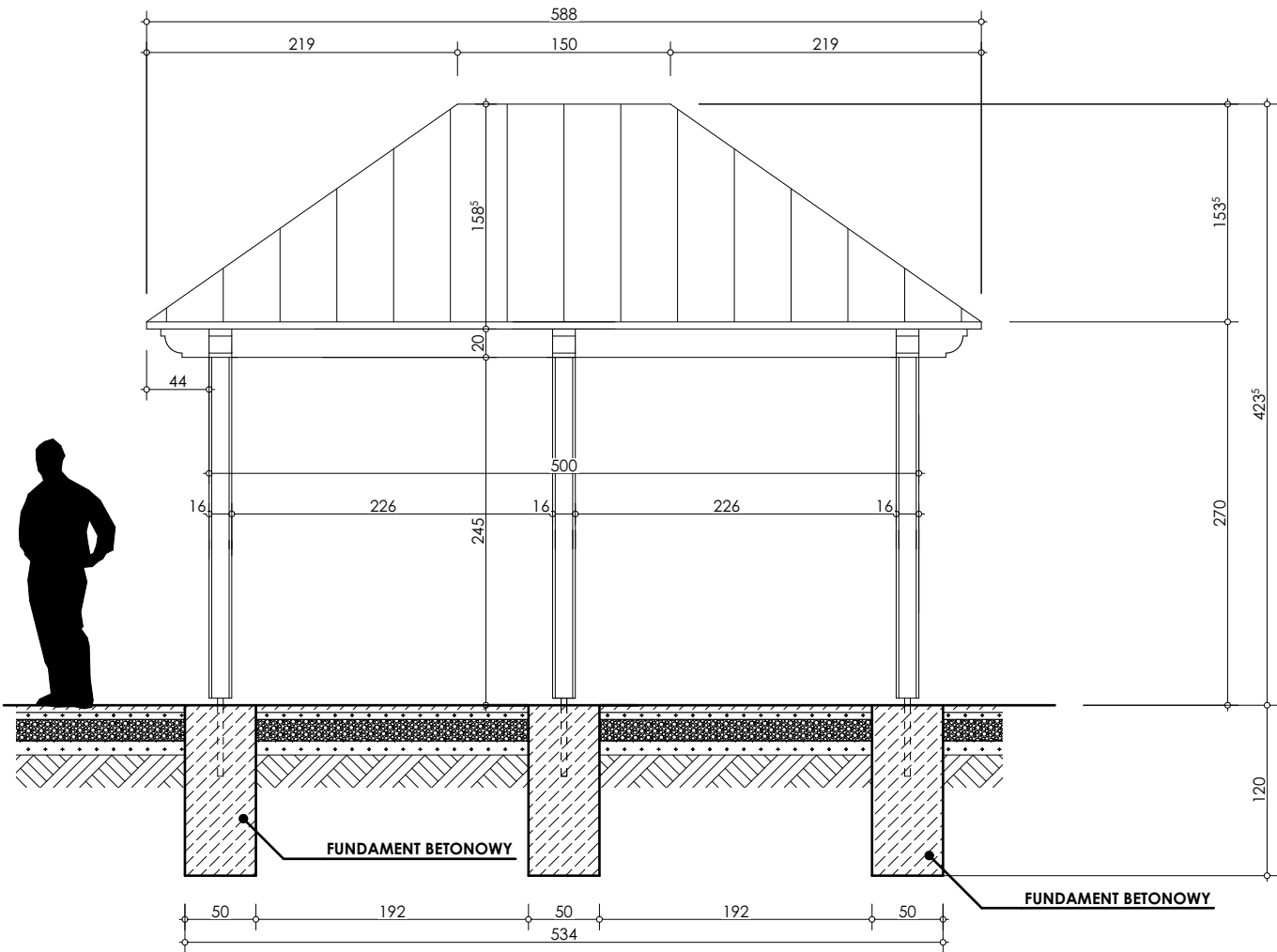
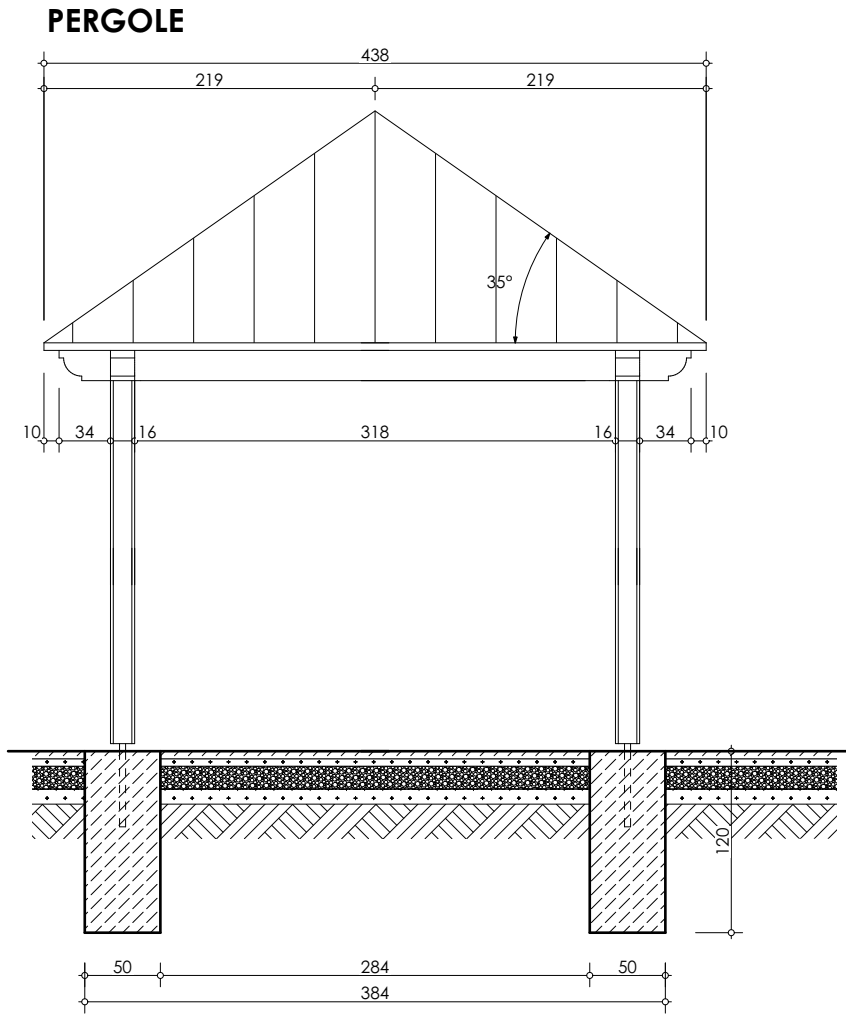
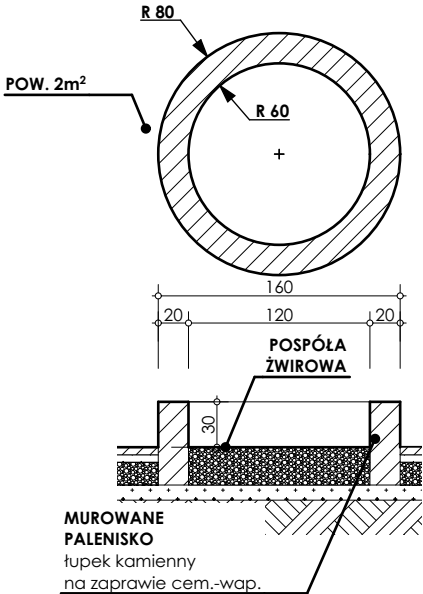


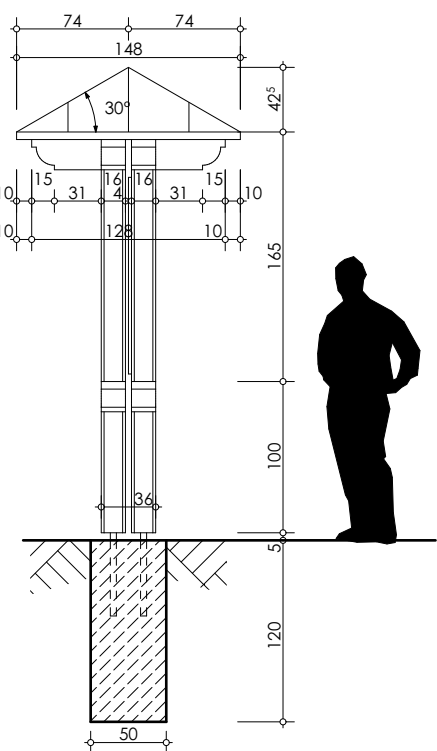
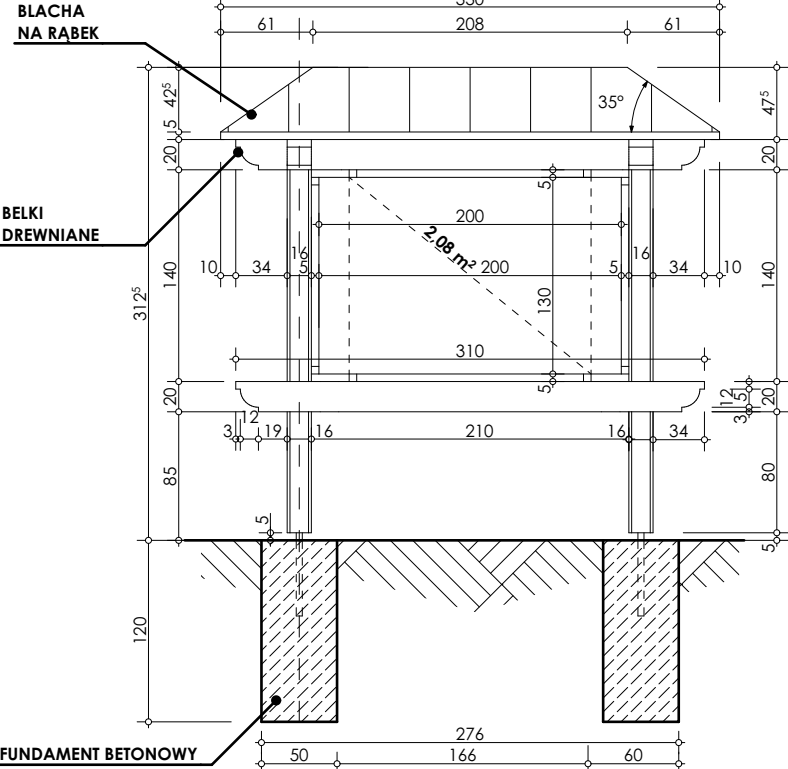
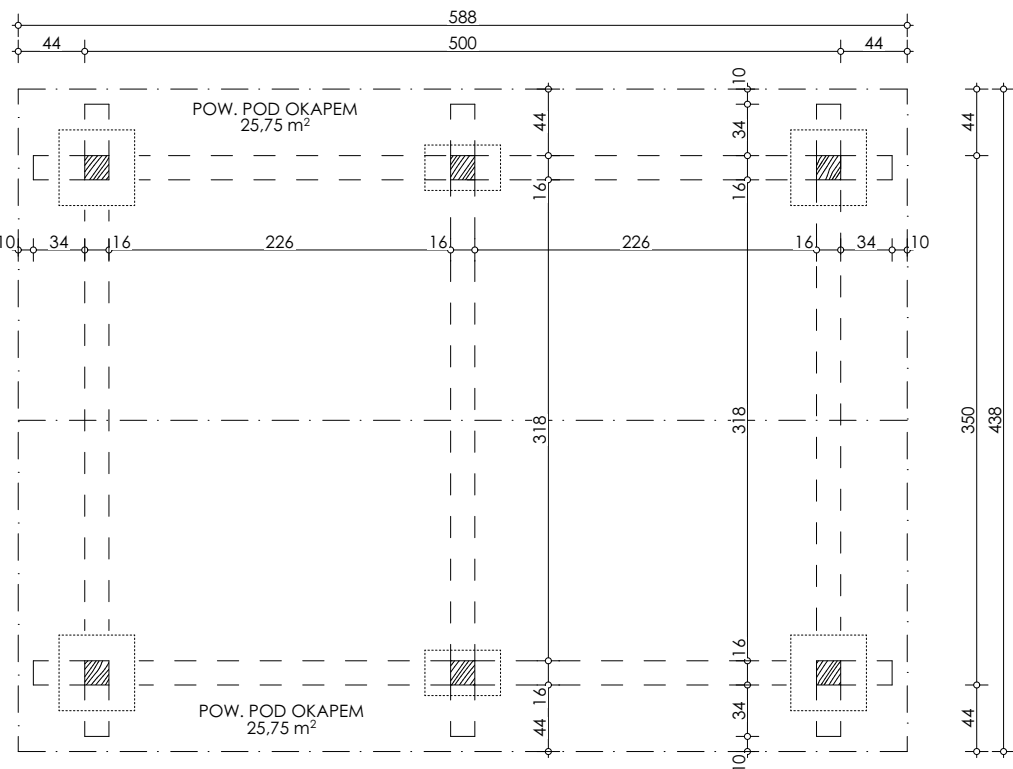
PERGOLE



GRIL- PALENISKO MUROWANE



TABLICE INFORMACYJNE I EDUKACYJNE



ZAGOSPODAROWANIE STREFY REKREACYJNEJ WRAZ Z MAŁĄ ARCHITEKTURĄ

ADRES: KROŚCIENKO NAD DUNAJCEM 34-450
JEDN.EWID. 121106_2, CZ. DZ. EWID. NR 10484/142,
OBR.0003 KROŚCIENKO NAD DUNAJCEM

PROJEKTANT:
mgr inż. arch. Natalia Rusnak
upr. MPOIA/088/2009

WSPÓŁPRACA:
mgr inż. arch. Natalia Pajerska
mgr inż. arch. Wiktor Salamon

DATA: 05.02.2020 SKALA: 1:50 NR RYSUNKU: PW-03 NR STRONY:

