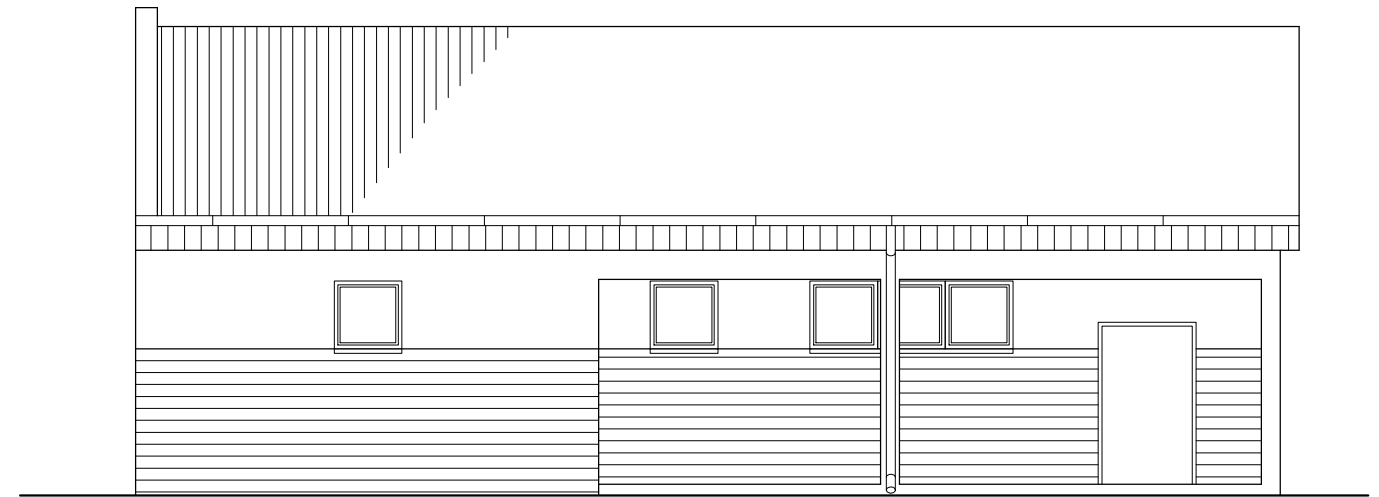
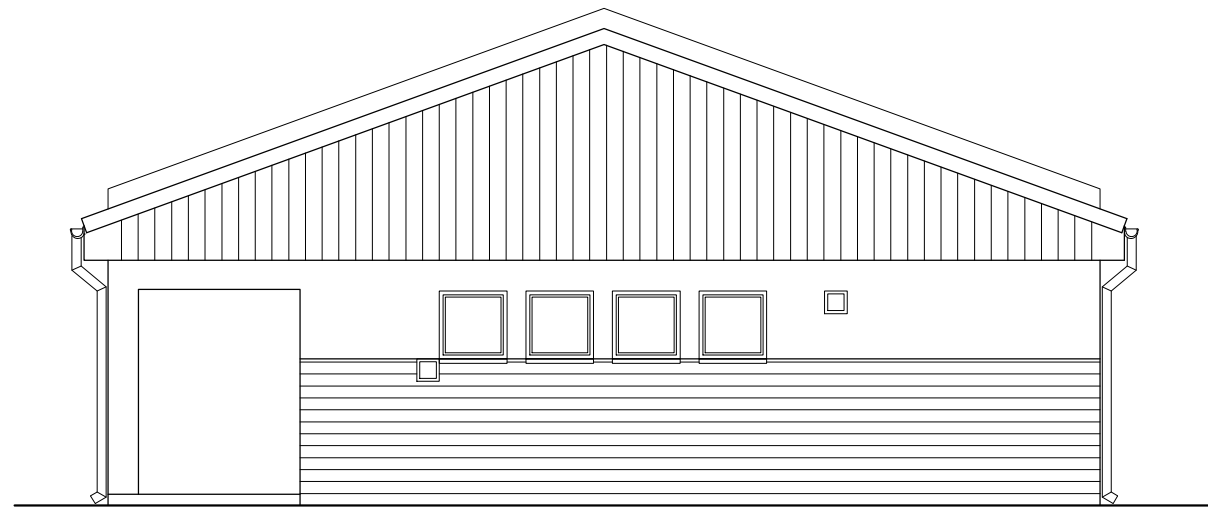


ELEWACJA BOCZNA I TYLNA SKALA 1:100



Inwestor: Powiat Głogowski, ul. Sikorskiego 21, 67-200 Głogów Dom Pomocy Społecznej Magnolia		Branża architektoniczna	
Nazwa inwestycji: Przebudowa, remont i termomodernizacja budynków Domu Pomocy Społecznej „Magnolia” w Głogowie		Faza: inventaryzacja	
Adres inwestycji: Dom Pomocy Społecznej „Magnolia” Filia DPS „Magnolia” – Dom Pomocy Społecznej dla Dzieci i Młodzieży Niepełnosprawnych Intellektualnie w Głogowie przy ul. Norwida 3, 67-210 Głogów dz. nr: 76, 77; jedn. ewi.: 020301_1 obręb ewid.: HUTNIK Id. dz.: 020301_1.0006.76, 020301_1.0006.77		Data: 24.03.2023	
Wykonawca: Biuro Projektów Analiz i Audytów Sp. z o. o. ul. Zemborzycka 53 20-445 Lublin			
Funkcja	Imię i Nazwisko	Uprawnienia	Podpis
Projektant	mgr inż. arch. Marek Naja	54/LOIA/09 spec.architektoniczna	
Projektant	mgr inż. arch. Katarzyna Genca	204/LBOKK/2017 spec.architektoniczna	
Asystent projektanta	Łukasz Lepecki		
Nazwa rysunku	Elewacja boczna i tylna	Skala 1:100	Nr rysunku 115