

PLAN SYTUACYJNO-WYSC

PROJEKT ZAGOSPODAROW

PRZEBUDOWA DROGI WEWNĘTRZNE
DO GRUNTÓW ROLNYCH W MIEJSCOW

DROGA GŁÓWNA – DŁ. 0,474 KM; DROGA B

ŁĄCZNIE DŁ. 0,800 KM

SKALA 1 : 1 000

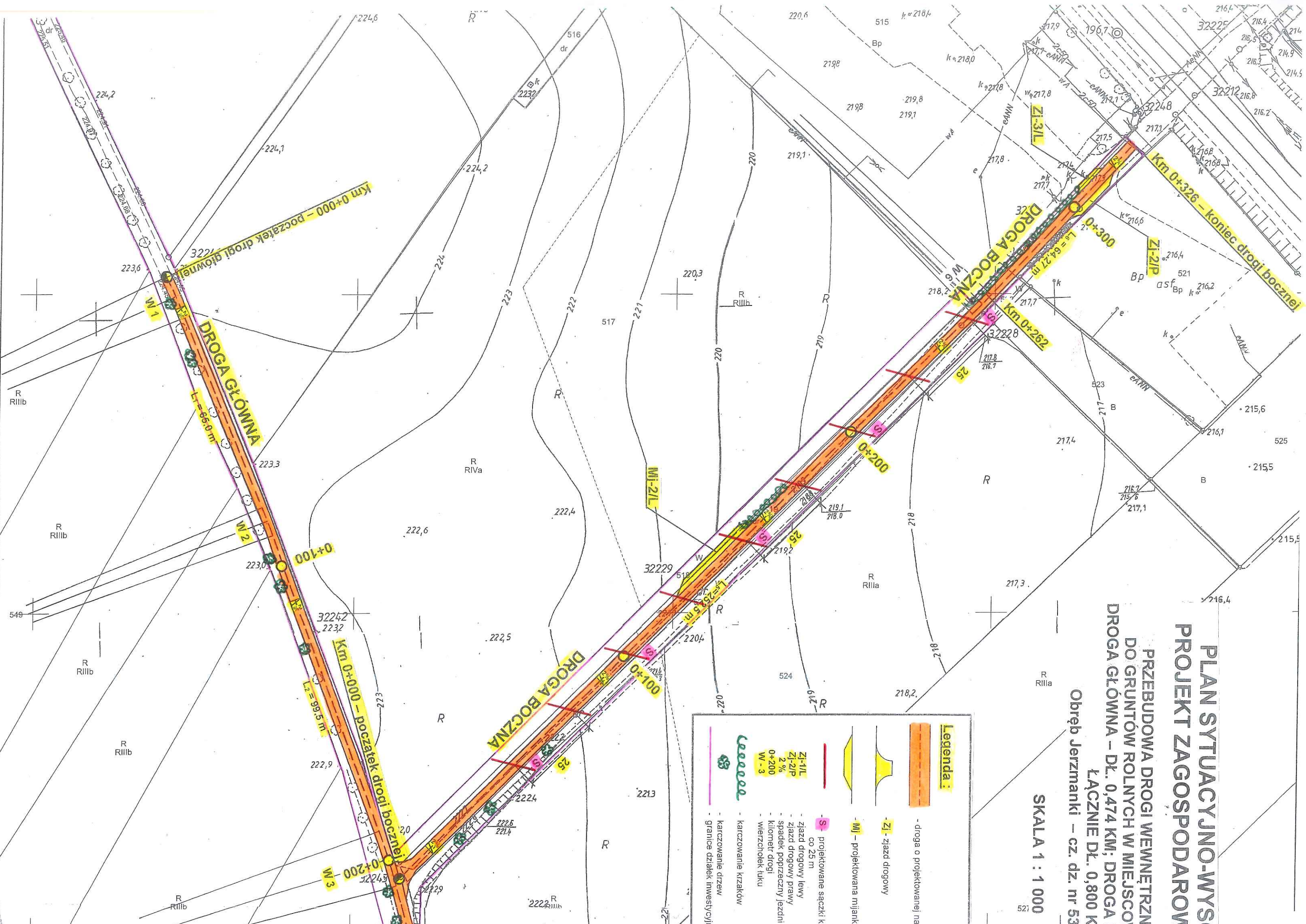
521

Legenda:

- droga o projektowanej nawierzchni
- zjazd drogowy
- zjazd drogowy mijanka
- projektowana mijanka
- projektowane sączki kam. co 25 m
- zjazd drogowy lewy
- zjazd drogowy prawy
- spadek poprzeczny jezdni
- kilometr drogi
- wierzchołek łuku
- karbowanie krzaków
- karbowanie drzew
- granice działek inwestycyjnych

Wskazniki:

- ZI-1/L
- ZI-2/P
- 2%
- 0+200
- W-3



**RZNEJ DOJAZDOWEJ
COWOŚCI JERZMANKI
BA BOCZNA – Dł. 0,326 KM**

539 i dz. nr 519

w skali 1:1000.

woj. dolnośląskie powiat zgorzelecki

miejsowość Jerzmanin

alica

151, 331, 142, 151, 144, 153

układ współrzędnych płaskich prostokątnych 1965

teoretyczny układ odniesienia Kronsztadt

Organ prowadzący państwowy zasób geodezyjny i kartograficzny:
Starosta Zgorzelecki

Nazwa materiału zasobu: opisat techniczny; mapa topograficzna; mapa ogólnogeograficzna; mapa ewidencyjna; mapa zasadnicza; kartograficzny; opis; opracowanie tematyczne; kartograficzne opracowanie specjalne; zobrazowanie lotnicze lub satelitarne; ortofotomapa; numeryczny model terenu; kopia bazy danych pozyskana z innej części zasobu; kopia materiału pozyskana z innej części zasobu; inny materiał zasobu.

Identyfikator ewidencyjny materiału zasobu: P.0225. 15.02.8 / 198.3

Z up. STAROSTY

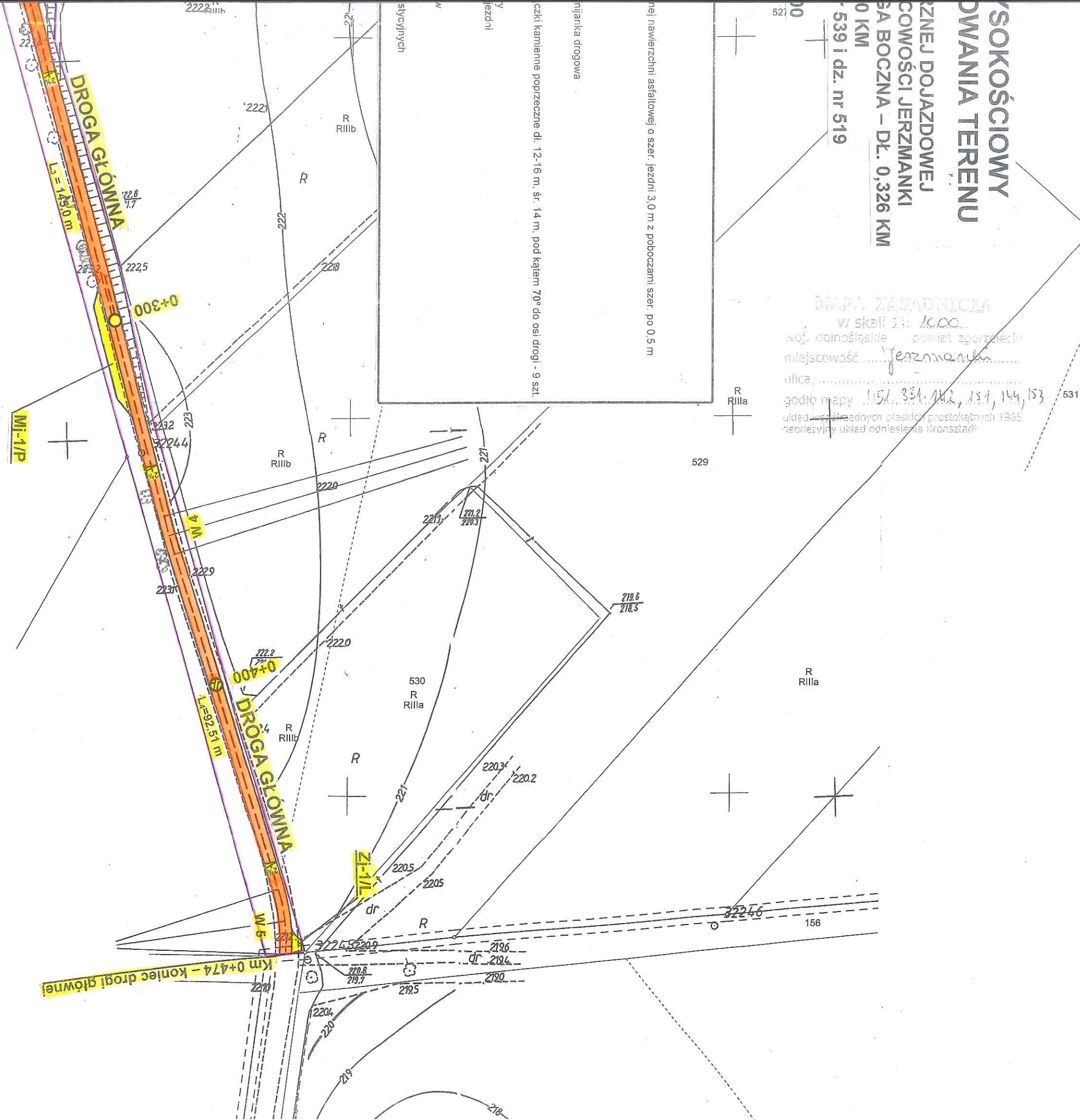
Małgorzata Nowicka

Inspeldor

W WYMIARACH: 1300x400

L.p.	α	$\alpha/2$	R	$\lg \alpha/2$	$\cos \alpha/2$	PSK (m)	T (m)	SW (m)	km tuku a	km tuku z	Kierunek tuku
Droga główna											
W 1	4	2	200	0,0349	0,9994	13,96	6,98	0,12	0+000,00	0+013,96	Prawy
W 2	3	1,5	200	0,0262	0,9997	10,47	5,24	0,07	0+078,96	0+089,43	Prawy
W 3	5	2,5	200	0,0437	0,9990	17,45	8,73	0,19	0+188,93	0+206,38	Prawy
W 4	3,5	1,75	200	0,0306	0,9995	12,22	6,11	0,09	0+351,38	0+363,60	Prawy
W 5	20,5	10,25	50	0,1808	0,9840	17,89	9,04	0,80	0+456,11	0+474,00	Prawy
Droga boczna											
W 8	2,5	1,25	200	0,0218	0,9998	8,73	4,36	0,05	0+253,00	0+261,73	Lewy

Zestawienie luków



Temat :	Przebudowa drogi wewnętrznej dojazdowej do gruntów rolnych w miejscowości Jerzmanki o długości 0,800 km		Branża :	drogowa
Adres :	Obręb Jerzmanki – cz. dz. nr 539 i dz. nr 519		Stadium :	PB
Tytuł rysunku :	Plan sytuacyjno-wysokościowy drogi		Skala :	1 : 1 000
Inwestor :	Gmina Wiejska Zgorzelec		Nr rys.	2
Projektant :	inż. JAN ALEKSANDROWICZ		Data :	11.2024 r.
	Nr upr. 1930/88	Nr ew. DOŚ/MM/0132/01		